

## 貯水槽（タンク）の清掃・点検をしましょう！

貯水槽の維持管理は設置者の大事な責務です。設置者とは、貯水槽が設けられている建築物等を所有する方のことです。

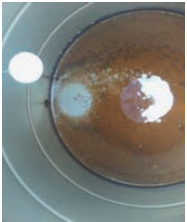
上下水道局では、安全・安心なおいしい水道水をお届けするため、毎日水質の検査をしております。しかし、いくら安全・安心な水をお届けしても、貯水槽内が汚れていると、水質が低下する場合があります。年1回の定期的な清掃をしましょう。屋外に設置されている場合、自然災害の影響を受けやすいので台風等のあちは、点検を実施してください。

沖縄は、過去に断水が多かったため、貯水槽の設置が当たり前のようになっていますが、平成6年以降は、水不足による断水は行われていません。

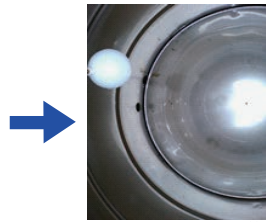
上下水道局では、安全な水を直接利用できる**直結給水方式**※をおすすめしています。

※直結給水方式とは、水道管の水圧を使って、貯水槽を通さずに水道管からの水を直接蛇口で給水する方式です。

…………… 貯水槽清掃後の届出についてのお願い ……………



清掃前

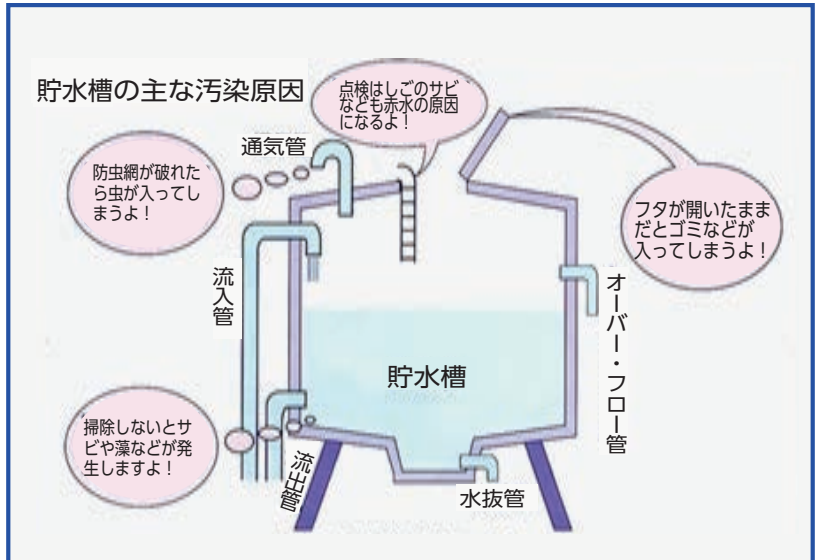


清掃後

清掃後は、**貯水槽清掃届出書**の提出をお願いします。届出は、清掃事業者、設置者または管理者のいずれからでもできます。

貯水槽清掃届出書を提出していただいた方には、貯水槽の管理状況を示すシールを交付します。

## できれば直結給水方式へ



## 年1回の定期的な清掃を行いましょ！

【お問い合わせ】 料金サービス課 給水工事係 TEL:941-7810

## 水道料金等のお支払いは、便利な口座振替で！

上下水道局では、お客様の利便性の向上、また納め忘れを防ぐため、口座振替をおすすめしています。一度お手続きをすれば自動的に口座から引き落とされるので、納め忘れがなく、また、納付書を探したり、金融機関等に出向いたりといった手間が省けて便利です。

お手続きも簡単で、お近くの「金融機関」または「お客様センター」の窓口にてお申込みができます。

### \* 口座振替の手続きに必要なもの \*

- ① 預貯金通帳
- ② 通帳のお届け印
- ③ 水道番号が確認できるもの (検針票や納付書など)



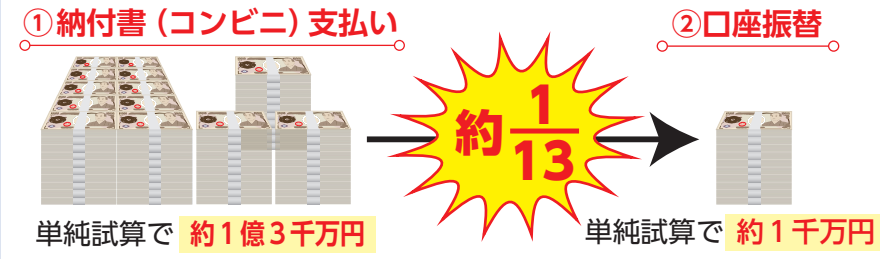
金融機関  
or  
お客様センター

窓口に備え付けの「口座振替依頼書」に記入後お申込みください。  
※振替開始は、お手続き日から1~2ヶ月前後を要します。なお、お手続きが完了するまでの間は、納付書でのご請求となりますので、あわせてご了承ください。  
※振替口座を変更する場合は、再度新規のお申込みが必要となります。  
■振替日■  
**毎月5日**(振替できなかった場合は**毎月20日**に再振替)  
※金融機関の休業日にあたる場合は、翌営業日になります。

## もしものコーナー

### ★口座振替と納付書（コンビニ）支払いでは、1年間の経費はどのくらい違うの？

水道料金等のお支払いについて、那覇市の全世帯が「納付書（コンビニ）支払い」の場合と「口座振替」の場合では、上下水道局の負担する1年間の経費はどのくらいちがうのでしょうか？



上下水道局の経費は、お客様からいただいた水道料金等でまかなわれているんだよ。



なるほど〜。経費の負担が大きすぎると、将来の水道料金等に影響するかもしれないだね。それなら、口座振替がいいね！

【お問い合わせ】 お客様センター TEL:941-7804

## 雨水排水路の増水に注意！

排水路の中に入っははいけません！



急な雨による増水の恐れがあります。

排水路とは、雨水を集め川や海に放流している水路です。

## クイズに答えて図書カードをもらおう！

Q. 上下水道局では、お客様の利便性向上、および経費削減のため、口座振替をおすすめしています。もし仮に、全世帯がコンビニ払いから口座振替へ変更した場合、年間いくら経費が削減出来るでしょうか？

A. ① 1,000万円 ② 1億円 ③ 1億2,000万円

答えが分かった方は、ハガキかFAX、Eメールで①答え②住所③氏名④電話番号⑤本誌の感想をご記入のうえ、下記のあて先までご応募ください。正解者の中から抽選で**10名様に図書カード(1,000円分)**を贈呈します。当選者の発表は賞品の発送をもってかえさせていただきます。

あて先…………… しめ切……………  
〒900-0006 那覇市おもろまち1-1-1 平成29年10月31日(火)  
那覇市上下水道局総務課 FAX:941-7821 ※当日消印有効  
Eメール: soumu@water.naha.okinawa.jp

※ご応募の際に得た個人情報、当選者への賞品の発送を目的に使用し、目的以外に使用することはありません。

## ～新局長就任あいさつ～



はいさい ぐすーよー  
ちゅー うがなびら

本年4月に那覇市上下水道事業管理者 上下水道局長に就任いたしました。市民のみなさまの快適な生活を支えるために、安全・安心なおい

しい水道水の安定的な供給と地域の良好な環境保全や浸水被害の低減に努めるとともに、経営基盤の強化を図りながら施設の更新・維持管理を推進し、職員一丸となって災害に強い強靱な上下水道の構築に取り組んでまいります。

今後とも市民のみなさまのご指導、ご協力を賜りますよう心からお願い申し上げます。

いっぺー にふえー でーびる