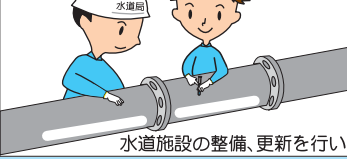


おいしい水をのむために…

上下水道局では、市民に安全で良質な水を届けるために



水道施設の整備、更新を行い



毎日、水質検査を行っています。

しかし、貯水タンクの管理、清掃がきちんとされていない…。



おいしい水を飲むためには、定期的に貯水タンクの清掃を行いましょ。

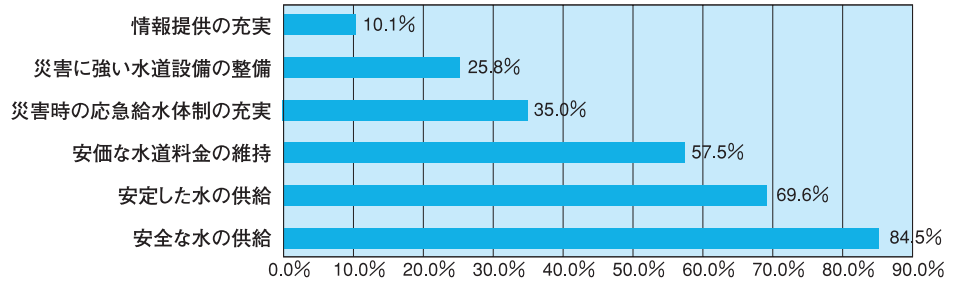


冷やして飲むともっとおいしく飲むことができますよ！

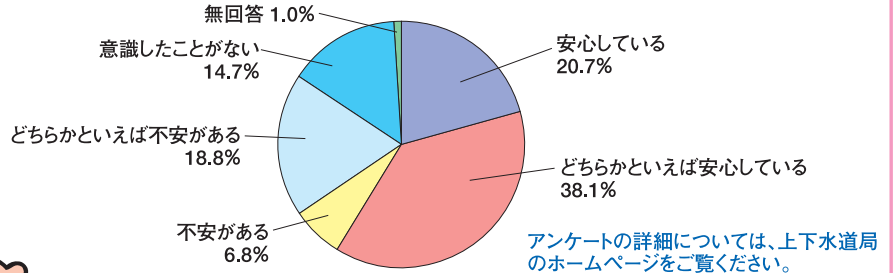
那覇市の水道についての市民意識調査

平成17年12月1日～16日に市民のみなさまに、水道事業についてのアンケートにご協力いただきました。ありがとうございました。(対象世帯 5500世帯 有効回答数 1784件)

Q 水道事業へ要望することは何ですか？(複数回答あり)



Q 那覇市の水道水の安全性についてどのように感じていますか？



平成17年度の水質検査結果(年平均値)

(紙面の都合により一部抜粋)

水質基準項目	基準値	水道水の水質検査結果		備考
		西原系(漫湖公園)	北谷系(松山公園)	
1 一般細菌	100/mL以下	0	0	病原性生物
2 大腸菌群	検出されないこと	不検出	不検出	
3 水銀及びその化合物	0.0005mg/L以下	0.0000	0.0000	金属類
4 鉛及びその化合物	0.01mg/L以下	0.000	0.000	
5 ヒ素及びその化合物	0.01mg/L以下	0.000	0.000	無機物質
6 シアン化物イオン及び塩化シアン	0.01mg/L以下	0.000	0.000	
7 フッ素及びその化合物	0.8mg/L以下	0.00	0.00	消毒副生成物
8 クロロホルム	0.06mg/L以下	0.005	0.002	
9 ジブロモクロロメタン	0.1mg/L以下	0.021	0.015	金属類
10 総トリハロメタン	0.1mg/L以下	0.047	0.034	
11 ブロモジクロロメタン	0.03mg/L以下	0.013	0.006	金属類
12 プロモホルム	0.09mg/L以下	0.009	0.012	
13 鉄及びその化合物	0.3mg/L以下	0.00	0.00	金属類
14 銅及びその化合物	1.0mg/L以下	0.00	0.00	
15 ナトリウム及びその化合物	200mg/L以下	24.2	40.6	無機物質
16 マンガン及びその化合物	0.05mg/L以下	0.000	0.000	
17 塩化物イオン	200mg/L以下	33.6	44.5	無機物質
18 硬度	300mg/L以下	47	92	
19 有機物(全有機炭素の量)	5mg/L以下	0.8	0.8	有機物質
20 pH値	5.8以上、8.6以下	7.7	7.4	基礎的性状

●紙面の都合により、主要な20項目を掲載しましたが、上下水道局ホームページでは、全項目を公表しています。

●県企業局の西原浄水場及び北谷浄水場の2系統の水が供給されています。

●水道水質についての疑問・質問等は、配水課水質試験所 ☎867-1684にお問い合わせください。

年1回の貯水タンク清掃をお願いします

※貯水タンク(水タンク)の管理責任は設置者にあります。

ビルやアパート等の規模の比較的大きな建物は、水道管から供給された水をいったん貯水タンク(水タンク)に溜めてから各テナントや家庭に供給しています。貯水タンクを長い間清掃しないでくると、味や匂いにも影響が出て、水の安全性が保てません。

水道管から貯水タンクに入るまでは安全で衛生的な水であっても、貯水タンクの管理に不備があったり、内部が汚れていれば、安全で衛生的な水だという保証はありません。常に安全で衛生的な水を使用するために年1回の貯水タンクの清掃、水質検査を行いましょ。



清掃前



清掃後(上の写真と同一のものです)

貯水タンクの清掃を行う場合は、配水課までご連絡いただければ県の登録を受けた清掃業者を紹介いたします。

また、清掃・水質検査終了後は、配水課まで届け出いただくと管理状況シールを発行いたします。

お問い合わせ先 配水課☎832-4174

直接給水できる区域

- 5階までの給水が可能
- 4階までの給水が可能
- 3階までの給水が可能
- 対象外地域

