

# 那覇市の公共下水道(汚水管)はこのように維持管理しています

那覇市の下水道事業は昭和40年から始まり、現在までにその距離約570kmにもなります。多くの市民が公共下水道を利用している中、古くなった管はひび割れや破損が発生しますし、長年ゴミや油脂等が堆積することで管が詰まることもあり、下水道管の清掃や改修といった維持管理業務が重要です。今回は那覇市下水道施設(汚水)の維持管理と改修について一部をご紹介します。

## チェック作業



鏡などを使って目視確認。  
地道ですが一番基本です！



管路の内部なら、自走式カメラ！  
「水の資料館」で見ることができます♪



木の根



破損箇所

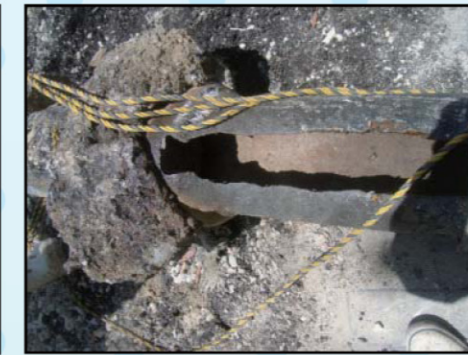
## 改修工事

### 方法その①「布設替え工事」

道路に穴を掘って古い管を撤去し、新しい管に入れ替えるという最もポピュラーな工法です。



古い管を撤去します。



腐食で穴が開いている場合も。



新しい管を布設。

## 清掃作業



マンホールを開けて見ると  
汚物が滞留しています。



清掃車出動！  
バキュームで吸い取ります！



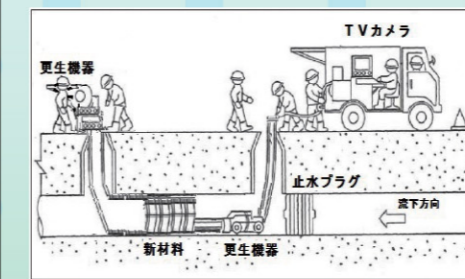
こんなにキレイになりました♪

### 方法その②「管更生工事」

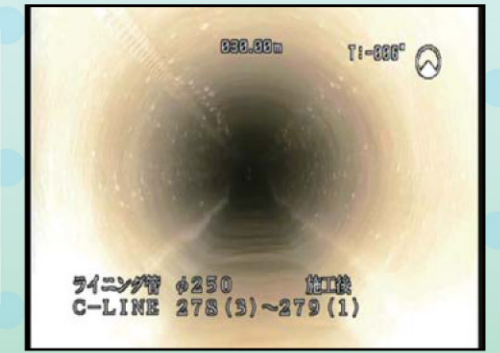
道を掘らずに、古い管の中に新しい管を形成するという比較的新しい工法で、主に地下深くにある管に対して行われます。



古い管ではこの様に腐食が  
進んでいる場合があります。



新しい管となる材料を  
マンホールから入れる。



ツルツルの新しい管に  
リニューアル。

## 那覇市上下水道局からのお願い

### 排水路の中に入ってはいけません！

急な雨による増水の恐れがあります。

排水路とは、主に雨水を集め川や海に放流している水路です。



上記の通り、管のひび割れや破損などの早期発見早期対応に努めていますが市民の皆さまからの情報も大変貴重ですので、公共下水道施設の異常については下水道課までご連絡ください。

【お問い合わせ】 下水道課 ☎ 941-7808