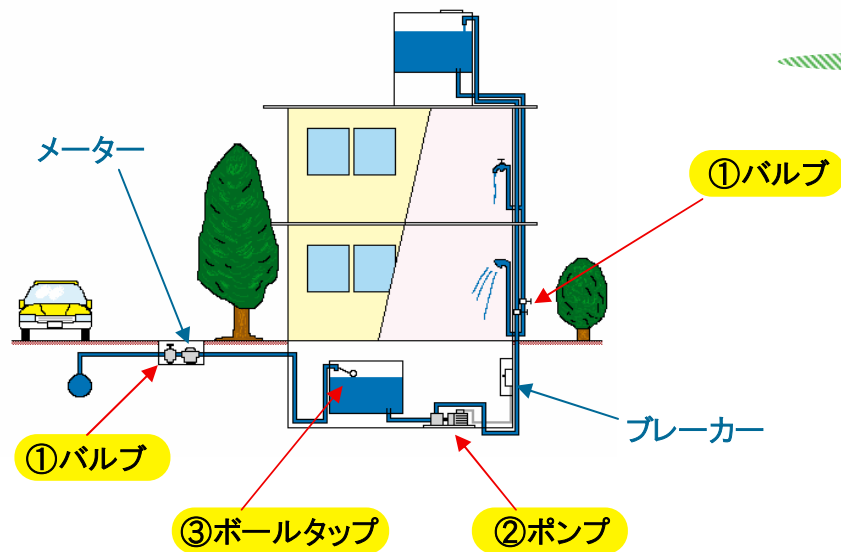
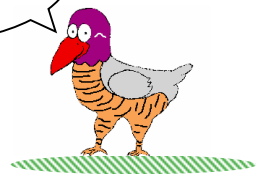


## 2 水が出ない場合の対処方法

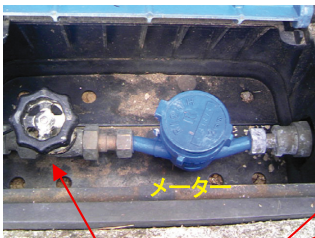
上下水道局へ連絡する前に…  
次の点をチェックしてみましょう！！

水道料金のお支払は  
お済みですか？

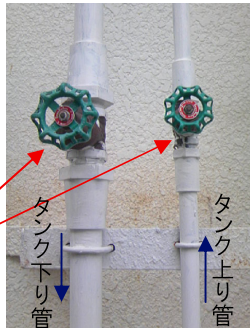


### ① バルブは開いていますか？

バルブは通常水道メーターの側にあります。タンクがある場合には、タンク上り、タンク下りのバルブもチェックしましょう！



バルブは開いていますか？



### ② ポンプは動いていますか？

ポンプを使用している場合には、ポンプが正常に動いているか確認しましょう。大雨の後などによくブレーカーが落ちることがあります。



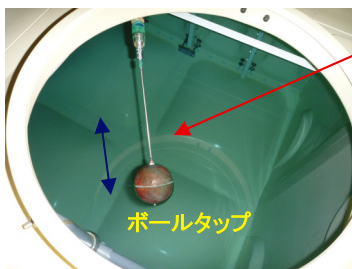
ポンプは正常に動いていますか？



ブレーカーは落ちていませんか？

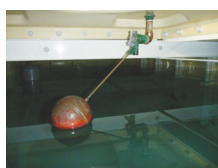
### ③ ボールタップの動きは正常ですか？

タンク内のボールタップを上げ下げしてみても水が出たり止まったり正常に動くか確かめましょう。



ボールタップ

上げ下げしてみて、水が出るか確かめましょう。



タンクの中ら見た写真

※高所に設置されているタンクの場合は、安全に十分配慮してください。

共同住宅・テナントビルでの断水の場合は、  
管理会社または家主への連絡も併せてよろしく  
お願いいたします。

みなさまのご協力  
よろしくお願いします！！



【お問い合わせ】  
配水課：941-7806