



あなたの貯水槽(タンク)は 大丈夫ですか？

上下水道局では、安心・安全なおいしい水をお届けするため、毎日水道水の水質を検査しております。

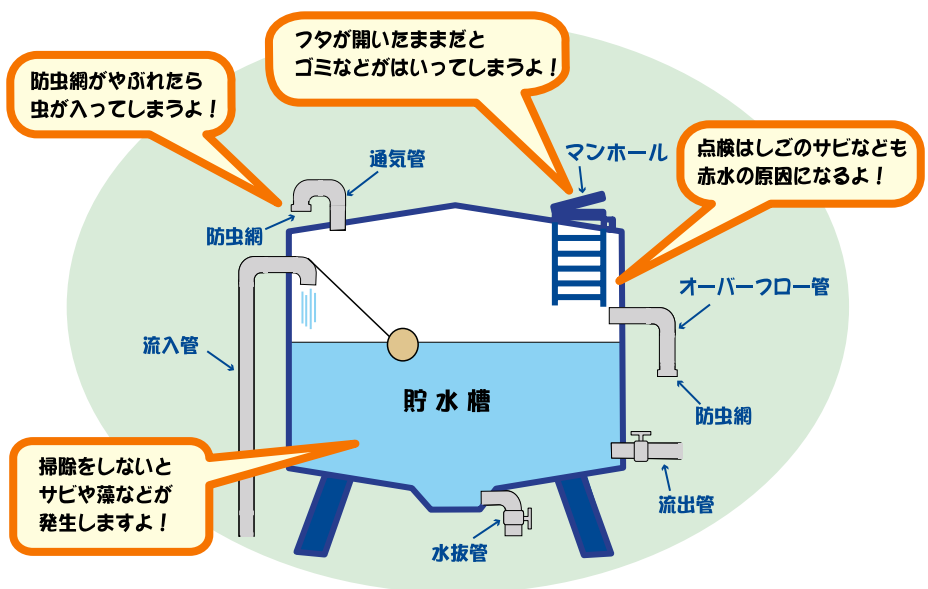
しかし、いくら安全な水をお届けしても、ご家庭の貯水槽（タンク）が汚れていては、水質的にはよくありません。定期的な清掃や検査などの管理が不十分だと衛生上の問題が発生します。

貯水槽（受水槽・高置水槽）は、おおむね下図のような構造になっております。貯水槽の信頼性のためにも日常の管理が大事です。屋外に設置してある貯水槽は、自然災害による影響を受けやすいので、台風・大雨・地震等の後には、必ず点検を実施してください。

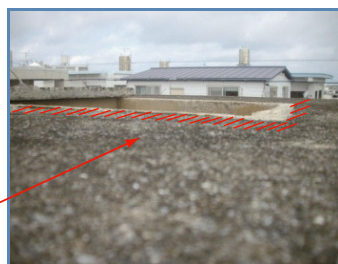
適正な管理が行われないと利用する人の健康に直接影響するものであり、しかも多数の利用者に影響を及ぼします。貯水槽の設置者は、管理の重要性を認識する必要があります。

点検のポイントはここだ!!

1. マンホール（フタ）が施錠され、きちんと閉まっているか。
2. ごみ・汚物等が周囲や上部に置かれてないか。
3. 受水槽・高置水槽の外観に亀裂や破損がないか、パッキン等の劣化はないか。
4. 内部にごみ、沈殿物等がないか。
5. 水抜管・オーバーフロー管が、排水管等の他の配管と直接連結されていないか。
6. オーバーフロー管・通気管の防虫網に破損はないか。



かさあげ
マンホール嵩上不良：雨水やごみが流入します。



藻の発生：内壁に繁殖した藻類の膜ははがれ浮遊物が流出します。



※貯水槽（タンク）の維持管理は設置者の大事な責務です。年1回のタンクの点検や清掃を行いましょう！

なお貯水槽の清掃、水質検査を行う事業所は本市上下水道局ホームページの「トピックス」欄に掲載されていますのでご参照ください。 <http://www.water.naha.okinawa.jp>

上下水道局では水質維持の面から水圧が充分にある地域の建物に対して、タンクを廃止し水道管の水圧を使って水道管からの水を直接蛇口まで給水する「直結給水方式」をお勧めしています。

定期的な清掃と点検で 安心・安全・おいしい水を！！

【お問い合わせ】 給排水設備課 給水工事係：941-7810