

安全でおいしい水道水
推進運動実施中!!

発行/那覇市上下水道局
旧所在地/那覇市寄宮2丁目32番1号
旧TEL/098-832-4171
新所在地/那覇市おもろまち1丁目1番1号
新TEL/098-941-7801
<http://www.water.naha.okinawa.jp>
※新所在地及び新電話番号は
平成19年2月13日からです

なはの水

2007年2月発行

第14号

那覇市上下水道局庁舎 (愛称：みずプラッサ)

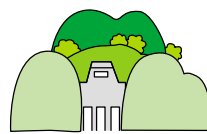


- 新庁舎への移転について・・・2～3
- 「みずの資料館」について・・・4～5
- 組織改正について・・・6
- 水のコラム・・・7
- 水道料金等の支払方法について
・・・8
- 貯水槽清掃について・・・8
- 水質情報・・・9
- 下水道は正しく使いましょう
・・・10～11
- クロスワードパズル・・・12
- ちょっと豆知識・・・12

沖縄県内のダム貯水率

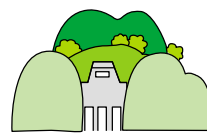
～平成19年1月24日現在貯水率～

国管理ダム



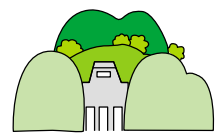
73.1%

県管理ダム



95.9%

企業局管理ダム



99.9%

給水人口(平成18年11月末現在)
(水道の普及人口) **313,931**人