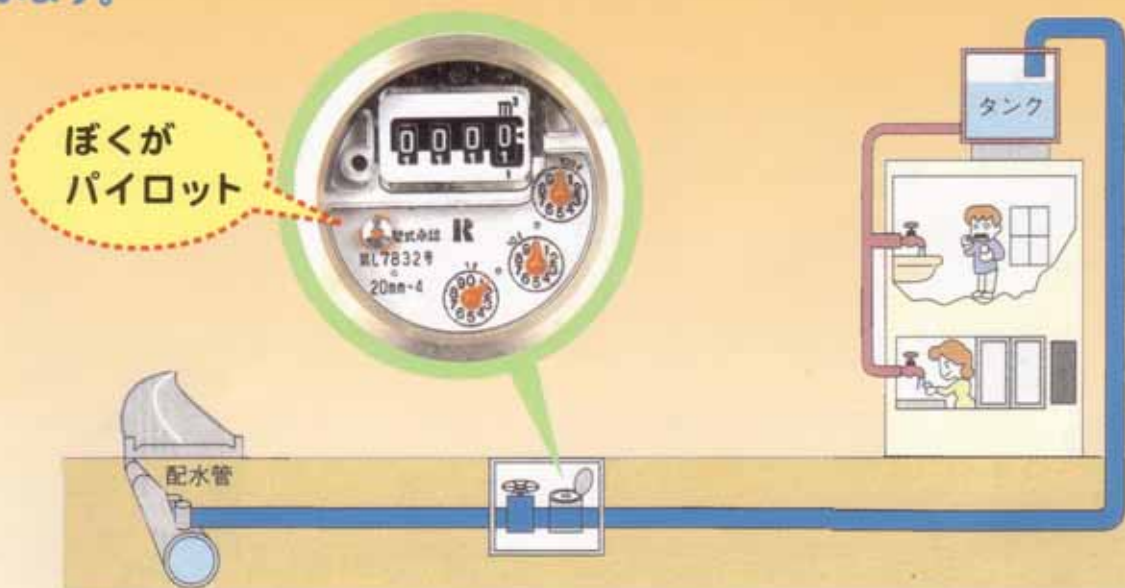


漏水はありませんか？

家中で水を一滴も使っていない状態にして、メーターのパイロットが動いているか確認してください。

1. じゃ口を全部しめます。
2. トイレも使わないでください。
3. タンクのある家は、タンクが満水になるまでお待ちください。(30分程度)

メーターのパイロット(歯車のようなもの)が動いていたら、どこかで水が濡れています。



【よくある漏水箇所】

- ★タンク……雨降りでもないのに屋上から水がポタポタ落ちてくる。
- ★トイレ……使用していないのにチョロチョロ音がする。

漏水の疑いがあったら ➡ 水道局管理課漏水防止係までお電話を。

(月～金 AM8:30～PM5:00) TEL. 832-4176

上記時間外連絡先 TEL. 832-4171

水道局からのお願い！

●屋上タンクの鉄骨部分の点検について●

屋上にタンクを設置していて、タンクを鉄骨の支持台で固定するタイプのタンクを設置しているご家庭は支持台をこまめに点検して下さい。

支持台が腐食しタンクが台風の強風であおられて転落する等の事故が起こっており、放っておくと危険です。点検で異常が見つかった場合は早めに修理等を行ってください。

(点検箇所)

タンクとの
接合部分

鉄骨部分

接地部分

