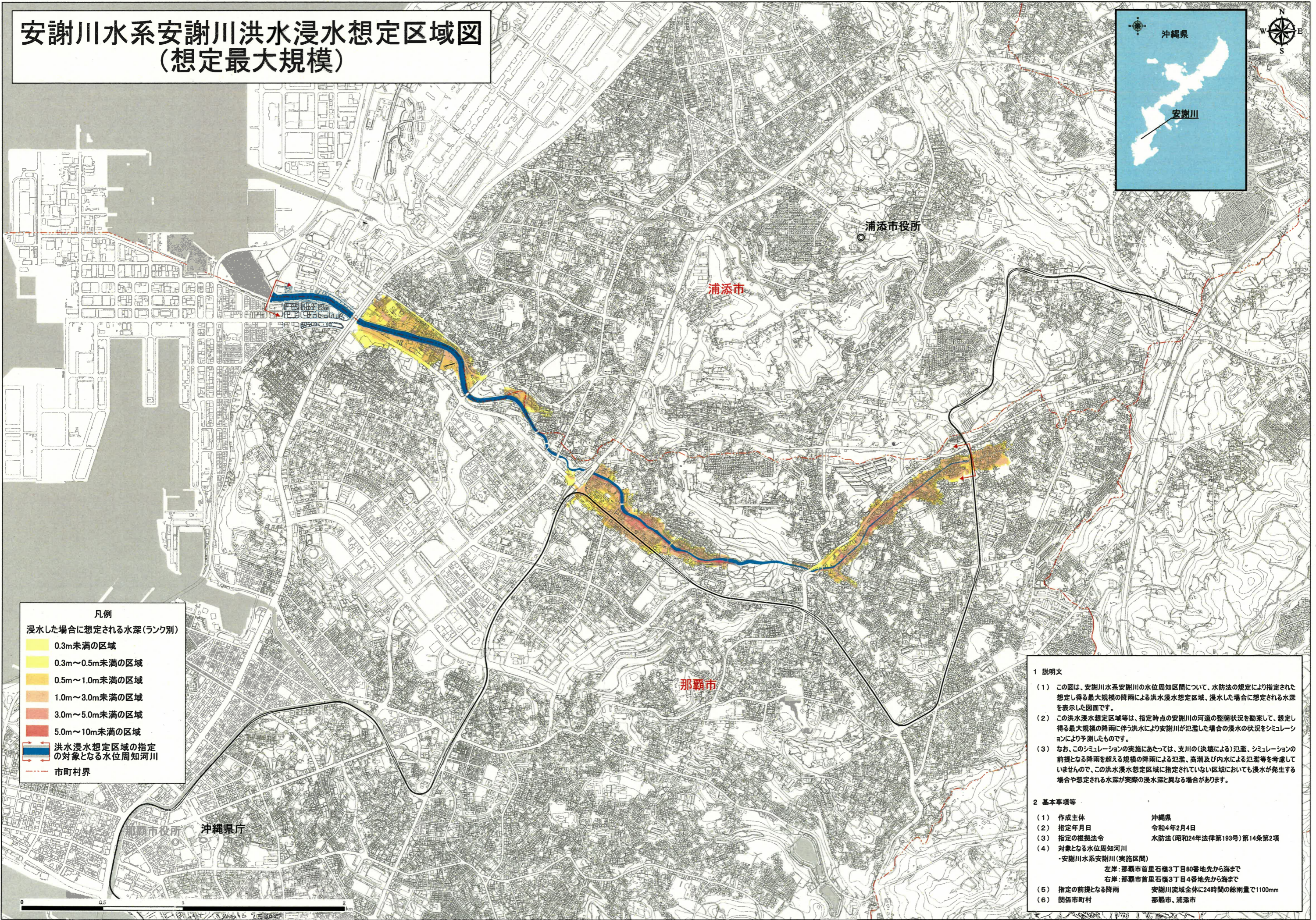
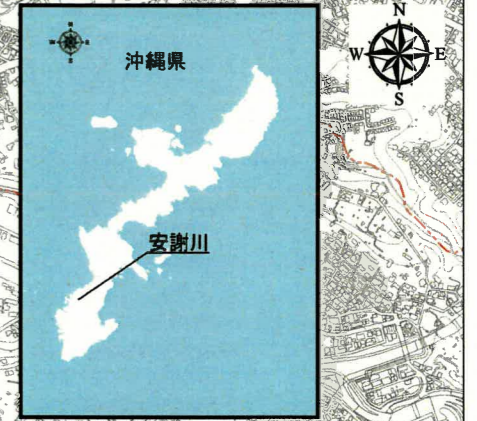


安謝川水系安謝川洪水浸水想定区域図 (想定最大規模)



凡例

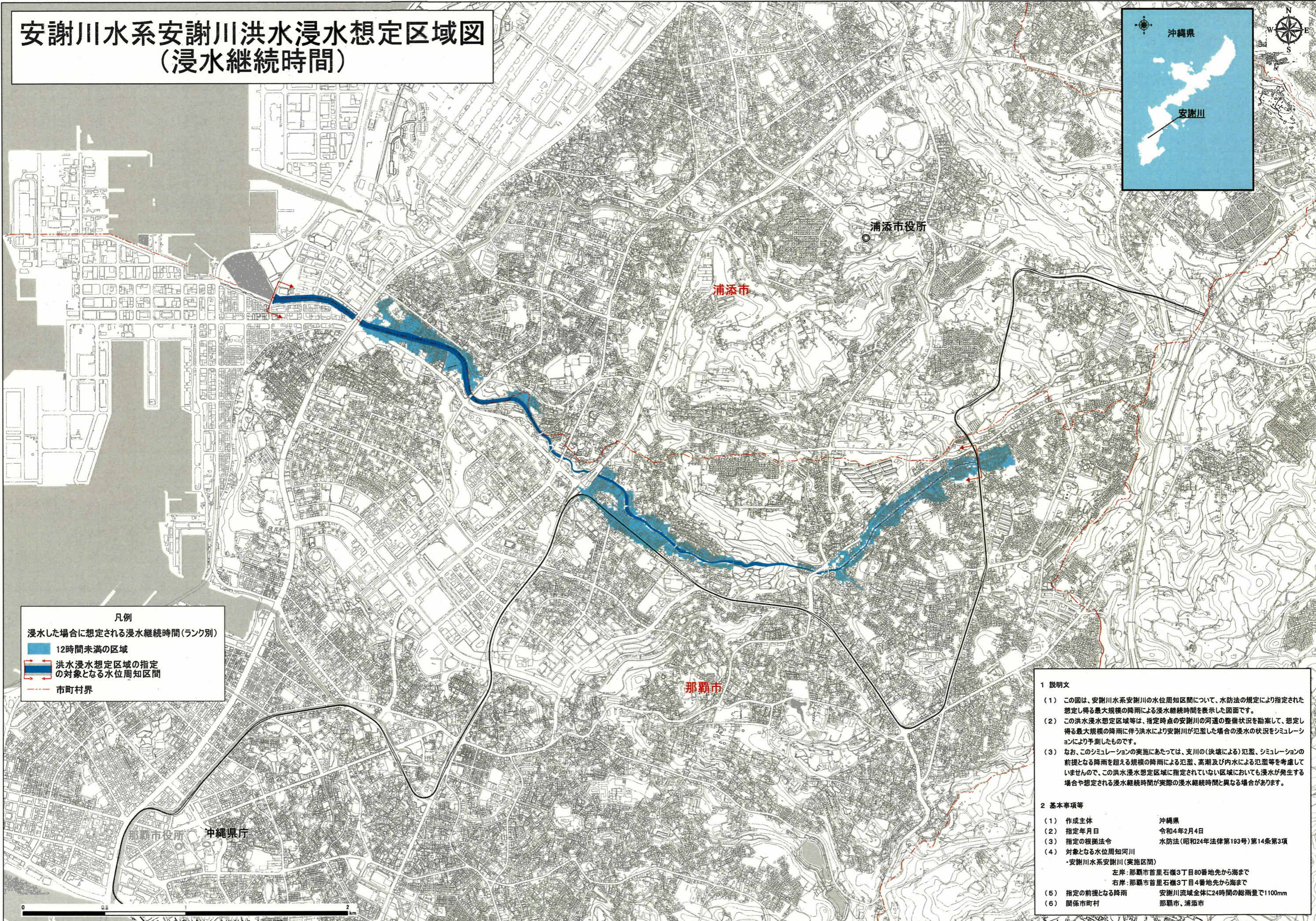
浸水した場合に想定される水深(ランク別)

	0.3m未満の区域
	0.3m～0.5m未満の区域
	0.5m～1.0m未満の区域
	1.0m～3.0m未満の区域
	3.0m～5.0m未満の区域
	5.0m～10m未満の区域
	洪水浸水想定区域の指定の対象となる水位周知河川
	市町村界

- 1 説明文**
- この図は、安謝川水系安謝川の水位周知区間について、水防法の規定により指定された想定し得る最大規模の降雨による洪水浸水想定区域、浸水した場合に想定される水深を表示した図面です。
 - この洪水浸水想定区域等は、指定時点の安謝川の河道の整備状況を勘案して、想定し得る最大規模の降雨に伴う洪水により安謝川が氾濫した場合の浸水の状況をシミュレーションにより予測したものです。
 - なお、このシミュレーションの実施にあたっては、支川(決壊による)氾濫、シミュレーションの前掲となる降雨を超える規模の降雨による氾濫、高潮及び内水による氾濫等を考慮していませんので、この洪水浸水想定区域に指定されていない区域においても浸水が発生する場合や想定される水深が実際の浸水深と異なる場合があります。
- 2 基本事項等**
- | | |
|-----------------|--|
| (1) 作成主体 | 沖縄県 |
| (2) 指定年月日 | 令和4年2月4日 |
| (3) 指定の根拠法令 | 水防法(昭和24年法律第193号)第14条第2項 |
| (4) 対象となる水位周知河川 | ・安謝川水系安謝川(実施区間)
左岸: 那覇市首里石嶺3丁目80番地先から海まで
右岸: 那覇市首里石嶺3丁目4番地先から海まで |
| (5) 指定の前掲となる降雨 | 安謝川流域全体に24時間の総雨量で1100mm |
| (6) 関係市町村 | 那覇市、浦添市 |

この地図の作成に当たっては、国土院の承認を得て、同院発行の基礎地図情報を使用した。(承認番号 R3Jh424)

安謝川水系安謝川洪水浸水想定区域図 (浸水継続時間)



凡例

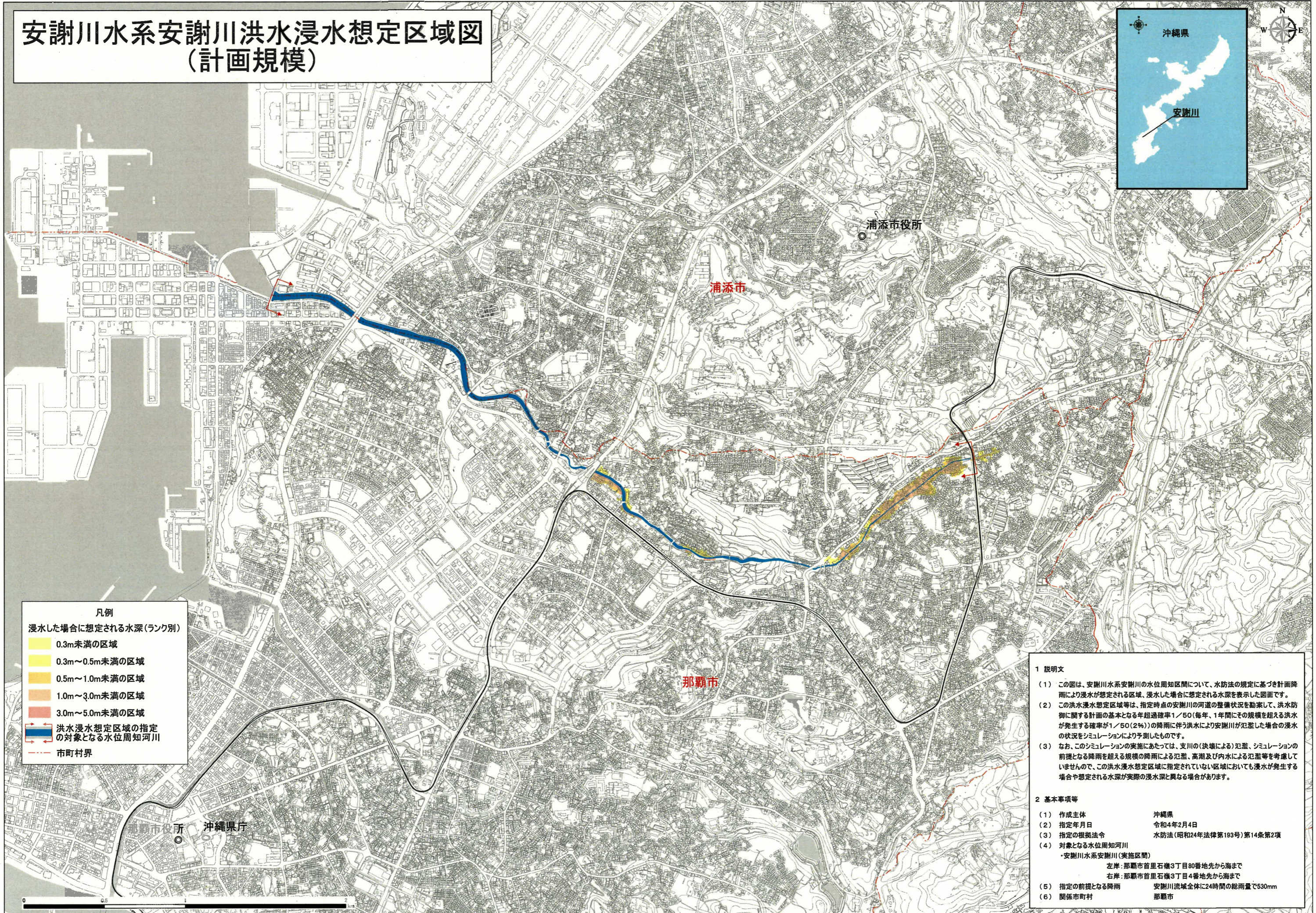
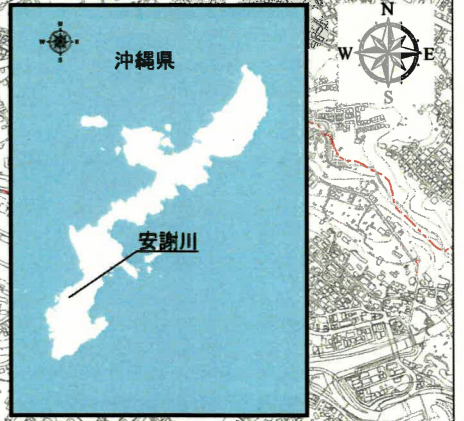
浸水した場合に想定される浸水継続時間(ランク別)

- 12時間未満の区域
- 洪水浸水想定区域の指定の対象となる水位周知区間
- 市町村界

- 1 説明文
- この図は、安謝川水系安謝川の水位周知区間について、水防法の規定により指定された想定し得る最大規模の降雨による浸水継続時間を表示した図面です。
 - この洪水浸水想定区域等は、指定時点の安謝川の河道の整備状況を勘案して、想定し得る最大規模の降雨に伴う洪水により安謝川が氾濫した場合の浸水の状況をシミュレーションにより予測したものです。
 - なお、このシミュレーションの実施にあたっては、支川の(決壊による)氾濫、シミュレーションの前提となる降雨を超える規模の降雨による氾濫、高潮及び内水による氾濫等を考慮していませんので、この洪水浸水想定区域に指定されていない区域においても浸水が発生する場合や想定される浸水継続時間が実際の浸水継続時間と異なる場合があります。
- 2 基本事項等
- | | |
|-----------------|--------------------------|
| (1) 作成主体 | 沖縄県 |
| (2) 指定年月日 | 令和4年2月4日 |
| (3) 指定の根拠法令 | 水防法(昭和24年法律第193号)第14条第3項 |
| (4) 対象となる水位周知河川 | 安謝川水系安謝川(実施区間) |
| | 左岸: 那覇市首里石嶺3丁目80番地先から海まで |
| | 右岸: 那覇市首里石嶺3丁目4番地先から海まで |
| (5) 指定の前提となる降雨 | 安謝川流域全体に24時間の総雨量で1100mm |
| (6) 関係市町村 | 那覇市、浦添市 |

この地図の作成に当たっては、国土地理院長の承認を得て、同院発行の基盤地図情報を使用した。(承認番号 R3JHs 424)

安謝川水系安謝川洪水浸水想定区域図 (計画規模)

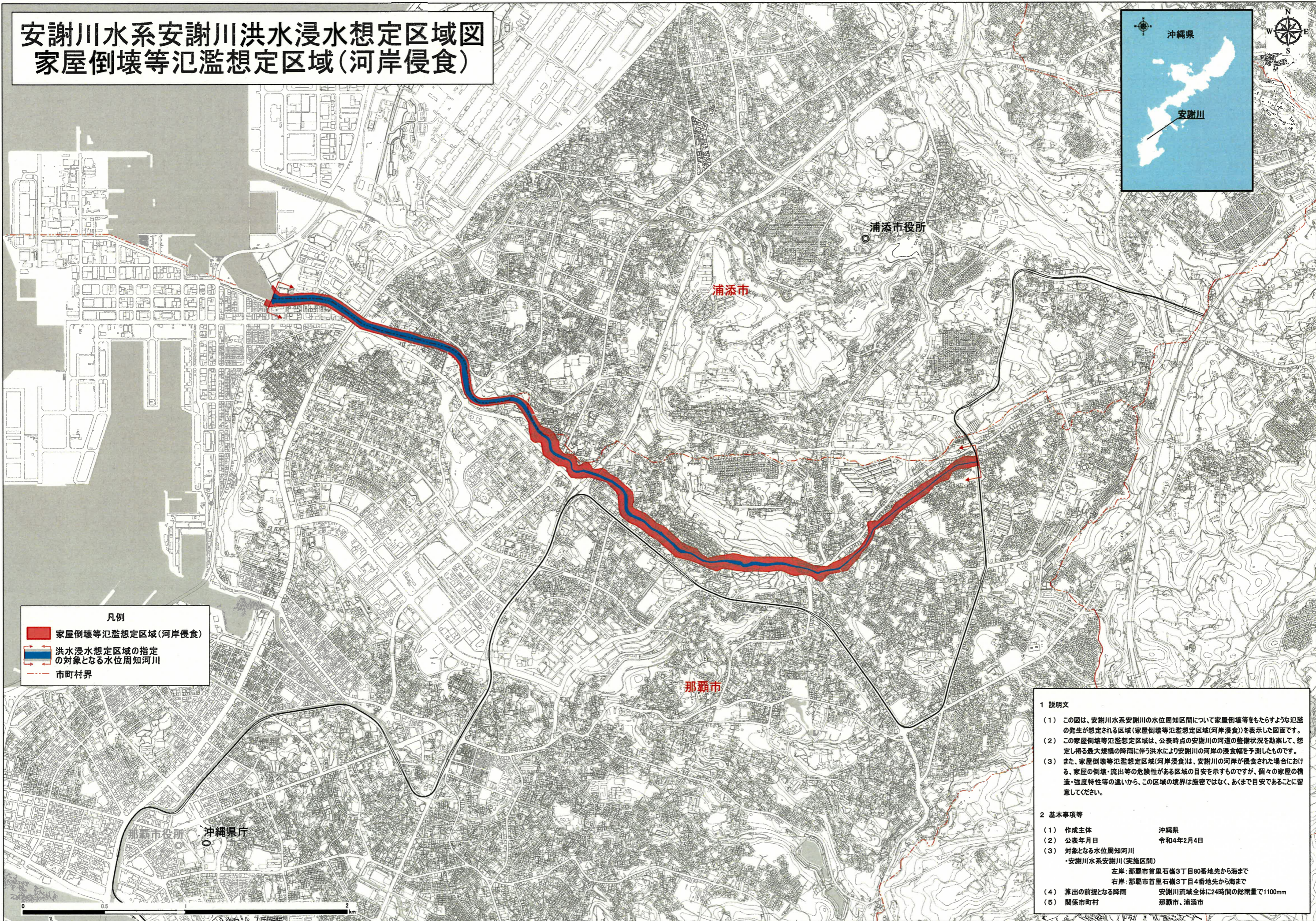


- 凡例
- 浸水した場合に想定される水深(ランク別)
- 0.3m未満の区域
 - 0.3m～0.5m未満の区域
 - 0.5m～1.0m未満の区域
 - 1.0m～3.0m未満の区域
 - 3.0m～5.0m未満の区域
 - 洪水浸水想定区域の指定の対象となる水位周知河川
 - 市町村界

- 1 説明文
- (1) この図は、安謝川水系安謝川の水位周知区間について、水防法の規定に基づき計画降雨により浸水が想定される区域、浸水した場合に想定される水深を表示した図面です。
 - (2) この洪水浸水想定区域等は、指定時点の安謝川の河道の整備状況を勘案して、洪水防御に関する計画の基本となる年超過確率1/50(毎年、1年間にその規模を超える洪水が発生する確率が1/50(2%)の降雨に伴う洪水により安謝川が氾濫した場合の浸水の状況をシミュレーションにより予測したものです。
 - (3) なお、このシミュレーションの実施にあたっては、支川の(決壊による)氾濫、シミュレーションの前提となる降雨を超える規模の降雨による氾濫、高潮及び内水による氾濫等を考慮していませんので、この洪水浸水想定区域に指定されていない区域においても浸水が発生する場合や想定される水深が実際の浸水深と異なる場合があります。
- 2 基本事項等
- | | |
|-----------------|---|
| (1) 作成主体 | 沖縄県 |
| (2) 指定年月日 | 令和4年2月4日 |
| (3) 指定の根拠法令 | 水防法(昭和24年法律第193号)第14条第2項 |
| (4) 対象となる水位周知河川 | 安謝川水系安謝川(実施区間)
左岸: 那覇市首里石嶺3丁目80番地先から海まで
右岸: 那覇市首里石嶺3丁目4番地先から海まで |
| (5) 指定の前提となる降雨 | 安謝川流域全体に24時間の総雨量で530mm |
| (6) 関係市町村 | 那覇市 |

この地図の作成に当たっては、国土地理院長の承認を得て、同院発行の基礎地図情報を使用した。(承認番号 R 3JHs 424)

安謝川水系安謝川洪水浸水想定区域図 家屋倒壊等氾濫想定区域(河岸侵食)



凡例

- 家屋倒壊等氾濫想定区域(河岸侵食)
- 洪水浸水想定区域の指定の対象となる水位周知河川
- 市町村界

1 説明文

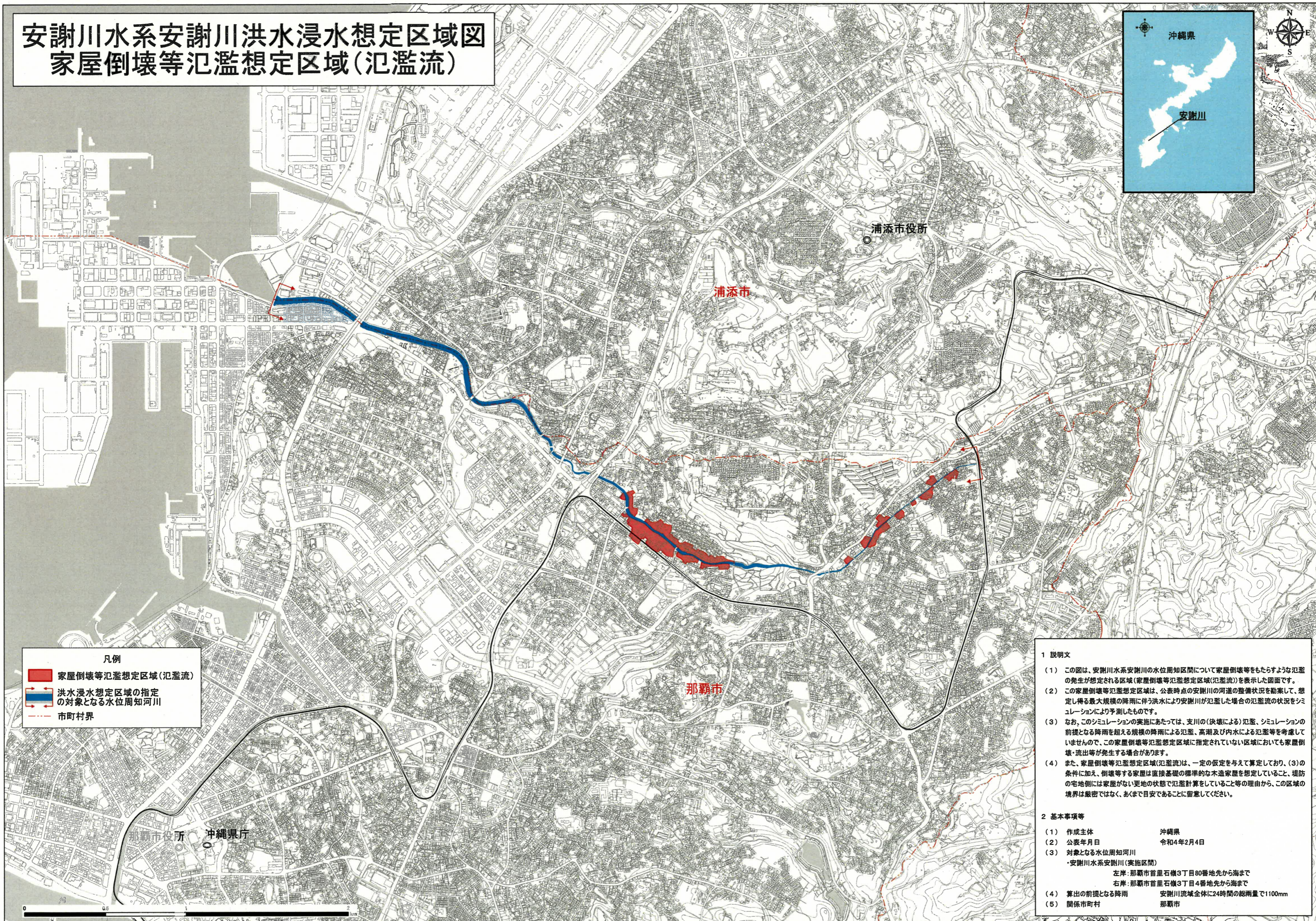
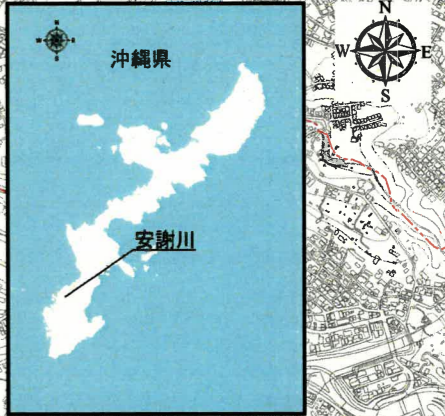
- この図は、安謝川水系安謝川の水位周知区間について家屋倒壊等をもたらすような氾濫の発生が想定される区域(家屋倒壊等氾濫想定区域(河岸侵食))を表示した図面です。
- この家屋倒壊等氾濫想定区域は、公表時点の安謝川の河道の整備状況を勘案して、想定し得る最大規模の降雨に伴う洪水により安謝川の河岸の浸食幅を予測したものです。
- また、家屋倒壊等氾濫想定区域(河岸侵食)は、安謝川の河岸が侵食された場合における、家屋の倒壊・流出等の危険性がある区域の目安を示すものですが、個々の家屋の構造・強度特性等の違いから、この区域の境界は厳密ではなく、あくまで目安であることに留意してください。

2 基本事項等

(1) 作成主体	沖縄県
(2) 公表年月日	令和4年2月4日
(3) 対象となる水位周知河川	安謝川水系安謝川(実施区間) 左岸: 那覇市首里石嶺3丁目80番地先から海まで 右岸: 那覇市首里石嶺3丁目4番地先から海まで
(4) 算出の前提となる降雨	安謝川流域全体に24時間の総雨量で1100mm
(5) 関係市町村	那覇市、浦添市

この地図の作成に当たっては、国土地理院長の承認を得て、同院発行の基礎地図情報を使用した。(承認番号 R 3JHe 424)

安謝川水系安謝川洪水浸水想定区域図 家屋倒壊等氾濫想定区域(氾濫流)



凡例

- 家屋倒壊等氾濫想定区域(氾濫流)
- 洪水浸水想定区域の指定の対象となる水位周知河川
- 市町村界

- 1 説明文**
- (1) この図は、安謝川水系安謝川の水位周知区間について家屋倒壊等をもたらすような氾濫の発生が想定される区域(家屋倒壊等氾濫想定区域(氾濫流))を表示した図面です。
 - (2) この家屋倒壊等氾濫想定区域は、公表時点の安謝川の河道の整備状況を勘案して、想定し得る最大規模の降雨に伴う洪水により安謝川が氾濫した場合の氾濫流の状況をシミュレーションにより予測したものです。
 - (3) なお、このシミュレーションの実施にあたっては、支川の(決壊による)氾濫、シミュレーションの前提となる降雨を超える規模の降雨による氾濫、高潮及び内水による氾濫等を考慮していませんので、この家屋倒壊等氾濫想定区域に指定されていない区域においても家屋倒壊・流出等が発生する場合があります。
 - (4) また、家屋倒壊等氾濫想定区域(氾濫流)は、一定の仮定を与えて算定しており、(3)の条件に加え、倒壊等する家屋は直接基礎の標準的な木造家屋を想定していること、堤防の宅地側には家屋がない更地の状態で氾濫計算をしていること等の理由から、この区域の境界は厳密ではなく、あくまで目安であることに留意してください。
- 2 基本事項等**
- | | |
|-----------------|--------------------------|
| (1) 作成主体 | 沖縄県 |
| (2) 公表年月日 | 令和4年2月4日 |
| (3) 対象となる水位周知河川 | 安謝川水系安謝川(実施区間) |
| | 左岸: 那覇市首里石嶺3丁目80番地先から海まで |
| | 右岸: 那覇市首里石嶺3丁目4番地先から海まで |
| (4) 算出の前提となる降雨 | 安謝川流域全体に24時間の総雨量で1100mm |
| (5) 関係市町村 | 那覇市 |

この地図の作成に当たっては、国土地理院長の承認を得て、同院発行の基盤地図情報を使用した。(承認番号 R 3JHe 424)