

議会報告会における市民からの
要望等について（回答）

令和3年3月作成

那覇市

重点要望事項

	件 名	頁
1	・市道 城東城北線について 城東城北線について、早急に都市計画を決定し、スピード感をもって道路拡幅を実現することを要望します。	P1

重点要望事項 1

・市道 城東城北線について

城東城北線について、早急に都市計画を決定し、スピード感をもって道路拡幅を実現することを要望します。

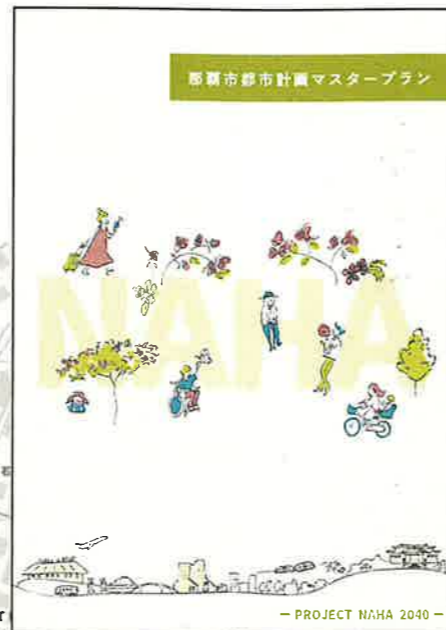
対応（都市みらい部都市計画課）

都市計画道路城東城北線は、都市計画マスタープランにおいて、『地域を東西方向に連結することにより、交通量の分散を図る主要な道路であり、石嶺駅へのアクセス道路として、また住宅地を結ぶ道路として、石嶺川や伊江御殿などの史跡を活かしながら整備を図る』こととして位置付けております。

石嶺線（市道鳥堀石嶺線）から松川石嶺線（県道241号線）へ至る延伸（構想）区間につきましては、市内他路線及び現在事業に着手している城東城北線の区間の進捗等をみながら都市計画決定が行えるよう進めてまいります。

参考資料

議会報告会における市民からの要望等について



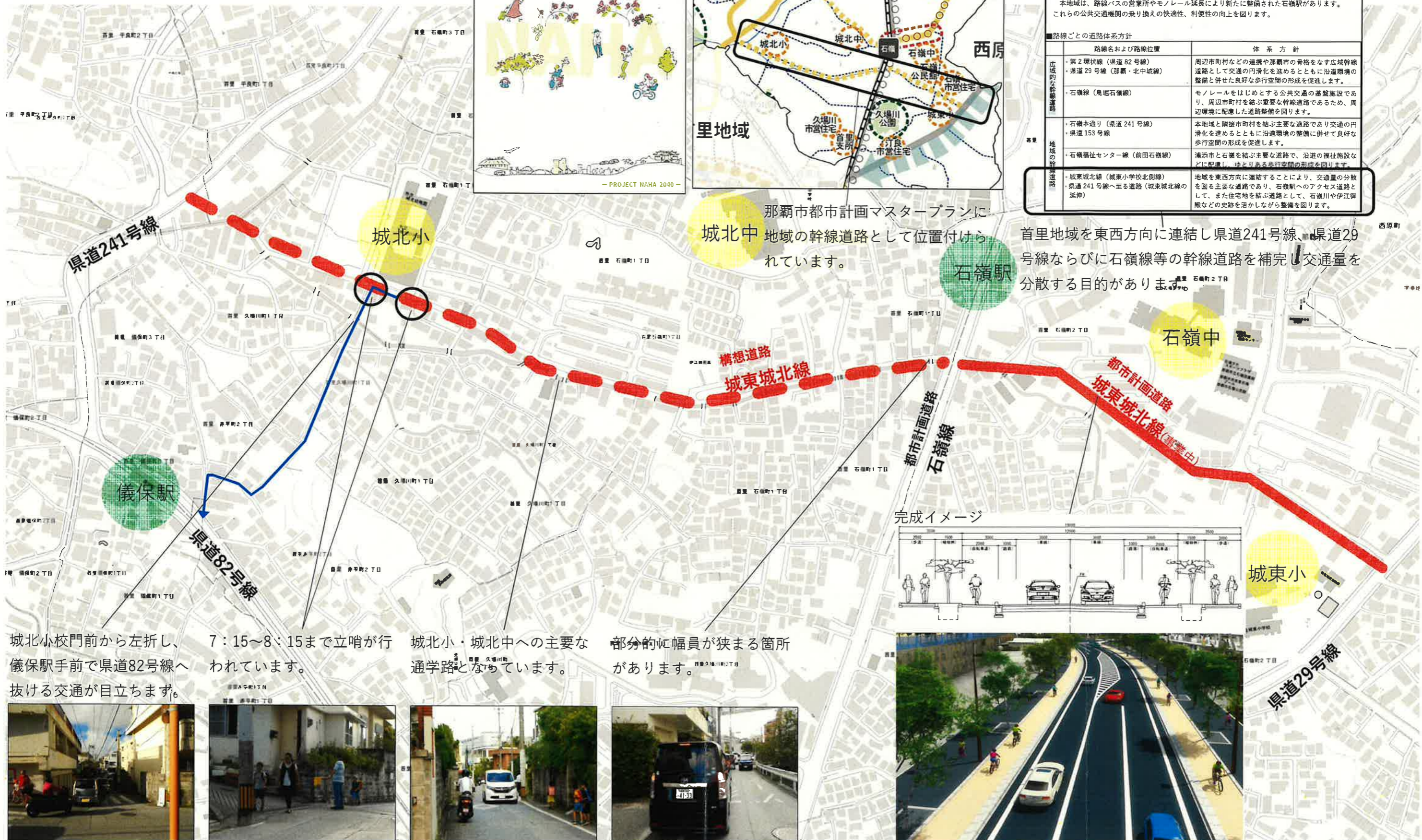
地域の交通体系の方針

- ☑ モノレール駅周辺におけるまちづくりと連動した道路整備
- ☑ 地域の東西を結ぶ地域幹線道路の整備
- ☑ 住宅地内における安全安心で快適な交通環境の創出
- ☑ モノレール駅を中心とした公共交通の利便性向上と歩行者、自転車利用環境の整備
- ☑ 福祉施設や周辺地域への公共交通アクセス環境の改善

誰もが移動しやすい公共交通ネットワークの体系方針

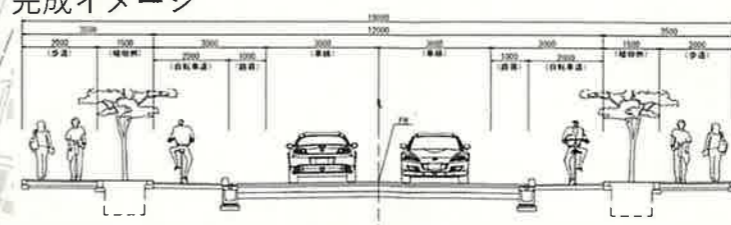
本地域は、路線バスの営業所やモノレール延長により新たに整備された石嶺駅があります。これらの公共交通機関の乗り換えの快適性、利便性の向上を図ります。

路線名および路線位置	体系方針
第2環状線 (県道 82 号線) 県道 29 号線 (那覇・北中城線)	周辺市町村などの連携や那覇市の骨格をなす広域幹線道路として交通の円滑化を進めるとともに沿道環境の整備と併せた良好な歩行空間の形成を促進します。
石嶺線 (島尾石嶺線)	モノレールをはじめとする公共交通の基盤施設であり、周辺市町村を結ぶ重要な幹線道路であるため、周辺環境に配慮した道路整備を図ります。
石嶺本通り (県道 241 号線) 県道 153 号線	本地域と隣接市町村を結ぶ主要な道路であり交通の円滑化を進めるとともに沿道環境の整備に併せて良好な歩行空間の形成を促進します。
石嶺福祉センター線 (前田石嶺線)	浦添市と石嶺を結ぶ主要な道路で、沿道の福祉施設などに配慮し、地と一体的な歩行空間の形成を図ります。
城東城北線 (城東小学校北側線) 県道 241 号線へ至る道路 (城東城北線の延伸)	地域を東西方向に連結することにより、交通量の分散を図る主要な道路であり、石嶺駅へのアクセス道路として、また住宅地を結ぶ道路として、石嶺川や伊江御殿などの史跡を活かしながら整備を図ります。



那覇市都市計画マスタープランに
地域の幹線道路として位置付けら
れています。

首里地域を東西方向に連結し県道241号線、県道29号線ならびに石嶺線等の幹線道路を補完し交通量を分散する目的があります。



城北小校門前から左折し、
儀保駅手前で県道82号線へ
抜ける交通が目立ちます。

7:15~8:15まで立哨が行
われています。

城北小・城北中への主要な
通学路となっています。

部分的に幅員が狭まる箇所
があります。



城東小

県道29号線