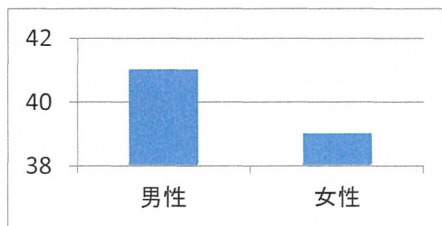


令和5年度 小禄児童館アンケート結果

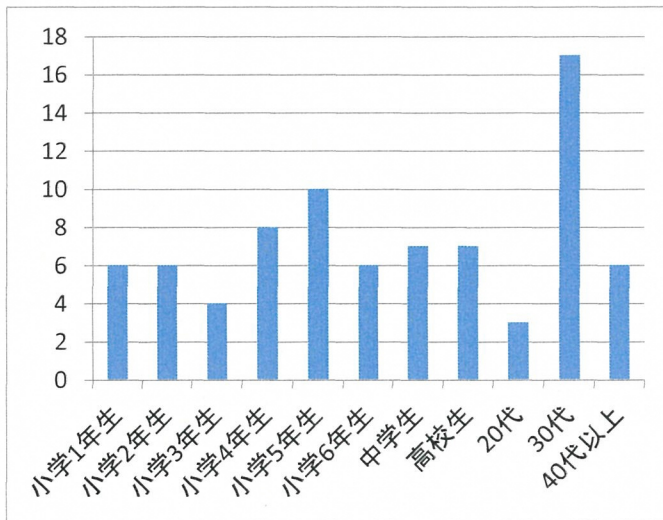
Q1:利用者性別

男性 41
女性 39
80



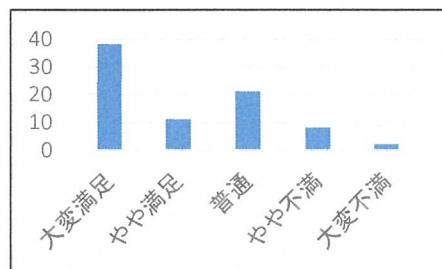
Q2:利用者年齢

小学1年生 6
小学2年生 6
小学3年生 4
小学4年生 8
小学5年生 10
小学6年生 6
中学生 7
高校生 7
20代 3
30代 17
40代以上 6
80



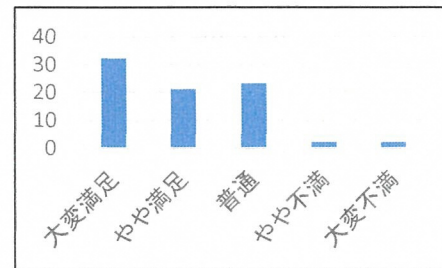
Q3:開館日や開館時間について

大変満足 38
やや満足 11
普通 21
やや不満 8
大変不満 2
80



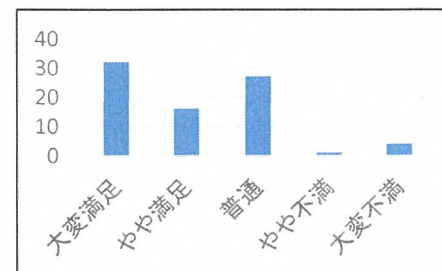
Q4:企画やイベントについて

大変満足 32
やや満足 21
普通 23
やや不満 2
大変不満 2
80



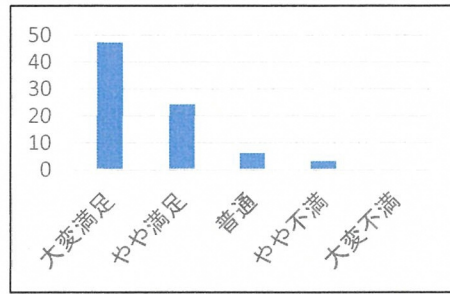
Q5:館行事の広報について

大変満足 32
やや満足 16
普通 27
やや不満 1
大変不満 4
80



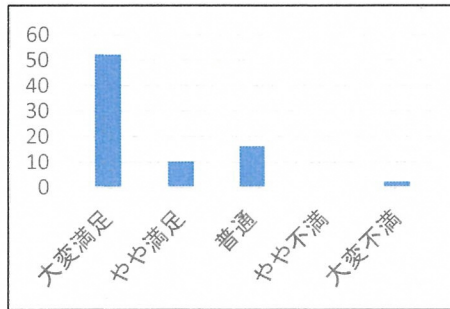
Q6:広さ・遊び道具等について

大変満足 47
やや満足 24
普通 6
やや不満 3
大変不満 0
80



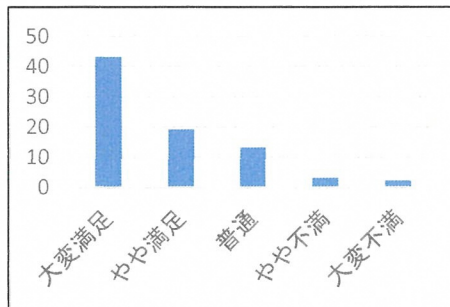
Q7:職員の対応について

大変満足 52
やや満足 10
普通 16
やや不満 0
大変不満 2
80



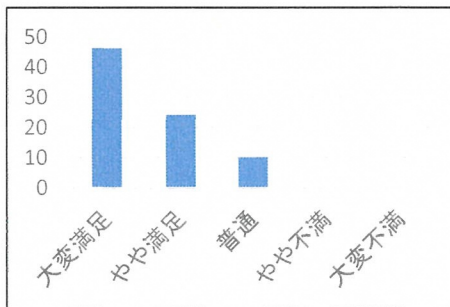
Q8:施設の清潔さについて

大変満足 43
やや満足 19
普通 13
やや不満 3
大変不満 2
80



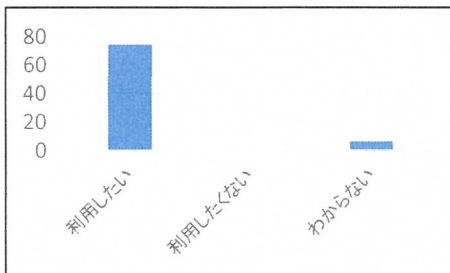
Q9:施設全体の満足度

大変満足 46
やや満足 24
普通 10
やや不満 0
大変不満 0
80



Q10:今後の利用について

利用したい 74
利用したくない 0
わからない 6
80



*利用者からの要望等

～小学生利用者からの要望～

- ・利用時間を延ばしてほしい【2件】
- ・なんじゃもんじゃのカードゲームをふやしてほしいです。【2名】
- ・ぎょうじをもっとふやしてほしいです。
- ・おもちゃや本をもっとふやしてほしいです。
- ・ゲンペイ大会がしたい。
- ・おまつりをきせつによってだしてほしい。【2名】
- ・パズル系のおもちゃを増やしてほしい。
- ・おばけやしきをつくってほしい。【2名】
- ・ゆうぎしつのあそぶ時とかちようせいする。
- ・巨大迷路やりたい、めっちゃ楽しかった思い出があります。

～中学生以上の利用者からの要望～

- ・できればですが、お昼時間にあけてくださると助かります。
ランチタイムとして飲食OKで開放してくれれば大変ありがたいのですが。
- ・授乳室があると助かります。
- ・開館時間のみ9:00～が良いです(休日だけでも)
- ・手のアルコール消毒があればもっと安心して遊べるかなと思います。
- ・夕方の小学生のおもちゃの使い方が気になります。後片付けをしないで体育館に行って17:00前にお母さんたちで片付けています。
- ・段差が大きいので難しいとは思いますがお庭に出て遊べたら良いなと思います。ウッドデッキでバリアフリーにできれば。
- ・敷地内で屋外あそびができるといいなあとと思います。家庭では体を動かすあそびが難しいことが多く跳んだり走ったりできる場所があればもっと楽しめそうです。
- ・じどうかんだよりを前月にネットに更新して欲しい。