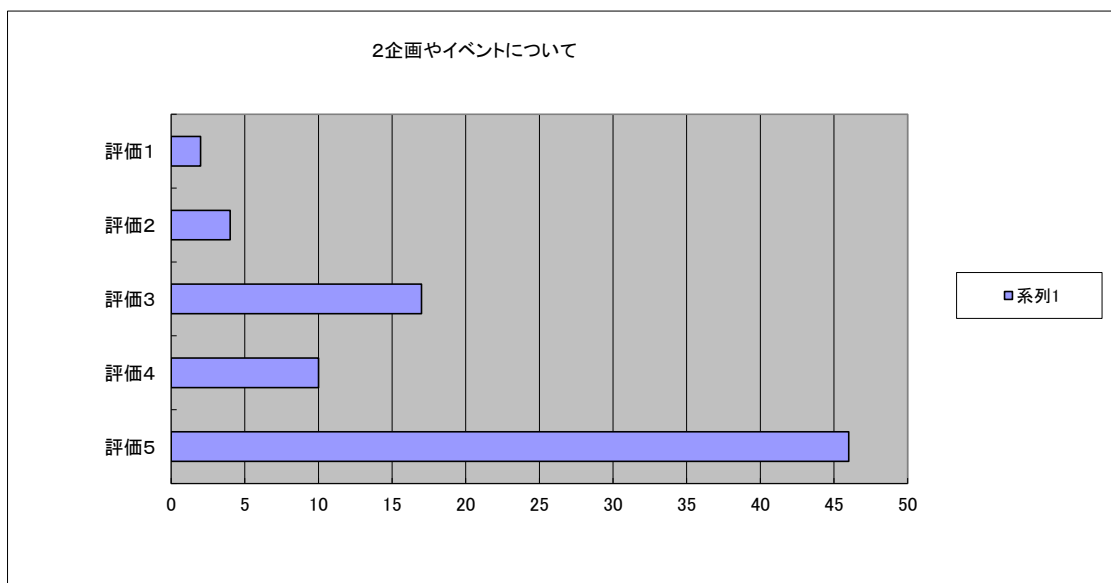
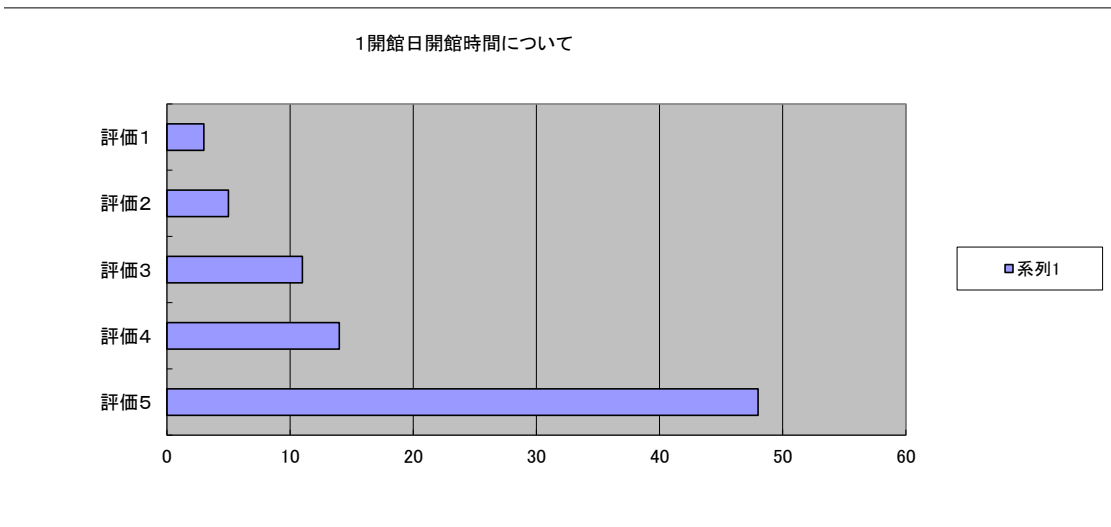
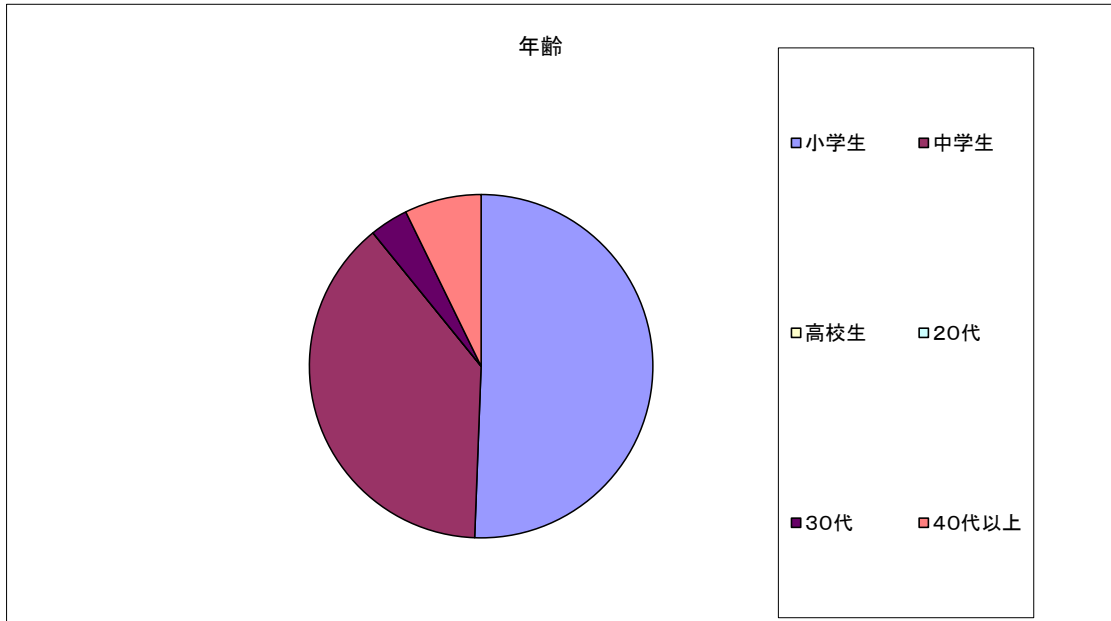
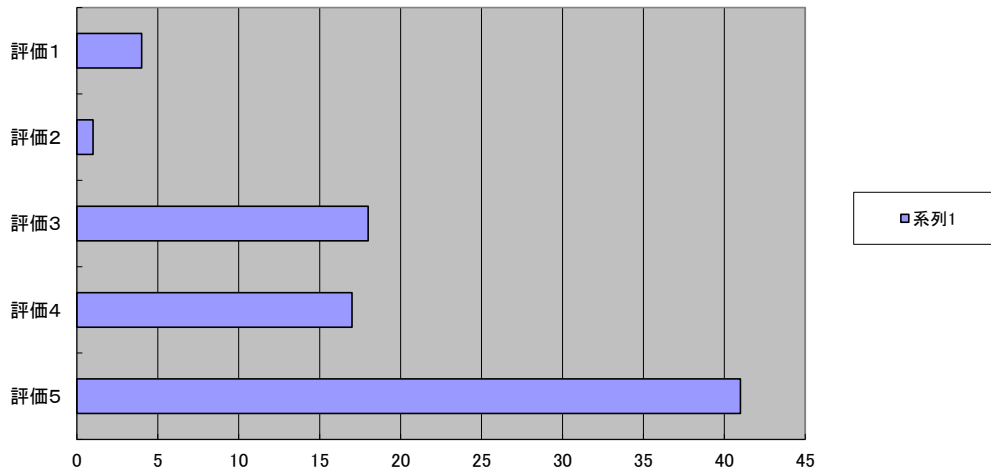


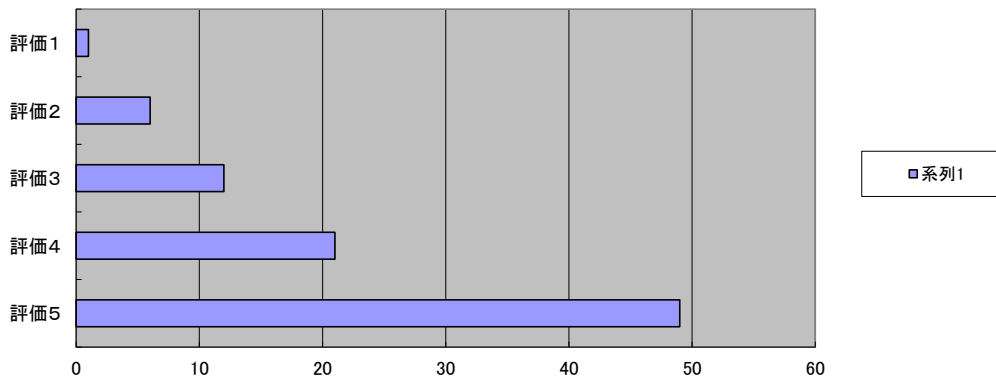
# アンケート調査結果



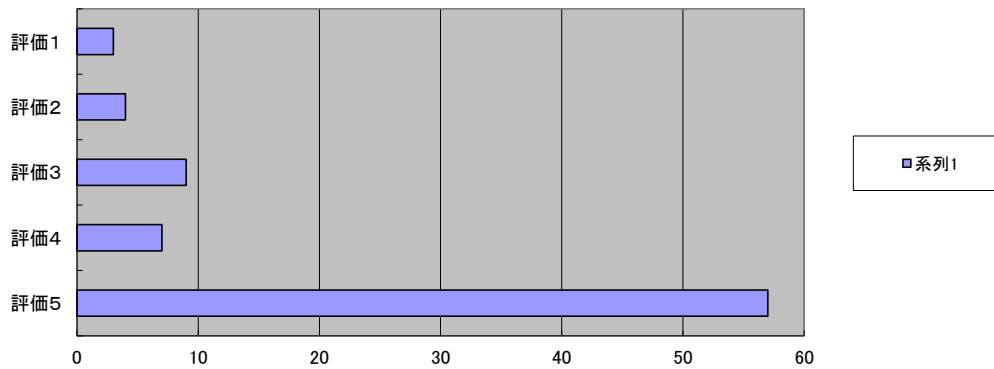
3館行事の広報について



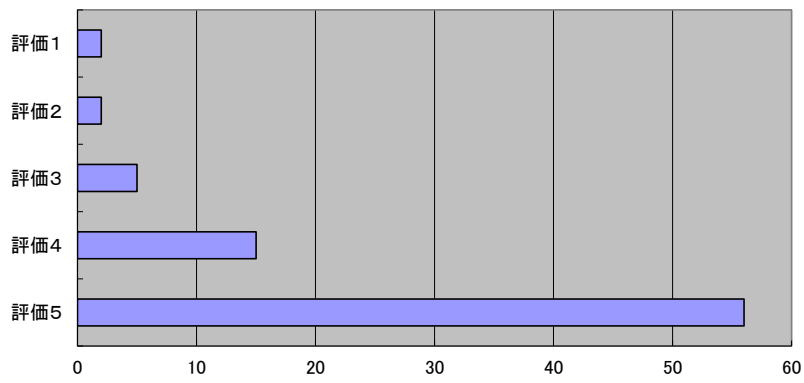
4広さ・遊び道具・ゲーム類について



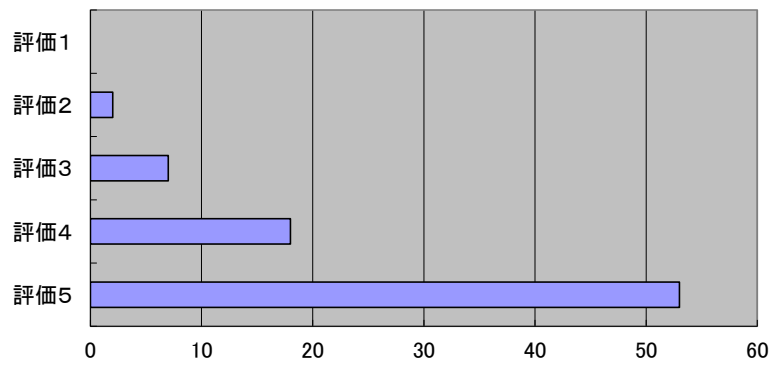
5職員・スタッフの対応について



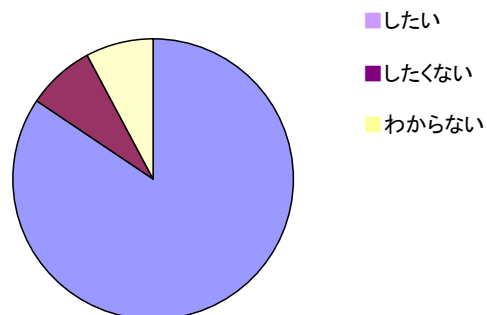
6施設の清潔さについて



施設全体の満足度



今後の利用



## アンケートコメント(原文のまま)

小学生

- ・赤ちゃんのよだれとかたれてそうだし、ジュースのよごれとか、みんなの足のおいとかたたみにしみついてそうであまりしよしたくないです。
- ・へやがきたないと思う。(特にたたみとかくさそうだしバイキンたくさんだとおもうからいや)
- ・いろいろあそびどうぐがある
- ・じどうかんはホールさいこう
- ・児童館はめっちゃ楽しいです。

中学生

- ・特にない
- ・18時までには少しみじかい
- ・スタッフがおかしいから