

令和元年度

那覇市の公民館



少年教室
「サバイバルなごはん作り～防災講座」



市民講座
「慰霊の日特別企画 平和朗読会」



成人講座
「首里の味～味噌醤油の歴史と文化」



学社連携事業
「城西小学校 3 学年総合学習」

中央公民館
小祿南公民館
首里公民館
若狭公民館
石嶺公民館
繁多川公民館
牧志駅前ほしそら公民館



地域連携事業
「夕涼みまつり」

本市のまちづくりの基本理念

なはで暮らし、働き、育てよう！
笑顔広がる元気なまちNAHA

～みんなでつなごう市民力～

————「第5次那覇市総合計画」より————

- 表紙写真** 首里公民館提供
- 少年教室 「サバイバルなごはん作り～防災講座～」
 - 市民講座 「慰霊の日特別企画 平和朗読会」
 - 成人講座 「首里の味～味噌醤油の歴史と文化」
 - 学社連携事業 「城西小学校3学年総合学習」
 - 地域連携事業 「夕涼みまつり」

はじめに

ハイサイ！ チューウガナピラ。令和元年度「那覇市の公民館」の刊行にあたりご挨拶を申し上げます。

本市各公民館は、運営目標として、市民が生涯を通じて心身ともに健康で明るく豊かな生活を送ることができるよう、公民館を地域の中核的な生涯学習施設に位置づけ、地域コミュニティづくりの拠点になることを目指しております。

運営目標を実現していくため、「つどう・まなぶ・つなぐ」機能を運営方針とし、公民館が、地域の人々が気軽に集える場となり、各種学級・講座を通して教養を高めあう方々を支援し、地域の関係団体と連携して地域づくりに取り組んでまいります。

各地区公民館の特色として、中央公民館では、小・中・高校、大学と連携し、家庭教育力、地域の教育力向上に力を入れています。牧志駅前ほしぞら公民館は、プラネタリウムを併設した公民館として、宇宙や自然科学をテーマに、実験や工作を通して、科学に興味を持つ事業を実施しています。小禄南公民館は、地域団体と連携し、うるく村あしび・小禄地区市民大運動会等の地域イベントの運営に関わるなど、地域に密着した事業を展開しています。首里公民館は、琉球王朝時代の王都としての伝統を活かした講座や、城西小学校3学年総合学習と公民館サークル活動を結び付けた学社連携事業を実施しています。石嶺公民館は、地球温暖化や、気候変動に関する講座など自然環境の変化がもたらす影響など地球規模の課題にも目を向けています。若狭公民館は、子供の貧困や防災といった地域課題に取り組むとともに、公民館から遠い曙地域でパーラー公民館を開館するなどユニークな事業を行っています。繁多川公民館は、あたいぐわープロジェクトや子供の居場所支援事業など、児童生徒の健全育成を学校や地域と連携して取り組んでいます。

平成30年度の各公民館の事業については、本文で詳しく掲載していますので、ご覧いただきたいと思っております。

また、公民館では、定期利用団体の皆さんが自身の教養を高め、豊かな市民生活を送るため、様々な活動をされています。本誌の後半に定期利用団体の一覧も掲載していますので、興味のある活動を行っている団体がありましたら、お声かけください。

めまぐるしく変化していく社会・経済情勢の中で、本市各公民館は、今後も地域の生涯学習拠点として、市民の学習ニーズや地域の生活課題に対応するため、地域の関係機関・団体等からの情報収集及び連携等に努め、公民館機能を高めていきたいと考えております。

結びに、この「那覇市の公民館」が、多くの方々に活用されることを望むとともに、今後とも関係各位の本市各公民館運営へのご支援・ご協力をお願い申し上げます。

那覇市中央公民館
館長 照屋 満

公民館の目的

公民館は、市町村その他一定区域内の住民のために、実際生活に即する教育、学術及び文化に関する各種の事業を行い、もって住民の教養の向上、健康の増進、情操の純化を図り、生活文化の振興、社会福祉の増進に寄与することを目的とする。

社会教育法第20条

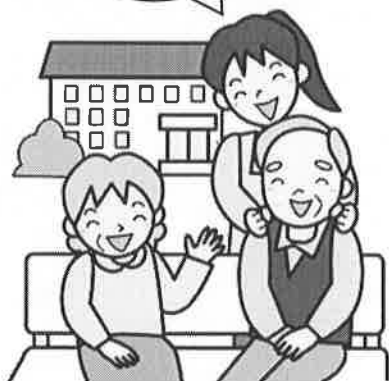
公民館の事業

公民館は、(社会教育法)第20条の目的達成のために、おおむね、下の事業を行う。但し、この法律及び他の法令によって禁じられたものは、この限りでない。

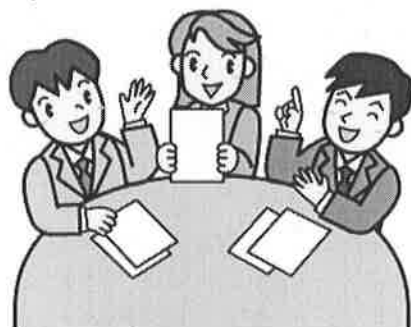
- 1 定期講座を開設すること。
- 2 討論会、講習会、講演会、実習会、展示会等を開催すること。
- 3 図書、記録、模型、資料等を備え、その利用を図ること。
- 4 体育、レクリエーション等に関する集会を開催すること。
- 5 各種の団体、機関等の連絡を図ること。
- 6 その施設を住民の集会その他の公共の利用に供すること。

社会教育法第22条

公民館は
集いの場



公民館は
学びの場



公民館は、コミュニ
ティづくりを支援



令和元年度

那覇市の公民館

目次

公民館運営目標	1
運営方針	1
公民館講座・学級等の趣旨及び目的	2
公民館の利用	3
令和元年度公民館事業計画	4
中央公民館	8
小祿南公民館	33
首里公民館	56
若狭公民館	77
石嶺公民館	105
繁多川公民館	122
牧志駅前ほしぞら公民館	147
資料	169

公民館運営目標

市民が生涯を通じて心身ともに健康で明るく豊かな生活を送ることができるよう、公民館を地域の中核的な生涯学習施設として位置づけ、地域住民の学習ニーズや地域課題に応えるとともに、地域のコーディネーターとして「場・空間のネットワーク」、「人的ネットワーク」、「事業のネットワーク」、「情報のネットワーク」の形成を行い、地域コミュニティづくりの拠点になることを目指す。

運営方針

1 つどう機能

本市公民館は、生活のなかで気軽に人々が集う場であり、人々への学習情報の提供及び学習相談への対応を通して、生涯学習の条件整備に努める。

- (1) くつろぎ・憩いの場の提供
- (2) 広報誌・資料等の作成・提供
- (3) 学習情報提供・相談への対応

2 まなぶ機能

本市公民館は、市民の学習ニーズや地域課題に応えるために、各種学級・講座等を開設し、市民が学習を通して、教養を高め、知識・技術を習得するとともに、生きがいづくりや仲間づくりの支援を行う。

- (1) 各種学級・講座等の開設
- (2) 講演会・展示会・講習会等の開催
- (3) 学習団体（サークル）への支援
- (4) 市民の学習ニーズや地域課題を踏まえた学習プログラムの開発

3 つなぐ機能

本市公民館は、公民館利用団体や地域団体、NPO、関係機関等との情報交換及び連携等を積極的に行い、地域コミュニティづくりに寄与する。

- (1) 公民館利用団体及び各種地域団体（自治会・PTA・子ども会・青年団・婦人会・老人会等）、NPO、関係機関等との連携
- (2) 地域づくり人材の発掘・育成と協働関係づくり
- (3) 学校教育・社会教育融合事業の開催

※公民館運営目標及び運営方針は、平成26年9月1日施行。

公民館講座・学級等の趣旨

1 市民講座

市民を対象に、趣味・教養・生活課題等、市民の学習ニーズと地域課題等を反映させた講座を企画・実施し、サークル活動への移行をめざす。

2 成人講座

成年を対象に、社会問題や地域課題等を反映させた講座を企画・実施し、市民の積極的な社会参加を促進する。

3 高齢者学級

高齢者を対象に、高齢期の生活課題を反映させると共に、生き甲斐づくり・仲間づくり・積極的な社会参加を促す講座を企画・実施し、同時に高齢者の人材を活用した世代間交流の促進を図る。

4 少年教室

児童生徒を対象に、創造性豊かな人間形成をめざして、集団学習・自然体験・異世代交流等の機会を提供する。

5 青年講座

青年を対象に、一般教養、青年の生活課題についての理論と実践を、さまざまな交流と楽しい仲間づくりをとおして学び、積極的な地域参加を促進する機会とする。

6 親子ふれあい教室

親子を対象に、自然・社会体験等の場を通して親子のコミュニケーションを更に深め、よりよい親子関係の形成をめざす。

7 家庭教育学級

・子育て中の保護者を対象に、家庭教育に関する学習機会の提供、情報交換、仲間づくり等を推進することを通して、家庭と地域の教育力の向上を図る。

家庭教育学級（乳幼児対象）

・乳幼児の保護者を対象に、親の役割と責任を自覚し、子どもの健やかな成長のためのよりよい家庭環境づくりと家庭の教育力を高めるための学習機会を提供する。

8 プラネタリウム関連事業

市民・親子・青少年を対象に、宇宙の構造や運動等の天体学習をとおして、自然科学的な思考力、洞察力を育成するとともに、星空の美しさを感じてもらい情緒を豊かにする。

9 地域学習支援事業

地域の団体が行う社会教育活動のうち、地域に根ざした生活課題、教育、芸術及び文化に関するもので講師を招聘し学習する事業に対し、講師を派遣することをもって地域教育活動を支援する。

10 地域連携事業

地域の伝統文化継承や教育力の向上と活性化をめざし、地域関係団体と連携した事業を開催し、又、地域の学習団体の相互の研鑽をめざし、実践発表と研修の機会を提供する。

公 民 館 の 利 用

利用できる人

市内に在住、在勤、在学する方で、営利行為、政治・宗教活動を目的としない学習する個人及びサークル等の団体の方ならどなたでも利用できる。

利用の手続き

- (1)利用の申し込みは、利用する日の前月の初日から受け付ける。
- (2)利用の取り消しは、利用する日の前日までに申請しなければならない。
- (3)利用許可を受けた者は、利用する際、使用料を納付しなければならない。
- (4)利用の許可を受けた者は、公民館を利用する権利を他に譲渡したり、転貸することはできない。

利用の心得

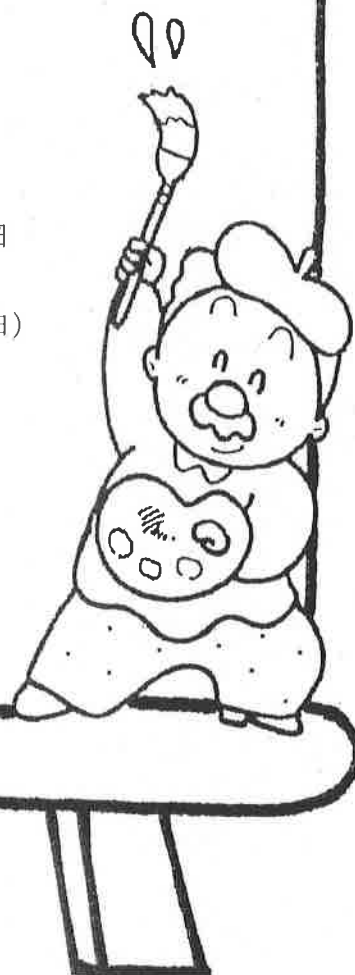
利用者の遵守事項を守り、「来たときよりも美しく」を心がけること。

開館時間

◎ 9:00～22:00

休 館 日

- ◎ 国民の祝日に関する法律第2条に定める国民の祝日
- ◎ 慰霊の日（6月23日）
- ◎ 年末年始（12月29日～12月31日、1月2日～1月3日）
- ◎ その他教育長が特に必要と認めた日



中央公民館

電話 917-3442

FAX 835-4707

<http://www.city.naha.okinawa.jp/kakuka/kouminkan/tyuoukouminkan/tyuoukouminkan.html>

那覇市の公民館



(2019年度)

事業計画

事業名 及び講座名	開催月	定員 (人)	回数 時間
親子ふれあい教室 プログラミング	6/29	10組	1回
読み聞かせボランティア養成講座	7/2~7/30 毎週火曜日	40	全5回 (10時間)
家庭教育学級「自己肯定感*自 分にOK出してますか?」	7/20	50	全1回
家庭教育学級 学校に行けない子ども達	8/3~8/24 毎週土曜日	50	全4回
高齢者学級(うりずん大学) ナチュラルメイク講座	7/17	20	1回
地域連携 あつまれ!上間っ子 ラジオ体操♪	8/5~8/16 ※平日のみ	—	9回
乳幼児学級	11月	—	4回
少年教室in秋 ~沖縄の山を体感しよう!~	9/15~9/16	20	1回
家庭教育学級 更年期~あなたもわたしもお年 頃~	10月	—	1回
高齢者学級(うりずん大学) 未定	9~10月	50	未定
成人講座 体づくり・運動習慣	10月	30	未定
市民講座〈防災〉 大切な人を守れますか?	未定	—	1回
青年講座 ヒマワリを咲かせよう~サンフ ラワープロジェクトin与儀公園~	未定	—	1回
市民講座 地域探訪	1月~3月	—	3回
市民講座「写真から見える那覇 あなたの写真はお宝かも」	11月	15	全4回 (8時間)
中央公民館まつり	2月	—	1回
館報「相思樹」の発行	4月~3月	—	3回
「那覇市の公民館」の発行	9月	—	1回

【公民館講座・学級募集案】

募集内容：講座・学級の募集内容は、新聞・「なは市民の友」・チラシ等で案内します。

対象者：那覇市にお住まいの方、那覇市内にお勤め又は在学の方。

申込方法：各講座・学級の申し込み期間中に、事業担当の公民館へ直接又は電話で申し込んで下さい。

受講決定：先着順、または応募者多数の場合は公開抽選を行い、受講決定結果は、ハガキ等で通知します

牧志駅前ほしぞら公民館

電話 917-3443

FAX 867-0343



<http://www.city.naha.okinawa.jp/kakuka/kouminkan/hosizora/>

事業名 及び講座名	開催月	定員 (人)	回数 時間
家庭教育学級 「宇宙の学校」	6・7・9・10・11 月 (月1回開催)	親子 50組	5回 10時間
プラネタリウム事業 特別投影(星と音楽のコラボ)	・6月上旬 ・12月中旬	64× 2回 ×2	2回×2 200分
市民講座 能と組踊りの入門講座	10月	50	1回 2時間
高齢者学級 スマホ入門	8月 11月	16	3回×2.5 H
青年講座 平成から令和への展望	11月	20	1回×2H
少年教室	7月	10× 2回	2回×2H
少年教室 ②「しめ縄作り・凧づくり」	12月	15	1回 3時間
乳幼児学級 「にゅうじランド」	10月	親子 15組	5回 10時間
親子ふれあい事業 「親子星空教室」	9月～2月	親子 20組	6回 14時間
成人講座 「星のソムリエ・星空案内人 になろう」	前期 6/21～9/27 後期 10/18～11/29	30	8回 16時間
宇宙教育指導者 セミナー (JAXA関連事業)	11月	30	1回 8時間
市民星空観望会	4～3月	—	12回
星空観望会 (旧暦七夕観望会等)	4月～2月	50	年15回 30時間
プラネタリウム事業 (時間繁忙期調整あり 一般時間要問合せ)	毎週水木金 10時、14時	団体 84	1回につき 45分程度
	毎週 金土日	一般 84	1回につき 45分程度
ほしぞら公民館まつり	2月	—	1回
館報 「ほしぞらジャーナル」 発行	4～3月	—	3～4回

小禄南公民館

電話 917-3444

FAX 858-0220



<http://www.city.naha.okinawa.jp/kakuka/kouminkan/orokumi-namikouminkan/orokuminamikouminkan.html>

事業名 及び講座名	開催月	定員 (人)	回数× 時間
市民講座 「初めてのスマホ体験講座」	6/19～6/21	16	全3回 8時間
市民講座 「ウチナーグチ」	10月	20	2回 4時間
成人講座 「ウォーキング講座」	未定	50	全5回 10時間
成人講座 「男のキッチン」	11月	15	2回 6時間
成人講座 「沖縄の歴史」	10月	15	全5回 10時間
高齢者学級 「認知症予防」	11月	20	3回 6時間
高齢者学級 「ライフスタイリングノート作成講座」	8/27 8/30	30	2回 6時間
市民講座 「一緒に学んでみませんか?～あなた に忍び寄る魔の手～」消費生活出前講	8/22	40	1回 2時間
青年講座 「恋愛と結婚の心理学」	9/3	30	1回 2時間
乳幼児学級 「ぼっかぼからんど～ママ&ベビーリフ レッシュ講座～」	6/17～7/8	15組	全4回 8時間
親子ふれあい教室 「夏休み!親子で体験教室～親子クッ キング～」	7/28	12組	1回 2時間
親子ふれあい教室 「夏休み!親子で作ろうトントン木工教 室」	8/18	15組	1回 3.5時間
少年教室 「夏休み!大学生から学ぶ絵画教室」	8/7 8/8	20	全2回 4時間
家庭教育学級	10月	15組	1回 2時間
乳幼児学級 「ぼっかぼからんど～ママ&ベビー リフレッシュ講座～」	11月	15組	全2回 4時間
親子ふれあい教室 「伝統行事 ムーチー作り」	12月	12組	1回 2時間
地域交流事業	9月～3月	80	1回 5時間
地域学習支援事業	未定	—	未定
小禄南公民館まつり	2月	—	1回
館報「みなみ」発行	4月～3月	—	3回

首里公民館

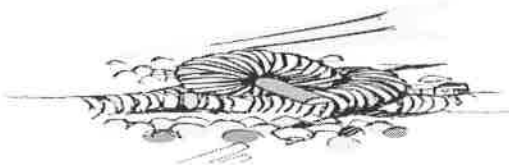
電話 917-3445

FAX 885-2063



<http://www.city.naha.okinawa.jp/kakuka/kouminkuminkan/syurikouminkan.html>

事業名 及び講座名	開催月	定員 (人)	回数 時間	
乳幼児学級	10/8~11/5	親子 15組	全5回 11時間	
平和朗読会 「朗読で首里の戦場を語り継ぐ ~平和へ」	6/15	100	1回 2時間	
家庭教育学級 宇宙の学校in首里公民館	6/30~ 11/24	親子 20組	全5回 10時間	
成人講座 「生活習慣病予防し専科」	8/24~ 11/30	15	全4回 12時間	
市民講座	秋以降	40	全4回 8時間	
青年講座	秋以降	20 (予定)	未定	
高齢者学級「守礼大学」	11/6~12/4	20	全5回 15時間	
親子ふれあい教室 「親子で畑人 ジャガイモを育て よう! (仮)」	11~3月	親子 10組	全5 12時間	
首里公民館まつり	2月	-	1回 (3日間)	
地域 連携 事業	夕涼みまつり	10月	-	1回
	首里公民館 子ども食堂「たべっこ」	通年	各回 30	毎月第1・3 土曜日
学社連携 城西小3年生総合学習	11~2月	110	全8回 8時間	
館報「龍樋」発行	通年	-	3~4回	



若狭公民館

電話 917-3446

FAX 869-8624



<http://cs-wakasa.com/kouminkan/index.html>

事業名 及び講座名	開催月	定員 (人)	回数 時間	
高齢者学級	11月	未定	未定	
健康講座 ウォーキング講座	9月	30名	4回	
青年講座 世界のウチナーンチュの日 関連講座	9・10月	未定	未定	
市民 講座	ウクレレ弾き語り講座	7月	20程度	5回
	おきなわ アリの世界	7/5~7/7	-	1回
	サンバ教室(仮)	9/8	20程度	1回
家庭教育学級	11・12月頃	未定	未定	
少年 教室	科学のびつくり箱! なぜなにレクチャー	7/7	32	1回
	南の島の南極教室	未定	100	1回
	ナイトウォーク	3/20・21	50	1回
地域 交流 事業	ネパール ハッピーニューイヤーパーティ	4/14	-	1回
	リッカ! ヤールーキャラバン!	9/1	-	1回
	防災キャンプ	7~3月	-	3回
	うみそら上映会in若狭	6~10月	-	5回
	若狭地域文化祭	10月下旬	-	1回
	CGG年末美化清掃 プラスONE	12/15	-	1回
新春もちつき会	1/11	-	1回	
ちむどんどん太鼓	4~3月	-	毎週2回	
ELIPO(子ども英語教室)	4~3月	-	毎週1回	
曙パーラー公民館	7~12月	-	16回	
土曜朝塾	-	-	-	
こども国際映画祭in沖縄 <KIFFO>	6~翌年2月	-	毎月1回	
若狭公民館まつり	2月	-	1回(3日間)	
館報「広報わかさ」発行	奇数月	-	6回	

石嶺公民館

電話917-3447

FAX835-5102



<http://www.city.naha.okinawa.jp/kakuka/kouminkan/isiminekouminkan/isiminekouminkan.html>

繁多川公民館

電話917-3448

FAX835-4903



<http://www.hantagawa-kominkan.com>

事業名 及び講座名	開催月	定員 (人)	回数 時間
市民講座 フェルトで遊ぼう！ 「五月の節句つるし飾り」	4/12 4/19 4/26	20	3回 9時間
成人講座 (行事料理 渡口初美の料理実 演会)	5/28	30	1回 3時間
成人講座 (沖縄の気候変動と将来予測)	6/1	30	1回 2時間
シニア学級「ふくらしゃ大学」 首里城・御内原エリアへ移動学習 「東御廻り」バスツアー	6/12、20、26	100	3回 10時間
少年教室 (南の島の南極教室)	7/13	50	1回 3時間
市民講座 「ココロとカラダを整えるヨガ」	7月	30	5回 10時間
親子ふれあい教室1 夏休み企 画 オオゴマダラについ て学ぼう	8/18	50	1回 2時間
親子ふれあい教室2 夏休み上 映会『ガラスの地球を救え！』プ ロジェクト	8/24	50	1回 2時間
家庭教育学級 「自分に素直に生きよう！」 ～私がワタシであるために～	8月～9月	15	6回 18時間
成人講座 「旬の野菜パワーをおいしく食 べよう！」	9月	20	3回 6時間
成人講座 「整理・収納」	9月	20	2回 4時間
少年教室	10月	20	1回
市民講座 フェルトで遊ぼう2 「正月飾り」	10/4・10/11 10/18・ 10/25	20	4回 8時間
乳幼児学級 「すくすくひろば」	11月	15	5回 10時間
青年講座 ①(防災講座)葉草を摘んで 炊き出しを作る。 ②青年たち企画のちゃんぶる一講 座	8月～9月	30	6回 12時間
地域学習支援事業 (地球温暖化・4コマ漫画づくり)	8/1 8/8 8/22	20	3回 6時間
親子ふれあい教室3 鬼餅(ムーチャー)づくり	1月	30	1回 3時間
地域交流事業 「新春もちつき交流会」	1月	-	1回
石嶺公民館まつり	2月	-	1回
館報「いしんみ」の発行	4月～3月	-	年3回

事業名 及び講座名	開催月	定員 (人)	回数 時間	
成人講座 貴重種キバナノヒメユリ 保全プロジェクト	4月～	30	5回 15時間	
高齢者学級 出前講座 包括ケアプロジェクト	6月～ 3月	100	5回 10時間	
健康講座 みんなで歩こう！！真珠道	10月	20	1回 5時間	
青年講座 公民館でジュニアボランティア！	通年	50	50回 50時間	
少年教室 夏休み特別教室	7月～ 8月	-	30回 40時間	
家庭教育学級 子育て応援ステーション	通年	-	12回 72時間	
地域 連携 事業	あたいぐわープロジェクト	通年	-	2回 6時間
	識名小学校支援事業	通年	-	5回 15時間
	上間小学校支援事業	通年	-	4回 12時間
	真地小学校支援事業	通年	-	3回 8時間
	真和志地区スポレク大会	2月	100	1回 3時間
	真和志地区 自治公民館長連絡協議会	通年	-	3回 6時間
	新春もちつき会&正月遊び	1月4日	250	1回 3時間
	識名園友遊会	11月	-	2回 16時間
	ちいさなロビー展	通年	-	-
	総合学習プロデュース	通年	-	3回 8時間
いどばたごはん会	通年	200	12回 60時間	
学社融合事業 職場体験受入れ&お仕事先生プロジェクト	通年	-	随時	
繁多川公民館利用団体成果発表会	12月	-	2回 12時間	
プ ロ ボ ー ザ ル 事 業	子どもの居場所支援 識名小放課後子ども教室	5月～2月	-	45回 45時間
	子どもの居場所支援 「地域の子どもは地域で育む」	通年	-	4回 12時間
	コミュニティー支援 グローバル公民館 エジプトと沖 縄でグローバルミーティング	通年	30	5回 15時間
	コミュニティー支援 「地域計画」			
館報「Hantagawa」発行	通年	-	年4回	

