

コミュニティホール	
取出口 E-2	12
#20 SED付	
540 CMH	4
800x400	
1620 CMH	4
サブライチャンパー	
1600Wx1000Lx500H	4
GW501内貼	
リタンチャンパー	4
1600Wx1200Lx500H	
GW251内貼	

コミュニティホール (OA)	
取出口 E-2	4
#20 SED付	
400 CMH	2
820 CMH	
サブライチャンパー	2
1300Wx500Lx550H	
GW501内貼	2
リタンチャンパー	
1300Wx500Lx650H	
GW251内貼	

取捨室 (OA)	
取出口 E-2	1
#12.5 SED付	
40 CMH	

取捨室 (OA)	
取出口 E-2	1
#12.5 SED付	
170 CMH	

取捨室 (OA)	
取出口 E-2	1
#15 SED付	
340 CMH	

通風室 2 (OA)	
取出口 (静置)	1
VHS-1000x250	
1680 CMH	4
2100 CMH	
サブライチャンパー	4
1300Wx500Lx550H	
GW251内貼	4
リタンチャンパー	
1300Wx500Lx650H	
GW251内貼	

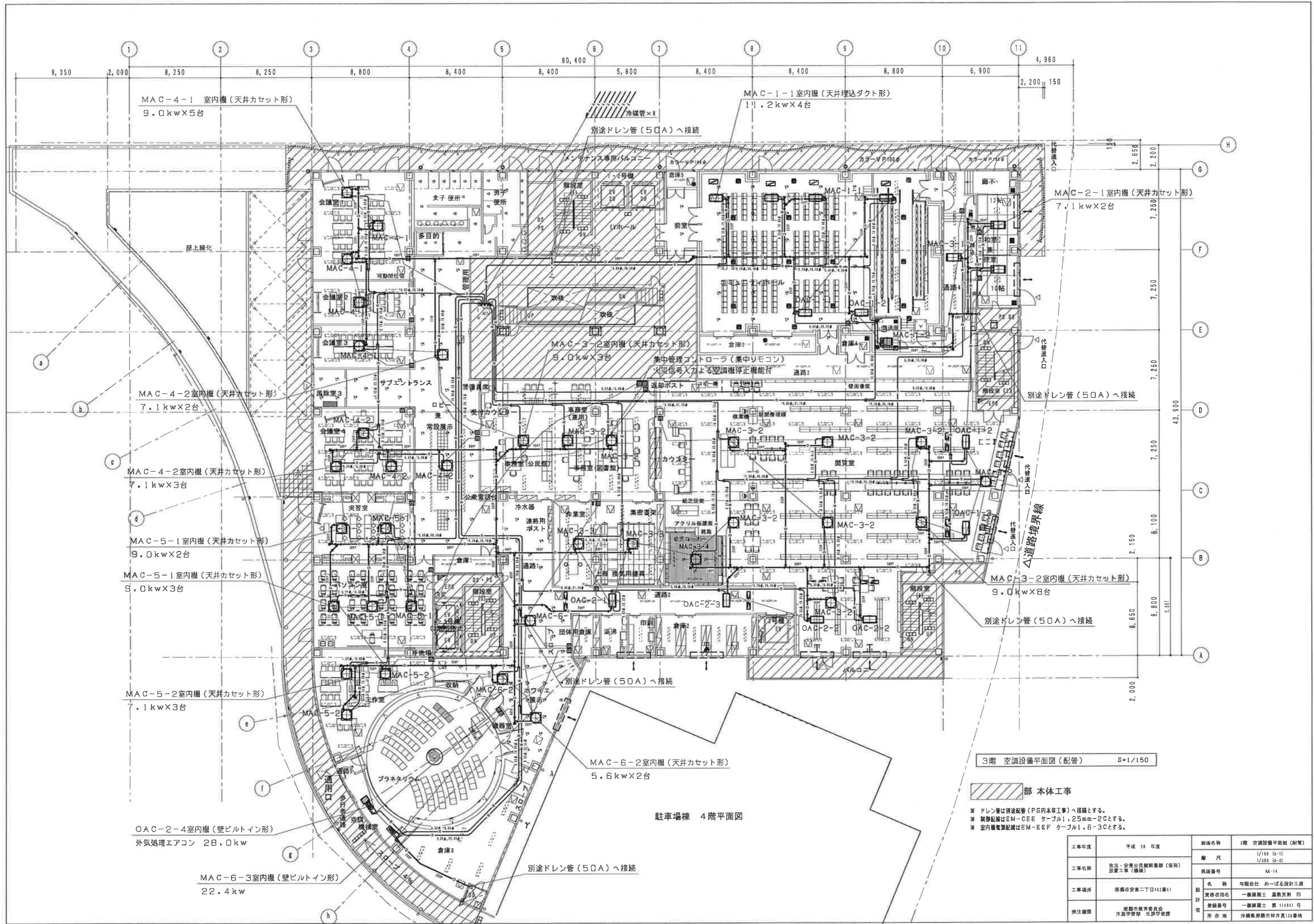
取捨室 (OA)	
取出口 (静置)	4
VHS-1000x250	
1680 CMH	4
2100 CMH	
サブライチャンパー	4
1300Wx500Lx550H	
GW251内貼	4
リタンチャンパー	
1300Wx500Lx650H	
GW251内貼	

3階 空調設備平面図 (ダクト) S=1/150

部 本体工事

駐車場棟 4階平面図

工事年度	平成 10 年度	図面名称	3階 空調設備平面図 (ダクト)
工事名称	徳島・安芸公民館図書館 (仮称) 設置工事 (建築)	縮尺	1/150 (A-1) 1/150 (A-3)
工事場所	那覇市安里二丁目46番51	図面番号	M-13
発注機関	那覇市教育委員会 生涯学習部 生涯学習課	名称	有限会社 めーぼる設計工房
		資格者姓名	一級建築士 藤原芳則 印
		登録番号	一級建築士 第 114941 号
		所在地	沖縄県那覇市仲井真136番地



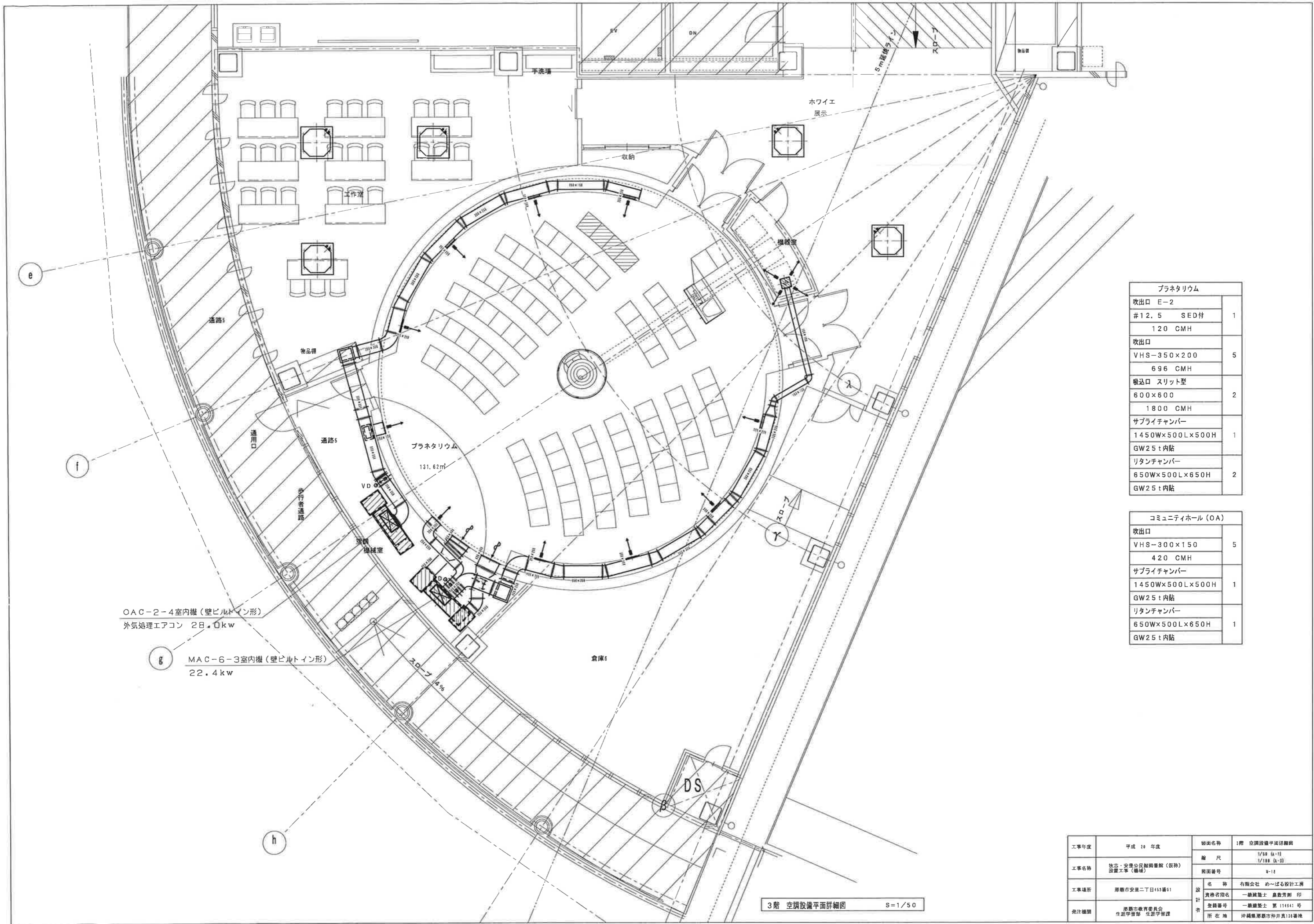
3階 空調設備平面図 (配管) 5=1/150

部 本体工事

- \* ドレン管は別途配管 (PS内本体工事) へ接続とする。
- \* 制御配線はEM-CBE ケーブル1.25mm-2Cとする。
- \* 室内蓄電配線はEM-BEF ケーブル1.6-3Cとする。

工事年度	平成 10 年度	図面名称	3階 空調設備平面図 (配管)
工事名称	後志・安里公民館附属施設 (仮称) 設置工事 (機械)	縮尺	1/150 (A-1) 1/150 (A-2)
工事場所	那覇市安里二丁目11番51	図面番号	M-14
発注機関	那覇市教育委員会 生涯学習部 生涯学習課	名称	有限会社 めーぼる設計工房
		資格者指名	一級建築士 高取芳樹 印
		登録番号	一級建築士 第 114911 号
		所在地	沖縄県那覇市仲井真115番地





OAC-2-4室内機 (壁ビルトイン形)  
外気処理エアコン 28.0kw

g MAC-6-3室内機 (壁ビルトイン形)  
22.4kw

プラネタリウム	
吹出口 E-2	
#12.5 SED付	1
120 CMH	
吹出口	
VHS-350×200	5
696 CMH	
吸込口 スリット型	
600×600	2
1800 CMH	
サプライチャンバー	
1450W×500L×500H	1
リタンチャンバー	
650W×500L×650H	2
GW25t内貼	

コミュニティホール (OA)	
吹出口	
VHS-300×150	5
420 CMH	
サプライチャンバー	
1450W×500L×500H	1
リタンチャンバー	
650W×500L×650H	1
GW25t内貼	

3階 空調設備平面詳細図 S=1/50

工事年度	平成 10 年度	図面名称	3階 空調設備平面詳細図
工事名称	牧志・安里公民館図書館 (仮称) 設置工事 (機械)	縮尺	1/50 (A-1) 1/100 (A-2)
工事場所	那覇市安里二丁目155番51	図面番号	W-12
発注機関	那覇市教育委員会 生涯学習部 生涯学習課	名称	有限会社 めーぼる設計工房
		資格者指名	一級建築士 島敷芳則 印
		登録番号	一級建築士 第 114941 号
		所在地	沖縄県那覇市仲井真118番地