



プラネタリウム観覧の注意点

作成：令和2年7月9日

ほしぞら公民館プラネタリウムにご来館いただきありがとうございます！
新型コロナウイルスの感染対策を行いながら投影をいたします。
感染拡大防止のためにご協力をお願いします。



[プラネタリウムに入る前]

1. マスクを着用した上でご来館ください。
2. 発熱や咳、頭痛などの風邪症状がある場合、体調がすぐれない場合はプラネタリウムに入ることはできません。

当日、熱を測ったうえで来館してください。（体温 37.5 度または平熱+1 度以上）

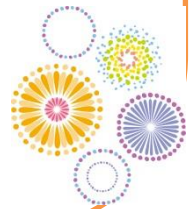
3. プラネタリウムに入る前に手指のアルコール消毒を行ってください。
4. 代表者の方のお名前や連絡先を記入していただくようお願いします。
（記入した情報は、保健所等の公的機関の調査に提供する場合があります。）

[プラネタリウムの中]

1. 座席の間隔を保つために、席数を減らし座れない席もあります。（84 席→22 席）
案内された席に座るようにお願いします。（家族はご一緒に座れるように案内します。）
2. 咳やくしゃみが続くようであれば、外へご案内いたします。
3. 観覧中に体調が悪くなった場合は、担当者に声をかけてください。
4. 大声で話したりせず、機材などにも触れないようにしてください。

[プラネタリウム観覧後]

1. 退場の際には、ゆっくりと1メートル以上間隔を開けて退場してください。
2. 感染が疑われる場合は、ご連絡をお願いいたします。



[プラネタリウムでは]

1. 投影後に座席のアルコール消毒を行います。
2. 投影後に換気を行います。

那覇市牧志駅前ほしぞら公民館プラネタリウム
電話：098-917-3443