

土砂災害ハザードマップ 繁多川(1)-1

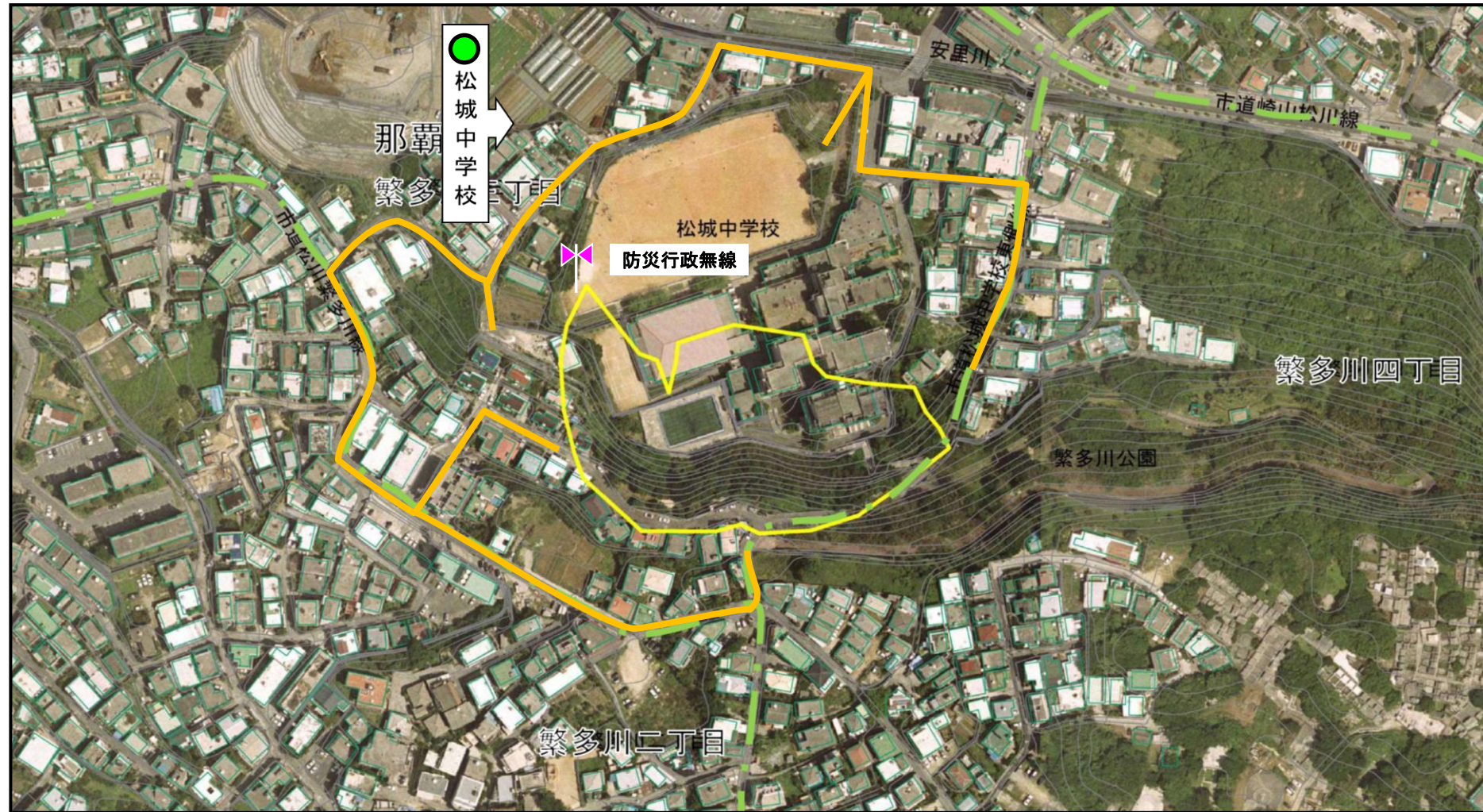
このマップは、大雨の際、がけ崩れや地すべりなどの土砂災害の起こるおそれがある区域などを記載し、みなさんの避難に役立てるのが主な目的です。

■このマップに関する問い合わせ先

那覇市 総務課 市民防災室 電話 (098) 861-1102
 住所 〒900-8585 沖縄県那覇市泉崎1丁目1番1号
 ホームページ <http://www.city.naha.okinawa.jp/kakuka/bousai/index.html>

■土砂災害警戒区域に関する問い合わせ先

沖縄県 土木建築部 海岸防災課 電話 (098) 866-2410



凡 例

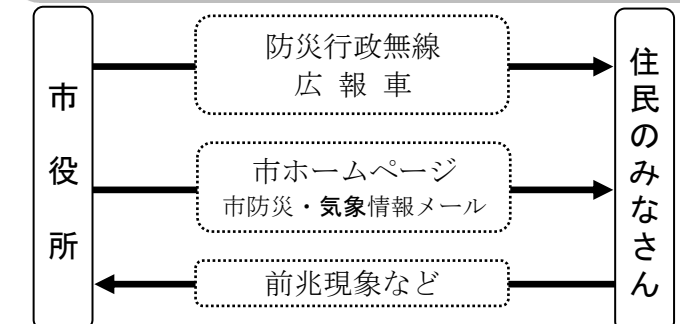
土砂災害警戒区域(急傾斜地の崩壊)	
避難所	
主な避難経路	

※主な避難経路に限らず、日頃より最寄りの避難所・避難経路を把握しておきましょう。

避難所

学校名	住所	電話番号
松城中学校	繁多川3-15-1	098-917-3414

土砂災害情報・避難勧告等の連絡方法



※防災行政無線が聞きとれないときは ☎ 863-2608

一瞬にして生命や財産を奪う土砂災害。突然おそってくる土砂災害から“身”を守るために、「日ごろの備え」と「早めの避難」を心がけましょう！

① 土砂災害警戒区域や避難場所等を確認しておきましょう！

土砂災害警戒区域(黄色で囲まれた範囲)は、「土砂災害が発生した場合、住民の生命又は身体に危害が生じるおそれのある区域」です。

土砂災害警戒区域にお住まいの方は、大雨のときには警戒避難が必要になりますので、注意してください。また、土砂災害警戒区域以外の箇所でも土砂災害の発生する可能性がありますので、自分の住んでいる家の周辺の斜面や避難場所などをよく確認しましょう。

② 雨が強くなってきたら、積極的に雨量情報・予報・警報・土砂災害警戒情報等の情報を入手しましょう！

- まずはテレビ・ラジオで気象情報を確認しましょう。
- 携帯電話やパソコンでも気象情報は確認できます。

■那覇市防災・気象情報メール ※事前登録が必要です。



QRコードを読み取れない方は、次のアドレスに直接空メールを送信してください。

「那覇市防災・気象情報メール」登録用アドレス
t-naha@sg-m.jp

■沖縄気象台

<http://www.jma-net.go.jp/okinawa/index.html>

③ がけ崩れの前兆現象に気がいたら早めの避難を！

- ・斜面にふくらみや亀裂ができる。
- ・小石が斜面からパラパラと落ち出す。
- ・湧き水がにごってきた、水の噴き出しが見られる。



④ 避難勧告などの連絡があったら避難所に避難しましょう！

豪雨などでどうしても避難所への避難が困難なときは、近くの頑丈な建物の二階以上(それも難しい場合は家の中でより安全な斜面から離れた部屋や二階)に緊急避難しましょう。