

# 那覇市感染症発生動向調査週報

2025年 第4週 ( 1月20日 ~ 1月26日 )

Infectious Diseases Weekly Report of Naha City

那覇市保健所

## ■今週のコメント

### ●2025年1月10日からインフルエンザ警報を発令中です。

- ・第4週は定点あたり18.83で、前週の37.50より減少しています。
- ・学級閉鎖や、保育園での集団発生等が見られました。集団生活の場での感染症対策をお願いします。
- ・手洗い、換気、咳エチケット等の基本的な感染対策を徹底しましょう。

### ●百日咳の流行状況について。

- ・沖縄県より、百日咳の届出が増加傾向にあることから、県民の皆様へ注意が呼びかけられています。
- ・那覇市でも第4週は9件の発生届があり、2025年1月から12件となっています(昨年14件)。
- ・予防接種前の新生児や乳児は重症化しやすいです。百日咳を含む五種(四種)混合ワクチンは生後2カ月から計4回の定期接種があります。

### ●ノロウイルスの感染症・食中毒予防対策について。

- ・保育園等での集団発生も見られました。集団生活の場での感染症対策をお願いします。
- ・ノロウイルスは、アルコールによる手指衛生の効果が弱いので、流水や石けんによる手洗い、糞便・吐物の適切な処理等の対策をしましょう。

## ■警報・注意報

	那覇市	沖縄県および県型保健所
警報	インフルエンザ	インフルエンザ (県、中部、南部) A群溶血性レンサ球菌咽頭炎(八重山)
注意報	なし	インフルエンザ (北部) 水痘 (北部、中部)

警報は、「大きな流行の発生または継続が疑われる」を示す。

注意報は流行発生前なら「今後4週間以内に大きな流行が発生する可能性が高い」、流行発生後なら「流行が継続している」を示す。

## ■全数把握対象疾患

(全数把握対象疾患は、全ての医療機関において、その疾患を診断した場合に届け出るもの。)

類型	那覇市	沖縄県型保健所
二類	結核 2件	結核 4件 (北部1件、中部3件)
三類	なし	なし
四類	なし	レジオネラ症 1件 (南部1件)
五類	カルバペネム耐性腸内細菌目細菌感染症 1件 急性脳炎 1件 侵襲性肺炎球菌感染症 3件 百日咳 9件	侵襲性髄膜炎菌感染症 1件 (南部1件) 侵襲性肺炎球菌感染症 3件 (北部1件、南部1件、宮古1件) 梅毒 1件 (中部1件) 水痘 (入院例) 1件 (中部1件) 百日咳13件 (中部6件、南部7件)

## ■インフルエンザ発生動向

(定点報告値(平均) : 1以上は流行兆し、10以上は注意、30以上は警報)

	A型	B型	A型及びB型	臨床診断/不明	①合計	②定点医療機関数	定点報告 (①÷②)
那覇市	141	1	0	84	226	12	18.83
県	919	19	0	113	1,051	56	18.77

※定点医療機関とは、インフルエンザ等18の感染症について、患者発生情報を提供する医療機関。

定点1医療機関あたり平均報告数で、感染症流行状況を把握しています。

## ■インフルエンザ/新型コロナウイルス感染症による入院患者の届出数 (基幹定点)

報告数	1歳未満	1-4歳	5-9歳	10-14歳	15-19歳	20-29歳	30-39歳	40-49歳	50-59歳	60-69歳	70-79歳	80歳以上	合計
新型コロナウイルス	0	0	0	0	0	0	0	0	1	0	1	1	3
インフルエンザ	3	0	1	1	1	0	0	1	0	0	0	1	8

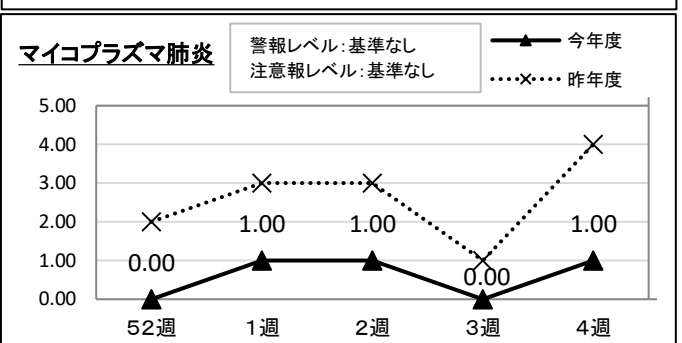
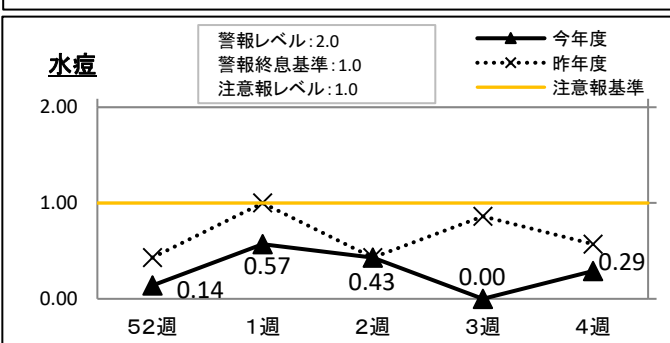
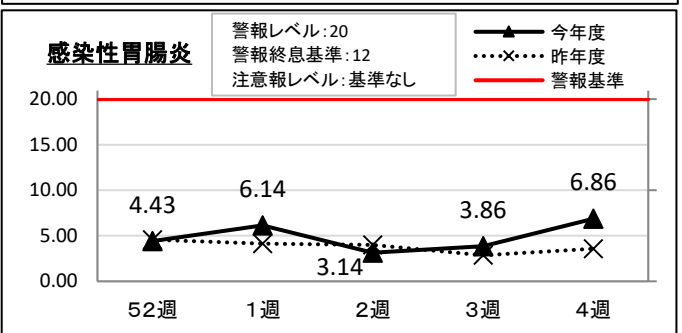
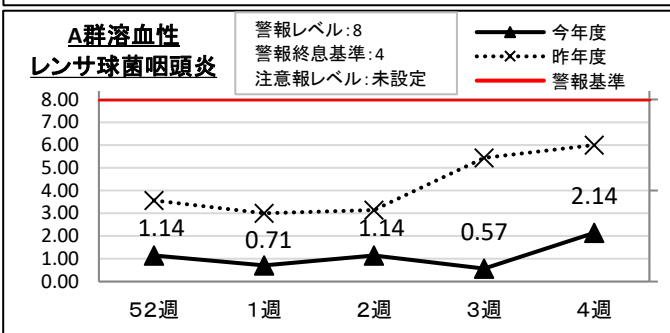
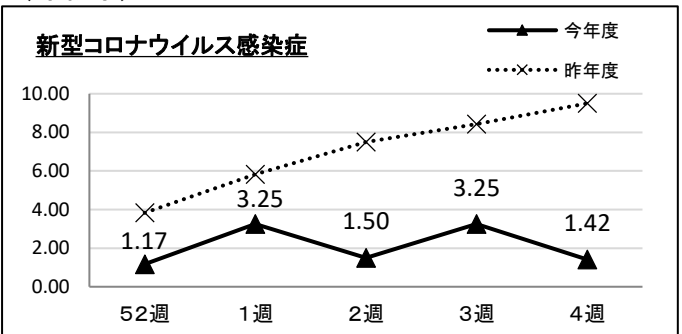
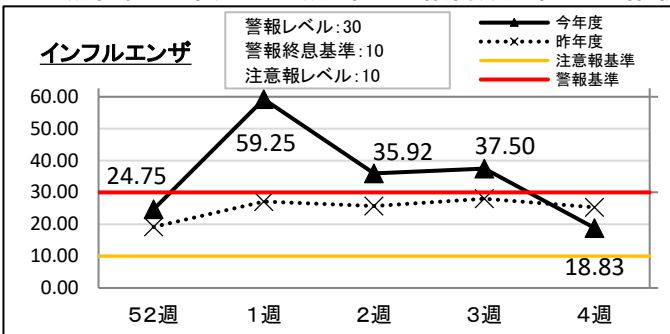
## ■学校等の臨時休業報告 (那覇市)

種別	休校数	学年閉鎖数 (学校数)	学級閉鎖数 (学校数)
新型コロナウイルス	0	1 ( 1 校 )	2 ( 1 校 )
インフルエンザ	0	0 ( 0 校 )	0 ( 0 校 )
その他	0	0 ( 0 校 )	0 ( 0 校 )

■ 定点把握感染症報告状況(週報対象/那覇市)

種別	疾患名	報告数	定点あたり	年齢階級別報告数									
				-12カ月	1-4歳	5-9歳	10-14歳	15-19歳	20-29歳	30-39歳	40-49歳	50-59歳	60歳-
	インフルエンザ	226	18.83	5	34	37	51	11	10	20	16	15	27
	新型コロナウイルス	17	1.42	0	0	0	0	0	1	1	3	4	8
小児科	RSウイルス	3	0.43	1	1	1	0	0	0				
	咽頭結膜熱	0	0.00	0	0	0	0	0	0				
	A群溶血性レンサ球菌咽頭炎	15	2.14	0	1	10	3	0	1				
	感染性胃腸炎	48	6.86	1	7	19	4	0	17				
	水痘	2	0.29	0	1	1	0	0	0				
	手足口病	1	0.14	0	1	0	0	0	0				
	伝染性紅斑	3	0.43	0	1	1	1	0	0				
	突発性発疹	0	0.00	0	0	0	0	0	0				
	ヘルパンギーナ	0	0.00	0	0	0	0	0	0				
	流行性耳下腺炎	0	0.00	0	0	0	0	0	0				
眼科	急性出血性結膜炎	0	0.00	0	0	0	0	0	0	0	0	0	0
	流行性角結膜炎	2	2.00	0	0	0	0	0	0	0	0	0	2
基幹	細菌性髄膜炎(真菌性含む)	0	0.00	0	0	0	0	0	0	0	0	0	0
	無菌性髄膜炎	0	0.00	0	0	0	0	0	0	0	0	0	0
	マイコプラズマ肺炎	1	1.00	0	0	0	1	0	0	0	0	0	0
	クラミジア肺炎(ホルム病除く)	0	0.00	0	0	0	0	0	0	0	0	0	0
	感染性胃腸炎(ロタウイルス)	0	0.00	0	0	0	0	0	0	0	0	0	0

■ 定点把握感染症の定点当たり報告数 直近の推移(那覇市)



週報は速報値となっています。なお、感染症情報の詳細については、那覇市ホームページでご覧頂けます。

<https://www.city.naha.okinawa.jp/nahahokenjyo/kansensyuu/hassei/nahashijoukyou.html>

配信をご希望される方は、下記宛先までご連絡ください。K-SOU001@city.naha.lg.jp

