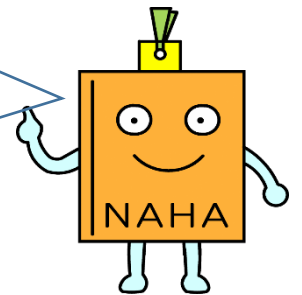


那覇市立図書館のレファレンス例1



旗頭（はたがしら）について知りたいので、本はありますか。

『那覇大綱挽』に那覇各地の旗頭と、旗頭の意味、旗字、旗字の意味、旗頭の由来について載っています。ほかに『沖縄大百科事典（下）』『与那原大綱挽』も参考になります。



市立図書館では、沖縄に関することや那覇に関することなど、郷土に関して「知りたい」「調べたい」といったご相談（レファレンス）が多く寄せられます。

郷土に関する歴史、風習、食等々について調べたいことがありましたら、お問い合わせください。

那覇市立図書館のレファレンス例2



花屋で見たタネがどのような木か見たい。和名で旅をする木、原産地はマダガスカルということはわかる。

和名、原産地の情報から「オオギバショウ」ではないかと判明しました。オオギバショウの写真が載っている本を見させていただきました。



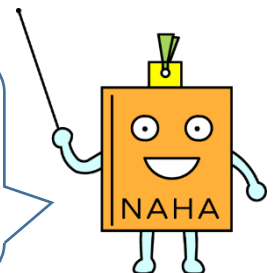
暮らしの中の身近な疑問、ふと気になったことなどといったご質問もお寄せください。参考になる資料をご案内します。

那覇市立図書館のレファレンス例3



首里城について子ども向けの本はありますか。

児童書で『首里城ものがたり』『世界遺産 琉球グスク群』『琉球という国があった』などがありますが、いかがでしょうか。



市立図書館では、子どもの読書に関するご質問を受け付けています。赤ちゃんに読み聞かせをするためのオススメの絵本の情報等もご提供していますので、お気軽におたずねください。