

# わかさ通信

1月号



発行★那覇市立若狭図書館 発行日★2020年1月1日／No.267

住所★☎900-0031 那覇市若狭 2-12-1

TEL★917-3453 FAX★860-1246

★那覇市立図書館ホームページアドレス★

<https://www.city.naha.okinawa.jp/lib/>

謹賀新年

旧年中は若狭図書館をご利用いただき誠に

ありがとうございました。

本年も職員一同、よりよい図書館を目指して

まいりますのでどうぞよろしくお願いいたします。



今年も開催!

## 第11回 親子でつくろう!おかしの家

日時：令和2年2月15日(土) 10時~12時

場所：若狭公民館 3階ホール

申込み：令和2年1月19日(日) 9時半~窓口にて

※お申込みされる方は必ずチラシで詳細をご確認ください。



## 図書館の蔵書検索&予約がお手持ちのパソコン・携帯電話から可能です!

- ☆ご自宅のパソコンからインターネットを利用して検索・予約をする際は上記の那覇市立図書館ホームページアドレスからどうぞ!
- ☆携帯電話からご利用の方は、下のQRコードを携帯電話で読み込んでご利用ください。
- ☆インターネットから予約をする場合は、事前に図書館カウンターで利用者カードおよびパスワードの申請手続きが必要になります。
- ☆ご不明の点は図書館職員までお気軽にお問い合わせください。



# 新着資料の ご案内



| ジャンル | タイトル                        | 著者名等                 |
|------|-----------------------------|----------------------|
| 育児   | ココだけおさえればOK!離乳食             | 上田 玲子 // 監修          |
| 家計   | マンガ老後の資金について調べたら伝えたくなかったこと! | あべ かよこ               |
| 美容   | 大人のあか抜けひとつ結び                | GARDEN // 監修         |
| 芸術   | 失われたアートの謎を解く                | 青い日記帳 // 監修          |
| 芸術   | 新海誠の世界を旅する                  | 津堅 信之                |
| 芸術   | モネ作品集                       | モネ // [画]            |
| 自然   | 人体、なんでそうなった?                | ネイサン レンツ             |
| 総記   | 在野研究ビギナーズ                   | 荒木 優太 // 編著          |
| 総記   | ドーナツを穴だけ残して食べる方法            | 大阪大学ショセキカプロジェクト // 編 |
| 哲学   | 北欧に学ぶ好きな人ができたら、どうする?        | アンネッテ ハアツオーク         |
| 哲学   | “人生の災害”に負けないマインドレスキュー       | 矢作 直樹                |
| 歴史   | 旅がなければ死んでいた                 | 坂田 ミギー               |

| タイトル           | 著者名等            |
|----------------|-----------------|
| 厳寒の町           | アーナルデュル インドリダソン |
| 土に贖う           | 河崎 秋子           |
| マリアさま          | いしい しんじ         |
| おとつつあん         | 小杉 健治 // [著]    |
| 脳科学捜査官真田夏希 [4] | 鳴神 響一 // [著]    |
| この道をどこまでも行くんだ  | 椎名 誠            |
| 銀の匙            | 中 勘助 // 作       |
| 私は幽霊を見ない       | 藤野 可織           |
| 時喰監獄           | 沢村 浩輔           |
| 長生きするってめんどくさい  | 小池 ともみ          |
| 志村正彦全詩集        | 志村 正彦           |
| 最後の兄弟          | ナタシャ アパナー       |
| マンハッタン・ビーチ     | ジェニファー イーガン     |



## ピックアップ

『まちの植物のせかい そんなふうに生きていたのね』 鈴木 純 // 文 写真

美しく奇妙で驚きの形、多種多様な受粉方法…。植物観察家が、まちの植物にずんずん近づいて、個性的な見た目や生き方などを、豊富な写真と一緒に観察しているように紹介します。Q&A、おすすめ本も収録。

今月の  
特集

## 直木賞・芥川賞受賞作品

文壇の登竜門、芥川賞・直木賞！  
過去の受賞作品をご紹介します。



## 今月のじどうしょ

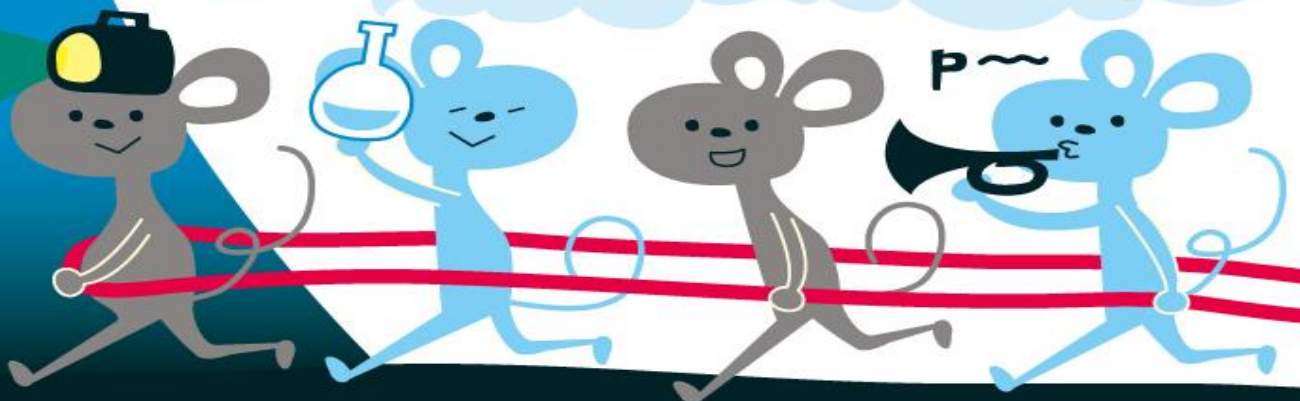
しんねん 新年あけましておめでとうございます！いよいよ2020年、ねずみ<sup>ねん</sup>年<sup>とし</sup>です。

オリンピックもあり、<sup>たの</sup>楽しみ<sup>ねん</sup>いっぱい<sup>ねん</sup>の1年<sup>ねん</sup>になりそうですね。今月は干支<sup>こんげつ</sup>にちな<sup>えと</sup>んでねずみ<sup>しゅじんこう</sup>が主人公<sup>はなし</sup>のお話<sup>あつ</sup>を集<sup>え</sup>めました。かわいらしい<sup>え</sup>絵<sup>え</sup>がたくさん<sup>で</sup>出てきますよ♪

### ★あたらしいほん★

|         | だいめい  | かいたひと          |
|---------|---|----------------|
| あかちゃん絵本 | おひめさまキティ  | のぶみ            |
| あかちゃん絵本 | そらまめくんのおやすみなさい  | なかやみわ          |
| 紙しばい    | あしたもあそぼう  | かわしまえつこ        |
| 絵本      | おふとんさんとねむれないよる  | コンドウアキ         |
| 絵本      | こんなとききみならどうする？  | ごみ たろう<br>五味太郎 |
| 絵本      | チコちゃんに叱 <sup>しか</sup> られる ごちそうさまってなに？                               | えびかつや<br>海老克哉  |
| 児童      | ひとり <sup>つく</sup> で作 <sup>た</sup> って、みんなで <sup>た</sup> 食べよ！はじめてのごはん | さかしたちえ<br>阪下千恵 |
| 児童      | キラキラハッピー！あたりすぎるうらない&おまじないブック  |                |
| 児童      | ゆるゆる <sup>がいらいせいぶつずかん</sup> 外来生物図鑑                                  | さのかける          |
| 児童      | 100年 <sup>ねん</sup> ハチミツのあべこべ <sup>まほう</sup> 魔法                      | あんびるやすこ        |
| YA      | コウペンちゃん <sup>ちゅうがくえいたんこ</sup> と中学英単語をおさらいする本 <sup>ほん</sup>          |                |
| YA      | えんま <sup>さま</sup> 様の忙しい <sup>いそが</sup> 49日間 <sup>にちかん</sup> 3       | しもづき<br>霜月りつ   |
| YA      | お絵 <sup>え</sup> かき <sup>きんし</sup> 禁止 <sup>くに</sup> の国               | はせがわ<br>長谷川まりる |

ほかにもたくさんあるよ♪



令和2年 若狭公民館まつり特別企画 若狭図書館主催

第11回

おやこでつくろう！  
ようこそ！ヘンゼルとグレーテルの世界へ

か し いえ  
お菓子の家



♪生クリーム♪食パン♪チョコレート  
♪たまごボーロなどいろいろなおかしを  
使ってつくります！



どうわ  
グリム童話「ヘンゼルとグレーテル」にでてくる「お菓子のいえ」をつくろう！

ざいりょう としよかん じゅんぴ じゅんぴ つか じゅう いえ く た  
材 料のおかしは図書館で準備します。準備されたおかしを使って、自由に家を組み立てて

ね！

にちじ れいわ ねん がつ にち ど じ し  
♪日時：令和2年2月15日（土） 10時～12時（制作時間：40分）

ばしょ な は し わ か さ こ う み ん か ん かい かい  
♪場所：那覇市若狭公民館 3階ホール（1階が図書館です）

にんすう おやこ くみ こけい めい な は し ざいじゅう ざいがく ざいきんしゃたいしょう  
♪人数：親子 15組（合計30名） ※那覇市在住・在学・在勤者対象です。

たいしょう ようちえんせい ねんれいせいげん  
（対象：幼稚園生くらい～年齢制限なし）

♪申込期間：令和2年1月19日（日）9時半～（若狭図書館にて）

※窓口受付のみで、先着順となります。代理での応募はできません。

※以前参加されたことがある方は、キャンセル待ちでの受付となります。

※兄弟別々で参加（制作）希望の場合は、1人以外はキャンセル待ちでの受付となります。（兄弟で1つを制作、横で見学などはOK！）

♪参加費：1組につき600円（材料代として）

※申し込みの際に徴収となります。お釣りがないようにご準備ください。

※当日キャンセルの場合返金はできません。ご了承ください。

♪当日の持ち物：手や台を拭くふきん・エプロン・三角巾・靴入れ袋

※持ち帰り用におよそ36×28×24のダンボールをご用意しますので、必要な方はダンボールが入るマイバッグや保冷材などをご用意ください。

※図書館で用意された材料のみで制作しますので、お菓子や道具等の持ち込みはご遠慮ください。

※当日参加はできませんので、ご了承ください。

☆当日のおはなし会☆

11時ごろから「お菓子の家づくり」会場で行います。

通常のおはなし会同様、誰でも参加できます。

おはなし会の前に、「お菓子の家」グランプリへ投票もお願いしています。ぜひ、ご参加ください！

お問合せ

那覇市立若狭図書館

那覇市若狭 2-12-1

Tel：917-3453

若狭図書館には駐車場はございません。お車でこしの際は、近隣の有料駐車場をご利用ください。

明けましておめでとうございます。お正月休みは音楽や映画を楽しめましたか？

図書館では毎月新着のCDやDVDが入ってきます♪どうぞ来館ください！

★はじめて来館される方へ★

那覇市内に住所のある方、お勤めしている方、通学している方はカードを作成後に貸出ができます！市外の方は、DVDは1点、CDは2点までの視聴ができます。

※どちらも身分証明書の提示が必要です。詳しくはお近くの那覇市立図書館にお尋ねください。



※( )内の数字は資料コードです。

児童

「パンダコパンダ」(0630102766)

ある日、ミミ子のところにパンダの親子がやってきた！高畑勲・宮崎駿コンビにとって大切な作品。

邦画

「祈りの幕が下りる時」(0630101611)

事件のカギは加賀恭一郎(阿部寛)と失踪した母か？！東野圭吾原作の2018年劇場公開作品。

洋画

「疾風スプリンター」(0630102405)

香港アクションの監督ダンテ・ラムが放つ渾身の本格プロ・ロードレース映画！2017年劇場公開作品。

実用

「茶の湯藪内家 織部も親しんだ茶の魅力」(0630102383)

織部によってもたらされた藪内流。武家の茶の特徴を色濃く伝えています。

NHKE テレにて2014年8月に放送されたNHK 趣味D。楽番組を一部編集したものです。



| ジャンル | タイトル                                   | 歌手名等                      | 発売日     | 資料コード      |
|------|--|---------------------------|---------|------------|
| 郷土   | 登川誠仁&知名定男ライブ！                          | 登川誠仁&知名定男                 | 2019/1  | 0630101573 |
| 歌謡   | THE YELLOW MONKEY IS HERE.<br>NEW BEST | THE YELLOW MONKEY         | 2017/5  | 0630102499 |
| 歌謡   | 本命 股旅歌謡 (R50' S)                       | オムニバス                     | 2018/6  | 0630102634 |
| ジャズ  | スキャズ・ディーズ・ブルズ                          | クインシー・ジョーンズ・<br>オールスターズほか | 2016/12 | 0630102545 |
| 洋楽   | スリル・オブ・イット・オール                         | サム・スミス                    | 2017/11 | 0630102243 |



★ 視聴覚資料はDVD、CD合わせて2点までの貸出。貸出期間は1週間です。  
必ずカウンターにてお返しください。ポスト返却は厳禁です！





# 1月の雑誌



## 【ゴルフクラシック 1月号】

- ★ドライバー飛ばしのスイング point
- ★2019 秋冬 THE FINAL セッティング特集



## 【ダイヤモンド・ザイ 1月号】

- ★高配当株であんしん老後
- ★駆け込み！ふるさと納税 72



### 雑誌特集

「はじめよう！」  
 新年のスタートに、新しいことを始めてみませんか？  
 趣味や生活習慣に役立つ情報を集めました。

## 【一個人 1月号】

- ★開運の作法
- ★出雲と大和 謎とき参拝



雑誌の最新号は、**館内**でご覧下さい。

ご予約は可能です。



## 郷土(沖縄)関係★新着図書



- 『少年ゲリラ兵の告白』 NHK スペシャル取材班/著 新潮社/発行
- 『南の島のよくか二食う旧石器人』 藤田 祐樹/著 岩波書店/発行
- 『沖縄県民も知らない沖縄の偉人』 恵 隆之介/著 育鵬社/発行

- 『おきなわ木材手帖』 大城 琢麻(おめかし工場)/著 新星出版

沖縄に自生している木の中から、家具や小物雑貨、建材等に利用できる木材が写真とともに詳細にまとめられています。

着物姿の女性のイラストが描かれた表紙に小柄な手帳サイズの本で、可愛い見た目と実用的な内容のギャップが素敵な本です！



# 今月のおはなしかいは



11日  
18日・25日

★毎週土曜日11時  
～11時30分、  
おはなしのへやで絵本の  
よみきかせ  
をします。



1月

## 図書館カレンダー

2月

| 日  | 月  | 火  | 水  | 木  | 金  | 土  |
|----|----|----|----|----|----|----|
|    |    |    | 1  | 2  | 3  | 4  |
| 5  | 6  | 7  | 8  | 9  | 10 | 11 |
| 12 | 13 | 14 | 15 | 16 | 17 | 18 |
| 19 | 20 | 21 | 22 | 23 | 24 | 25 |
| 26 | 27 | 28 | 29 | 30 | 31 |    |

○印は、  
休館日です。

| 日  | 月  | 火  | 水  | 木  | 金  | 土  |
|----|----|----|----|----|----|----|
|    |    |    |    |    |    | 1  |
| 2  | 3  | 4  | 5  | 6  | 7  | 8  |
| 9  | 10 | 11 | 12 | 13 | 14 | 15 |
| 16 | 17 | 18 | 19 | 20 | 21 | 22 |
| 23 | 24 | 25 | 26 | 27 | 28 | 29 |

### 若狭図書館利用案内

開館時間 開館★9時30分 閉館★平日(火～金):19時 土:18時 日:17時

休館日 月曜日 第3水曜日 国民の祝日 慰霊の日 特別整理期間 年末年始  
(☆月曜日が祝日の時は、翌日も休館)

貸出

- ★本・雑誌…冊数制限なし(2週間で読める冊数)
- ★CD・DVD…那覇市立図書館全館で2点まで
- ★インターネット…1回30分以内  
次の利用者がない場合、1回(30分)のみ延長可



※1ヶ月以上延滞している場合は返却しないと貸出できません。

貸出期間

- ★本、雑誌は2週間
- ★CD・DVDは1週間



返却

那覇市立のどの図書館でも、また市役所・支所・市立病院および、  
なは市民協働プラザ(旧銘苅庁舎)のブックポストでも返却できます。  
図書館が休みのときは、ブックポストをご利用ください。

※CD・DVDは破損のおそれがありますので、

必ずカウンターにお返しください。

