

繁多川だいいあい

2024年 2月号 NO.218

発行：那覇市立繁多川図書館

〒902-0071 那覇市繁多川 4-1-38

TEL：098-917-3455

FAX：098-853-6010

E-mai：lib-hanta-01@nirai.ne.jp Web：<http://www.city.naha.okinawa.jp/lib/>



サクラサク！がんばれ受験生！

2月は受験シーズン！みなさん体調に気を付けて、希望の学校に入学できるよう、受験勉強のラストスパートがんばってください！

繁多川公民館まつり 関連企画

リサイクル広場

場所：1階ロビー

日時：2月17日(土) 9時30分から

※ なくなり次第終了となります

※ 詳細は4ページをご覧ください

おもちゃ病院 in 那覇

毎月第3土曜日は繁多川図書館1階ロビーでおもちゃドクターによるおもちゃ病院を開院しています。

※ 詳細は4ページをご覧ください

2月のメイン展示 特集

「スキをカタチに」 ～スイーツ特集～



2月の読み聞かせ絵本 特集

「2/22 ネコの日絵本」

「おかし絵本」



ぴよぴよおはなし会

☆ 7日・14日・28日(水) ☆

午前11時～11時30分

繁多川図書館 おはなしのへや

無料・申込不要

対象：乳幼児とご家族の方

おはなし会

☆ 10日・24日(土) ☆

午前11時～11時30分

繁多川図書館 おはなしのへや

無料・申込不要

対象：幼児から低学年



新着資料

児童書

- 赤ちゃん絵本 ▲幼児・児童絵本 ★児童（絵本以外）
◆YA（ヤングアダルト…中高生向け）

資 料 名	著 者 名	出 版 者
● いろんなサイ	たかひろわーくす // 作・絵	文芸社
● ぜんぶで10	せべ まさゆき // 作・絵	偕成社
▲ どろぼうねこ うみのいえ	こまつ のぶひさ // ぶん かろう かりん // え	文芸社
▲ はらぺこおおかみのデコとボコ	みやにし たつや // 作・絵	ひかりのくに
▲ ばけばけバス	タカタ カヲリ // 作・絵	ひだまり舎
▲ ほげちゃんとおばけ	やぎ たみこ // 作・絵	偕成社
★ 名言は役に立つ～偉人のことば～	オオタ ヤスシ // マンガ・イラスト	旺文社
★ 運動ですべてがよくなる	松本 麻希 // マンガ・イラスト	旺文社
★ とびきりおいしい おうちごはん	野村 友里	小学館
★ はな とりかえっこ	角野栄子 // さく さとうあや // 絵	偕成社
◆ 出世できない孔子と、悩める十人の弟子たち。	下村胡人 // 原作 森久人 // 小説	Gakken
◆ 心臓の王国	竹宮 ゆゆこ	PHP研究所
◆ シタマチ・レクサイドロード	濱野 京子	ポプラ社



CD・DVD

★マークはDVDです。



資 料 名	歌 手 名（発売者）	資料コード
Cover X	TRIX	0830052127
Kafuu	HY	0830052488
コレナンデ商会		0830052453
★ はたらく細胞 4	清水茜 // 原作	0830052011
★ 83歳のやさしいスパイ	マイテ・アルベルティ // 監督・脚本	0830052372
★ DEEP OCEAN 超深海地球最深への挑戦		0830052674

※上記以外にも新着資料はあります。くわしくはお問い合わせいただくか、
右のQRコードからもご確認いただけます。



一般書

ジャンル	資料名	著者名	出版者
図書館	日本の最も美しい図書館	立野井 一恵 // 文	エクスマレッジ
人生訓	どうせ死ぬこの世は遊び人は皆	中 田 考	実業之日本社
人生訓	メモで自分を動かす全技術	高 田 晃	明日香出版社
旅行	旅は暮らしの深呼吸	本多 さおり	集英社クリエイティブ
ビジネス	「小さな商い」のはじめ方	三宅 哲之 // 監修	メイユーパースカコンテンツ
経済	教えてまっつん先生!! 素人でもわかるお金の授業	ま っ つ ん	ダイヤモンド社
教育	「発達支援」基本のき	坂 崎 隆 浩	世界文化ワナダーグループ
健康	不調の9割はスマホ姿勢から	奥谷 まゆみ	さくら舎
生活	ぼっちな食卓	岩村 暢子	中央公論新社
生活	寝たきりにならない体の使い方	中野 ジェームズ修一	G a k k e n
医療	認知症グレーゾーンからリターンした人がやっていること	朝 田 隆	アスコム
娯楽	東大ナゾトレ NEW GAME 第5巻	松丸 亮吾 // 監修	扶 桑 社
料理	スープ	しらいし やすこ	成美堂出版
料理	memiの1か月食費2.5万円!節約ワンプレートごはん おかわり!	m e m i	永岡書店
文学	泣く男	寺田 英視	文藝春秋
小説	ふしだら・さくら	瀬戸内 寂聴	新潮社

郷土資料

資料名	編・著者名	出版者
沖縄のもあい大研究	平野（野元）美佐	ボーダーインク
歌集 明津ヶ浦	我那覇スエ子	むぎ社
沖縄と大和をハートの温度で結ぶ 大好き沖縄 86号	「大好き沖縄」の会 // 編集部	「大好き沖縄」の会

★ 上記以外の新着資料もございます。くわしくは右のQRコードを読み取り下さい。
★ 貸出中の際は、予約も可能です。ご来館の際に職員へお声かけください。



リサイクル広場開催します！

17日(土)の繁多川公民館まつりに併せて、リサイクル広場を開催いたします。
主に古くなって除籍した本や、寄贈いただいた本の中から理由があって受け入れてできなかったものを中心に提供いたします。また、保存期限の過ぎた雑誌の付録の提供もおこないます。

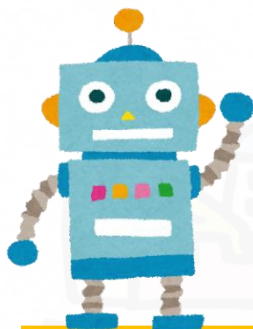
期間:2月17日(土)9:30~※なくなり次第終了

場所:繁多川1階ロビー

お願い

本は一人5点まで。かばんや袋などは各自ご用意ください。
雑誌の付録は数が少ないため、おひとり様1点までとさせていただきます。

おもちゃ病院 in 那覇 開院予定表



- 石嶺公民館 偶数月の第2日曜日
- 繁多川図書館 毎月第3土曜日
- まーいまーい Naha 毎月第4日曜日



壊れたおもちゃをドクターが修理いたします。

時間:午後10時から午後3時まで(受付時間午後2時まで)

※受付数によっては、早めに受付を締め切る場合もあります。

料金:無料 ※ただし、修理の内容次第で部品代をいただく場合があります。

注意:修理できない場合もあります。家電製品は対象外です。

修理に必要な部品は調達のため、不要なおもちゃがありましたらご寄贈ください。

お問い合わせ

おもちゃ病院 in 那覇 代表者 Tel:080-6494-7749 玉城善伸(たましろ ぜんしん)

石嶺公民館:917-3447 繁多川図書館:917-3455 まーいまーい Naha:917-3314



～～ 本のある風景 ～～

〔NO. 93〕

「だるまさんと龍」

年末に、玄関の飾りを卯から辰に置き換えて、そしていつものだるまさんを飾ったら「今年もよい年になりますように・・・」と心の中で願う。

私はダルマが大好きです。理由は二つ。なんとなく癒されるあの顔と（怖い顔っていう人もいるけれど）、転んでも、転んでも頑張って起き上がる所。だからわが家には、だるまの置物とそれに関する絵本がいろいろあります。

おすすめのだるま絵本の1つは、かがくい ひろしさんの『だるまさんシリーズ』私の同僚が不妊治療の末、やっと授かった子が一番のお気に入りらしい。子どもを授かる前に「縁起がいいらしいよ」といただいたら、すぐご懐妊。そのせいか・・・、その子は一日に何度も読んでほしくて、本棚から引っ張り出しては、「だ・る・ま・さ・ん・が・こ・ろ・ん・だ」と母親の声にあわせて体を揺らしているようだ。読んで終わると両手をたたき、大きな声を出して笑う姿が面白く、大人も「ぷっ！」っと、笑ってしまうそうです。

かがくいひろしさんの本は、この『だるまさんシリーズ』以外に『おもちのきもち』（毎年、正月に子ども達に読む定番本）や『まくらのせんにん』（参加型の読み聞かせができる）もおすすめです。

そして、だるまといえば加古さとしさんの『だるまちゃんシリーズ』加古さんのお話は、起承転結がはっきりしていて子ども達にもわかりやすく、楽しいお話です。今回紹介した2つの『だるまさんシリーズ』は年齢的には幼い子ども向けになりますが、「だるまさん」は、特別支援クラスでも言語教材として活用でき、加古さんの「だるまちゃん」は、小学校の1年生の生活科の教材としてもおすすめのシリーズ絵本です。

最後に、今年は辰年。龍の話は日本だけではなく世界各地にたくさんあります。その中でも龍のお話を解説とともに紹介した『世界の龍の話』があります。少し専門的ですが、意外に読みやすく不思議な世界に引き込まれていきます。ぜひ沖縄の旧正月も近いこの時期に、だるまちゃんシリーズと龍のお話を読んで、笑顔あふれる上り年にしませんか。

【大城 貴子 沖縄県子どもの本研究会】



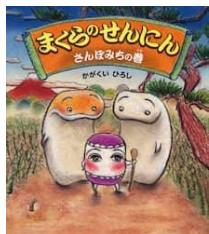
【作者の紹介】

かがい ひろし

1955年2月6日、東京に生まれる。東京学芸大学教育学部卒業。デビュー作『おもちのきもち』（講談社）2005年第27回講談社絵本新人賞受賞

かこ さとし

1926年3月31日福井県に生まれる。本名中島哲（なかじまさとし）代表作『だるまちゃん』シリーズ『からすのパンや』シリーズ他多数。受賞歴多数。




『世界の龍の話』
画像データなし

本書 著者紹介より抜粋



繁多川図書館 利用案内

開館時間	月～木：午前9時30分～午後7時
	土・日：午前9時30分～午後6時
休館日	<ul style="list-style-type: none"> ・金曜日（金曜日が祝日にあたる時は前日も休館） ・館内整理日（毎月 第3水曜日） ・慰霊の日（6月23日） ・祝日（11月3日・文化の日は開館） ・年末年始 

2月

○ は休館日です。

3月

日	月	火	水	木	金	土
				1	2	3
4	5	6	7	8	9	10
11	12	13	14	15	16	17
18	19	20	21	22	23	24
25	26	27	28	29		

日	月	火	水	木	金	土
					1	2
3	4	5	6	7	8	9
10	11	12	13	14	15	16
17	18	19	20	21	22	23
24	25	26	27	28	29	30
31						

★毎週水曜日（第3水曜日のはぞく）：（乳幼児対象）ぴよぴよおはなし会

◆毎月第2・4土曜日：定例おはなし会

	貸出できる資料	貸出点数	貸出期間	予約件数
貸出	本・雑誌・紙芝居	制限なし※2週間で読めるだけ （まんがセットは2点まで）	2週間	全資料合わせて30点 （そのうちAVとまんがセット はそれぞれ2点まで）
	AV（CD・DVD）	全館合わせて2点	1週間	
	インターネット利用	利用は「インターネット端末」・「館内AV」利用要領に		
	CD・DVD館内利用	基づきます		

返却	どちら的那覇市立図書館でも可能です
	休館日はブックポストをご利用下さい
	CD・DVDは破損の恐れがあるため、直接カウンターへお返してください
	ブックポストは各図書館入口の他、那覇市役所、那覇市民協働プラザ・真和志・首里・小緑の各支所、那覇市立病院にもございます

※駐車場がございません。

公共の交通機関をご利用ください。

バス案内

停留所名…「繁多川」

系統番号…5番 識名牧志線



…14番 牧志開南循環線

