

VIII 納 稅

1 市税の納期

税目		月		4月	5月	6月	7月	8月	9月	10月	11月	12月	1月	2月	3月	
市民税	個人	普通徴収			1期			2期			3期			4期		
		特別徴収	徴収月の翌月10日まで(毎月)													
	法人	確定申告	事業年度終了後2カ月以内													
		中間申告	事業年度開始後6カ月を経過した日から2カ月以内													
固定資産税			1期				2期						3期		4期	
軽自動車税				全期												
市たばこ税			翌月末日まで													
特別土地保有税	保有分		平成15年度分以降、当分の間、課税しません。													
	取得分		平成15年1月1日以降取得された土地に対しては、当分の間、課税しません。													
入湯税			徴収月の翌月15日まで(毎月)													
事業所税	個人		翌年の3月15日まで													
	法人		事業年度終了後2カ月以内													

2 年度別納税義務者数

(単位：人)

税目		年度	平成28年度	平成29年度	平成30年度	令和元年度	令和2年度
市民税	個人		133,455	137,446	140,740	143,233	145,586
	普通徴収		25,644	22,398	21,794	20,997	21,469
	給与所得に係る特別徴収		89,557	96,157	99,227	101,691	103,091
			(12,133)	(13,509)	(13,854)	(14,297)	(14,591)
	公的年金等に係る所得の特別徴収		18,254	18,891	19,719	20,545	21,026
			(7)	(6)	(8)	(6)	(6)
法人		9,923	10,357	10,750	11,377	11,849	
固定資産税			82,522	83,162	83,781	84,216	84,272
軽自動車税			124,997	124,811	125,661	125,524	125,915
市たばこ税			14	13	13	13	12
入湯税			(2)	(2)	(2)	(2)	(2)
事業所税			368	382	386	398	403
合計			351,279 (12,142)	356,171 (13,517)	361,331 (13,864)	364,761 (14,305)	368,037 (14,599)

※軽自動車税の数値は、課税台数。()は、特別徴収義務者数。

3 年度別収入状況

(単位：円、%)

区分	平成27年度		平成28年度		平成29年度		平成30年度		令和元年度	
	件数	金額	件数	金額	件数	金額	件数	金額	件数	金額
調定額 (A)	46,547	540,427	48,137	106,969	49,150	219,278	49,722	520,977	51,146	072,122
収納額 (B)	45,353	128,657	47,109	660,924	48,234	377,676	48,816	342,592	50,272	611,800
収納率 (B) / (A)		97.4		97.9		98.1		98.2		98.3

4 年度別不納欠損額

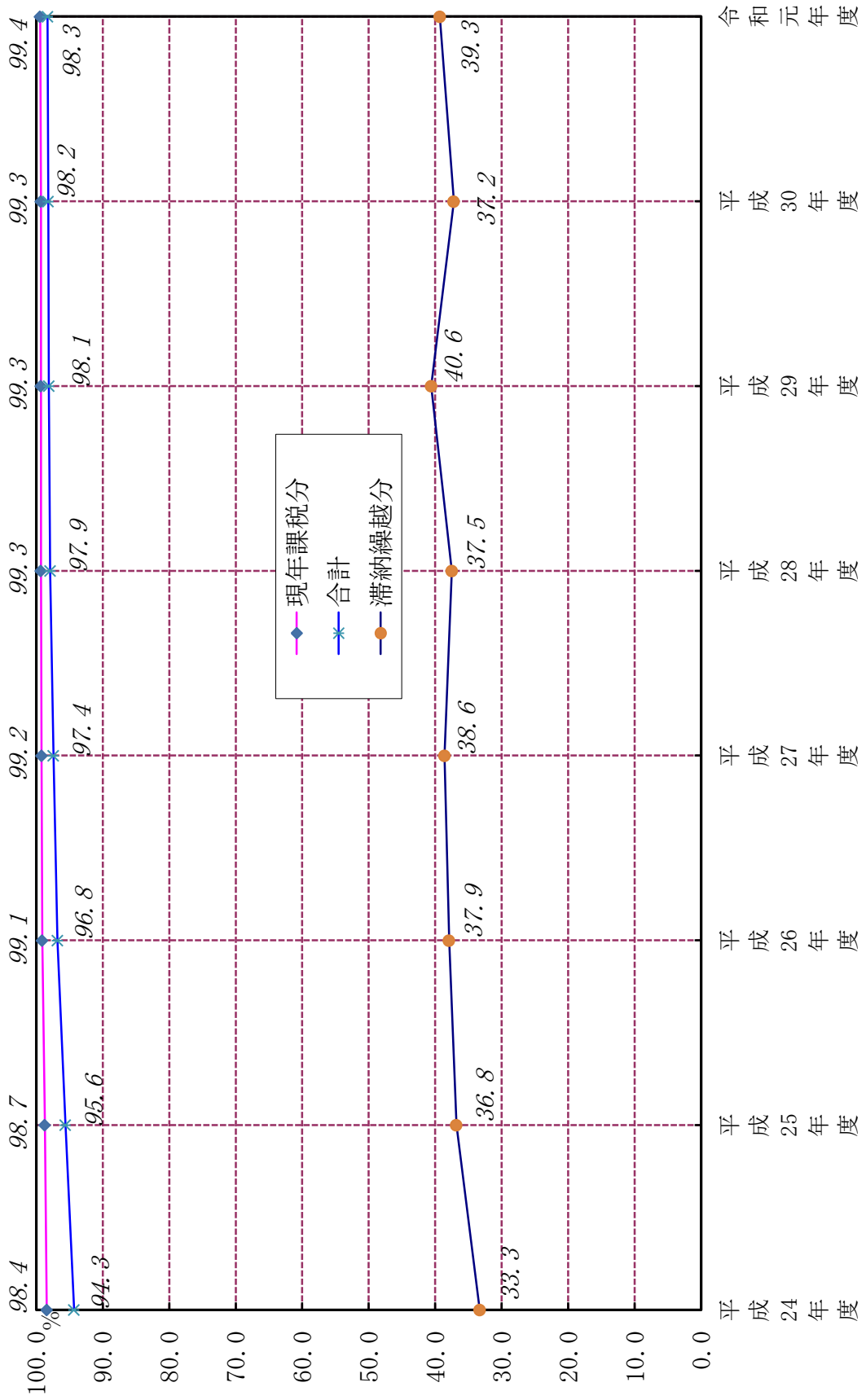
区分	平成27年度		平成28年度		平成29年度		平成30年度		令和元年度	
	件数	金額	件数	金額	件数	金額	件数	金額	件数	金額
法第15条の7によるもの	3,570	131,688,936	3,052	101,595,655	2,826	66,841,847	2,471	47,403,748	3,136	68,694,218
法第18条によるもの	0	0	0	0	0	0	0	0	0	0
合計	3,570	131,688,936	3,052	101,595,655	2,826	66,841,847	2,471	47,403,748	3,136	68,694,218
対前年度比	77.4	76.5	85.5	77.1	92.6	65.8	87.4	70.9	126.9	144.9

5 収納率の推移

(単位：%)

税目	年度							
	平成24年度	平成25年度	平成26年度	平成27年度	平成28年度	平成29年度	平成30年度	令和元年度
市民税	94.9	95.8	96.9	97.3	97.7	97.8	97.9	97.9
個人	93.6	94.7	96.0	96.6	96.9	97.2	97.1	97.1
現年課税分	98.2	98.5	98.8	98.8	98.9	98.9	98.8	98.9
滞納繰越分	30.1	32.2	33.7	34.7	34.3	34.9	33.1	33.7
法人	98.7	98.9	99.6	99.2	100.1	99.8	100.1	100.2
現年課税分	99.9	99.9	100.3	99.9	100.5	100.1	100.4	100.6
滞納繰越分	29.2	26.6	31.2	20.6	22.1	18.3	40.4	28.1
固定資産税	92.9	94.8	96.2	97.1	97.6	98.1	98.2	98.4
純固定資産税	92.8	94.7	96.1	97.1	97.6	98.1	98.2	98.4
現年課税分	97.9	98.4	98.9	99.0	99.1	99.2	99.2	99.3
滞納繰越分	35.2	40.3	41.1	42.7	40.8	46.7	42.2	47.9
交付金	100.0	100.0	100.0	100.0	100.0	100.0	100.0	100.0
軽自動車税	91.3	91.9	92.7	92.8	94.3	94.9	95.0	94.7
種別割 合計	91.3	91.9	92.7	92.8	94.3	94.9	95.0	94.7
種別割 現年分	96.8	96.8	97.3	97.1	97.4	98.1	98.2	98.1
種別割 滞納分	30.9	28.9	30.6	30.4	38.8	34.1	27.4	22.2
環境性能割	—	—	—	—	—	—	—	100.0
市たばこ税	100.0	100.0	100.0	100.0	100.0	100.0	100.0	100.0
現年課税分	100.0	100.0	100.0	100.0	100.0	100.0	100.0	100.0
滞納繰越分	—	—	—	—	—	—	—	—
入湯税	100.0	100.0	100.0	100.0	100.0	100.0	100.0	100.0
事業所税	99.6	99.6	99.7	100.0	99.1	100.0	99.8	100.2
現年課税分	100.0	99.8	99.9	100.0	99.1	100.0	99.9	100.2
滞納繰越分	26.9	32.5	69.2	100.0	—	100.0	7.0	100.0
合計	94.3	95.6	96.8	97.4	97.9	98.1	98.2	98.3
現年課税分	98.4	98.7	99.1	99.2	99.3	99.3	99.3	99.4
滞納繰越分	33.3	36.8	37.9	38.6	37.5	40.6	37.2	39.3

6 収納率の推移図



7 令和元年度財産差押状況

(単位：件)

区 分	差 押 執 行	差 押 解 除	差 押 中
	件 数	件 数	件 数
動 産	0	0	1
不 動 産	83	81	231
債 権	1,386	1,267	369
そ の 他	0	0	0
計	1,469	1,348	601

8 令和元年度財産参加差押状況

(単位：件)

区 分	参 加 差 押 執 行	参 加 差 押 解 除	参 加 差 押 中
	件 数	件 数	件 数
動 産	0	0	0
不 動 産	41	91	205
債 権	0	0	0
そ の 他	0	0	0
計	41	91	205

9 令和元年度公売状況

(単位：回、件、千円)

区 分	公 売 公 告 分			左 の う ち 売 却 分		
	回 数	件 数	見 積 額	回 数	件 数	売 却 額
動 産	0	0	0	0	0	0
不 動 産	2	2	10,750	1	1	5,151
電 話 加 入 権	0	0		0	0	0
計	2	2	10,750	1	1	5,151

10 令和元年度交付要求状況

(単位：件、千円)

区 分 年 度	交 付 要 求 額		配 当 額	
	件 数	金 額	件 数	金 額
平成 29 年度	129	63,424	17	5,252

11 口座振替加入状況

(単位：件、円、%)

年度	税目	課税件数 (A)	調定額 (B)	口座振替			加入率 C ÷ A	収入歩合 E ÷ B
				依頼件数 (C)	振替件数 (D)	収入額 (E)		
平成 28 年度	市県民税	44,275	6,357,784,200	5,886	5,641	1,740,177,390	13.3	27.4
	純固定資産税	82,691	20,718,452,535	28,914	27,728	6,477,174,479	35.0	31.3
	軽自動車税	124,767	686,932,000	1,371	1,274	6,920,900	1.1	1.0
	計	251,733	27,763,168,735	36,171	34,643	8,224,272,769	14.4	29.6
平成 29 年度	市県民税	41,852	6,694,091,700	5,503	5,271	1,906,823,950	13.1	28.5
	純固定資産税	83,264	21,050,384,501	29,437	28,287	6,760,255,864	35.4	32.1
	軽自動車税	124,746	714,191,000	1,313	1,241	6,717,100	1.1	0.9
	計	249,862	28,458,667,201	36,253	34,799	8,673,796,914	14.5	30.5
平成 30 年度	市県民税	41,795	7,034,708,800	5,596	5,343	2,097,361,043	13.4	29.8
	純固定資産税	83,846	21,721,074,032	29,995	28,824	7,085,178,002	35.8	32.6
	軽自動車税	125,175	741,102,600	1,244	1,178	6,477,700	1.0	0.9
	計	250,816	29,496,885,432	36,835	35,345	9,189,016,745	14.7	31.2
令和 元 年度	市県民税	42,018	6,957,416,450	5,637	5,402	1,974,576,969	13.4	28.4
	純固定資産税	84,272	22,271,193,692	30,462	29,419	7,467,101,012	36.1	33.5
	軽自動車税	125,291	763,155,600	1,172	1,109	6,160,400	0.9	0.8
	計	251,581	29,991,765,742	37,271	35,930	9,447,838,381	14.8	31.5

※課税件数、調定額欄の数値は最終の数値である。

※市県民税は、個人の普通徴収分である。

※口座振替欄の件数(C、D)は第1期(全期前納を含む)分の件数である。

※口座振替欄の収入額(E)は、第1期～第4期の合計である。

