


固定資産税の納付方法早見表

納付方法	納付場所		領収証書
窓口	金融機関	<p>●「全国の地方税統一QRコード対応金融機関」 QRコード納付書対応可能な金融機関の最新情報は、「地方税お支払サイト」のよくあるご質問または「地方税共同機構HP (https://www.eltax.lta.go.jp/kyoutsuunouzei/kinyukikan/)」をご確認ください。</p> <p>●沖縄県内の金融機関：琉球銀行、沖縄海邦銀行、沖縄銀行、コザ信用金庫、沖縄県労働金庫、沖縄県農業協同組合、みずほ銀行、鹿児島銀行、ゆうちょ銀行・郵便局</p>	有
	コンビニエンスストア	<p>ファミリーマート、ローソン、セブン-イレブン等でバーコードを読み取る方法 その他のコンビニエンスストア等、詳細は納税通知書4ページ及び納付書裏面に記載しています。</p>	
キャッシュレス決済 24時間365日、いつでもどこでもお支払可能！	地方税お支払サイト	<p>「地方税お支払サイト」で、さまざまな納付方法が選択できます。 (例) クレジットカード、インターネットバンキングなど ※クレジットカードでの納付は、支払金額に応じた決済手数料がかかります。 ※複数の納付書のQRコードを読み込んで、まとめて納付が可能です。 詳しくは、裏面の 1 及び「地方税お支払サイト」をご覧ください。</p> <div data-bbox="1367 628 1715 814" style="border: 1px solid black; padding: 5px; text-align: center;"> <p>詳しくはこちら</p> <p>地方税お支払サイト</p>  <p>利用者向けホームページ https://www.payment.eltax.lta.go.jp/</p> </div>	無
	スマホ決済アプリ	<p>●納付書のバーコードを直接読み取る方法 ①LINE Pay 請求書支払い ②PayPay 請求書払い ③d払い請求書払い ④au PAY 請求書支払い ⑤りゅうぎんアプリ(PayB)</p> <p>●納付書のQRコードを直接読み取る方法 「QRコード」でも納付できます。 詳しくは、裏面の 2 スマホ決済アプリで納付をご覧ください。</p>	
自動引落し	口座振替	<p>口座振替が便利です。納税通知書11ページ裏面に詳細を記載しています。 口座振替に関するお問い合わせは 納税課 098-861-6902 までご連絡ください。</p>	有 (年1回)

※納付書の「納期限」が過ぎた場合は、ご利用いただけません。 **納付書の再発行 納税課 098-861-6902** までご連絡ください。

固定資産税の納付書がQRコードに対応!

スマホやパソコンを使用して、24時間 365日、いつでも どこでも 電子納付ができます!

1 「地方税お支払サイト」からクレジットカード、インターネットバンキング等で納付

①

「地方税お支払サイト」へ
アクセス

地方税お支払サイト



利用者向けホームページ

<https://www.payment.eltax.lta.go.jp/>

②

納付書番号 (eL番号) を
読み取る



カメラやQRコードリーダーにより、
納付書のQRコードを読み取るか、
納付書記載のeL番号を入力

※ eL番号

(「収納機関番号」「納付番号」「確認番号」「納付区分」)

※複数の納付書のQRコードを読み込んで、
まとめて納付も可能です。

③

お支払い方法を
選択

納付方法

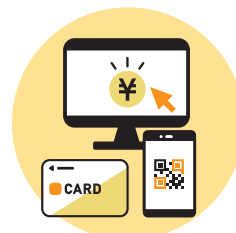
- クレジットカード
- インターネットバンキング
- 口座振替
- ペイジー番号発行

【クレジットカード納付における決済手数料】

※端数処理により変動

納付額10,000円まで⇒37円(税込40円)
以降10,000円ごとに⇒75円(税込82~83円)

となります。



さまざまなお支払方法から
選択が可能

※各種スマホ決済アプリからのお支払は、
各社のアプリでの手続になります。



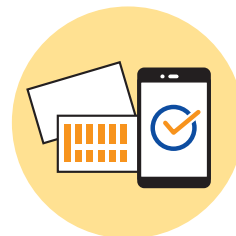
スマホやパソコンでも
お支払が可能

2 スマホ決済アプリで納付

各種スマホ決済アプリからのお支払は、各社のアプリでの手続になります。

※利用できるスマホ決済アプリは、上記「地方税お支払サイト」のよくあるご質問をご確認ください。

- スマホ決済アプリは、事業者ごとにサービス開始日等、取扱いが異なります。
- 決済手数料は、各決済アプリ事業者が決定します。
- QRコードに対応したスマホ決済アプリ等、最新の情報は「地方税お支払サイト」に順次掲載されます。



利用できるスマホ決済アプリは
地方税お支払サイトで
ご確認ください

スマホやパソコンで納付される場合は領収証書が発行されません。領収証書が必要な場合は、金融機関窓口やコンビニエンスストアをご利用ください。