

天女が「沖繩の杜」に舞い降りた ～組踊『銘苺子』のふるさと～



那覇新都心の中の銘苺地域に天女伝説があることを知っている人は少ないようです。1953年に米軍に土地を奪われて、銘苺の全住民が移転しました。基地内は立ち入ることもできず、いつのまにか銘苺も天女伝説も忘れられていったのです。天女が髪を洗ったとされるシングルカーは公園用地内に今もあります。昔から銘泉として知られ、中山王が首里城の龍樋の水と味比べをした逸話が残っています。銘苺羽衣会は2003年、カーの清掃を行い、溜まった泥を除き、湧水源が健在であることを確認しました。早瀬にも水が絶えることがなく、住民の生活を支えてきたカーは拝所になっています。

銘苺は水と田畑に恵まれ、風光明媚で王府の直轄地だったので、王家の側近の別荘や御殿、殿内墓、ヌールガーがあったようです。古墓群の発掘調査で、親方、親雲上、筑登之、里之子等の骨壺が多く発見されています。組踊『銘苺子』のモデルと思われる銘苺子の屋敷と墓があり、銘苺御殿には天女昇天の絵と銘苺子の肖像画が飾ってありました。

沖繩戦では壮絶な激戦地となり、住民は戦禍を逃れて疎開し、戦後戻って来てみると家や畑は焼け野原と化し、復興には苦労したようです。しかし故郷に帰れたことで希望が持て、めざましい復興をとげます。やっと落ち着いた頃、米軍の立ち退き命令で再び家と田畑を失います。現在は那覇新都心として日々発展している地域ですが、数奇な運命を知ると、新都心の街も見え方が変わるかもしれませんね。



新都心の空に映えるリュウキュウマツ



シングルカー 天女が髪を洗ったと言われる。

組踊『銘苺子』の物語

銘苺子が畑に行く途中、松の近くの川のところにかがさして香しいので、不思議に思っで見回すと、羽衣を松の木にかけて髪を洗っている天女を見つめます。だまっ羽衣を持ち去ろうとすると天女に呼び止められます。問答の末、羽衣を取られて自由にならぬことを悟った天女は夫婦になる約束をします。時がたち互いに仲良く暮らすうちに、一男一女が生まれます。ある日、姉が歌う子守歌で羽衣の隠し場所を知った天女は、別れのつらさを隠して子供を寝かしつけたあと、羽衣を身にまといまします。自分も連れて行って、と泣き叫ぶ子供に心を痛めながらも松を伝って昇天します。その後首里からのお使いが来て、女兒は御城中で育て、男児は年頃になれば取り立てられること、銘苺子は位階を授けられることを告げてめでたしめでたしで幕となります。

琉球国由来記によれば、姉は高真王の夫人となり、王女が誕生したと伝えられています。約500年以上前の伝説です。

水辺で遊びたい!



～私たちみんなで守る「沖繩の杜」の水辺～

川はどこから来るの?

「沖繩の杜」には、南から北へ銘苅川が流れている。中流付近で、大きな暗渠（地下に埋設された川）から流れ出てくる。一方、水量は少ないが、天久公園付近からも流れ出てくる。両者が合流して池に注ぐ。その後、安謝川に合流する。

さて、天久公園方面からの流れの水源は地下水（雨水浸透水）であり、小さな配水管から湧き出ているが、大きな暗渠からの本流はどこからくるのだろうか。排水路をたどってみると、暗渠は道路の下に造られ、水は新都心中央線交差点で真嘉比イオンターミネーション方面と真嘉比小学校方面の両方から流れ出てくる。いずれも水源は、ほとんどが生活排水である。

生活排水ってどんな水?

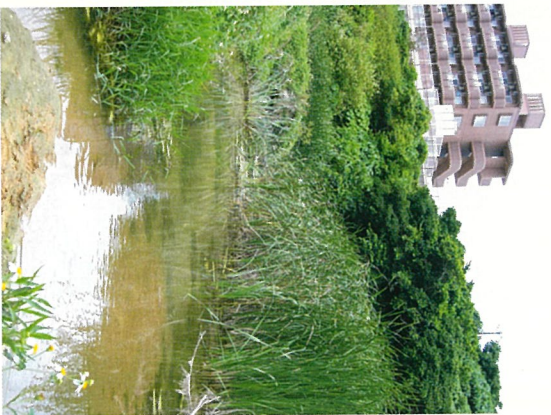
◎炊事の時の排水（調理の時の排水、米のとぎ汁、食器の洗い水など）

◎お風呂の排水

◎洗濯の排水

◎水洗トイレの浄化槽からの排水などがある。

生活排水というのは、私たちが毎日の生活の中で流す水のことである。那覇市の多くの地域では、これらの生活排水は「公共下水道」に流されるが、銘苅川上流域の真嘉比地区は、計画はあるがまだ下水道はない。



天久公園側小河川



天久公園からの地下水

水質を調べてみよう!

生活排水は有機物を多く含む。有機物が多いとこれを餌（肥料）とする細菌類がたくさん発生し、汚れる原因となる。有機物の量はCOD（化学的酸素要求量）という検査方法で調べられる。また、洗剤分（陰イオン界面活性剤成分）は動植物に少なからず影響を与える。

現在、CODも洗剤分もその場で簡単に調べることができる。皆さんも調べてみよう。その他、においは?、色は?、濁りぐあいはい? などいろいろ観察してみることも大切だ。

上流や下流、水が流れているところ、よどんでいるところ、いろんな所で調べてみよう。

【観察項目例】

- 色・におい・濁りぐあい
- COD
- 洗剤分
- その他…あなたの調べてみたいもの



どんな水辺にしたい?

遊べる水辺ってどんなものかな。生き物にやさしい水辺ってどんなものかな。そのためにはどんな水辺にしたいかな。みんなで考えてみよう。

◆遊べるってどんな水辺…?

- ・水が透き通っている
- ・水がくさくさない
- ・メダカ、ヤゴなどがいる
- ・その他…あなたの調べてみたいもの

◆どんな生き物がきてほしい…?

- ・カエ
- ・メダカ
- ・オタマジャクシ
- ・アメンボ、ミズスマシ
- ・その他…あなたの意見

◆生き物がいつばいくるのはどんな水辺…?

- ・エサとなる魚が泳いでいる。
- ・周辺にエサやかくれ家となる植物が茂っている
- ・その他…あなたの意見

◆遊べて、生き物がいつばいくる水辺にするためには…?

- ・家庭から流す排水に気をつける
- ・周辺に森をつくる
- ・家庭で雨水をためる
- ・その他…あなたの意見

