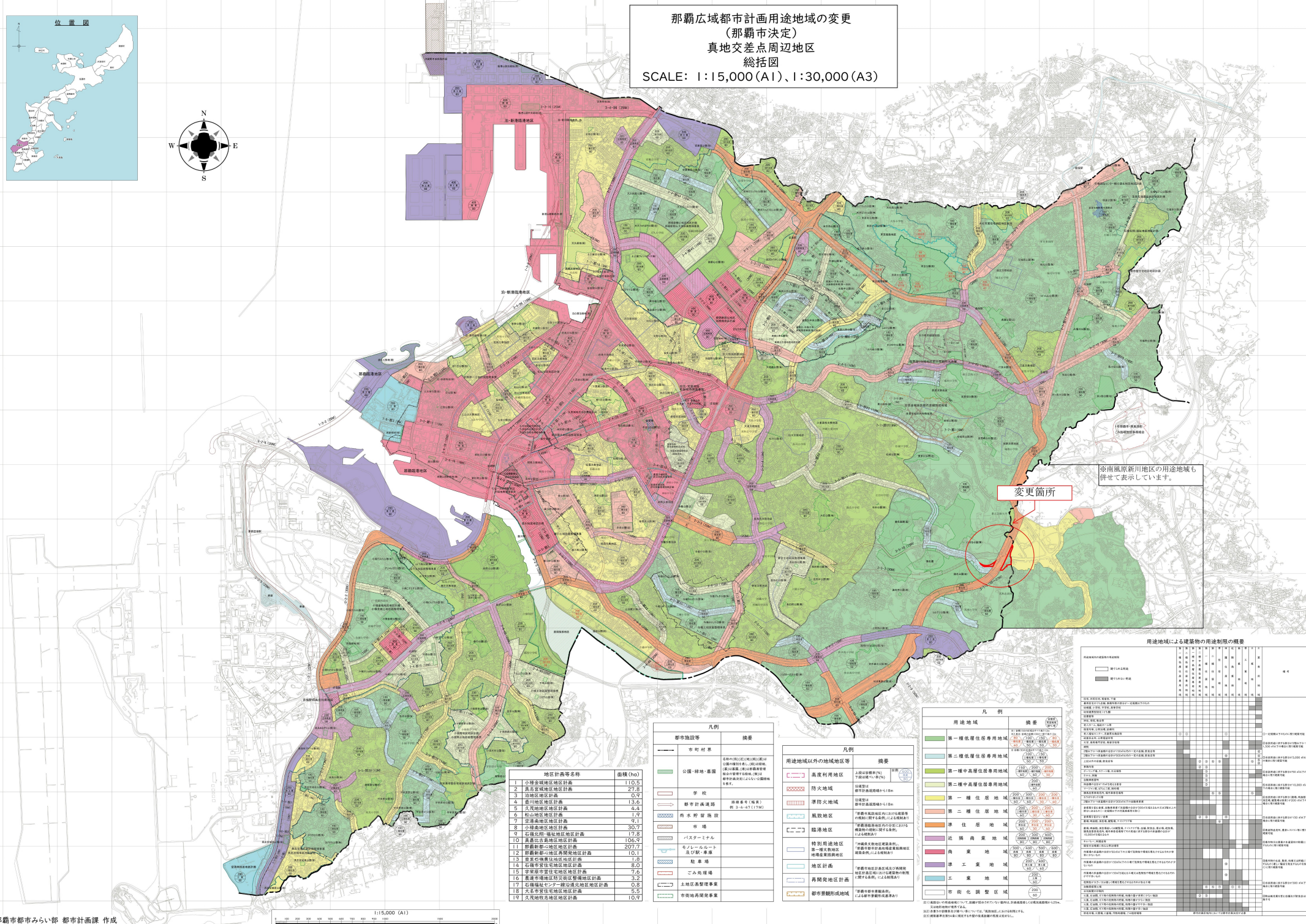


那覇広域都市計画用途地域の変更
(那覇市決定)
真地交差点周辺地区
総括図
SCALE: 1:15,000 (A1)、1:30,000 (A3)



※南風原新川地区の用途地域も併せて表示しています。

変更箇所

地区計画等名称	面積(㎡)
1 小浜宮城地区地区計画	112.5
2 湧宮城地区地区計画	27.8
3 泊地区地区計画	6.9
4 久光地区地区計画	13.5
5 久光地区地区計画	4.4
6 石山地区地区計画	1.9
7 石山地区地区計画	9.1
8 石山地区地区計画	30.7
9 石山地区地区計画	17.8
10 石山地区地区計画	106.9
11 新嘉新嘉地区地区計画	207.7
12 新嘉新嘉地区地区計画	10.1
13 石山地区地区計画	1.8
14 石山地区地区計画	8.0
15 宇安地区地区計画	7.6
16 宇安地区地区計画	3.2
17 石山地区地区計画	0.8
18 石山地区地区計画	5.5
19 石山地区地区計画	10.2

凡例	概要
市町村界	
公園・緑地・園	
学校	
都市計画道路	
雨水貯留施設	
市場	
バスターミナル	
モノレールルート及び駅・乗車場	
駐車場	
ごみ焼却場	
土地区画整理事業	
市用地再開発事業	

凡例	概要
用途地域以外の地域地区等	
高度利用地区	
第一種中高層住居専用地域	
準防火地域	
風致地区	
臨海地区	
特別用途地区	
地区計画	
再開発地区計画	
都市景観形成地域	

用途地域	概要
第一種低層住居専用地域	
第二種低層住居専用地域	
第一種中高層住居専用地域	
第二種中高層住居専用地域	
準住居地域	
近隣商業地域	
商業地域	
準工業地域	
工業地域	
形付工業専用地域	

用途地域による建築物の用途制限の概要												
用途地域	第一種低層住居専用地域	第二種低層住居専用地域	第一種中高層住居専用地域	第二種中高層住居専用地域	準住居地域	近隣商業地域	商業地域	準工業地域	工業地域	形付工業専用地域	第一種中高層住居専用地域	第二種中高層住居専用地域
建築物種別	住居	住居	住居	住居	住居	商業	商業	工業	工業	工業	住居	住居
用途制限	○	○	○	○	○	○	○	○	○	○	○	○