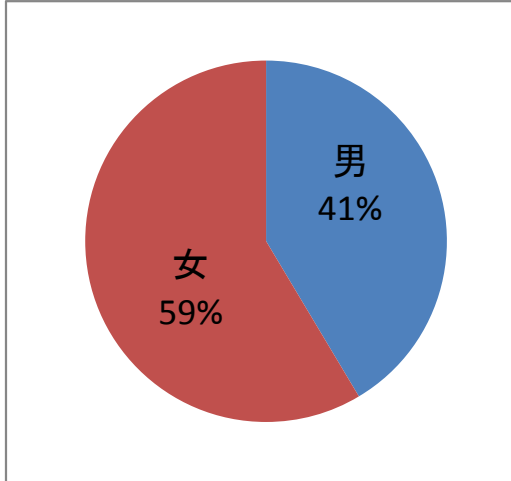


平成30年度 首里金城村屋アンケート結果

1. アンケート期間 : 平成30年4月1日～平成31年3月31日
2. アンケート回収数 : N=226人
3. アンケート結果

1) 回答者の層別について

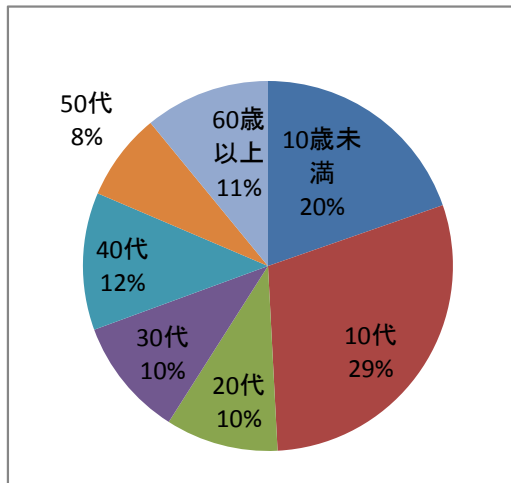
①男女比について



男女比 (N=181)

性別	人数	割合
男性	75人	41%
女性	106人	59%

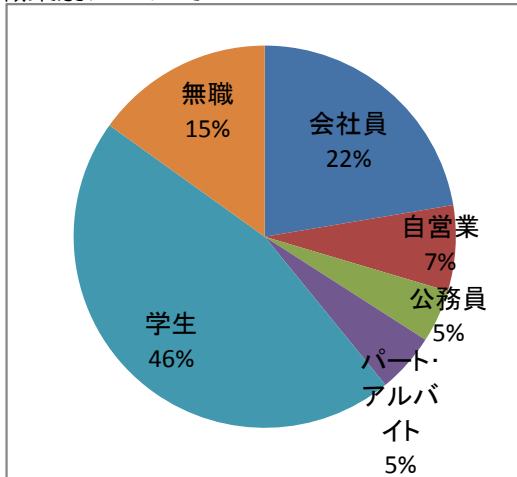
②年齢別について



年齢別 (N=183人)

年齢	人数	割合
10歳未満	36人	20%
10代	54人	30%
20代	18人	10%
30代	19人	10%
40代	22人	12%
50代	14人	8%
60歳以上	20人	11%

③職業別について



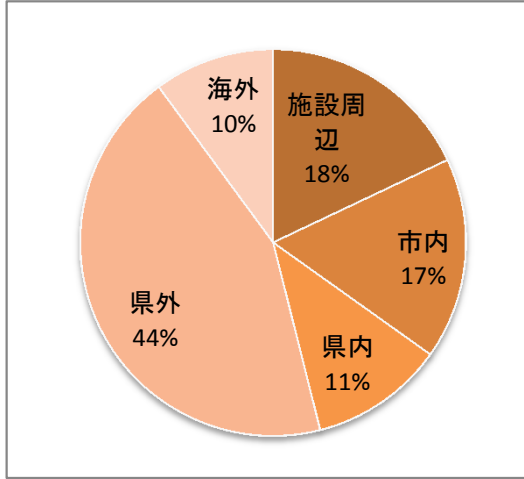
職業別 (N=179人)

職業	人数	割合
会社員	40人	22%
自営業	13人	7%
公務員	8人	4%
パート・アルバイト	9人	5%
学生	82人	46%
無職	27人	15%

平成30年度 首里金城村屋アンケート結果

1. アンケート期間 : 平成30年4月1日～平成31年3月31日
2. アンケート回収数 : N=226人
3. アンケート結果

④居住地について

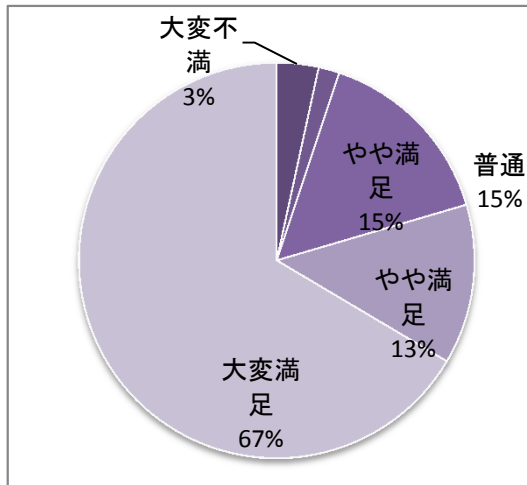


居住地 (N=178人)

居住地	人数	割合
施設周辺	32人	18%
市内	30人	17%
県内	20人	11%
県外	78人	44%
海外	18人	10%

2) 質問に対する回答

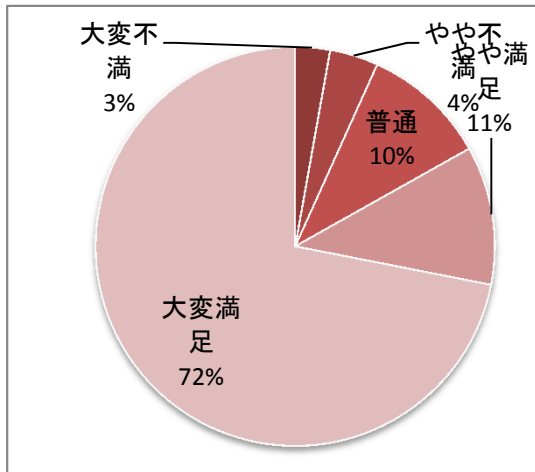
①開館日・開館時間について



開館日・時間 (N=176人)

回答	人数	割合
大変満足	117人	66%
やや満足	23人	13%
普通	27人	15%
やや不満	3人	2%
大変不満	6人	3%

②施設利用のしやすさについて



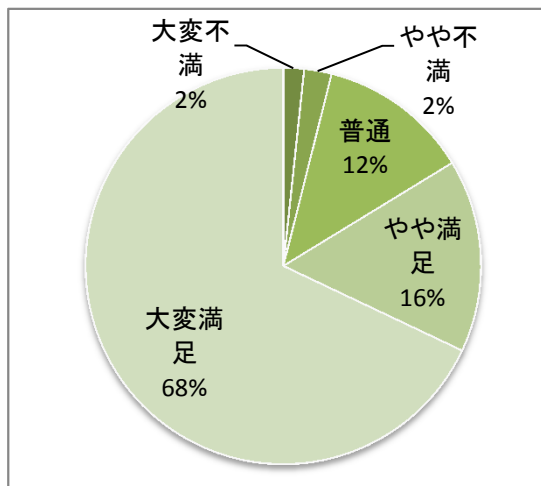
施設利用のしやすさ (N=178人)

回答	人数	割合
大変満足	128人	72%
やや満足	20人	11%
普通	18人	10%
やや不満	7人	4%
大変不満	5人	3%

平成30年度 首里金城村屋アンケート結果

1. アンケート期間 : 平成30年4月1日～平成31年3月31日
2. アンケート回収数 : N=226人
3. アンケート結果

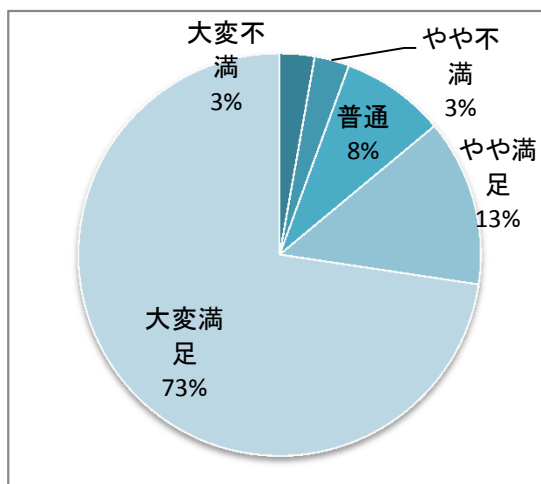
③施設及び設備の使いやすさについて



施設・設備の使いやすさ (N=178人)

満足度	人数	割合
大変満足	121人	68%
やや満足	28人	16%
普通	22人	12%
やや不満	4人	2%
大変不満	3人	2%

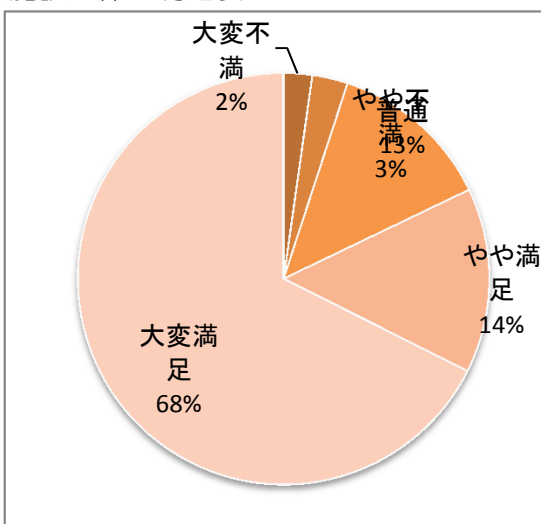
④施設の清潔さ(清掃状況)について



施設の清潔さ(清掃状況) (N=179人)

満足度	人数	割合
大変満足	130人	73%
やや満足	24人	13%
普通	15人	8%
やや不満	5人	3%
大変不満	5人	3%

⑤施設全体の満足度



施設全体の満足度 (N=179人)

満足度	人数	割合
大変満足	121人	68%
やや満足	26人	15%
普通	23人	13%
やや不満	5人	3%
大変不満	4人	2%