



# なはセン通信

Vol. 83

なは市民活動支援センター  
(那覇市市民文化館4階4-101協賛棟) 〒900-0004 那覇市銘苅 2-3-1  
なは市民協働プラザ2階  
(2023年5・6月発行)



## なは市民活動支援センター講座 2023 開催しました！！



令和5年度のセンター講座がスタートしました。

5/12 に開催した「①プレゼンテーション講座～伝える技術、表現する技術～」では「誰に・何を・何分間で」という、プレゼンテーションの基本中の基本を軸に、スライドでの表現の仕方、口頭での伝え方、接続詞の選び方など、グループワーク内での実践を交えながらの講座はあっという間で、大変楽しく学べました。

最後に受講生によるプレゼンテーションを実際に行いましたが、学んだことを踏まえて聞くと改めて気づく事も多く、受講生からは「語り方、スライドの作り方の大切さを知った」「PREP法、DESC法というのがある事を知り、どの方法がっているのか知りたいと思った」「話しもわかりやすく、発表後のフィードバックがとてもためになった」という声をいただきました。



5/19・26の2週連続で開催した「②企画づくり講座～それは本当の課題ですか？～」は“企画書づくり、ではなく、課題解決の企画を立てるために「本当の課題の見極め方」として大切な、情報収集、調査、比較、把握。課題の設定のために必要な大切なことを学びました。

グループワークでは、初めて会う参加者同士で活動や課題について話し合い、1つの課題に絞り、意見交換を行いながら企画づくりのためのワークを行いました。

受講生からは「“誰の、どんな困りごとか…。”を意識すると課題がまとまっていなかった。という事に気づけた」「課題の設定が難しいように思いましたが、最初にしっかり設定する事が大切という事がわかりました」という声をいただきました。



「なはセン通信」のほか、  
ホームページや SNS で情報発信しています。



那覇市公式サイト



フェイスブック



インスタグラム



LINE



なは市民活動応援  
サイト



インスタグラム

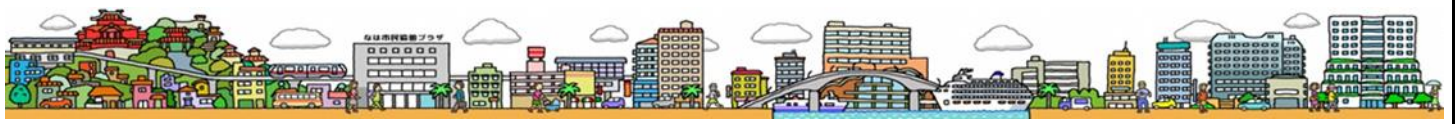
チェック  
してね



講座名	講師	開催日 (受付18:00 (講座18:30～20:30))	申込
2回連続講座④ 問題構造分析講座 ～課題の仕組みを理解しよう～	小阪 亘氏	7/21 (金) 7/28 (金)	申込確定日 7/14 (月)
2回連続講座⑤ 資金調達講座 ～活動に必要な資金のつくり方～	平良 斗星氏	9/8 (金) 9/15 (金)	申込確定日 9/1 (金)
⑥ 法人格選択講座 ～法人にするということは…～	平良 斗星氏	9/29 (金)	申込確定日 9/22 (金)

【なは市民活動支援講座 2023】  
右の QR コードからの申込みできます♪





5/31 (水)に「令和5年度ボランティアまつちんぐカフェ第1弾」をなは市民活動支援センター2階オープンスペースで開催しました。大学生や地域の方など約20名の方が参加し、ボランティアを必要としている3つの団体と交流しました。

参加者からは、「実際に団体さんからお話を聞くことができ、ボランティア活動の内容が分かりました。有意義な時間を過ごせました」「私にも参加できそうなボランティアがありました!」といった声が聞かれました。

●ボランティアを求める団体として参加いただいた団体●

子どもの居場所アップさん 沖縄自然環境ファンクラブさん NPO法人チャリティーサンタ沖縄支援さん



今年度から本市で運用をスタートするSDGsパスポートの説明も行いました!

SDGsパスポートは、自分のボランティア活動の記録になりますし、3年間を期限に活動した時間で取得できる「ボラン」を30ボランをためると沖縄県ユネスコ協会からステキな認定証がもらえます。



受講申し込み  
受付中!

ボランティア  
はじめての  
1歩  
講座



**ボランティア はじめての1歩 講座**  
～ボランティアの魅力と地域づくり～

日時: 令和5年7月20日(木)  
18:30～20:30 受付18:00開始

場所: なは市民活動支援センター  
2階 会議室1

講師: 繁多川公民館 館長 南 信乃介氏  
職員 由利 玲子氏 他

内容  
繁多川公民館が取り組んでいるボランティアさんとの活動事例をとおして、ボランティアの基本的な構えや知識、地域との繋がりについて、楽しく学びます。

申込方法: 参加希望の方は下記URLまたは右のQRコードを読み取りの上お申し込み下さい。お電話でのお申し込みも可能です。  
<https://logoforum.jp/f/BA08Q>

- 募集期間: 令和5年6月19日(月)～7月14日(金)
- 募集定員: 20人
- 対象参加者: ボランティア活動に興味のある市民、ボランティア初心者

講師紹介  
講師 繁多川公民館 館長 南 信乃介氏

沖縄県那覇市出身。公民館では園芸取りをベースにし地域の誇りを受継ぎながらの社会貢献活動を実施。空で飛ぶネットワークを活かし、経験や知識豊富な地域の方々と生活圏での交流を促す取組みを展開。

- 繁多川公民館は文部科学省優良公民館表彰2回受賞
- 増基町選特別賞(2019)受賞
- 地域暮らし年賞(2021)受賞
- 市内の複数の中学校・高校の学校評議員

プログラム

- 18:30～18:40 ●オリエンテーション
- 18:40～20:20 ●繁多川公民館の活動紹介
  - 事例紹介(あたいくわープロジェクトなど)
  - 地域はみんなで作っている
- 活動中のボランティアさんが担っている役割
  - 安心してすごせる場とは
- 地域の学生ボランティア: お助け隊
  - 学校や学年を超えた出会い
- ボランティアをするみなさんに伝えたいこと
- 20:20～20:30 ●おわりに

お問い合わせ  
なは市民活動支援センター TEL: 098-861-5024  
〒900-0004 那覇市南横町2-1-1 なは市民活動プラザE Mail: C-KATU005@city.naha.jp





# 令和5年度 なは市民活動支援事業 交付団体決定しました！

6/3(土)、6/4(日)になは市民活動支援事業助成金のプレゼンテーション審査会を実施しました。18団体の応募のうち、9団体(ステップ100コース1団体、ステップ50コース6団体、スタート20コース2団体)への交付が決定しました。



防災、子ども、文化芸術など様々な分野の市民活動団体から応募があり、審査委員からは「どの団体も活動内容が素晴らしく審査、選定することが難しい」と講評がありました。

これから各団体の皆さんが実施する事業について、当センターでも伴走支援しながら情報発信していきたいと思っております。

## 交付団体 & 事業一覧

### ★ステップ100コース

- ・NPO法人フードバンクセカンドハーベスト  
『高校生世代を含む子どもの食支援サポート事業』

### ★ステップ50コース

- ・女性を元気にする会  
『「女性の自立支援、食料支援で繋がり困窮の連鎖を断ち切る！」』
- ・大名第二団地自治  
『『地域の足』移動支援プロジェクト』
- ・ゆいまーるの会  
『ゆいまーる事業(子ども支援)  
「0歳~17歳の子ども対象世帯への生活支援及び交流の場提供」』
- ・一般社団法人災害プラットフォームおきなわ  
『「防災cafeぷらっと」開催による地域防災コミュニティ形成及び防災情報発信事業』
- ・ホワイトハンドコーラスNIPPON沖縄  
『子どもたちによるダイバーシティ・インクルージョンな芸術創造事業』
- ・みんなのアイマイミー  
『子育て応援プログラム 那覇で孤育てしない居場所づくり事業』

### ★ステップ20コース

- ・沖縄がん教育サポートセンター  
『がん教育外部講師育成及びがん教育派遣事業、がん教育事』
- ・在沖縄ベトナム人協会  
『在沖縄ベトナムの児童生徒とその保護者への支援活動』



## なは市民活動支援センター Library

利用登録頂いている団体の方へ、  
活動の参考となる書籍の貸し出しを行っています。

なは市民協働大学が開校します。そこでオススメの書籍を紹介！

- 【ソーシャルデザイン実践ガイド  
地域の課題を解決する7つのステップ】
- 【市民自治  
みんなの意思で行政を動かし自らの手で地域をつくる】
- 【子どもたちに学びの場を「無料塾」の挑戦】

どれも、なは市民協働大学の講座で参考になります！  
そのほか「ソトコト最新号」も入荷！様々なテーマで特集が組まれ、地域づくりの参考になります！ぜひ当センター図書をご利用ください！

## 令和5年10月、インボイス制度導入！

令和5年10月にインボイス制度が導入されると、非営利法人から物品の購入やサービスの提供を受ける事業者は、インボイスの交付を受けられなければ仕入税額控除ができなくなります。

一方、免税事業者との取引が多い課税事業者である非営利法人の場合は、インボイスの交付を受けられないことで消費税の負担が大きくなります。このように、インボイス制度の導入は、非営利法人の経営環境にも大きな影響を与えることが予想されます。(内閣府ホームページより)  
詳しくは、内閣府ホームページをご確認ください。

月  
日  
曜  
日





# 助成金等情報



なは市民活動支援センター公式サイトでは、  
助成金情報を多数紹介しています！



## 公益財団法人パブリックリソース財団 / 一柳ウェルビーイングライフ基金

**募集期間:** 7月7日(金) 17時まで **内容:** 上限 120万円

**助成対象:** 子ども、若者、高齢者、終末期などさまざまなライフステージにおいて、人が尊厳をもって心豊かな生活を送り、生きることを目指す活動を支援します。

【お問合せ】一柳ウェルビーイング基金 <https://www.info.public.or.jp>(お問い合わせは7/7(金) 12時まで)

## 公益財団法人おきなわ助成財団 / ているるちゃん助成事業

**募集期間:** 8月4日(金) 当日消印有効 **内容:** 上限 10万円

- 助成対象:**
- ・ 県内を中心に活動しているグループ等で、メンバーが県内在住または、県内勤務者であること
  - ・ グループの運営に関する規則があり、役員名簿を備えていること
  - ・ 企画から実施まで主体的に行うことができ、事業報告書等の提出ができること
  - ・ 団体または代表者個人が(公財)おきなわ助成財団の賛助会員であること

【お問合せ】公益財団法人おきなわ助成財団 <https://www.okinawajosei.org/>

※最新の情報や詳細は、各お問合せ先の応募要項を必ずご確認ください。



# なは市民活動支援センター



〒900-0004  
那覇市銘苅 2-3-1 なは市民協働プラザ 2F  
TEL: 098-861-5024 / FAX: 098-861-5029  
MAIL: C-KATU005@city.naha.lg.jp

### 開館時間、休館日について

月・火・木・金・土(第2土曜以外)	午前 9:00~午後 9:00
水・第2土曜・日	午前 9:00~午後 5:00
休館日	年末年始・慰霊の日

※上記のほか、天候、情勢等により臨時休館または、開館時間を変更する場合がございます。

### 会議室 料金一覧表

	収容人数	室料	冷房
会議室①	84人	1,300円/1h	400円/1h
会議室②	36人	650円/1h	200円/1h
会議室③	45人	650円/1h	200円/1h
会議室④	18人	200円/1h	100円/1h
会議室⑤	15人	200円/1h	100円/1h
会議室⑥	15人	200円/1h	100円/1h
会議室⑦	12人	200円/1h	100円/1h
会議室⑧	24人	250円/1h	100円/1h
研修室①(和室)	16人	200円/1h	100円/1h
研修室②	17人	200円/1h	100円/1h

### 印刷機 使用料

白黒・A3サイズ以下	3円/枚
カラー・A3サイズ以下	5円/枚

※内容確認のため、原則として印刷物の一部提出をお願いしております。  
※印刷用の用紙もお持ちください。  
※USB等のメディアからは直接印刷はできません。

