



なはセン通信

Vol. 81

なは市民活動支援センター
(那覇市市民文化まちづくり協賛施設)
〒900-0004 那覇市銘苅 2-3-1
なは市民協働プラザ2階
(2023年3月発行)



なは市民活動支援センター 「活動紹介&大交流会」実施しました!

3/8(水)に、入居団体による活動紹介&大交流会を実施しました。当センターには37団体が事務室、事務スペースを構えております。そのうちの10団体による活動紹介を行い、それぞれのブースにて参加者との交流が行われました。

こういった大規模な交流会を実施した事はなく、参加者からも大変好評で「お会いしたかった団体の方と繋がることが出来ました!」「次回はうちの団体も発表したい」というお声をいただき、古謝副市長からも協働によるまちづくりに尽力頂く皆様へ感謝と激励の言葉を頂きました。



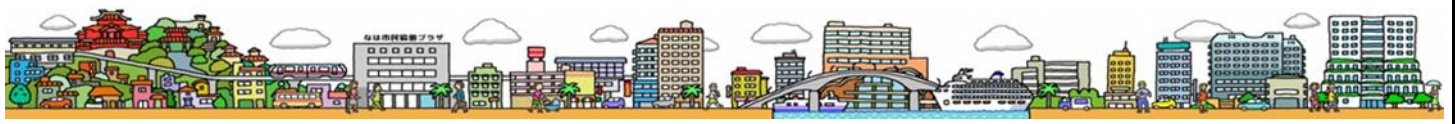
🌸🌸🌸3月は利用登録更新月です。更新のご案内をお送りします。🌸🌸🌸

なは市民活動支援センターの会議室、印刷室等をご利用いただくためには、利用団体登録が必要となります。既にご登録頂いている団体の皆さまにおかれましては、3月は更新月のため、更新案内をお送りしています。「更新」の場合は押印不要でメールでも受付可能ですので、3/31までに提出をお願いします。また、当センターの利用ニーズアンケートも実施しておりますので、ご協力をお願いします。

- 提出書類**
- ①利用登録(更新)申請書(第1号様式) **※両面記入**
 - 添付書類(1) 会則(定款や規約等) **※変更がなければ不要です。**
 - (2) 会員名簿 **※変更がなければ不要です。**
 - (3) 活動内容がわかる資料(パンフレット等) **※あれば添付ください。**
 - ②なは市民活動支援センターアンケート
 - ※今後利用予定のない団体は** ③利用登録抹消届(第3号様式) **※要押印**

アンケート
入力フォーム





令和4年度 コロナ対応まちづくり協働力アップ事業 を振り返って



令和4年6月、新型コロナウイルス感染症の影響で深刻化した地域課題に対応し、市民活動を行う団体を支援することを目的として同事業がスタートしました。

この事業では、相談や勉強会をととして市民活動団体を支援するほか、今回は地域づくりの格である小学校区まちづくり協議会の協働を進めるための整理を行ってきました。



8月には、校区まち協の皆さんとワークショップ第1弾を行い、校区まち協の活動の現状と地域課題を共有し、11月にはワークショップ第2弾として、多くの校区まち協が抱えている地域課題について、どのような取り組み方法が良いかグループで考えとともに、事業アドバイザーである高崎経済大学教授の櫻井先生に地域課題のとらえ方や地域内協働について講義していただきました。



また、今年2月には集大成として、石嶺小学校区まちづくり協議会の皆さんを中心とした地域円卓会議を行いました。石嶺小学校地域が抱えている高齢者の孤立をテーマとし、みんなが安心して暮らし続けることができるコミュニティの在り方を和気あいあいと、参加者全員で考えました。



参加者からは「地域づくりにはつながりがキーワードだと思う」「できないから手伝って！と言える地域が大切なのではないか」との意見も出されました。

他にも、末吉公園に生息する外来種生物について考える会や、なは市民協働プラザに入居している市民活動団体どうしの交流会など様々な角度から市民活動を支援する会を開催



してきました。

那覇市は平成10年から『協働を掲げてまちづくり』を推進してきましたが、この間、市民の皆様のご理解とご協力があって協働によるまちづくりの裾野が広がってきました。

今後ともよろしくお願いたします。



令和4年度 コロナ対応まちづくり協働力アップアップ事業 2022 実施事業内容



- 6/20 コロナ対応市民相談 2022 スタート！
- 6/25 講座＆相談会 コロナ禍におけるコミュニティの課題について考える
- 7/22 講座＆相談会 NPO・市民活動におけるスタッフの働きやすい環境づくり
～お互いの思い、目的、役割を理解し、共に活動するには～
- 8/1 地域課題共有ワークショップ
参加と協働によるまちづくりー小学校区まちづくり協議会の活動から協働を考えるー
- 8/16 沖縄式地域円卓会議テーマ募集ワークショップ】
- 10/5 末吉公園の自然を守る地域円卓会議
那覇市の自然遺産、末吉公園を市民の手で守りたい～グリーンアノール対策を通して考える～
- 11/14 地域の課題深掘ワークショップ
参加と協働によるまちづくりープロセスとしての協働を通じて、
小学校区まちづくり協議会の活動を考えるー
- 2/4 石嶺小学校区地域円卓会議
石嶺小学校区における高齢者の孤立問題とコミュニティのあり方を考える
- 3/8 なは市民協働プラザ2階3階入居団体 活動紹介＆大交流会





新型コロナウイルス感染症対応 市民活動チャレンジ 助成事業

市民活動チャレンジ助成事業 なは市民活動支援事業 合同成果発表&交流会

令和4年度 なは市民活動支援事業

3月18日(土)に、チャレンジ助成事業・なは市民活動支援事業の合同成果発表&交流会を開催しました。

今回の成果発表&交流会は、チャレンジ助成事業交付13団体、なは市民活動支援事業交付7団体が発表し、会場とオンライン合わせて54名が参加しました。



3月上旬にオンライン機材を整備したので、オンラインで成果発表を配信することができました。

各団体発表時間の割り当てが4分と短い中、事業概要、良かった事や次年度以降の活動について、各団体への質問タイムでは、ご自身の団体の発表を終えたら次に発表する団体の質問者になるというように、あらかじめ決めて質問をしていただきました。皆さん、熱心に今年度の事業成果を説明し、真剣に質問もされ、有意義な発表時間となりました。



各団体の皆さんお互いに刺激になったようで、発表を終えた後の交流会では、名刺交換をしている姿があちらこちらで見られ、団体同士が繋がるきっかけともなり、とても嬉しかったです。

次年度は4月になは市民活動支援事業の公募を開始する予定です。

引き続き伴走支援をしていきますので、宜しくお願い致します。



なは市民活動支援センター 令和5年度事業予定

Coming Soon

4/11 実施

『こらぼチャレンジ5号完成勉強会!』



4月 公募スタート

『なは市民活動支援事業』



4月 申込スタート

なは市民活動支援センター講座 2023
『プレゼンテーション講座』



なは市民活動支援センターLibrary

利用登録頂いている団体の方へ、活動の参考となる書籍の貸し出しを行っています。





助成金等情報



なは市民活動支援センター公式サイトでは、
助成金情報を多数紹介しています!



沖縄子どもの未来県民会議事務局 / 令和5年度子ども未来応援助成

募集期間: 4月14日(金) 17:00必着 **内容:** 200万円まで
助成対象: 子どもの貧困解消に向け、困窮家庭の子どもやその保護者に対して寄り添いきめ細やかな支援を実施する沖縄子どもの未来県民会議構成団体ほか、子どもの貧困解消に取り組む構成団体以外の企業及びNPO法人等。
【お問合せ】 沖縄子どもの未来県民会議事務局 mail:aa031607@pref.okinawa.lg.jp

ニッセイ財団 / 2023年度高齢社会実践的課題研究助成

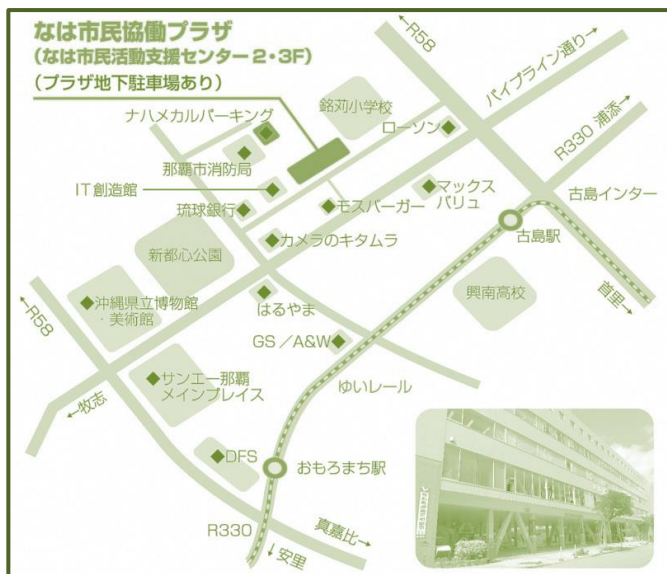
募集期間: 6月15日(木) 当日消印有効 **内容:** 最大400万円まで(1年最大200万円)
助成対象: 研究者と実践者が協働して現場の実践をベースにして実践に役立つ成果をあげるための実践的研究への助成を行います。※複数名の研究組織で研究者と実践家の双方が参画
 分野①: いつまでも地域で高齢者が安心した生活がおくれるまちづくり(地域包括ケアシステム)の推進
 分野②: 人生100年時代の「高齢者の生きがい・自己表現・就業支援」
 分野③: 「認知症の人が地域で安心した生活ができるまちづくり」
 分野④: 「孤独・孤立の解消に向けて人々のつながりを深めるまちづくり」

【お問合せ】 ニッセイ財団高齢社会助成事務局 <http://www.nihonseimei-zaidan.or.jp>

※最新の情報や詳細は、各お問合せ先の応募要項を必ずご確認ください。



なは市民活動支援センター



〒900-0004
 那覇市銘苅2-3-1 なは市民協働プラザ2F
 TEL: 098-861-5024 / FAX: 098-861-5029
 MAIL: C-KATU005@city.naha.lg.jp

会議室 料金一覧表

	収容人数	室料	冷房
会議室①	84人	1,300円/1h	400円/1h
会議室②	36人	650円/1h	200円/1h
会議室③	45人	650円/1h	200円/1h
会議室④	18人	200円/1h	100円/1h
会議室⑤	15人	200円/1h	100円/1h
会議室⑥	15人	200円/1h	100円/1h
会議室⑦	12人	200円/1h	100円/1h
会議室⑧	24人	250円/1h	100円/1h
研修室① (和室)	16人	200円/1h	100円/1h
研修室②	17人	200円/1h	100円/1h

開館時間、休館日について

月・火・木・金・土	午前9:00~午後9:00
水・日	午前9:00~午後5:00
休館日	年末年始・慰霊の日

※上記のほか、天候、情勢等により臨時休館または、開館時間を変更する場合がございます。

印刷機 使用料

白黒・A3サイズ以下	3円/枚
カラー・A3サイズ以下	5円/枚

※内容確認のため、原則として印刷物の一部提出をお願いしております。
 ※印刷用の用紙もお持ちください。
 ※USB等のメディアからは直接印刷はできません。

