

No.

34

## 銘苅小学校区

## 校区域

(所管:教育委員会 学務課)

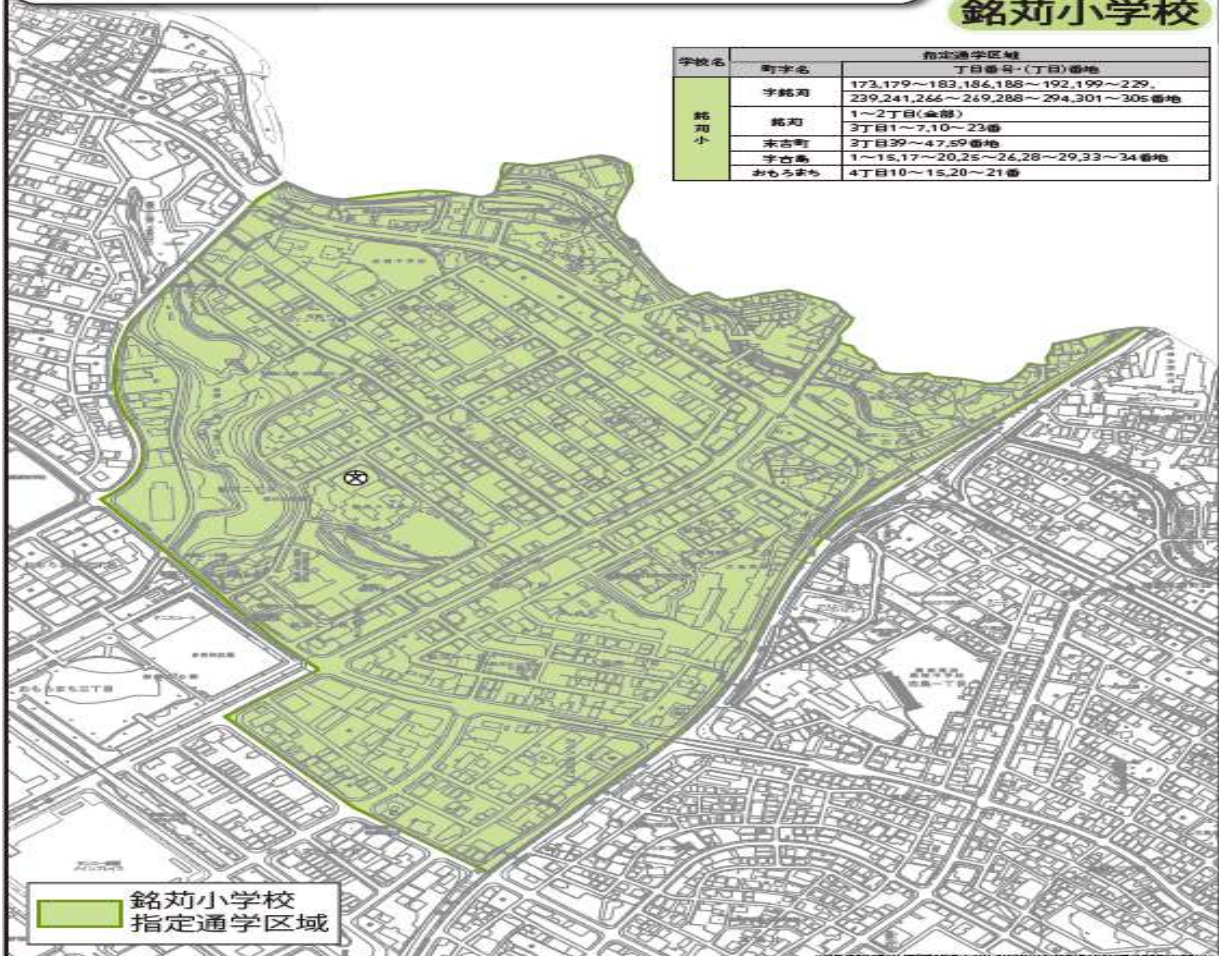
H30.1 現在

町字名	丁目番号	町字名	丁目番号	町字名	丁目番号
字銘苅	173、179～183、186、188～192、199～229、239、241、266～269、288～294、301～305番地	銘苅	1～2丁目 (全部)	字古島	1～15、17～20、25～26、28～29、33～34番地
			3丁目1～7、10～23番		
末吉町	3丁目39～47、59番地	おもろまち	4丁目10～15、20～21番		

## 那覇市立小学校指定通学区域

那覇市教育委員会  
2018年1月現在

## 銘苅小学校



# 1【基本情報】

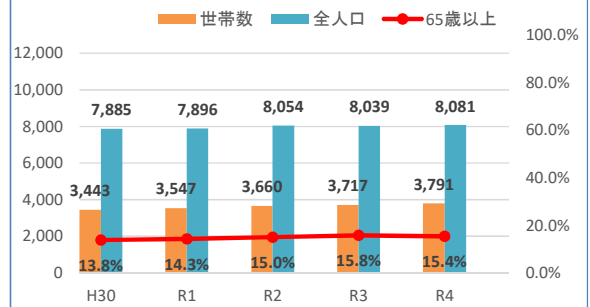
## 人口及び世帯数

(情報元: 那覇市住基システムの住民票データ)

R4.5.1 現在

年度	H30	R1	R2	R3	R4
男性	3,714	3,699	3,774	3,790	3,815
女性	4,171	4,197	4,280	4,249	4,266
全人口	7,885	7,896	8,054	8,039	8,081
世帯数	3,443	3,547	3,660	3,717	3,791

## 世帯数・人口・高齢者率推移



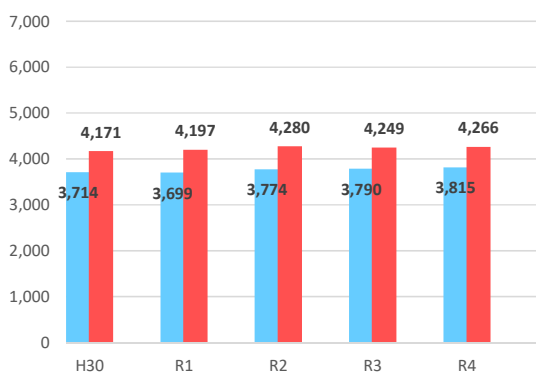
## 年齢別人口

(情報元: 那覇市住基システムの住民票データ)

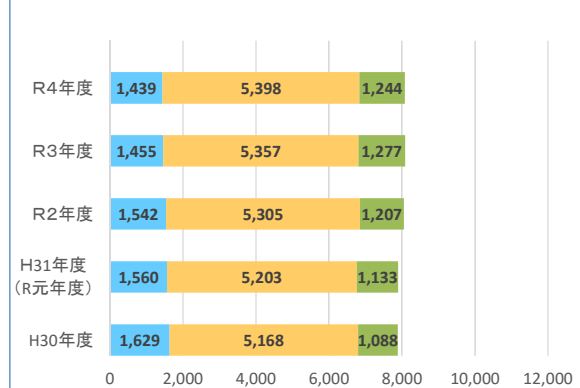
R4.5.1 現在

年度	H30年度	率	H31年度 (R元年度)	率	R2年度	率	R3年度	率	R4年度	率
0～14歳	1,629	20.7%	1,560	19.8%	1,542	19.1%	1,455	18.0%	1,439	17.8%
15～64歳	5,168	65.5%	5,203	65.9%	5,305	65.9%	5,357	66.2%	5,398	66.8%
65歳以上	1,088	13.8%	1,133	14.3%	1,207	15.0%	1,277	15.8%	1,244	15.4%
合計	7,885		7,896		8,054		8,089		8,081	

## 性別人口推移



## 年齢別人口推移



## 2【小学校情報】

### 銘苺小学校

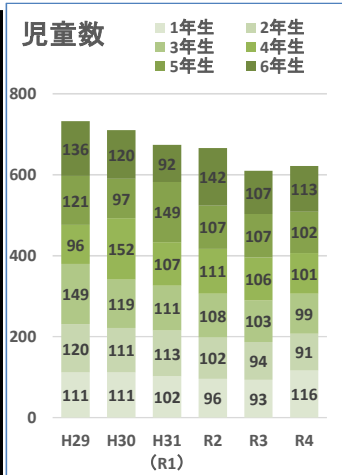
所在地	銘苺2-3-20	設立年	平成16年11月1日
-----	----------	-----	------------

### 児童数

(所管:教育委員会 学務課)

R4.5.1 現在

年度	1年生	2年生	3年生	4年生	5年生	6年生	特別支援学級 (内数)	合計
H29	111	120	149	96	121	136	19	733
H30	111	111	119	152	97	120	23	710
H31 (R1)	102	113	111	107	149	92	30	674
R2	96	102	108	111	107	142	29	666
R3	93	94	103	106	107	107	29	610
R4	116	91	99	101	102	113	25	622



### 地域学校連携施設

(所管:教育委員会 生涯学習課)

R4.4.1 現在

学校名	所在地	面積 (㎡)	和室
銘苺小学校	銘苺2-3-20	400	あり

## 3【地域情報】

### 自治会情報

(所管:まちづくり協働推進課)

※那覇市と連絡事務委託契約をしている自治会  
※区域が複数校区に跨っている自治会も含めています。

R4.5.1 現在

自治会名	区域	加入世帯
銘苺新都心自治会	銘苺1~3丁目、字銘苺の一部	205
安岡自治会	字銘苺288-3 (県営安岡市街地住宅)	125
銘苺市営住宅自治会	銘苺213番地 (銘苺市営住宅)	155
新都心銘苺市営住宅自治会	銘苺1-18-16 (新都心銘苺市営住宅)	133
県営天久高層住宅自治会	銘苺1-18-73 (県営天久高層住宅)	138
おもろまち自治会	おもろまち1~4丁目全域	129
自治会加入世帯数(合計)		885
自治会加入率(世帯)		23.3%

**校区まちづくり協議会**  
(所管:まちづくり協働推進課)

R5.3.1 現在

組織名	定例会日時	定例会開催場所	連絡先
那覇市銘苅小学校区まちづくり協議会	毎月第4水曜日19:00～	銘苅小学校地域連携室	-

**中学校区青少年健全育成協議会**  
(所管:教育委員会 生涯学習課)

R4.4.1 現在

組織名
安岡中学校区青少年健全育成協議会
松島中学校区青少年健全育成協議会

**地域見守り隊**  
(所管:福祉政策課)

R2.9.14 現在

組織名
銘苅新都心自治会
新都心銘苅市営住宅自治会

**道路ボランティア**  
(所管:道路管理課)

R4.1.27 現在

組織名	活動場所
那覇市シルバー人材センター	真嘉比山川線(フィッカハイ通り)⇒銘苅21号
株式会社 シンテック	銘苅10号、銘苅27号
株式会社 太閤建設	真嘉比80号、真嘉比82号
メタウォーター株式会社	天久銘苅線
大成設備工業 株式会社	天久銘苅線
株式会社 興洋電子	天久銘苅線
富士電機株式会社 沖縄支社	天久銘苅線・銘苅26号
沖縄銀行	市内一円(各本店、支店、出張所)
南部地区歯科医師会	市内一円(加盟各事業所周辺)
那覇市医師会	市内一円(加盟各事業所周辺)
沖縄県宅地建物取引業協会	市内一円(加盟各事業所周辺)
那覇市観光ホテル旅館事業協同組合	市内一円(加盟各事業所周辺)
琉球銀行	市内一円(各本店、支店、出張所)
沖縄海邦銀行	市内一円(各本店、支店、出張所)
イオン琉球株式会社	市内一円(加盟各事業所周辺)
リウボウストア	市内一円(加盟各事業所周辺)
金秀商事株式会社	市内一円(加盟各事業所周辺)
生活協同組合コープ沖縄	市内一円(加盟各事業所周辺)
(社)沖縄県建設業協会那覇支部	市内一円(加盟各事業所周辺)
一般社団法人沖縄県中小建設業協会那覇支部	市内一円(加盟各事業所周辺)

**グリーン・ロード・サポーター**  
(所管:道路管理課)

R4.1.27 現在

組織名	認定路線
株式会社 太閤建設	真嘉比82号(歩)
株式会社沖縄総建	銘苅44号/起点から終点(50M)
有限会社ツネダ塗装工業	古島58号(交通広場1,300m)/起点から終点(120M)

**愛護会ボランティア**  
(所管:公園管理課)

R5.4.1 現在

組織名	活動場所
沖縄県すみれ愛好会	新都心公園
寿志の会 いきいき園芸クラブ	新都心公園
かりゆし社会福祉ボランティア	新都心公園他
那覇ジュニアバドミントンクラブ	新都心公園(沖縄の杜) 安岡ガジュマル公園側
那覇69会	新都心公園
イネイト健康クラブ	安岡ガジュマル公園
デューキッズ	銘苅かりゆし公園
第5空間創造部	新都心公園水の道(サンエーメインプレス側)
蒼天	安里緑地
がじゅまるがんじゅうガーデナーズ	銘苅かりゆし公園
銘苅新都心自治会	新都心公園じんじん広場

**企業ボランティア**  
(所管:公園管理課)

R5.4.1 現在

組織名	活動場所
-	-

## 4【防災・防犯情報】

### 避難所

(所管:防災危機管理課)

R5.1.16 現在

種別	施設名	住所	災害種別						備考 (電話・FAX)
			地震		津波	洪水	高潮	土砂	
			校舎等 施設	体育館					
指定	銘苅小学校	銘苅2-3-20	○	○	○	○	○	○	電話:917-3336 FAX:917-3376
指定	安岡中学校	銘苅3-10-26	○	×	○	○	○	○	電話:917-3401 FAX:917-3421
指定	那覇市IT創造館	銘苅2-3-6	○	-	○	○	○	○	電話:941-7000 FAX:941-7013
指定	なは市民協働プラザ	銘苅2-3-1	○	-	○	○	○	○	電話:861-3846 FAX:861-3126

### 自主防災組織

(所管:防災危機管理課)

R5.1.16 現在

組織名
銘苅新都心自治会自主防災会
県営安岡市街地住宅自主防災会
県営天久高層住宅自治会自主防災会
銘苅市営住宅自治会自主防災会
新都心銘苅市営住宅自治会自主防災会

## 5【子ども・教育情報】

### 放課後児童クラブ

(所管:子ども政策課)

R5.1.11 現在

児童クラブ名	所在地
めかる児童クラブ	銘苺3-16-32
めかるっ子児童クラブ	銘苺3-3-1 てんとう虫公園銘苺新都心自治 会室内
めかる第3児童クラブ	銘苺3-2-20 コーポエミネント 102号

### 放課後子ども教室

(所管:教育委員会 生涯学習課)

R5.2.13 現在

内容	実施日	実施時間	実施場所
組踊教室	月・水	16:00~17:30	銘苺小地域連携室
茶道教室	火	16:00~17:30	銘苺小地域連携室
書道教室	土	10:00~12:00	銘苺小地域連携室
バドミントン	月・水	16:30~18:15	銘苺小体育館

## 6【健康・福祉情報】

### 地域包括支援センター

(所管:チャージがんじゅう課)

R5.1.18 現在

センター名	圏域	所在地	電話番号
那覇市地域包括支援センター 新都心	銘苅、天久1丁目・2丁目、 おもろまち3丁目・4丁目	銘苅1-6-15 1F	941-2252

### ふれあいデイサービス

(所管:チャージがんじゅう課)

R5.1.23 現在

名称	活動日(毎月)	活動時間	活動場所(住所)
銘苅松葉会	第2・4金曜日	10:00～12:00	銘苅市営住宅集会所(銘苅213)
新都心ゆいの会	第1・2・3火曜日	10:00～12:00	新都心銘苅市営住宅集会所(銘苅1-18-16)
県営天久いじゆの会	第2・3・4木曜日	10:00～12:00	県営天久高層住宅自治会室(銘苅1-18-73 1階)
安岡はごろも会	第1・2・3水曜日	10:00～12:00	県営安岡団地集会所(銘苅288-31)

### 病院

(提供:那覇市医師会)

※那覇市医師会に所属する医療機関

R4.4.1 現在

施設名	診療科目	所在地	電話番号
あかりクリニック	精神科, 心療内科	銘苅303 メディカルヒルズめかるビル2階	098-988-8864
おもろキッズクリニック	小児科	おもろまち4-14-26	098-861-8866
喜屋武内科・呼吸器科	内科, 呼吸器内科, 放射線科, 循環器内科	銘苅2-11-22	098-868-5676
ぐしけん皮フ科	皮膚科	銘苅3-22-33 R-8ビル2階	098-951-1112
さきはら内科	内科, 循環器内科	銘苅303 メディカルヒルズめかるビル2階	098-988-3559
徳洲会新都心クリニック	内科, 小児科, 循環器内科, 腎臓内科, 皮膚科, 循環器外科(心臓・血管外 科), 泌尿器科	銘苅2-2-1	098-860-0755
仲本クリニック	甲状腺	おもろまち4-11-24	098-941-3351
仲本内科・小児科	内科	銘苅3-15-3	098-860-1835
のはら元氣クリニック	がん内科、内科、外科、東洋医学(漢方) 、リハビリテーション科	銘苅3-21-21	098-867-0012
平田胃腸科・内科	消化器内科(胃腸内科), 内科	銘苅3-22-33 R-8ビル1階	098-869-7272
まきし眼科クリニック	眼科	銘苅2-4-18-102	098-941-6835