

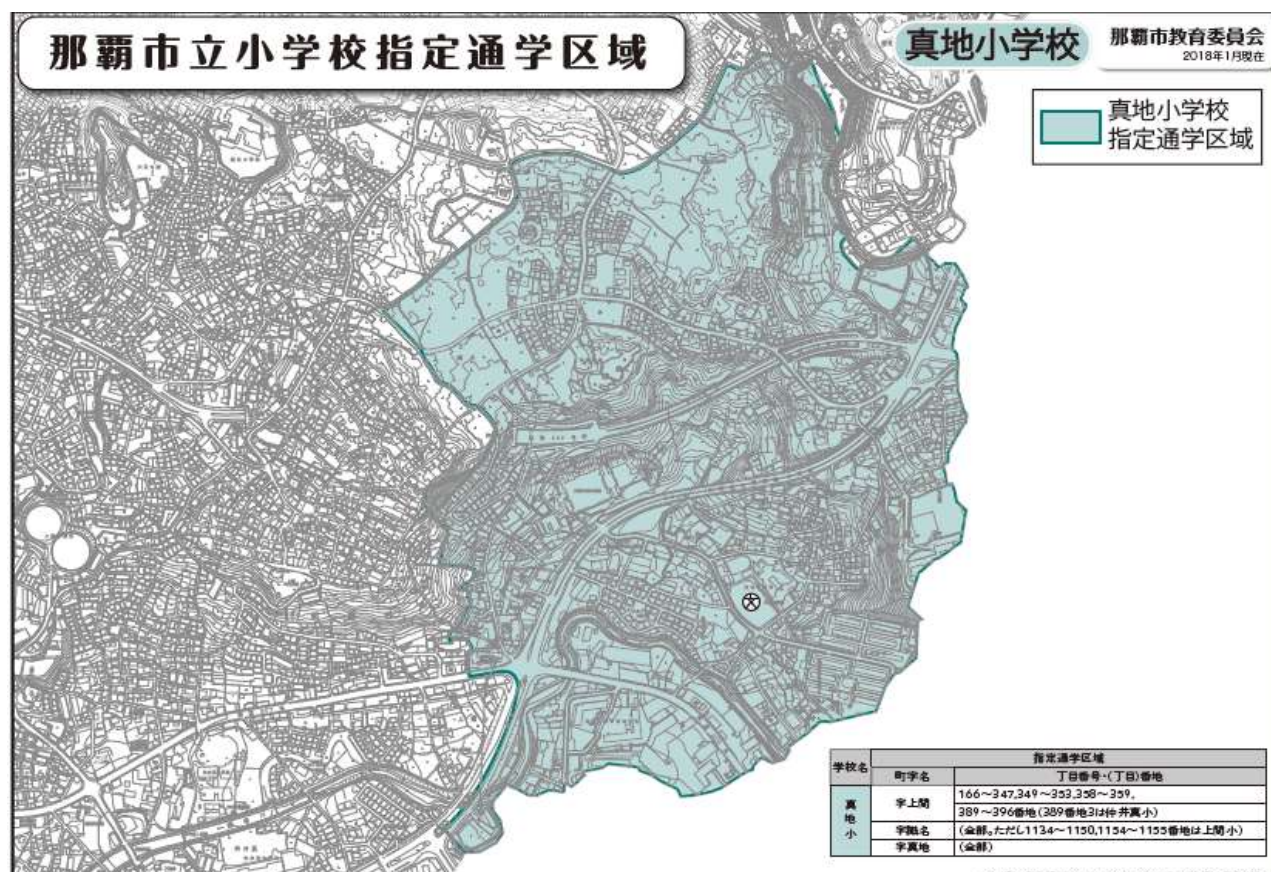
No.	32	真地小学校区
-----	----	--------

校区域

(所管:教育委員会 学務課)

H30.1 現在

町字名	丁目番号	町字名	丁目番号	町字名	丁目番号
字上間	166～347、349～353、 358～359、389～396 (389番地3は仲井真小)	字識名	全部。ただし1134～1150、 1154～1155番地は上間小	字真地	全部



1【基本情報】

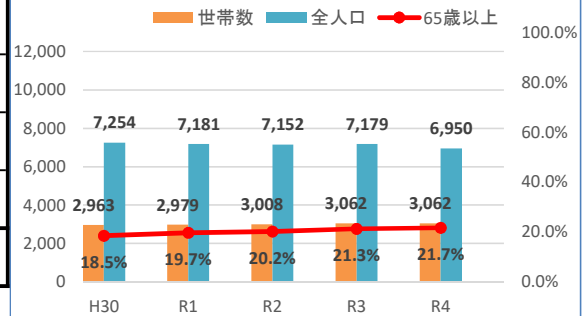
人口及び世帯数

(情報元: 那覇市住基システムの住民票データ)

R4.5.1 現在

年度	H30	R1	R2	R3	R4
男性	3,489	3,467	3,480	3,462	3,368
女性	3,765	3,714	3,672	3,717	3,582
全人口	7,254	7,181	7,152	7,179	6,950
世帯数	2,963	2,979	3,008	3,062	3,062

世帯数・人口・高齢者率推移



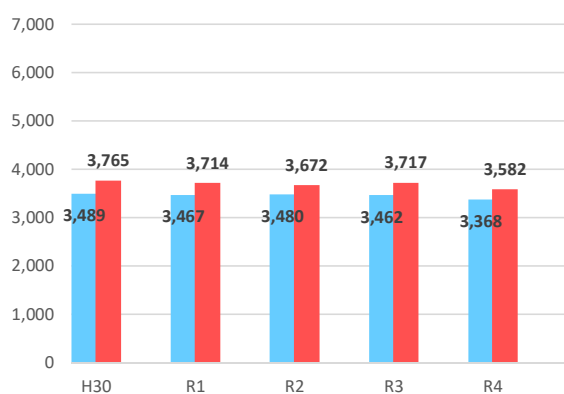
年齢別人口

(情報元: 那覇市住基システムの住民票データ)

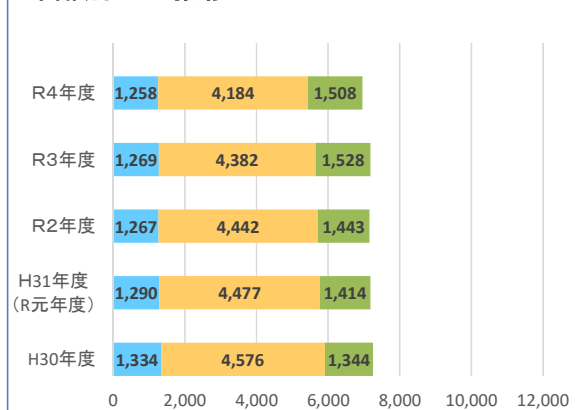
R4.5.1 現在

年度	H30年度	率	H31年度 (R元年度)	率	R2年度	率	R3年度	率	R4年度	率
0～14歳	1,334	18.4%	1,290	18.0%	1,267	17.7%	1,269	17.7%	1,258	18.1%
15～64歳	4,576	63.1%	4,477	62.3%	4,442	62.1%	4,382	61.0%	4,184	60.2%
65歳以上	1,344	18.5%	1,414	19.7%	1,443	20.2%	1,528	21.3%	1,508	21.7%
合計	7,254		7,181		7,152		7,179		6,950	

性別人口推移



年齢別人口推移



2【小学校情報】

真地小学校

所在地	真地313	設立年	平成6年4月1日
-----	-------	-----	----------

児童数

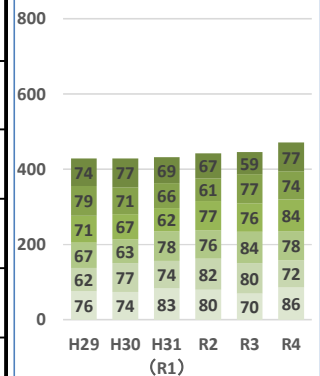
(所管:教育委員会 学務課)

R4.5.1 現在

年度	1年生	2年生	3年生	4年生	5年生	6年生	特別支援学級 (内数)	合計
H29	76	62	67	71	79	74	16	429
H30	74	77	63	67	71	77	12	429
H31 (R1)	83	74	78	62	66	69	17	432
R2	80	82	76	77	61	67	19	443
R3	70	80	84	76	77	59	20	446
R4	86	72	78	84	74	77	25	471

児童数

1年生 2年生
3年生 4年生
5年生 6年生



地域学校連携施設

(所管:教育委員会 生涯学習課)

R4.4.1 現在

学校名	所在地	面積(m ²)	和室
真地小学校	字真地313	150	あり

3【地域情報】

自治会情報

(所管:まちづくり協働推進課)

※那覇市と連絡事務委託契約をしている自治会
※区域が複数校区に跨っている自治会も含めています。

R4.5.1 現在

自治会名	区域	加入世帯
真地自治会	字真地地域(真地団地を除く)	190
真地団地自治会	字真地270番地、277番地(真地団地)	351
識名ガーデンハイツ自治会	字識名一部(識名ガーデンハイツ)	62
識名団地自治会	識名1253-5～1253-73、 上間224-5～224-8、244-12～244-13	67
県営上間団地自治会	字上間295-1(県営上間団地)	112
県営上間第二市街地住宅自治会	字上間300-1 (県営上間第二市街地住宅内)	151
自治会加入世帯数(合計)		933
自治会加入率(世帯)		30.5%

校区まちづくり協議会

(所管:まちづくり協働推進課)

R5.3.1 現在

組織名	定例会日時	定例会開催場所	連絡先
-	-	-	-

中学校区青少年健全育成協議会

(所管:教育委員会 生涯学習課)

R4.4.1 現在

組織名
仲井真中学校区青少年健全育成協議会
石田中学校区青少年健全育成協議会

道路ボランティア

(所管:道路管理課)

R4.1.27 現在

組織名	活動場所
三原大石通り会	上間三原線
株式会社 沖縄工業	識名兼城線
有限会社 大満土建	識名兼城線
株式会社 丸島建設コンサルタント	上間三原線
株式会社 沖縄用地測量設計	上間三原線
株式会社 伸和建設	上間8号
株式会社 金星電設	上間三原線
繁多川ちゅうらくなすん会	識名繁多川線・上間三原線
真地老人クラブ真友会	里道(06-13-42)
繁多川婦人会	上間三原線
識名団地自治会	識名12号の一部、 識名14～17号
沖縄銀行	市内一円(各本店、支店、出張所)
南部地区歯科医師会	市内一円(加盟各事業所周辺)
那覇市医師会	市内一円(加盟各事業所周辺)
沖縄県宅地建物取引業協会	市内一円(加盟各事業所周辺)
那覇市観光ホテル旅館事業協同組合	市内一円(加盟各事業所周辺)
琉球銀行	市内一円(各本店、支店、出張所)
沖縄海邦銀行	市内一円(各本店、支店、出張所)
イオン琉球株式会社	市内一円(加盟各事業所周辺)
リウボウストア	市内一円(加盟各事業所周辺)
金秀商事株式会社	市内一円(加盟各事業所周辺)
生活協同組合コープ沖縄	市内一円(加盟各事業所周辺)
(社)沖縄県建設業協会那覇支部	市内一円(加盟各事業所周辺)
一般社団法人沖縄県中小建設業協会 那覇支部	市内一円(加盟各事業所周辺)

グリーン・ロード・サポーター

(所管:道路管理課)

R4.1.27 現在

組織名	認定路線
株式会社米正建設	識名兼城線/ (西側)終点から(136M)
株式会社リフレッシュ沖縄	識名兼城線/(東側)起点・南風原町 から(98M)
有限会社仲土建	識名兼城線の一部(南側・国場川 側)

愛護会ボランティア

(所管:公園管理課)

R5.4.1 現在

組織名	活動場所
大空公園里親会	おおぞら公園
特定非営利活動法人 オリーブの木	識名南公園
識名団地自治会	おおぞら公園

企業ボランティア

(所管:公園管理課)

R5.4.1 現在

組織名	活動場所
知的障害者通所授産施設 南風学園	識名公園
沖縄環境企画(株)	おおぞら公園

地域見守り隊

(所管:福祉政策課)

R2.9.14 現在

組織名
真地団地自治会
真地自治会
識名団地自治会
県営上間団地自治会

4【防災・防犯情報】

避難所

(所管:防災危機管理課)

R5.1.16 現在

種別	施設名	住所	災害種別						備考 (電話・FAX)
			地震		津波	洪水	高潮	土砂	
			校舎等 施設	体育館					
指定	真地小学校	字真地313	○	○	○	○	○	×	電話:917-3334 FAX:917-3374
指定	真和志高校(体育館)	真地248	-	○	○	○	○	○	電話:833-0810 FAX:834-5281

自主防災組織

(所管:防災危機管理課)

R5.1.16 現在

組織名
県営上間第二市街地住宅自治会自主防災会
県営上間団地自治会自主防災会
真地団地自治会自主防災会

5【子ども・教育情報】

放課後児童クラブ

(所管:こども政策課)

R5.1.11 現在

児童クラブ名	所在地
あすなろ児童クラブ	識名1279-1 大三アパート103

放課後子ども教室

(所管:教育委員会 生涯学習課)

R5.2.13 現在

内容	実施日	実施時間	実施場所
-	-	-	-

6【健康・福祉情報】

地域包括支援センター

(所管:チャージンじゅう課)

R5.1.18 現在

センター名	圏域	所在地	電話番号
那覇市地域包括支援センター 国場	国場、仲井真、真地、上間、字識名	字上間372番地	851-9308

ふれあいデイサービス

(所管:チャージンじゅう課)

R5.1.23 現在

名称	活動日(毎月)	活動時間	活動場所(住所)
真地団地ゆんたく塾	第1・2・4木曜日	14:00～16:00	真地団地自治会集会所(字真地277)
真地ふれあいデイサービス運営協議会	第2・3・4水曜日	10:00～12:00	真地公民館(字真地428 2階)
やまだばるさわか会	第1・2・3・4木曜日	10:00～12:00	真地小学校 地域連携室(真地313)

病院

(提供:那覇市医師会)

※那覇市医師会に所属する医療機関

R4.4.1 現在

施設名	診療科目	所在地	電話番号
真玉橋クリニック	内科, 小児科, 皮膚科, メディカルエステ	識名1316-3	098-836-0123
おぎどう眼科	眼科	上間275-1	098-832-3333
白井クリニック	内科, 小児科, 皮膚科	字真地52-3	098-833-6500
たから産婦人科	産婦人科	字上間171	098-853-3511
みなみそら医院	精神科, 心療内科	上間336-7	098-833-1133