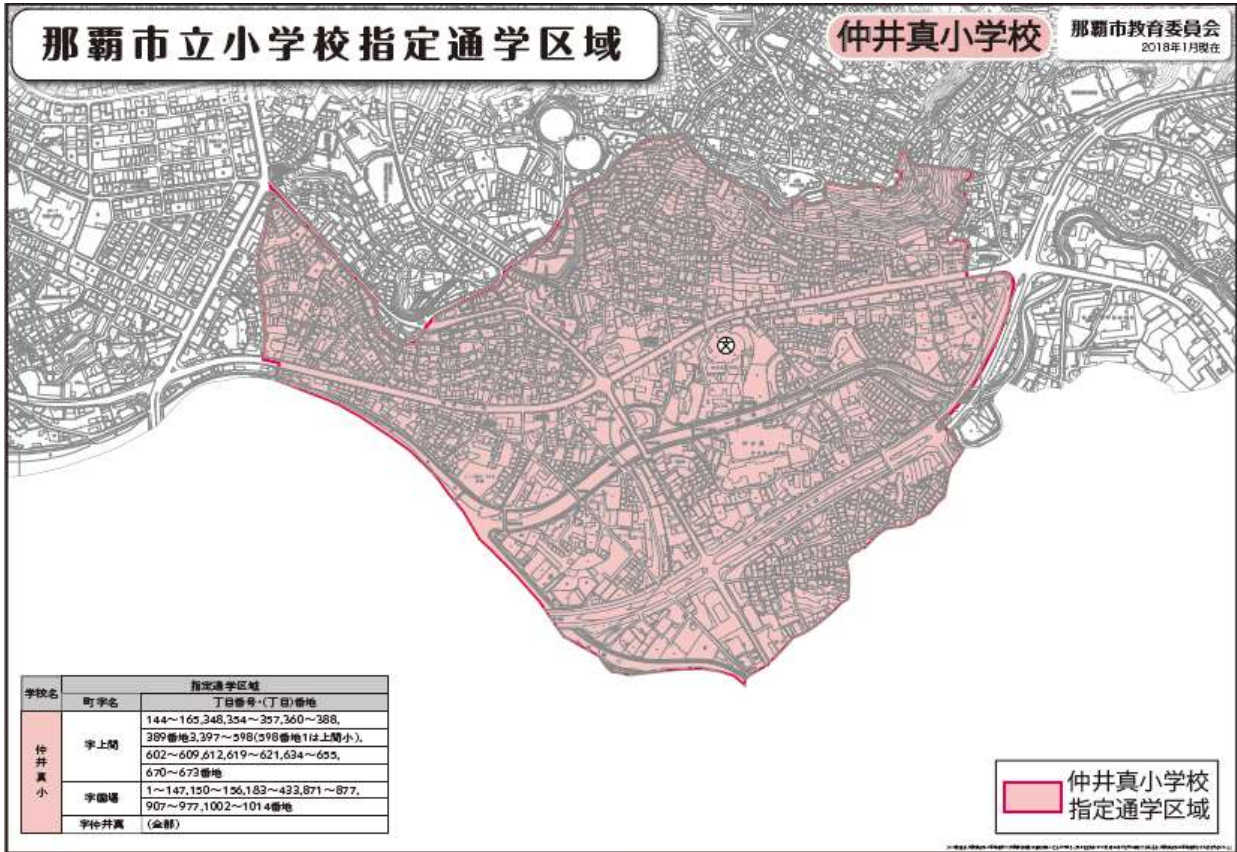


No.	28	仲井真小学校区
-----	----	---------

**校区域**  
(所管:教育委員会 学務課)      H30.1    現在

町字名	丁目番号	町字名	丁目番号	町字名	丁目番号
<b>字上間</b>	144~165、348、354~357、 360~388、389番地3、 397~598 (598番地1は上間小)、 602~609、612、619~621、 634~655、670~673番地	<b>字国場</b>	1~147、150~156、183~ 433、871~877、907~977、 1002~1014番地	<b>字仲井真</b>	全部



# 1【基本情報】

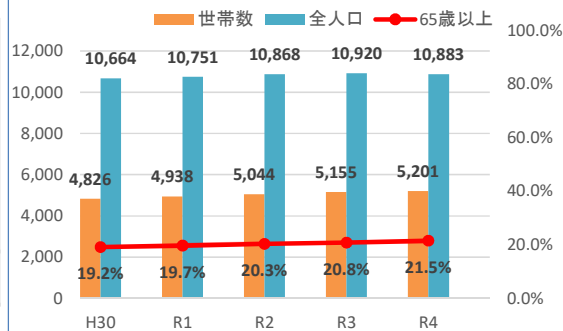
## 人口及び世帯数

(情報元: 那覇市住基システムの住民票データ)

R4.5.1 現在

年度	H30	R1	R2	R3	R4
男性	5,197	5,239	5,281	5,335	5,326
女性	5,467	5,512	5,587	5,585	5,557
全人口	<b>10,664</b>	<b>10,751</b>	<b>10,868</b>	<b>10,920</b>	<b>10,883</b>
世帯数	<b>4,826</b>	<b>4,938</b>	<b>5,044</b>	<b>5,155</b>	<b>5,201</b>

## 世帯数・人口・高齢者率推移



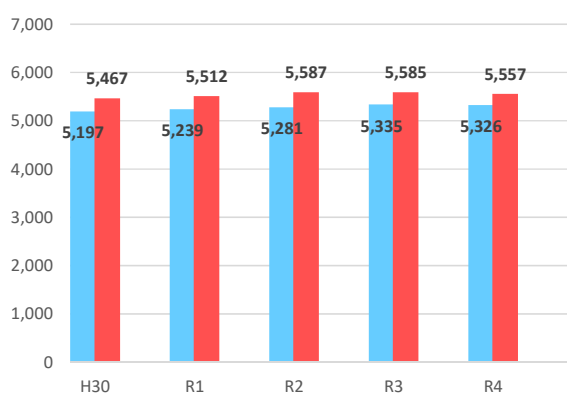
## 年齢別人口

(情報元: 那覇市住基システムの住民票データ)

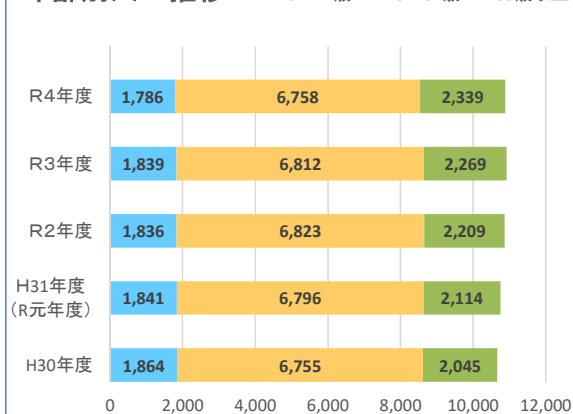
R4.5.1 現在

年度	H30年度	率	H31年度 (R元年度)	率	R2年度	率	R3年度	率	R4年度	率
0～14歳	1,864	<b>17.5%</b>	1,841	<b>17.1%</b>	1,836	<b>16.9%</b>	1,839	<b>16.8%</b>	1,786	<b>16.4%</b>
15～64歳	6,755	<b>63.3%</b>	6,796	<b>63.2%</b>	6,823	<b>62.8%</b>	6,812	<b>62.4%</b>	6,758	<b>62.1%</b>
65歳以上	2,045	<b>19.2%</b>	2,114	<b>19.7%</b>	2,209	<b>20.3%</b>	2,269	<b>20.8%</b>	2,339	<b>21.5%</b>
合計	10,664		10,751		10,868		10,920		10,883	

## 性別人口推移



## 年齢別人口推移



## 2【小学校情報】

### 仲井真小学校

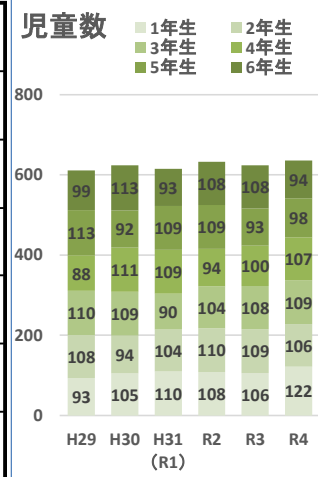
所在地	字仲井真173	設立年	昭和57年1月1日
-----	---------	-----	-----------

### 児童数

(所管:教育委員会 学務課)

R4.5.1 現在

年度	1年生	2年生	3年生	4年生	5年生	6年生	特別支援学級 (内数)	合計
H29	93	108	110	88	113	99	17	611
H30	105	94	109	111	92	113	23	624
H31 (R1)	110	104	90	109	109	93	30	615
R2	108	110	104	94	109	108	32	633
R3	106	109	108	100	93	108	30	624
R4	122	106	109	107	98	94	27	636



### 地域学校連携施設

(所管:教育委員会 生涯学習課)

R4.4.1 現在

学校名	所在地	面積(m <sup>2</sup> )	和室
仲井真小学校	字仲井真173	69	-

## 3【地域情報】

### 自治会情報

(所管:まちづくり協働推進課)

※那覇市と連絡事務委託契約をしている自治会  
※区域が複数校区に跨っている自治会も含めていま  
す。

R4.5.1 現在

自治会名	区域	加入世帯
仲井真自治会	字仲井真2番地~394-41、 字国場364, 371番地	62
字国場自治会	字国場全域	257
新仲井真自治会	仲井真71~74、84~101	29
上間長崎原自治会	字上間一部(535~544番地)	26
前田原自治会	上間414~431	39
仲井真平和苑自治会	仲井真243-4~263-11	45
仲盛自治会	仲井真200~400	49
仲井真ハイツ自治会	仲井真379-1~399-12	81
自治会加入世帯数(合計)		588
自治会加入率(世帯)		11.3%

**校区まちづくり協議会**

(所管:まちづくり協働推進課)

R5.3.1 現在

組織名	定例会日時	定例会開催場所	連絡先
那覇市仲井真小学校校区まちづくり協議会	毎月第4木曜日	まーいまーいNaha	-

**中学校区青少年健全育成協議会**

(所管:教育委員会 生涯学習課)

R4.4.1 現在

組織名
仲井真中学校区青少年健全育成協議会

**道路ボランティア**

(所管:道路管理課)

R4.1.27 現在

組織名	活動場所
三原大石通り会	上間三原線
株式会社 丸島建設コンサルタント	上間三原線
株式会社 沖縄用地測量設計	上間三原線
繁多川ちゆらくなすん会	識名繁多川線・上間三原線
繁多川婦人会	上間三原線
沖縄銀行	市内一円(各本店、支店、出張所)
南部地区歯科医師会	市内一円(加盟各事業所周辺)
那覇市医師会	市内一円(加盟各事業所周辺)
沖縄県宅地建物取引業協会	市内一円(加盟各事業所周辺)
那覇市観光ホテル旅館事業協同組合	市内一円(加盟各事業所周辺)
琉球銀行	市内一円(各本店、支店、出張所)
沖縄海邦銀行	市内一円(各本店、支店、出張所)
イオン琉球株式会社	市内一円(加盟各事業所周辺)
リウボウストア	市内一円(加盟各事業所周辺)
金秀商事株式会社	市内一円(加盟各事業所周辺)
生活協同組合コープ沖縄	市内一円(加盟各事業所周辺)
(社)沖縄県建設業協会那覇支部	市内一円(加盟各事業所周辺)
一般社団法人沖縄県中小建設業協会那覇支部	市内一円(加盟各事業所周辺)

**グリーン・ロード・サポーター**

(所管:道路管理課)

R4.1.27 現在

組織名	認定路線
-	-

**愛護会ボランティア**

(所管:公園管理課)

R5.4.1 現在

組織名	活動場所
サルビア会	仲井真南公園
仲井真平和苑自治会	仲井真北公園
子ども劇場広場を愛する会	国場前原公園
一般社団法人 網をおろす ちのしお学童クラブ	仲井真南公園
ハート・ラボA愛護会	国場めーばる公園
ハート・ラボB愛護会	国場くねくね公園

**企業ボランティア**

(所管:公園管理課)

R5.4.1 現在

組織名	活動場所
(有)光和エンジニアリング	こくばめーばる公園

**地域見守り隊**

(所管:福祉政策課)

R2.9.14 現在

組織名
字国場自治会

## 4【防災・防犯情報】

### 避難所

(所管:防災危機管理課)

R5.1.16 現在

種別	施設名	住所	災害種別					備考 (電話・FAX)	
			地震		津波	洪水	高潮		土砂
			校舎等 施設	体育館					
指定	仲井真小学校	字仲井真173	○	○	×	×	×	○	電話:917-3330 FAX:917-3370
指定	仲井真中学校	字仲井真189	○	○	×	×	×	○	電話:917-3415 FAX:917-3435

### 自主防災組織

(所管:防災危機管理課)

R5.1.16 現在

組織名
仲井真自治会自主防災会
仲井真小学校区まちづくり協議会自主防災会

## 5【子ども・教育情報】

### 放課後児童クラブ

(所管:こども政策課)

R5.1.11 現在

児童クラブ名	所在地
なかいま児童クラブ	字仲井真173 仲井真小学校敷地内
ちのしお学童クラブ	仲井真400-5 201号
愛心児童クラブ	国場251-6

### 放課後子ども教室

(所管:教育委員会 生涯学習課)

R5.2.13 現在

内容	実施日	実施時間	実施場所
物作り	木	15:00~17:00	仲井真小地域連携室

## 6【健康・福祉情報】

### 地域包括支援センター

(所管:チャージがんじゅう課)

R5.1.18 現在

センター名	圏域	所在地	電話番号
那覇市地域包括支援センター <b>国場</b>	国場、仲井真、真地、上間、字識名	字上間372番地	851-9308

### ふれあいデイサービス

(所管:チャージがんじゅう課)

R5.1.23 現在

名称	活動日(毎月)	活動時間	活動場所(住所)
国場うじねーの会	第1・3水曜日	10:00~12:00	国場自治会館(字国場95)
仲井真ハイツゆんたく会	第2・3・4木曜日	14:00~16:00	仲井真ハイツ自治公民館(字仲井真398-10)

### 病院

(提供:那覇市医師会)

※那覇市医師会に所属する医療機関

R4.4.1 現在

施設名	診療科目	所在地	電話番号
嘉数胃腸科外科医院	消化器内科(胃腸内科), 内科, 外科, 整形外科, 肛門外科, 皮膚科	仲井真379-2	098-832-1111
古謝泌尿器科クリニック	泌尿器科	国場372	098-853-8866
長田クリニック	心療内科, 精神科	国場334-1	098-833-7878
やぎSUNクリニック	耳鼻咽喉科, アレルギー科, 皮膚科	仲井真317-1 YMビル 2階	098-832-3387