

No.

26

大名小学校区

校区域

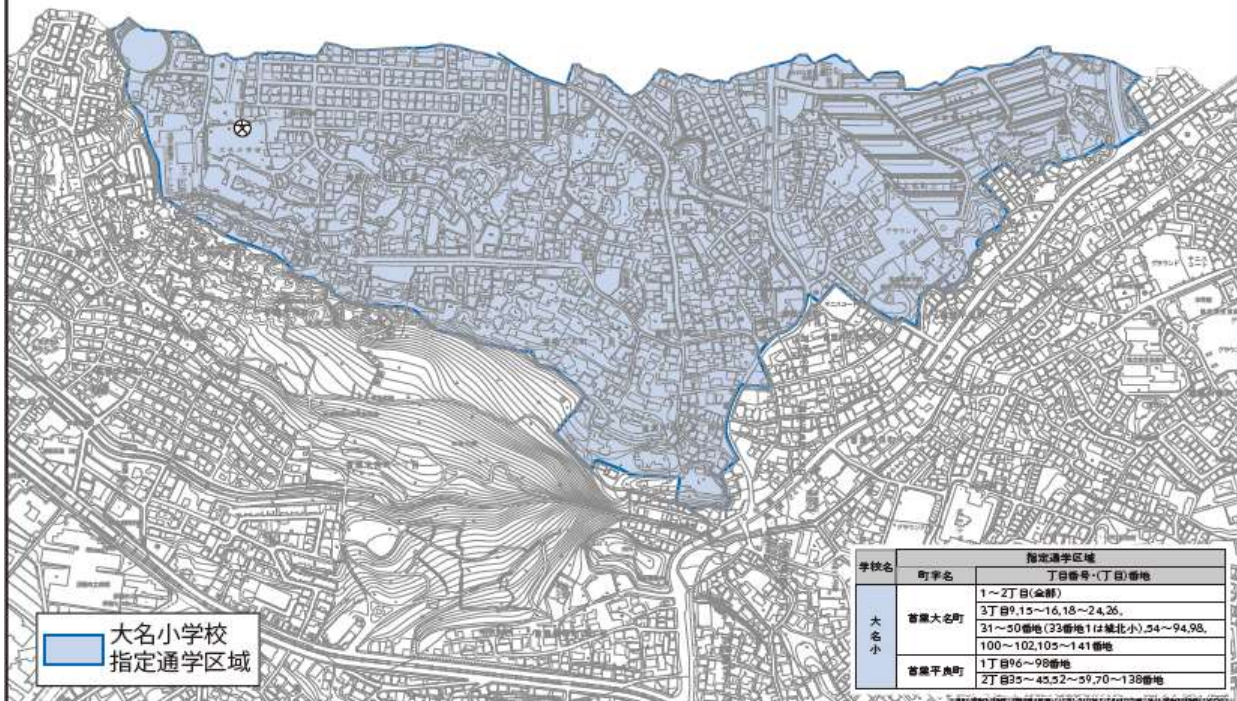
(所管:教育委員会 学務課)

H30.1 現在

町字名	丁目番号	町字名	丁目番号
首里 大名町	1~2丁目 (全部)	首里 平良町	1丁目96~98番地
	3丁目9、15~16、18~24、26、 31~50番地 (33番地1は城北小)、54~94、98、 100~102、105~141番地		2丁目35~45、52~59、70~138番地

那覇市立小学校指定通学区域

大名小学校

那覇市教育委員会
2018年1月現在

1【基本情報】

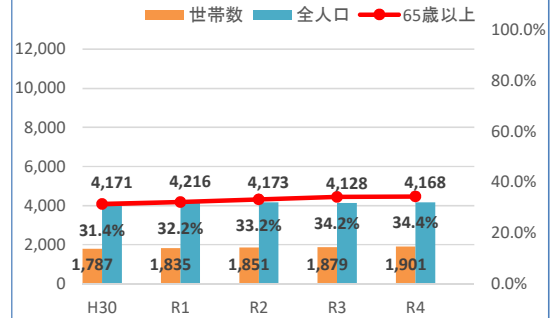
人口及び世帯数

(情報元: 那覇市住基システムの住民票データ)

R4.5.1 現在

年度	H30	R1	R2	R3	R4
男性	1,954	1,968	1,945	1,925	1,928
女性	2,217	2,248	2,228	2,203	2,240
全人口	4,171	4,216	4,173	4,128	4,168
世帯数	1,787	1,835	1,851	1,879	1,901

世帯数・人口・高齢者率推移



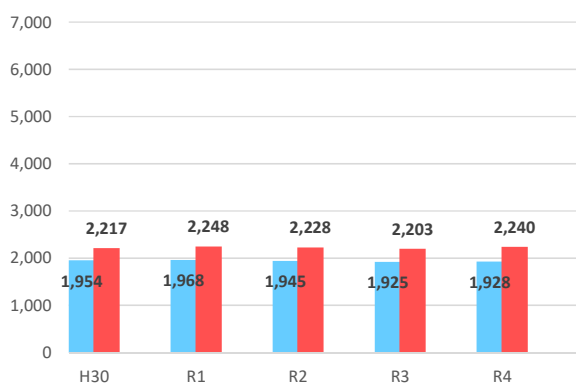
年齢別人口

(情報元: 那覇市住基システムの住民票データ)

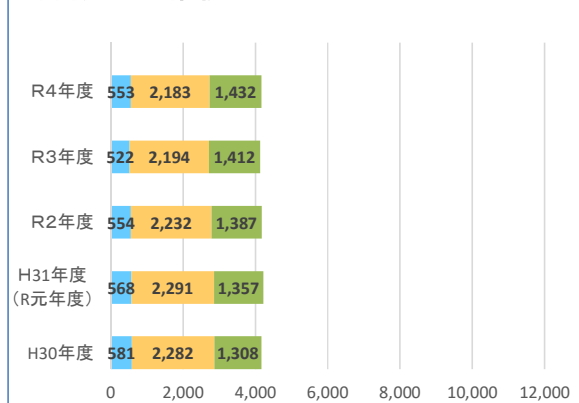
R4.5.1 現在

年度	H30年度	率	H31年度 (R元年度)	率	R2年度	率	R3年度	率	R4年度	率
0~14歳	581	13.9%	568	13.5%	554	13.3%	522	12.6%	553	13.3%
15~64歳	2,282	54.7%	2,291	54.3%	2,232	53.5%	2,194	53.1%	2,183	52.4%
65歳以上	1,308	31.4%	1,357	32.2%	1,387	33.2%	1,412	34.2%	1,432	34.4%
合計	4,171		4,216		4,173		4,128		4,168	

性別人口推移



年齢別人口推移



2【小学校情報】

大名小学校

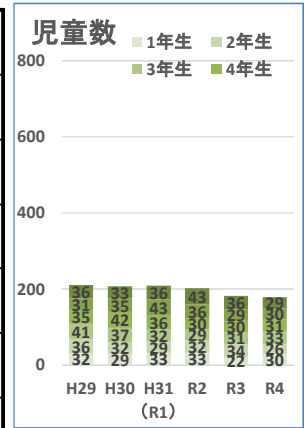
所在地	首里大名町1-49	設立年	昭和52年1月1日
-----	-----------	-----	-----------

児童数

(所管:教育委員会 学務課)

R4.5.1 現在

年度	1年生	2年生	3年生	4年生	5年生	6年生	特別支援学級(内数)	合計
H29	32	36	41	35	31	36	10	211
H30	29	32	37	42	35	33	9	208
H31 (R1)	33	29	32	36	43	36	6	209
R2	33	32	29	30	36	43	11	203
R3	22	34	31	30	29	36	11	182
R4	30	26	33	31	30	29	12	179



地域学校連携施設

(所管:教育委員会 生涯学習課)

R4.4.1 現在

学校名	所在地	面積(m ²)	和室
大名小学校	首里大名町1-49	250	あり

3【地域情報】

自治会情報

(所管:まちづくり協働推進課)

※那覇市と連絡事務委託契約をしている自治会
※区域が複数校区に跨っている自治会も含めています。

R4.5.1 現在

自治会名	区域	加入世帯
大名町自治会	首里大名町(大名むつみ、大名第二・第三・第五団地、市営住宅除く)	255
大名第二団地自治会	首里大名町1丁目 (大名第二団地および周辺一部)	206
大名むつみ自治会	首里大名町2丁目一帯	41
大名市営住宅自治会	首里大名町3-20, 3-35(大名市営住宅)	481
首里平良町自治会	首里平良町1丁目~2丁目	119
自治会加入世帯数(合計)		1,102
自治会加入率(世帯)		58.0%

校区まちづくり協議会

(所管:まちづくり協働推進課)

R5.3.1 現在

組織名	定例会日時	定例会開催場所	連絡先
那覇市大名小学校区まちづくり協議会	毎月第3木曜日20:15～	◎大名児童館 ◎大名小学校 地域学校連携施設	-

中学校区青少年健全育成協議会

(所管:教育委員会 生涯学習課)

R4.4.1 現在

組織名
城北中学校区青少年健全育成協議会

道路ボランティア

(所管:道路管理課)

R4.1.27 現在

組織名	活動場所
合資会社 ゼネラル電設	平良大名線
有限会社 ツネダ塗装工業	大名沢岷線・大名1号
沖縄銀行	市内一円(各本店、支店、出張所)
南部地区歯科医師会	市内一円(加盟各事業所周辺)
那覇市医師会	市内一円(加盟各事業所周辺)
沖縄県宅地建物取引業協会	市内一円(加盟各事業所周辺)
那覇市観光ホテル旅館事業協同組合	市内一円(加盟各事業所周辺)
琉球銀行	市内一円(各本店、支店、出張所)
沖縄海邦銀行	市内一円(各本店、支店、出張所)
イオン琉球株式会社	市内一円(加盟各事業所周辺)
リウボウストア	市内一円(加盟各事業所周辺)
金秀商事株式会社	市内一円(加盟各事業所周辺)
生活協同組合コープ沖縄	市内一円(加盟各事業所周辺)
(社)沖縄県建設業協会那覇支部	市内一円(加盟各事業所周辺)
一般社団法人沖縄県中小建設業協会 那覇支部	市内一円(加盟各事業所周辺)

グリーン・ロード・サポーター

(所管:道路管理課)

R4.1.27 現在

組織名	認定路線
有限会社 三崎工業	平良大名線の一部

愛護会ボランティア

(所管:公園管理課)

R5.4.1 現在

組織名	活動場所
-	-

企業ボランティア

(所管:公園管理課)

R5.4.1 現在

組織名	活動場所
-	-

地域見守り隊

(所管:福祉政策課)

R2.9.14 現在

組織名
大名第二団地自治会
大名市営住宅自治会

4【防災・防犯情報】

避難所

(所管:防災危機管理課)

R5.1.16 現在

種別	施設名	住所	災害種別						備考 (電話・FAX)
			地震		津波	洪水	高潮	土砂	
			校舎等 施設	体育館					
指定	大名こども園	首里大名町1-49	○	-	○	○	○	○	電話:886-1413 FAX:同上
指定	大名小学校	首里大名町1-49	○	○	○	○	○	○	電話:917-3328 FAX:917-3368

自主防災組織

(所管:防災危機管理課)

R5.1.16 現在

組織名
首里平良町自治会自主防災会
大名市営住宅自治会自主防災会
大名小学校PTA自主防災会
大名第二団地自治会自主防災会

5【子ども・教育情報】

放課後児童クラブ

(所管:こども政策課)

R5.1.11 現在

児童クラブ名	所在地
大名児童クラブ	首里大名町1-49 大名小学校 内

放課後子ども教室

(所管:教育委員会 生涯学習課)

R5.2.13 現在

内容	実施日	実施時間	実施場所
宿題教室	月・水	15:00~16:30	大名小地域連携室
ハンドボール	火	17:00~18:30	大名小体育館
ハンドボール	土	9:00~11:00 13:00~15:00	
キンボール	水	16:30~18:00	
キンボール(低学年)	日	日 14:00~16:00	
キンボール(高学年)	日	日 16:00~18:00	

6【健康・福祉情報】

地域包括支援センター

(所管: ちゃーがんじゅう課)

R5.1.18 現在

センター名	圏域	所在地	電話番号
那覇市地域包括支援センター 大名	石嶺町1丁目、赤平町、儀保町、 久場川町、平良町、大名町	首里大名町1-43-2	886-5177

ふれあいデイサービス

(所管: ちゃーがんじゅう課)

R5.1.23 現在

名称	活動日(毎月)	活動時間	活動場所(住所)
大名第二団地 地域ふれあいあじさい学級	第1・2・3月曜日	10:00~12:00	大名第二団地自治会集会所 (首里大名町1-258)
大名たんぽぽ	第1・2・3月曜日	10:00~12:00	大名市営住宅自治会集会所(首里大名町3-35)

病院

(提供: 那覇市医師会)

※那覇市医師会に所属する医療機関

R4.4.1 現在

施設名	診療科目	所在地	電話番号
-	-	-	-