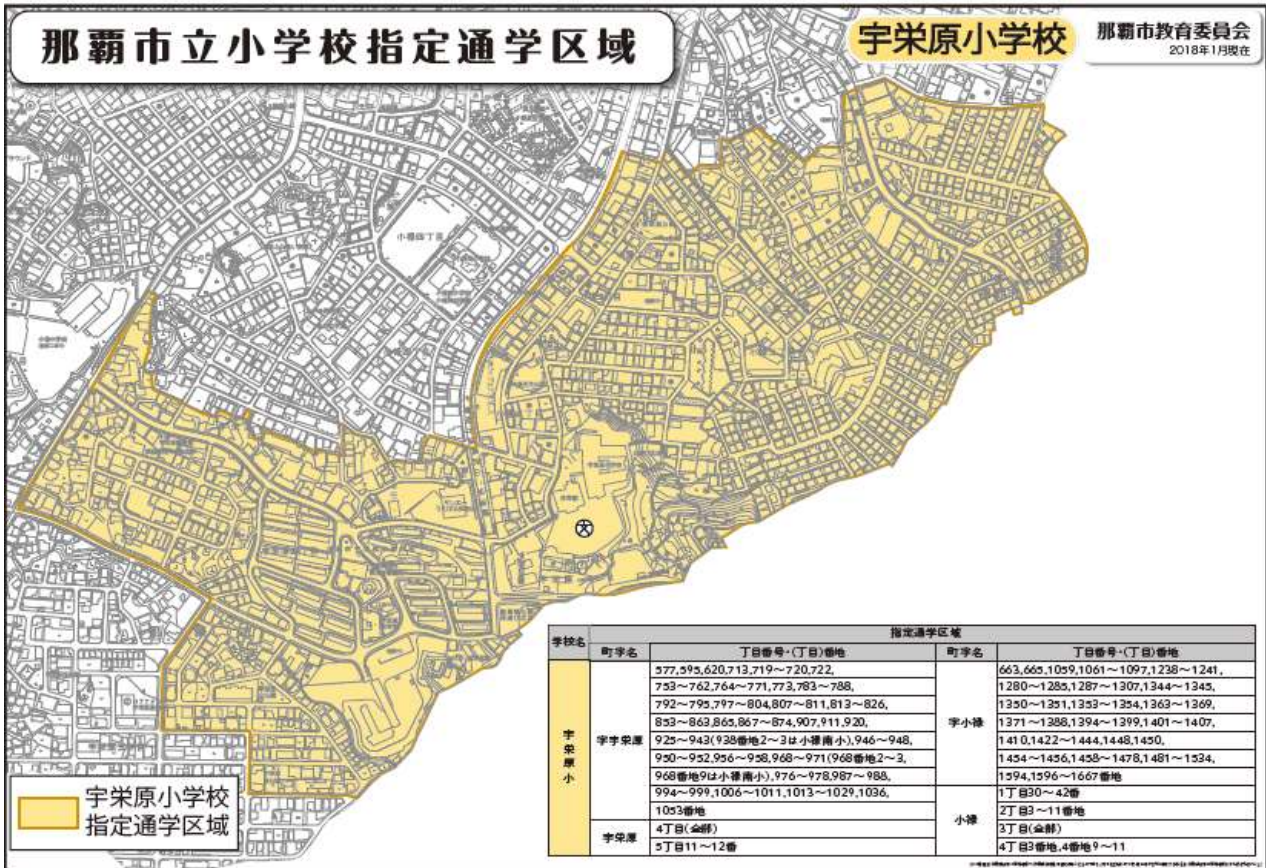


No. 22 宇栄原小学校校区

校区域
(所管:教育委員会 学務課)

H30.1 現在

町字名	丁目番号	町字名	丁目番号	町字名	丁目番号
宇小祿	1~366、368~445、 520~536、680~700、 703~704、794~841、 843~887、889~894、 1100、1103~1209、 1211~1212	宇田原	1~105、169、182、192~ 193、196、201、204、206、 210、221、225、229、231、 240~241、243、249~251、 255、257、260~262、276、 281、283、296~323、326~ 327、332~334、427~430	田原	2丁目(全部)
	3丁目1、3~5、11番地3~7、 12番地				
小祿	1丁目30~42番、 2丁目3~11番地、 3丁目(全部) 4丁目3番地、4番地9~11				4丁目(全部)



1【基本情報】

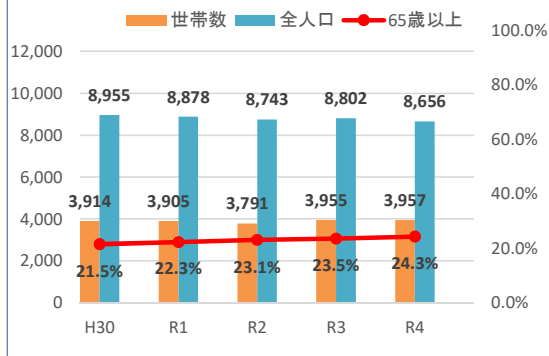
人口及び世帯数

(情報元: 那覇市住基システムの住民票データ)

R4.5.1 現在

年度	H30	R1	R2	R3	R4
男性	4,331	4,257	4,185	4,245	4,153
女性	4,624	4,621	4,558	4,557	4,503
全人口	8,955	8,878	8,743	8,802	8,656
世帯数	3,914	3,905	3,791	3,955	3,957

世帯数・人口・高齢者率推移



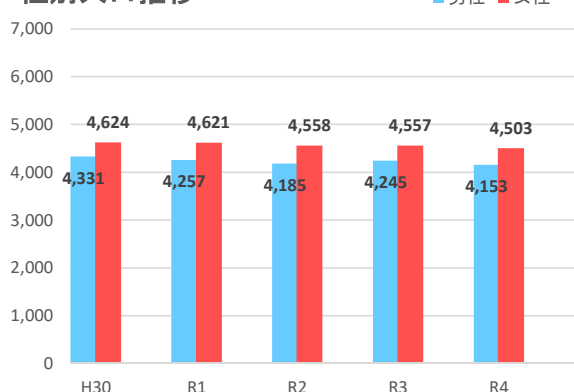
年齢別人口

(情報元: 那覇市住基システムの住民票データ)

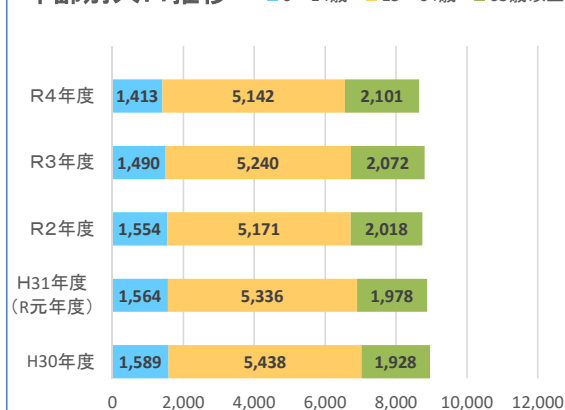
R4.5.1 現在

年度	H30年度	率	H31年度 (R元年度)	率	R2年度	率	R3年度	率	R4年度	率
0～14歳	1,589	17.7%	1,564	17.6%	1,554	17.8%	1,490	16.9%	1,413	16.3%
15～64歳	5,438	60.7%	5,336	60.1%	5,171	59.1%	5,240	59.5%	5,142	59.4%
65歳以上	1,928	21.5%	1,978	22.3%	2,018	23.1%	2,072	23.5%	2,101	24.3%
合計	8,955		8,878		8,743		8,802		8,656	

性別人口推移



年齢別人口推移



2【小学校情報】

宇栄原小学校

所在地	宇小祿1066番地	設立年	昭和47年3月1日
-----	-----------	-----	-----------

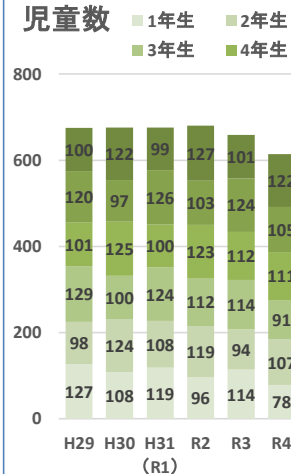
児童数

R4.5.1 現在

(所管:教育委員会 学務課)

年度	1年生	2年生	3年生	4年生	5年生	6年生	特別支援学級 (内数)	合計
H29	127	98	129	101	120	100	17	675
H30	108	124	100	125	97	122	22	676
H31 (R1)	119	108	124	100	126	99	26	676
R2	96	119	112	123	103	127	25	680
R3	114	94	114	112	124	101	29	659
R4	78	107	91	111	105	122	26	614

児童数



地域学校連携施設

R4.4.1 現在

(所管:教育委員会 生涯学習課)

学校名	所在地	面積(m ²)	和室
宇栄原小学校	宇小祿1066	450	あり

3【地域情報】

自治会情報

※那覇市と連絡事務委託契約をしている自治会
※区域が複数校区に跨っている自治会も含めています。

R4.5.1 現在

(所管:まちづくり協働推進課)

自治会名	区域	加入世帯
東雲自治会	小祿1丁目30~42の各号	99
田原自治会	田原地域、小祿・山下町の一部	94
小祿泉原自治会	宇小祿1284-1~1666-3	287
宇栄原団地自治会	宇栄原4丁目団地内	332
宇栄原自治会	宇栄原全域と高良の一部	238
グリーン宇栄原自治会	宇栄原(宇栄原5丁目)	36
宇鏡水自治会	宇栄原1~2丁目、宇小祿、鏡原町の一部	312
自治会加入世帯数(合計)		1,398
自治会加入率(世帯)		35.3%

校区まちづくり協議会

(所管:まちづくり協働推進課)

R5.3.1 現在

組織名	定例会日時	定例会開催場所	連絡先
-	-	-	-

中学校区青少年健全育成協議会

(所管:教育委員会 生涯学習課)

R4.4.1 現在

組織名
小禄中学校区青少年健全育成協議会
鏡原中学校区青少年健全育成協議会
金城中学校区青少年健全育成協議会

地域見守り隊

(所管:福祉政策課)

R2.9.14 現在

組織名
宇栄原団地地域見守り隊さずな
東雲自治会
田原自治会
小禄泉原自治会

道路ボランティア

(所管:道路管理課)

R4.1.27 現在

組織名	活動場所
宇栄原団地自治会	宇栄原団地北側線の一部
泉原わんから塾	小禄88号
沖縄銀行	市内一円(各本店、支店、出張所)
南部地区歯科医師会	市内一円(加盟各事業所周辺)
那覇市医師会	市内一円(加盟各事業所周辺)
沖縄県宅地建物取引業協会	市内一円(加盟各事業所周辺)
那覇市観光ホテル旅館事業協同組合	市内一円(加盟各事業所周辺)
琉球銀行	市内一円(各本店、支店、出張所)
沖縄海邦銀行	市内一円(各本店、支店、出張所)
イオン琉球株式会社	市内一円(加盟各事業所周辺)
リウボウストア	市内一円(加盟各事業所周辺)
金秀商事株式会社	市内一円(加盟各事業所周辺)
生活協同組合コープ沖縄	市内一円(加盟各事業所周辺)
(社)沖縄県建設業協会那覇支部	市内一円(加盟各事業所周辺)
一般社団法人沖縄県中小建設業協会那覇支部	市内一円(加盟各事業所周辺)

グリーン・ロード・サポーター

(所管:道路管理課)

R4.1.27 現在

組織名	認定路線
株式会社 祖慶電設工業	小禄南3号の一部、 小禄南26号の一部

愛護会ボランティア

(所管:公園管理課)

R5.4.1 現在

組織名	活動場所
宇栄原オリオールズ	小禄月光公園
くまあら公園愛護会	くまあら公園
北公園クリーン友の会	宇栄原北公園

企業ボランティア

(所管:公園管理課)

R5.4.1 現在

組織名	活動場所
(株)富士ビー・エス	小禄月光公園
久建工業株式会社	小禄南風公園
有限会社 五光園	くまあら公園

4【防災・防犯情報】

避難所

(所管:防災危機管理課)

R5.1.16 現在

種別	施設名	住所	災害種別					備考 (電話・FAX)	
			地震		津波	洪水	高潮		土砂
			校舎等 施設	体育館					
指定	宇栄原小学校	字小祿1066	○	○	○	○	○	○	電話:917-3324 FAX:917-3364

自主防災組織

(所管:防災危機管理課)

R5.1.16 現在

組織名
宇栄原団地自主防災会
宇栄原4丁目地域自主防災会
鏡水自治会自主防災会
宇栄原小学校自主防災会
女性防火クラブ宇栄原支部自主防災会
女性防火クラブ鏡水支部自主防災会

5【子ども・教育情報】

放課後児童クラブ

(所管:子ども政策課)

R5.1.11 現在

児童クラブ名	所在地
はぐくみ児童クラブ	那覇市字小祿1066 宇栄原小学校内
さくら岡児童クラブ	那覇市小祿1474-7
第二はぐくみ児童クラブ	小祿1598-5 アルコハイツ 202
学童保育カイカ堂 宇栄原校	宇栄原1017 平良アパート1F
第三はぐくみ児童クラブ	字小祿1432-14 コーポラス泉ヶ丘 201号室

放課後子ども教室

(所管:教育委員会 生涯学習課)

R5.2.13 現在

内容	実施日	実施時間	実施場所
エイサー	不定期	10:00~12:00	宇栄原小地域連携室

6【健康・福祉情報】

地域包括支援センター

(所管: ちゃーがんじゅう課)

R5.1.18 現在

センター名	圏域	所在地	電話番号
那覇市地域包括支援センター 高良	小禄2丁目・3丁目、宇栄原、 宇栄原4丁目・5丁目・6丁目、宇高良、 高良1丁目・2丁目、具志、宮城	宮城1-18-1 B1F	859-6633

ふれあいデイサービス

(所管: ちゃーがんじゅう課)

R5.1.23 現在

名称	活動日(毎月)	活動時間	活動場所(住所)
泉原地域泉の会	第1・2・3金曜日	10:00～12:00	泉原自治会事務所(宇小禄1488我如古ア ^パ ート101号)
秋桜会	第2・3・4木曜日	10:00～12:00	宇栄原自治会館(宇栄原6-12-57)

病院

(提供: 那覇市医師会)

※那覇市医師会に所属する医療機関

R4.4.1 現在

施設名	診療科目	所在地	電話番号
介護老人保健施設禄寿園	デイサービス、デイケア、ショートステイ	小禄1-30-45	098-857-6225
茶園耳鼻科	耳鼻咽喉科, アレルギー科	小禄2-3-17	098-859-3333