

校区域

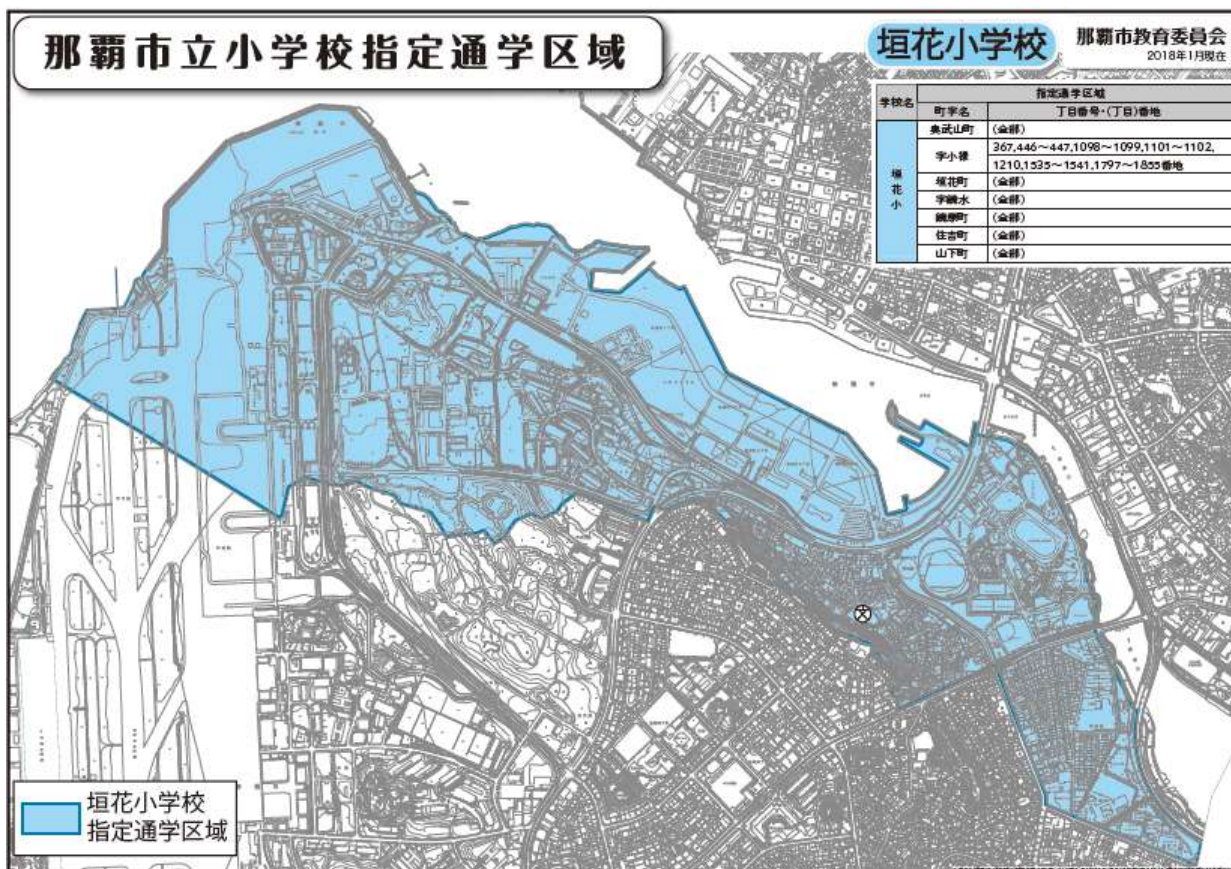
(所管:教育委員会 学務課)

H30.1 現在

町字名	丁目番号	町字名	丁目番号	町字名	丁目番号
奥武山町	全部	垣花町	全部	住吉町	全部
宇小祿	367、446~447、1098~1099、1101~1102	宇鏡水	全部	山下町	全部
	1210、1535~1541、1797~1855番地	鏡原町	全部		

那覇市立小学校指定通学区域

垣花小学校

那覇市教育委員会
2018年1月現在

1【基本情報】

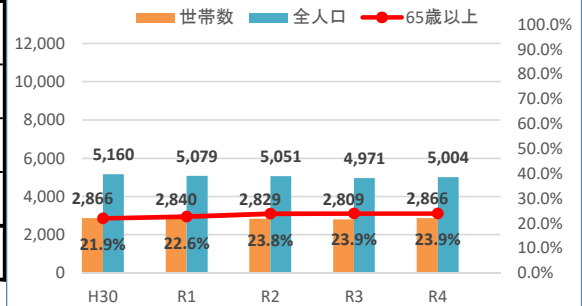
人口及び世帯数

(情報元: 那覇市住基システムの住民票データ)

R4.5.1 現在

年度	H30	R1	R2	R3	R4
男性	2,794	2,734	2,706	2,624	2,628
女性	2,366	2,345	2,345	2,347	2,376
全人口	5,160	5,079	5,051	4,971	5,004
世帯数	2,866	2,840	2,829	2,809	2,866

世帯数・人口・高齢者率推移



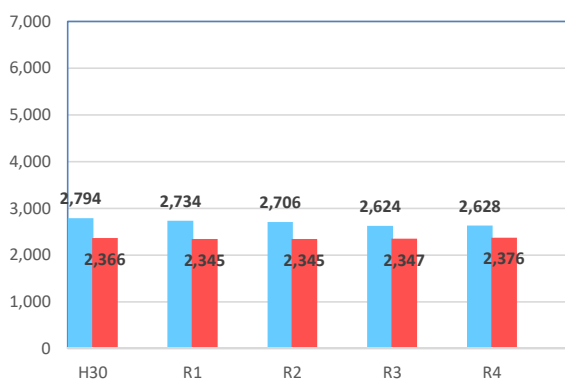
年齢別人口

(情報元: 那覇市住基システムの住民票データ)

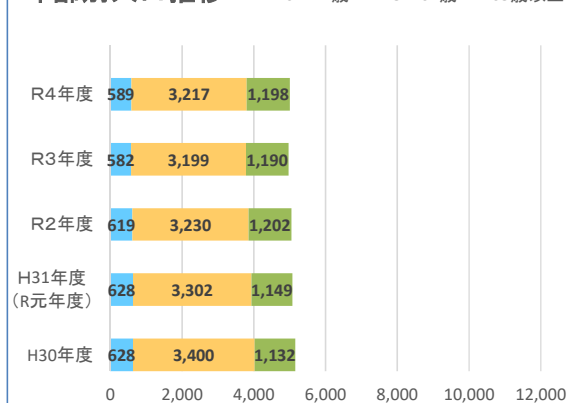
R4.5.1 現在

年度	H30年度	率	H31年度 (R元年度)	率	R2年度	率	R3年度	率	R4年度	率
0~14歳	628	12.2%	628	12.4%	619	12.3%	582	11.7%	589	11.8%
15~64歳	3,400	65.9%	3,302	65.0%	3,230	63.9%	3,199	64.4%	3,217	64.3%
65歳以上	1,132	21.9%	1,149	22.6%	1,202	23.8%	1,190	23.9%	1,198	23.9%
合計	5,160		5,079		5,051		4,971		5,004	

性別人口推移



年齢別人口推移



2【小学校情報】

垣花小学校

所在地	山下町17番1号	設立年	昭和22年2月3日
-----	----------	-----	-----------

児童数

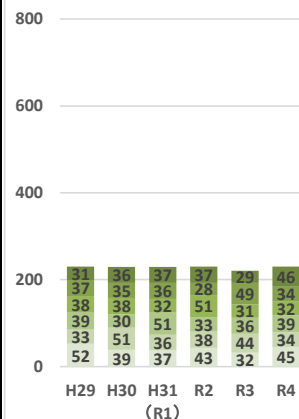
(所管:教育委員会 学務課)

R4.5.1 現在

年度	1年生	2年生	3年生	4年生	5年生	6年生	特別支援学級(内数)	合計
H29	52	33	39	38	37	31	16	230
H30	39	51	30	38	35	36	18	229
H31(R1)	37	36	51	32	36	37	16	229
R2	43	38	33	51	28	37	17	230
R3	32	44	36	31	49	29	13	221
R4	45	34	39	32	34	46	12	230

児童数

■1年生 ■2年生
■3年生 ■4年生
■5年生 ■6年生



地域学校連携施設

(所管:教育委員会 生涯学習課)

R4.4.1 現在

学校名	所在地	面積(m ²)	和室
垣花小学校	山下町17-1	150	-
鏡原中学校	鏡原町36-1	250	あり

3【地域情報】

自治会情報

(所管:まちづくり協働推進課)

※那覇市と連絡事務委託契約をしている自治会
※区域が複数校区に跨っている自治会も含めています。

R4.5.1 現在

自治会名	区域	加入世帯
山下町自治会	山下町全域 及び小禄番地1536一部	193
田原自治会	田原地域、小禄・山下町の一部	94
自治会加入世帯数(合計)		287
自治会加入率(世帯)		10.0%

校区まちづくり協議会

(所管:まちづくり協働推進課)

R5.3.1 現在

組織名	定例会日時	定例会開催場所	連絡先
-	-	-	-

中学校区青少年健全育成協議会

(所管:教育委員会 生涯学習課)

R4.4.1 現在

組織名
鏡原中学校区青少年健全育成協議会

道路ボランティア

(所管:道路管理課)

R4.1.27 現在

組織名	活動場所
NPO法人なごみ空間ネットワーク	鏡原4号、鏡原7号、鏡原18号、市所管里道
沖縄銀行	市内一円(各本店、支店、出張所)
南部地区歯科医師会	市内一円(加盟各事業所周辺)
那覇市医師会	市内一円(加盟各事業所周辺)
沖縄県宅地建物取引業協会	市内一円(加盟各事業所周辺)
那覇市観光ホテル旅館事業協同組合	市内一円(加盟各事業所周辺)
琉球銀行	市内一円(各本店、支店、出張所)
沖縄海邦銀行	市内一円(各本店、支店、出張所)
イオン琉球株式会社	市内一円(加盟各事業所周辺)
リウボウストア	市内一円(加盟各事業所周辺)
金秀商事株式会社	市内一円(加盟各事業所周辺)
生活協同組合コープ沖縄	市内一円(加盟各事業所周辺)
(社)沖縄県建設業協会那覇支部	市内一円(加盟各事業所周辺)
一般社団法人沖縄県中小建設業協会那覇支部	市内一円(加盟各事業所周辺)

グリーン・ロード・サポーター

(所管:道路管理課)

R4.1.27 現在

組織名	認定路線
-	-

愛護会ボランティア

(所管:公園管理課)

R5.4.1 現在

組織名	活動場所
蝶が舞う美空ひばりの歌碑を守る会	がじゃんびら公園
垣花モスキート	山下西公園
山下町自治会愛護会	山下西公園

企業ボランティア

(所管:公園管理課)

R5.4.1 現在

組織名	活動場所
-	-

地域見守り隊

(所管:福祉政策課)

R2.9.14 現在

組織名
田原自治会
小禄泉原自治会

4【防災・防犯情報】

避難所

(所管:防災危機管理課)

R5.1.16 現在

種別	施設名	住所	災害種別					備考 (電話・FAX)	
			地震		津波	洪水	高潮		土砂
			校舎等 施設	体育館					
指定	垣花小学校	山下町17-1	○	×	○	○	○	○	電話:917-3321 FAX:917-3361
指定	鏡原中学校	鏡原町36-1	○	○	×	×	×	○	電話:917-3413 FAX:917-3433

自主防災組織

(所管:防災危機管理課)

R5.1.16 現在

組織名
女性防火クラブ山下町支部自主防災会

5【子ども・教育情報】

放課後児童クラブ

(所管:こども政策課)

R5.1.11 現在

児童クラブ名	所在地
垣花児童クラブ	山下町17-55

放課後子ども教室

(所管:教育委員会 生涯学習課)

R5.2.13 現在

内容	実施日	実施時間	実施場所
折り紙教室	金	15:00~16:00	垣花児童クラブ

6【健康・福祉情報】

地域包括支援センター

(所管: ちゃーがんじゅう課)

R5.1.18 現在

センター名	圏域	所在地	電話番号
那覇市地域包括支援センター かなぐすく	奥武山町、山下町、垣花町、宇鏡水、鏡原町、住吉町、当間、赤嶺、安次嶺、大嶺、金城、田原1丁目、高良3丁目、宇栄原1丁目・2丁目・3丁目	鏡原1-68	852-0777

ふれあいデイサービス

(所管: ちゃーがんじゅう課)

R5.1.23 現在

名称	活動日(毎月)	活動時間	活動場所(住所)
山下地域ふれあいデイサービス	第1・3・4月曜日	14:00～16:00	那覇軍用地等主会館(山下町16-9)
鏡原がんじゅうの会	第1・2・3・4水曜日	14:00～16:00	鏡原中学校 地域連携室(鏡原36-1)

病院

(提供: 那覇市医師会)

※那覇市医師会に所属する医療機関

R4.4.1 現在

施設名	診療科目	所在地	電話番号
-	-	-	-