

No.	12	若狭小学校区
-----	-----------	---------------

校区域 (所管:教育委員会 学務課) H30.1 現在

町字名	丁目番号	町字名	丁目番号	町字名	丁目番号
前島	3丁目 (全部)	松山	(全部)	若狭	(全部)



1【基本情報】

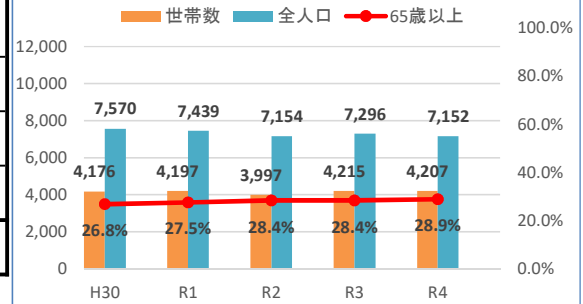
人口及び世帯数

(情報元: 那覇市住基システムの住民票データ)

R4.5.1 現在

年度	H30	R1	R2	R3	R4
男性	3,724	3,661	3,519	3,574	3,534
女性	3,846	3,778	3,635	3,722	3,618
全人口	7,570	7,439	7,154	7,296	7,152
世帯数	4,176	4,197	3,997	4,215	4,207

世帯数・人口・高齢者率推移



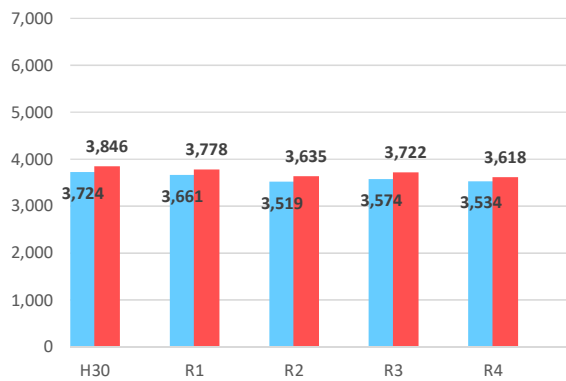
年齢別人口

(情報元: 那覇市住基システムの住民票データ)

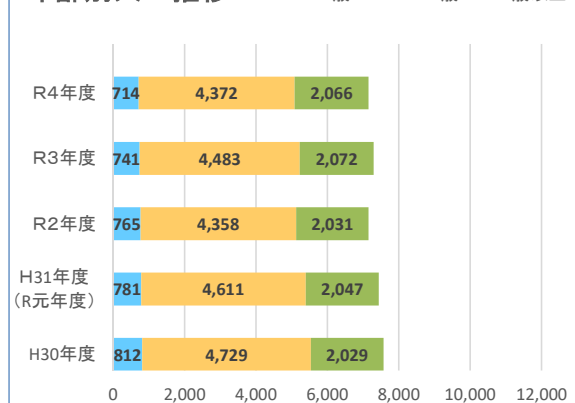
R4.5.1 現在

年度	H30年度	率	H31年度 (R元年度)	率	R2年度	率	R3年度	率	R4年度	率
0～14歳	812	10.7%	781	10.5%	765	10.7%	741	10.2%	714	10.0%
15～64歳	4,729	62.5%	4,611	62.0%	4,358	60.9%	4,483	61.4%	4,372	61.1%
65歳以上	2,029	26.8%	2,047	27.5%	2,031	28.4%	2,072	28.4%	2,066	28.9%
合計	7,570		7,439		7,154		7,296		7,152	

性別人口推移



年齢別人口推移



2【小学校情報】

若狭小学校

所在地	若狭2丁目16番1号	設立年	昭和32年1月7日
-----	------------	-----	-----------

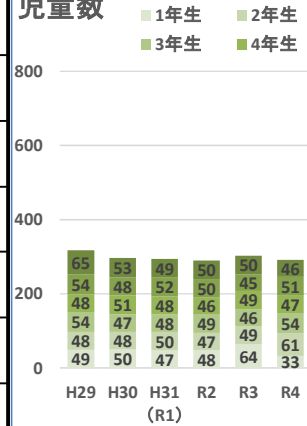
児童数

(所管:教育委員会 学務課)

R4.5.1 現在

年度	1年生	2年生	3年生	4年生	5年生	6年生	特別支援学級 (内数)	合計
H29	49	48	54	48	54	65	23	318
H30	50	48	47	51	48	53	25	297
H31 (R1)	47	50	48	48	52	49	29	294
R2	48	47	49	46	50	50	29	290
R3	64	49	46	49	45	50	17	303
R4	33	61	54	47	51	46	15	292

児童数



地域学校連携施設

(所管:教育委員会 生涯学習課)

R4.4.1 現在

学校名	所在地	面積(m ²)	和室
若狭小学校	若狭2-16-1	140	-

3【地域情報】

自治会情報

(所管:まちづくり協働推進課)

※那覇市と連絡事務委託契約をしている自治会
※区域が複数校区に跨っている自治会も含めています。

R4.5.1 現在

自治会名	区域	加入世帯
若狭1丁目自治会	若狭1丁目全域	110
若狭2丁目自治会	若狭2丁目全域	201
若狭めもと自治会	若狭3丁目(20~45番地)、 前島3丁目(26~27番地)	145
若狭市営住宅自治会	若狭3-18(若狭市営住宅)	177
前島三丁目自治会	前島3丁目全域	79
自治会加入世帯数(合計)		712
自治会加入率(世帯)		16.9%

校区まちづくり協議会

(所管:まちづくり協働推進課)

R5.3.1 現在

組織名	定例会日時	定例会開催場所	連絡先
若狭小学校区まちづくり協議会	毎月第1金曜日18:30~	若狭公民館	-

中学校区青少年健全育成協議会

(所管:教育委員会 生涯学習課)

R4.4.1 現在

組織名
上山中学校区青少年健全育成協議会
那覇中学校区青少年健全育成協議会

道路ボランティア

(所管:道路管理課)

R4.1.27 現在

組織名	活動場所
若狭1丁目自治会	若狭1号
那覇商業高校インターアクトクラブ	久米若狭線
久米若狭線愛好会	久米若狭線
前島3丁目なかよしグループ	前島若狭線
ヤシマ工業株式会社	松山10号
若狭小学校区まちづくり協議会	久米若狭線
琉石通り会	久米若狭線、松山若狭線、 その他松山公園周辺市道
海風通り会	若狭8号の一部
沖縄銀行	市内一円(各本店、支店、出張所)
南部地区歯科医師会	市内一円(加盟各事業所周辺)
那覇市医師会	市内一円(加盟各事業所周辺)
沖縄県宅地建物取引業協会	市内一円(加盟各事業所周辺)
那覇市観光ホテル旅館事業協同組合	市内一円(加盟各事業所周辺)
琉球銀行	市内一円(各本店、支店、出張所)
沖縄海邦銀行	市内一円(各本店、支店、出張所)
イオン琉球株式会社	市内一円(加盟各事業所周辺)
リウボウストア	市内一円(加盟各事業所周辺)
金秀商事株式会社	市内一円(加盟各事業所周辺)
生活協同組合コープ沖縄	市内一円(加盟各事業所周辺)
(社)沖縄県建設業協会那覇支部	市内一円(加盟各事業所周辺)
一般社団法人沖縄県中小建設業協会 那覇支部	市内一円(加盟各事業所周辺)

地域見守り隊

(所管:福祉政策課)

R2.9.14 現在

組織名
若狭2丁目自治会
若狭めもと自治会
前島三丁目自治会

グリーン・ロード・サポーター

(所管:道路管理課)

R4.1.27 現在

組織名	認定路線
株式会社 高橋土建	若狭43号/起点から(37M)
先嶋建設 株式会社	松山若狭線/終点から(144M)
株式会社那覇電工	若狭8号/起点から終点(300M)

愛護会ボランティア

(所管:公園管理課)

R5.4.1 現在

組織名	活動場所
木登り子供会	若狭公園
前島3丁目なかよしグループ	前島北公園
若狭3丁目子供会	夫婦瀬公園
松山子ども会	松山公園
若狭クリーンズ	旭ヶ丘公園
沖縄振興開発事業団	松山公園
若清会	夫婦瀬公園
那覇市役所愛護会若狭マリナーズ	若狭公園
若狭めもと自治会	夫婦瀬公園
イッキュウかい	若狭公園
松山愛蝶会	松山公園
ティダ―会	若狭公園

企業ボランティア

(所管:公園管理課)

R5.4.1 現在

組織名	活動場所
株式会社 りゅうせき	松山公園
沖縄日立キャピタル 株式会社	松山公園、旭ヶ丘公園、 三文珠公園
株式会社 沖縄ダイケン	旭ヶ丘公園
新光産業株式会社	旭ヶ丘公園公園、三文珠公園

4【防災・防犯情報】

避難所

(所管:防災危機管理課)

R5.1.16 現在

種別	施設名	住所	災害種別						備考 (電話・FAX)
			地震		津波	洪水	高潮	土砂	
			校舎等 施設	体育館					
指定	若狭小学校	若狭2-16-1	×	×	×	×	×	○	電話:917-3312 FAX:917-3352
指定	那覇中学校	松山2-24-1	○	○	×	×	×	○	電話:917-3405 FAX:917-3425
指定	那覇商業高校(体育館)	松山1-16-1	-	○	○	○	○	○	電話:866-6555 FAX:868-3657

自主防災組織

(所管:防災危機管理課)

R5.1.16 現在

組織名
若狭小学校PTA自主防災会
上山中学校PTA自主防災会

5【子ども・教育情報】

放課後児童クラブ

(所管:子ども政策課)

R5.1.11 現在

児童クラブ名	所在地
若狭児童クラブ	若狭2-16-1 若狭小学校C棟1階
天妃のびのび児童クラブ 若狭教室	松山2-23-17 サンハイツ松山203
若狭はびねす児童クラブ	若狭2-14-5 オーシャン若狭101

放課後子ども教室

(所管:教育委員会 生涯学習課)

R5.2.13 現在

内容	実施日	実施時間	実施場所
エイサー	月・金	17:00~18:00	若狭公民館
英語で遊ぼう	第4火	15:30~16:30	若狭小地域連携室
一緒に宿題	水	15:30~17:00	若狭小地域連携室
チュンジー	第3土	10:00~12:00	若狭児童館
旗頭	土日	9:00~12:00	若狭児童館
キンボール	土	10:00~12:00	若狭小体育館
学習支援	木	17:00~18:30	天妃のびのび児童クラブ若狭教室

6【健康・福祉情報】

地域包括支援センター

(所管: ちゃーがんじゅう課)

R5.1.18 現在

センター名	圏域	所在地	電話番号
那覇市地域包括支援センター 若狭	前島3丁目、松山、若狭、久米、辻、通堂町、西、東町	若狭2-1-10	863-1165

ふれあいデイサービス

(所管: ちゃーがんじゅう課)

R5.1.23 現在

名称	活動日(毎月)	活動時間	活動場所(住所)
若浦会ふれあいデイサービス	第2・4木曜日	14:00~16:00	若狭市営住宅集会所(若狭3-18 1棟10階)
若狭地域若草の会	第2・4木曜日	14:00~16:00	若狭公民館(若狭2-12-1)
若狭めおとがんじゅう会	第2・3・4水曜日	10:00~12:00	垣花奉頌会若狭集会所(若狭3-37-3)
わかさ百寿会	第1・2・4月曜日	14:00~16:00	若狭1-17-18
デイサービスことぶき	第1・3・4月曜日	14:00~16:00	前島3丁目自治会事務所(前島3-5-3 メゾンひとし)
ハッピー健康若さ	第1・2・3月曜日	10:00~12:00	那覇市津波避難ビル(松山2-22-1 2F)
まつやま若松会	第2・4水曜日	14:00~16:00	那覇市津波避難ビル(松山2-22-1 2F)

病院

(提供: 那覇市医師会)

※那覇市医師会に所属する医療機関

R4.4.1 現在

施設名	診療科目	所在地	電話番号
八重洲クリニック	内科、循環器内科、消化器内科(胃腸内科)、小児科、脳神経外科	松山2-23-13	098-861-8618