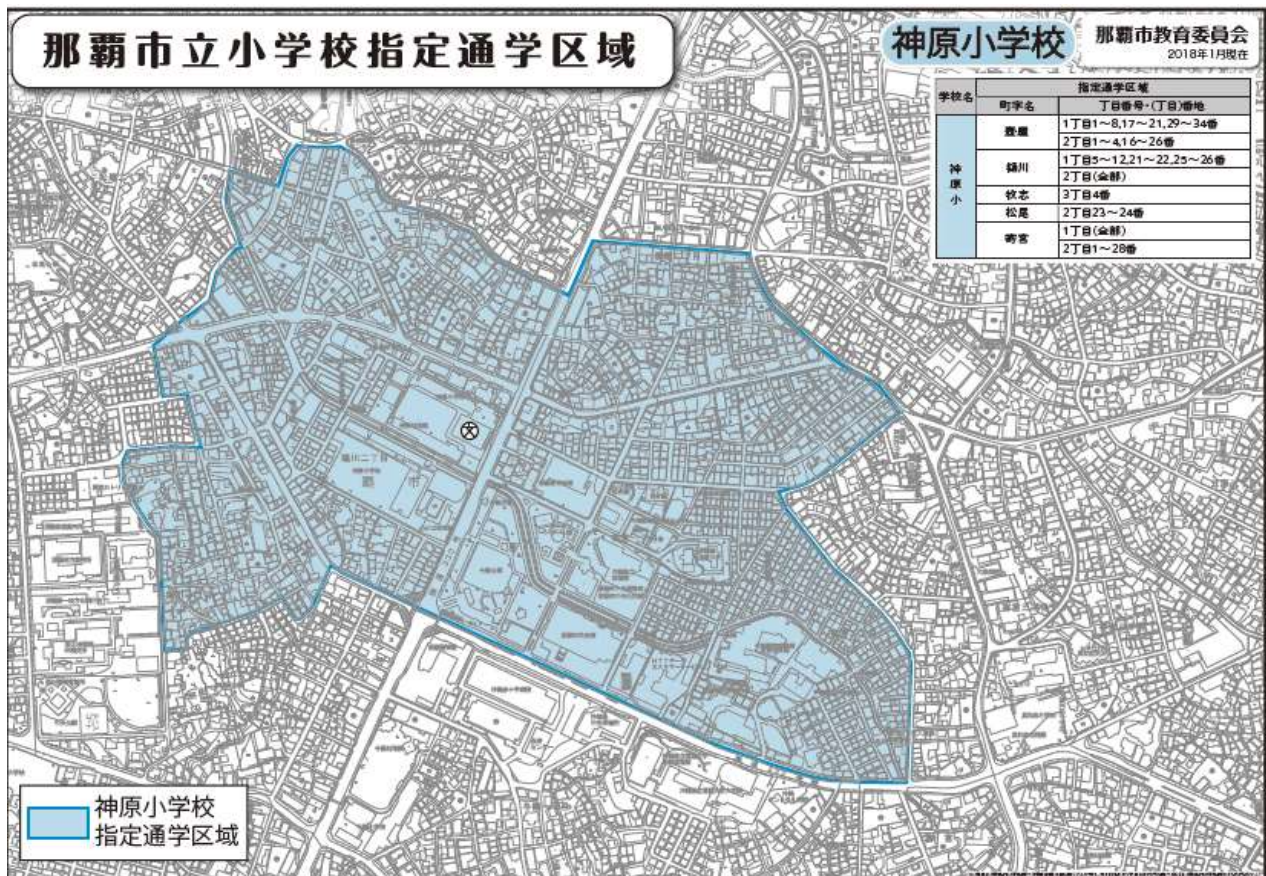


No.	13	神原小学校区
-----	----	--------

校区域
(所管:教育委員会 学務課) H30.1 現在

町字名	丁目番号	町字名	丁目番号	町字名	丁目番号
壺屋	1丁目～8、17～21、 29～34番	樋川	1丁目5～12、21～22、 25～26番	寄宮	1丁目 (全部)
	2丁目1～4、16～26番		2丁目 (全部)		2丁目1～28番
牧志	3丁目4番	松尾	2丁目23～24番		



1【基本情報】

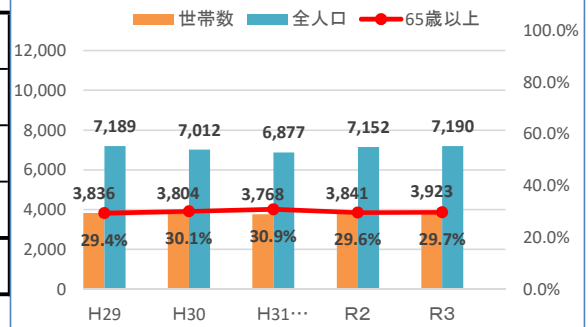
人口及び世帯数

(情報元: 那覇市住基システムの住民票データ)

R3.5.1 現在

年度	H29	H30	H31 (R1)	R2	R3
男性	3,511	3,437	3,346	3,444	3,470
女性	3,678	3,575	3,531	3,708	3,720
全人口	7,189	7,012	6,877	7,152	7,190
世帯数	3,836	3,804	3,768	3,841	3,923

世帯数・人口・高齢者率推移



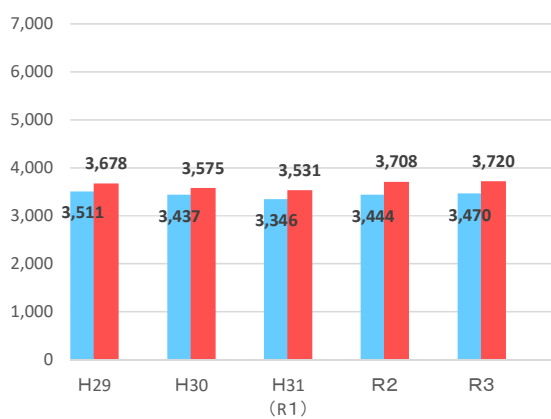
年齢別人口

(情報元: 那覇市住基システムの住民票データ)

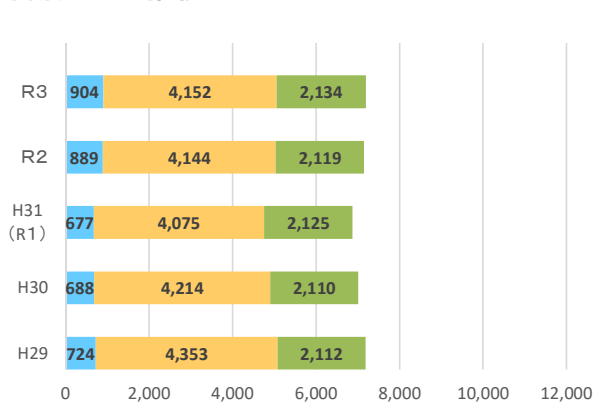
R3.5.1 現在

年度	H29	率	H30	率	H31 (R1)	率	R2	率	R3	率
0～14歳	724	10.1%	688	9.8%	677	9.8%	889	12.4%	904	12.6%
15～64歳	4,353	60.6%	4,214	60.1%	4,075	59.3%	4,144	57.9%	4,152	57.7%
65歳以上	2,112	29.4%	2,110	30.1%	2,125	30.9%	2,119	29.6%	2,134	29.7%
合計	7,189		7,012		6,877		7,152		7,190	

性別人口推移



年齢別人口推移



2【小学校情報】

神原小学校

所在地	樋川2-7-1	設立年	昭和34年4月2日
-----	---------	-----	-----------

児童数

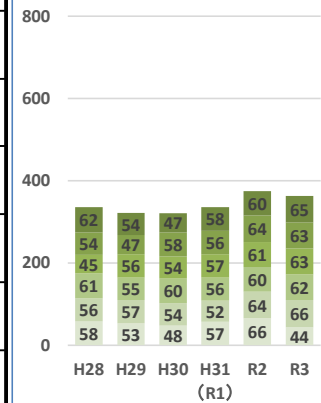
R3.5.1 現在

(所管:教育委員会 学務課)

年度	1年生	2年生	3年生	4年生	5年生	6年生	特別支援学級 (内数)	合計
H28	58	56	61	45	54	62	22	336
H29	53	57	55	56	47	54	25	322
H30	48	54	60	54	58	47	23	321
H31 (R1)	57	52	56	57	56	58	19	336
R2	66	64	60	61	64	60	29	375
R3	44	66	62	63	63	65	33	363

児童数

■ 1年生 ■ 2年生
■ 3年生 ■ 4年生



地域学校連携施設

R3.4.1 現在

(所管:教育委員会 生涯学習課)

学校名	所在地	面積(m ²)	和室
神原小学校	樋川2-7-1	140	-

3【地域情報】

自治会情報

※那覇市と連絡事務委託契約をしている自治会
※区域が複数校区に跨っている自治会も含めています。

R3.5.1 現在

(所管:まちづくり協働推進課)

自治会名	区域	加入世帯
楚辺区自治会	寄宮1丁目、壺屋2丁目	59
銘苅区自治会	寄宮1丁目8・9・10・12・13・14・15番地居住者	76
平野区自治会	寄宮1丁目	93
宮城区自治会	寄宮2丁目(17~28番)	130
宮城区南自治会	寄宮2丁目4~2丁目16	55
壺屋町民会自治会	壺屋1丁目8~34番地、 牧志3丁目7・8・21・24番地	233
松尾二丁目自治会	松尾2丁目12~24	82
自治会加入世帯数(合計)		728
自治会加入率(世帯)		18.6%

校区まちづくり協議会

(所管:まちづくり協働推進課)

R4.3.23 現在

組織名	定例会日時	定例会開催場所	連絡先

中学校区青少年健全育成協議会

(所管:教育委員会 生涯学習課)

R2.9.15 現在

組織名
神原中学校区青少年健全育成協議会

那覇市中心商店街通り会

(所管:なはまち振興課)

R4.2 現在

組織名
新栄通商店街振興組合 (愛称:サンライズなは)
壺屋やちむん通り会
太平通り商店街
新天地市場本通り会
のうれんプラザ商店会

道路ボランティア

(所管:道路管理課)

R4.1.27 現在

組織名	活動場所
壺宮通り会	壺屋南線
壺屋やちむん通り会	壺屋牧志線
宮城区自治会	寄宮11号
那覇市平和通り商店街振興組合	壺屋牧志線・松尾東線
神花きっず	壺屋松尾線の一部・約165m
沖縄銀行	市内一円(各本店、支店、出張所)
南部地区歯科医師会	市内一円(加盟各事業所周辺)
那覇市医師会	市内一円(加盟各事業所周辺)
沖縄県宅地建物取引業協会	市内一円(加盟各事業所周辺)
那覇市観光ホテル旅館事業協同組合	市内一円(加盟各事業所周辺)
琉球銀行	市内一円(各本店、支店、出張所)
沖縄海邦銀行	市内一円(各本店、支店、出張所)
イオン琉球株式会社	市内一円(加盟各事業所周辺)
リウボウストア	市内一円(加盟各事業所周辺)
金秀商事株式会社	市内一円(加盟各事業所周辺)
生活協同組合コープ沖縄	市内一円(加盟各事業所周辺)
(社)沖縄県建設業協会那覇支部	市内一円(加盟各事業所周辺)
一般社団法人沖縄県中小建設業協会 那覇支部	市内一円(加盟各事業所周辺)

グリーン・ロード・サポーター

(所管:道路管理課)

R4.1.27 現在

組織名	認定路線
株式会社 オリジン建設	壺屋松尾線の一部
南岩土建 株式会社	寄宮8号/起点から(80M)

公園ボランティア(愛護会)

(所管:公園管理課)

R4.2.14 現在

組織名	活動場所
与儀公園おはよう会	与儀公園
与儀公園噴水会	与儀公園
障害者就労支援センター さわやか	与儀公園
与儀公園桜守る会	与儀公園
すこやか	与儀公園
まわし	与儀公園
シーサー	与儀公園
与儀公園囲碁会	与儀公園
与儀公園GG友の会	与儀公園
那覇与儀ファイターズ	与儀公園
与儀公園将棋サークル	与儀公園
NPO健康太極拳与儀	与儀公園

公園ボランティア(企業)

(所管:公園管理課)

R4.2.14 現在

組織名	活動場所
大國園	与儀公園

4【防災・防犯情報】

避難所

(所管:防災危機管理課)

R4.1.31 現在

種別	施設名	住所	災害種別						備考 (電話・FAX)
			地震		津波	洪水	高潮	土砂	
			校舎等 施設	体育館					
指定	神原こども園	樋川2-7-1	○	-	○	○	○	○	電話:833-2613 FAX:同上
指定	神原小学校	樋川2-7-1	○	○	○	○	○	○	電話:917-3315 FAX:917-3355
指定	神原中学校	樋川2-8-1	×	○	○	○	○	○	電話:917-3407 FAX:917-3427

自主防災組織

(所管:防災危機管理課)

R4.1.31 現在

組織名
那覇市中心商店街連合会自主防災会
宮城区自治会自主防災会
壺宮通り会自主防災会
松尾2丁目自治会自主防災会
ライオンズマンション樋川台自主防災会

5【子ども・教育情報】**放課後児童クラブ**

フ

R3.5.1 現在

児童クラブ名	所在地
神原児童クラブ	樋川2-7-1 神原小学校内
沖縄YMCA児童クラブ	壺屋2-17-3

放課後子ども教室

(所管:教育委員会 生涯学習課)

R4.2.28 現在

内容	実施日	実施時間	実施場所
空手	火・木	16:00~17:00	神原小体育館
バドミントン教室	水・金	16:00~17:00	
和太鼓	木	18:00~20:00	神原小音楽教室
陶芸	夏休み 土日	10:00~11:00	濱子陶器所
旗頭	9月~10月	18:00~19:00	壺屋町民会館
学習支援	月~金	15:00~16:00	神原小地域連携室
学習支援	月~金	14:30~18:00	ボランティア活動センター「ハーネス」など
地域交流活動	金	15:30~16:30	与儀公園

6【健康・福祉情報】

地域包括支援センター

(所管: ちゃーがんじゅう課)

R3.6.15 現在

センター名	圏域	所在地	電話番号
那覇市地域包括支援センター 安里	安里、壺屋、牧志3丁目、 樋川2丁目、寄宮1丁目・2丁目	安里1-7-3 7F	860-2211

ふれあいデイサービス

(所管: ちゃーがんじゅう課)

R4.2.21 現在

名称	活動日(毎月)	活動時間	活動場所(住所)
わかばの会	第2・4水曜日	10:00~12:00	壺屋児童館2階(壺屋1-5-13)
サンライズ松尾	第1・2・3火曜日	10:00~12:00	松尾2丁目自治会事務所(壺屋1-1-29)
宮城原ひまわりの会	第1・2・3水曜日	10:00~12:00	宮城区自治公民館(寄宮2-27-28)
宮城区南フェアリー会	第1・2・4月曜日	10:00~12:00	宮城区南自治会館(寄宮2-14-1)
ひらの美和の会	第1・2・4月曜日	10:00~12:00	平野区自治会館(寄宮1-7-53)
ちむすがりどくろ船増原	第1・3火曜日	10:00~12:00	一般社団法人ハーネス(樋川1-30-12)

病院

(提供: 那覇市医師会)

※那覇市医師会に所属する医療機関 R3.10.27 現在

施設名	診療科目	所在地	電話番号
クリニック絆	内科	寄宮2-1-18	098-854-5531
のは耳鼻咽喉科	耳鼻咽喉科	寄宮1-31-15	098-835-4600
知念医院	内科, 小児科	樋川2-9-1 リバーサイドかみはら103	098-832-1241
脳外科クリニックくだ	脳神経外科, 内科	樋川2-1-37 なかもとビル3階	098-834-2700
安里皮膚科医院	皮膚科	壺屋2-4-3	098-854-0563
新川クリニック	内科, 消化器内科(胃腸内科), 呼吸器内科, 循環器内科	壺屋1-2-16	098-863-1511
つばや眼科	眼科	壺屋1-7-16	098-862-5004
開南皮フ科	皮膚科	松尾2-24-14	098-868-5618