



ボランティア マッチング

Let's
まちボラ!!
(まちづくりボランティア)

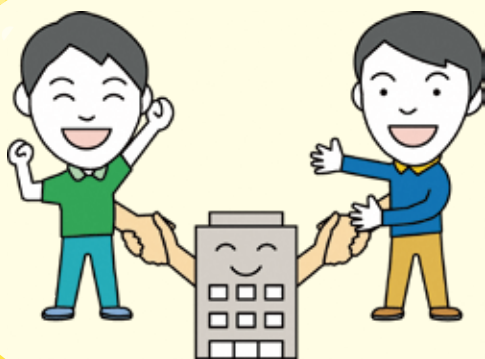
いま

ここで

あなたが

したい **まちづくり活動** を

応援 します!!



「まちづくりボランティア」とは?

地域や社会を良くするために自発的に無償で行う活動や活動する人・団体のことを言います。

問い合わせ先

なは市民活動支援センター

TEL : 098-861-5024 FAX : 098-861-5029

ボランティア情報は

人材データバンク



ホームページ

ボランティア

ボランティア人材 (個人)

- ・一般市民
- ・学生
- ・プロボノ
- ・協働大使
- ・市内外の多様な人材

※簡易登録（インターネット登録）あり
 ※登録者のボランティア保険料は市が負担

ボランティア人材 (団体)

- ・企業
- ・事業所
- ・市民活動団体
- ・ボランティアサークル
- ・学校 など

なは市民活動支援センター

マッチング



コーディネーター

ボランティアを 求める団体

マッチング依頼団体

小学校区まちづくり協議会・自治会などの地域コミュニティのほか、様々な市民活動を行う団体（法人・任意問わず、事業所、学校なども含む）

※簡易登録（インターネット登録）あり

仲間になれる

指導できる

作業できる

情報収集 情報提供 情報発信



電話・メール 市HP・SNS 掲示板 広報誌

仲間が欲しい

指導者が欲しい

作業者が欲しい

ボランティアを始めたい時

(基本的な流れ)

登録

なは市民活動支援センターに申請書提出、またはインターネット登録

探す

市ホームページ・SNS等でボランティアの募集情報を探す

連絡

やりたいボランティアを見つけたら当センターか団体へ直接連絡

調整

当センターまたは団体と直接調整
 ※マッチングのご希望に添えない場合もあることをご了承ください

活動

ボランティア活動の実施

※政治・宗教・営利活動を目的とする登録はできません。

ボランティアをお願いする時 (団体)

(基本的な流れ)

登録

なは市民活動支援センターに「マッチング依頼兼登録申請書」を提出

募集

市ホームページ・SNS等でボランティアの募集

調整

対応できる方と調整

活動

ボランティア受入れ

報告

活動終了後、なは市民活動支援センターに報告書を提出

※政治・宗教・営利活動を目的とする登録はできません。

マッチングの実例



こども食堂 × 企画運営ボランティア



小学校 × 三線指導ボランティア



高齢者施設 × 傾聴ボランティア