

Let's

まちボラ!!

(まちづくりボランティア)

いま

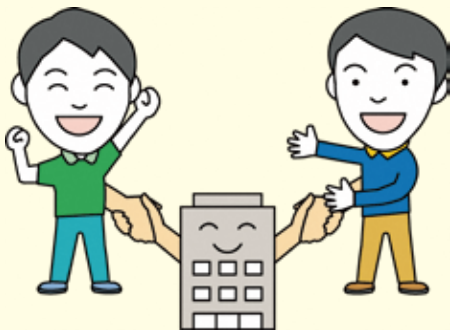
ここで

あなたが

したいまちづくり活動を

応援します!!

わくわくの出会いがわくわくの活動へ



「まちづくりボランティア」とは?

地域や社会を良くするために自発的に無償で行う活動や活動する人・団体のことを言います。

なは市民協働プラザ
(なは市民活動支援センター2・3F)
(プラザ地下駐車場あり)



交通案内

【路線バス】

那覇バス 10番「なは市民協働プラザ前」 徒歩 30秒

沖縄バス 8番「メカル1丁目」 徒歩 5分

那覇バス 11番「古島」 徒歩 7分

【ゆいレール】

「古島駅」 徒歩 7分 「おもろまち駅」 徒歩 20分

施設名称

なは市民協働プラザ

所在地 〒900-0004 那覇市銘苅2丁目3番1号

駐車場 ※有料です(減額適用あり)

お問い合わせ先

那覇市 市民文化部

まちづくり協働推進課 なは市民活動支援センター

(なは市民協働プラザ2階)

電話: 098-861-5024 FAX: 098-861-5029

まちづくり情報は

なは市民活動支援センター

ボランティア情報は

人材データバンク



ホームページ



フェイスブック



ホームページ



那覇市人材データバンク

ボランティアー

マッチング



那覇市人材データバンク (ボランティアマッチング)

概要

ボランティアとボランティアを求める団体とのマッチングを行い地域社会の課題解決につなげます！

ボランティア

ボランティア人材 (個人)

- ・一般市民
- ・学生
- ・プロボノ
- ・協働大使
- ・市内外の多様な人材

ボランティア人材 (団体)

- ・企業
- ・事業所
- ・市民活動団体
- ・ボランティアサークル
- ・学校 など

※簡易登録 (インターネット登録) あり
※登録者のボランティア保険料は市が負担

なは市民活動支援センター

マッチング



コーディネーター

ボランティアを求める団体

マッチング依頼団体

小学校区まちづくり協議会・自治会などの地域コミュニティのほか、様々な市民活動を行う団体 (法人・任意問わず、事業所、学校なども含む)

※簡易登録 (インターネット登録) あり

仲間になれる

指導できる

作業できる

情報収集 情報提供 情報発信

仲間が欲しい

指導者が欲しい

作業者が欲しい



めざす効果

市民活動団体に人材をつなげることで、活動の発展を図り、協働によるまちづくりを推進します。

ボランティアを始めたい時

(基本的な流れ)

※登録

なは市民活動支援センターに申請書提出、またはインターネット登録

探す

市ホームページ・SNS等でボランティアの募集情報を探す

連絡

やりたいボランティアを見つけたら当センターか団体へ直接連絡

調整

当センターまたは団体と直接調整
※マッチングのご希望に添えない場合もあることをご了承ください

活動

ボランティア活動の実施

ボランティアをお願いする時 (団体)

(基本的な流れ)

※登録

なは市民活動支援センターに「マッチング依頼兼登録申請書」を提出

募集

市ホームページ・SNS等でボランティアの募集

調整

対応できる方と調整

活動

ボランティア受け入れ

報告

活動終了後、なは市民活動支援センターに報告書を提出

※政治・宗教・営利活動を目的とする登録はできません。

マッチングの実例



こども食堂 × 企画運営ボランティア



小学校 × 三線指導ボランティア



高齢者施設 × 傾聴ボランティア