

日常点検のポイント

1 消火設備

- ・消火器がどこに置かれているかを確認する。
- ・消火器がすぐに取り出して使えるのか確認する。
- ・消火器の底部とその周辺が錆びていないか確認する。



- ・屋内消火栓の表示灯が点灯しているか確認する。
- ・屋内消火栓ボックスの周囲に物が置かれていないか確認する。
- ・ホースはきちんと収納されているか確認する。



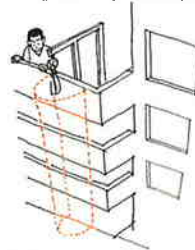
2 警報設備（自動火災報知設備、非常警報設備）

- ・電源が切れていないか確認する。
- ・非常警報設備の起動装置に容易に近づけるか確認する。
- ・自動火災報知設備の受信機のベルスイッチが停止位置になっていないか確認する。



3 避難器具

- ・避難器具に容易に近づけるか確認する。
- ・避難器具周辺に物品等がないか確認する。
- ・避難器具を使用する窓と窓から地上までの空間が使用時に支障ないか確認する。



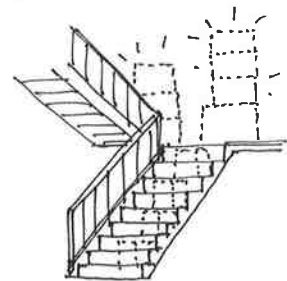
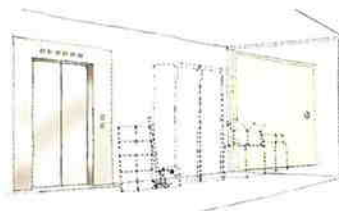
4 誘導灯

- ・誘導灯があることが分かりにくい照明、装飾品がないか確認する。
- ・誘導灯の照明が切れていないか確認する。



5 避難施設

- ・避難経路となる廊下、階段等に避難障害となる物品が放置されていないか確認する。
- ・防火戸が閉まるのに支障があるストッパー、ビールケース等がないか確認する。



**以上の項目に不備がある場合は、速やかに改善しましょう。
皆さん一人々が防火を心がけ安心して快適な環境をつくりましょう。**