

60秒で分かる！！

ヘモグロビンエーワンシー

HbA1cって  
何の検査？



# Question

採血項目の

HbA1c(ヘモグロビンA1c)は  
何が分かる検査??

# Answer

過去2か月程度の血糖値の  
平均的な状態を表す指標

HbA1c は  
血糖値とは違い

検査直前の食事<sup>や</sup>

運動に影響され

ない<sup>？</sup>のです。

血糖値と  
HbA1cは  
何が違うの？

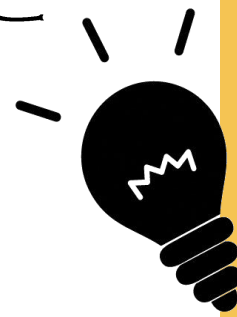
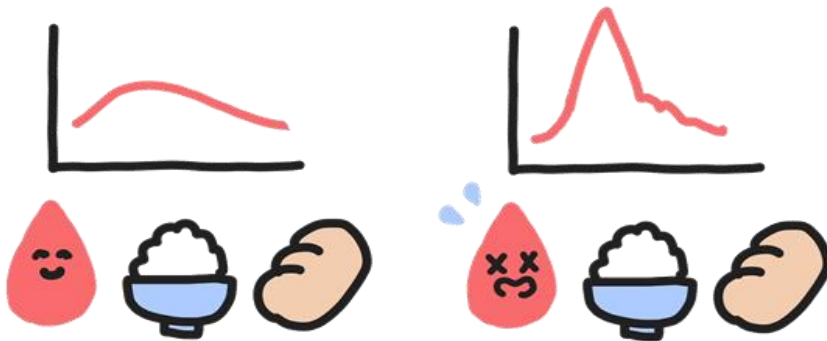


※血糖値：採血した瞬間の血液の中の糖分量

HbA1cは

# 血糖コントロール の目安

として大事な指標と  
なります。



# HbA1cによる健康状態の判定

人間ドックでの判定区分	A	B	C	D
	異常なし	軽度異常	要経過観察	要医療
HbA1cの数値	5.5%以下	5.6~ 5.9%	6.0~ 6.4%	6.5%

※日本人間ドック学会「2021年度判定区分表」

**HbA1cの値が6.5以上であれば  
治療の対象になります。**

※HbA1c高値のみで、糖尿病と診断される事はありません。

安心してください

那覇市の国保加入者の方は  
検査結果を基に  
無料で  
健康のアドバイスを行って  
いますよ。



お問い合わせは  
那覇市健康増進課まで  
☎098-853-7961