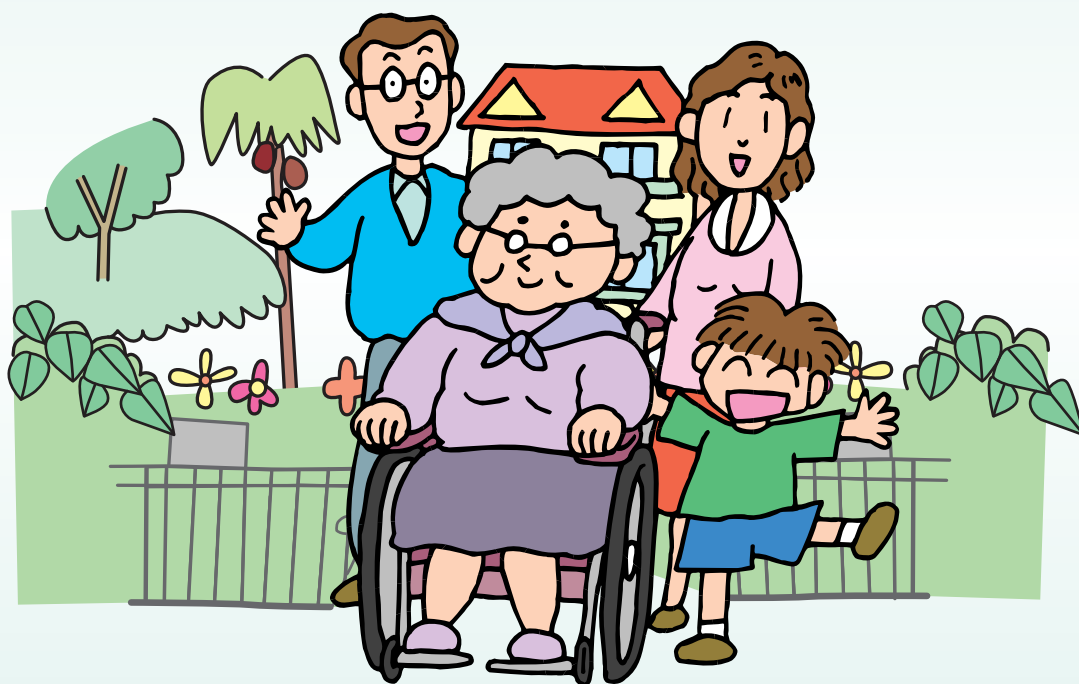


第 2 次 那霸市地域福祉計画



平成22年 3月
那 霸 市

は じ め に



今日、少子高齢化や核家族化が進み、高齢者の介護負担、子育て不安など身近な生活課題が増えてきています。さらに、地域の人間関係の希薄化などにより、市民一人ひとりの抱える悩みや生活課題は複雑、多様化しています。

住民一人ひとりの悩みや多様な生活課題を、公的な福祉サービスだけで解決するのは困難であり、これからは地域住民を中心とした「地域における新たな支え合い」を育み、地域の課題を地域で解決していく「地域福祉」の推進が求められています。

これからは住民のみなさんと協働し、共に助け合う「共助」が必要不可欠であると思います。

そのため、本市では平成 17 年 3 月に策定した那覇市地域福祉計画の指針を引き継ぎ、このたび、平成 21 年度から平成 25 年度を計画期間とする第 2 次那覇市地域福祉計画を策定いたしました。

本計画では、「赤ちゃんからお年寄り みんなが主役 なはのまち ～支え合い あんしん育む ゆいまーる～」を基本理念とし、地域の誰もが健やかに安心して暮らせる地域づくりを目指しています。

市では、この計画をもとに、市民や健康福祉団体、事業所等と協働して取り組みを進めてまいりますので、引き続きご理解とご協力を賜りますようお願い申し上げます。

結びに、本計画の策定にご尽力いただきました那覇市保健福祉医療審議会の委員の皆様をはじめ、那覇市社会福祉協議会、那覇市民生委員児童委員連合会、那覇市自治会長会連合会、その他関係者の皆様に心からお礼を申し上げます。

平成 22 年 3 月

那覇市長 翁 長 雄 志

<目 次>

■ 第1章 計画の見直しにあたって

1	計画策定の背景	1
2	本市での取り組み	2
3	計画の位置付け	3
4	計画期間	4
5	計画の進捗管理	4
6	市民アンケート	5

■ 第2章 計画の基本的な考え方

1	計画の基本理念	7
2	地域福祉を展開する上での視点	8
3	今回の改正のポイント	9
4	施策の体系図	10

■ 第3章 計画の目標と取り組み

(目標1)	住民による支え合いで地域力を育む	11
(目標2)	地域で必要な人に最適な支援が届く仕組みをつくる	25
(目標3)	安心・安全で快適なまちづくりを推進する	31

■ 進捗管理表

		39
--	--	----

■ 資料編

1	計画の策定経過	41
2	用語説明	48