

5. 生活保護（保護課）

生活保護制度は、困窮世帯に対して、健康で文化的な最低限度の生活を保障するとともに、その自立を助長することを目的としています。

1) 生活保護の現状と動向

本市の生活保護の動向は、昭和 47 年度以降一貫して増加傾向で推移してきましたが、昭和 56 年度の被保護世帯 3,708 世帯、被保護人員 9,363 人、保護率（被保護人員／管内人口×1,000）31.11%をピークに年々減少の傾向を示し、平成 5 年度では被保護世帯 3,245 世帯、被保護人員 5,788 人、保護率 18.96%と最低値を示した以後は再び増加傾向に転じ、平成 30 年度では被保護世帯 9,836 世帯、被保護人員 12,745 人、保護率 39.53%と昭和 56 年度のピークを超える保護率になっています。

一方、世帯の構成人員を被保護者調査時で見ると、単身世帯の比率が昭和 47 年度で 34.7%、昭和 55 年度で 40.0%、昭和 60 年度が 46.8%と年々その比率が増加し、平成 30 年度においては 80.5%と全被保護世帯の 8 割を単身世帯が占めるようになっています。

また、被保護者調査時での被保護人員の年齢階級変化では、0 歳～14 歳において昭和 47 年度には 37.6%を占めていたのが年々減少し、平成 30 年度では 7.3%となっています。これとは逆に 60 歳以上においては昭和 55 年度以降毎年のように上昇し続け、平成 30 年度では 59.9%を占めるようになり、被保護人員の約 6 割を 60 歳以上の高齢者が占めています。全国でも単身世帯の比率、年齢階級変化、ともに同じ状況がみられます。

生活保護世帯を世帯類型別で分類した場合、平成 30 年度においては高齢者世帯が 52.5%、母子世帯が 4.6%、傷病・障害世帯が 32.9%、その他の世帯が 10.0%と、高齢者世帯＞傷病・障害世帯＞その他の世帯＞母子世帯の順序となっています。これは、全国、沖縄県ともに同じ傾向です。また世帯類型別世帯数の年次推移をみても、高齢者世帯の割合が概ね増加している一方で、母子世帯の割合は遞減傾向にあります。

ここで生活保護の申請・開始・廃止の状況を見ると、福祉相談室において生活の困窮で相談を受けたものは、平成 30 年度は相談実件数が 1,951 件、そのうち新規で相談を受けた件数は 1,131 件となっており、生活保護の申請が受理された件数は 1,230 件です。

また、平成 30 年度の生活保護の受給要件調査・判定により、取下げ・却下となったケースは 78 件、開始ケースは 1,126 件、廃止ケースは 845 件となっております。

最後に、生活保護支出額をみると、平成 30 年度は約 220 億 5,264 万円で、昭和 47 年度の約 6 億 7,985 万円と比較して約 32 倍になっています。

生活保護費の全体に占める生活扶助費の割合は、昭和 47 年度の 66.9%から平成 30 年度には 29.1%と縮小していますが、医療扶助費の割合が昭和 47 年度の 21.9%から平成 30 年度には 52.1%と拡大しています。昭和 60 年以降は医療扶助の占める割合が生活扶助よりも高くなっているのが特徴です。

なお、平成 12 年度から新たに介護扶助が導入されましたが、平成 30 年度における生活保護費の全体に占める介護扶助費の割合は 3.0%となっています。

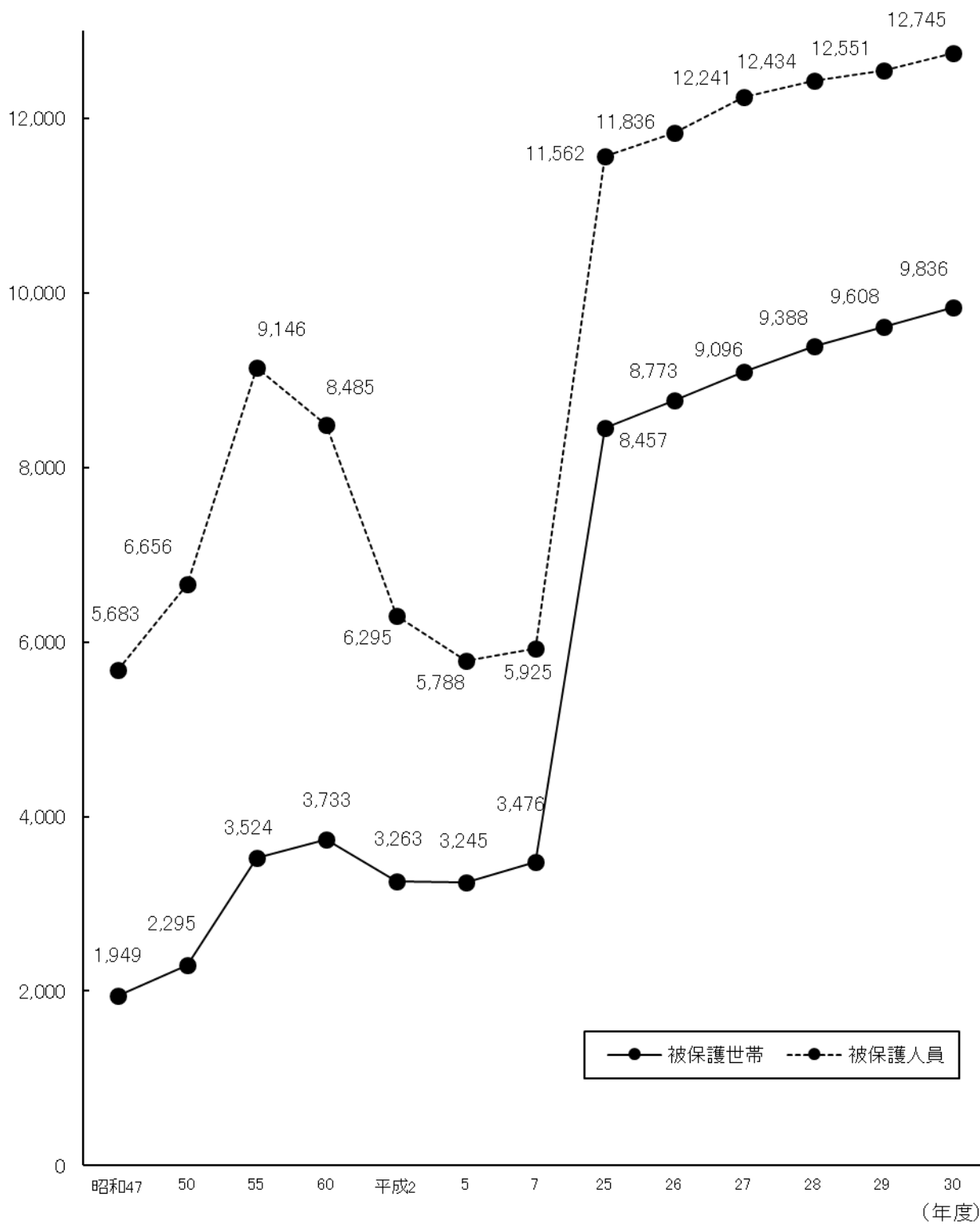
2) 被保護世帯・人員状況

平成 30 年度の被保護世帯・人員数は、年度平均で 9,836 世帯、12,745 人となっています。前年度と比較すると世帯数は 228 世帯、人員数は 194 人の増加となっています。また被保護人員の対前年度増減率をみると、平成 30 年度は対前年度比 1.55%の増加となっています。

1 世帯に占める被保護人員は年々減少傾向にあり、平成 30 年度では、1.30 人となっています。

(人)

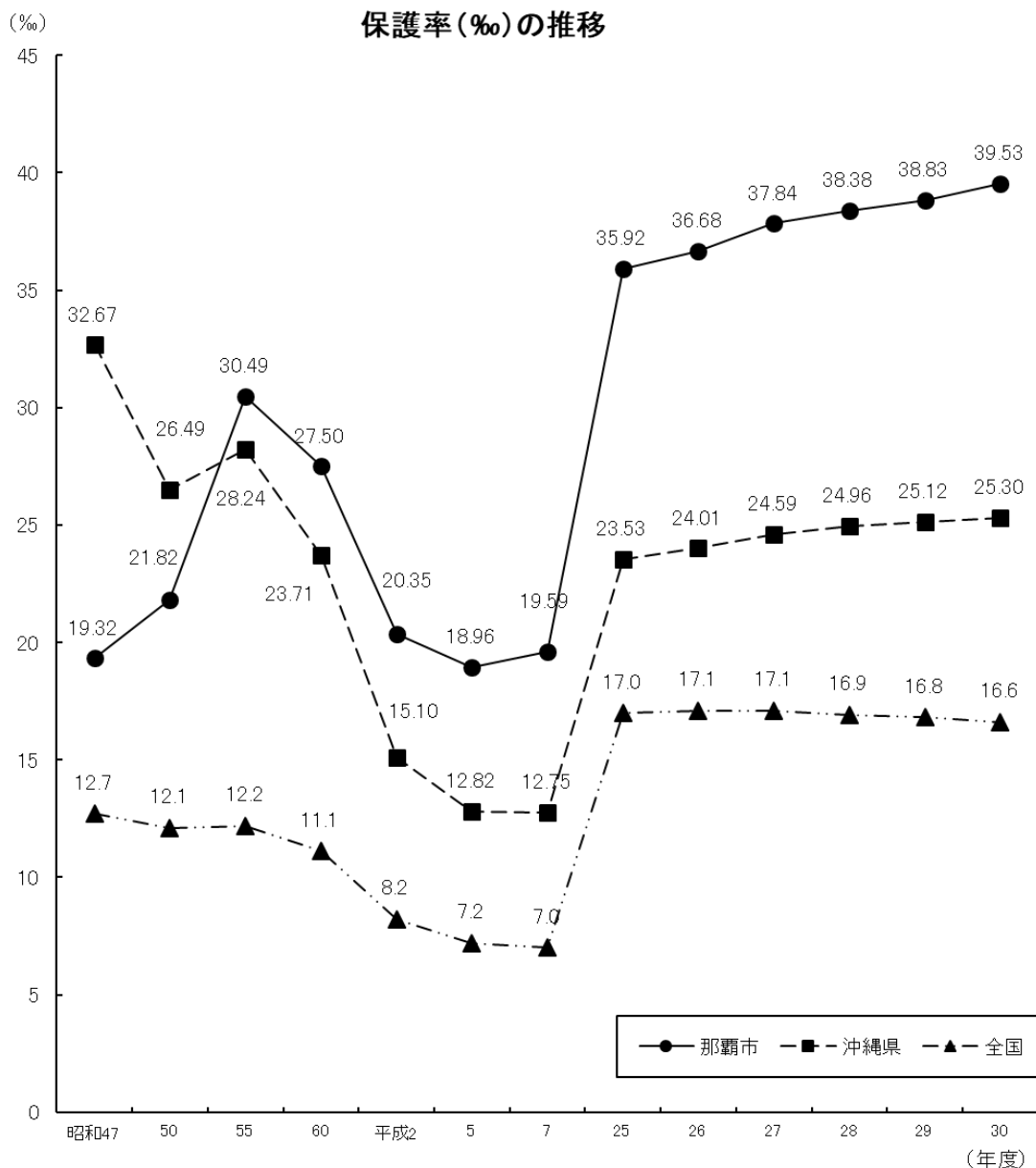
被保護世帯・人員の推移(年度平均)



3) 保護率の状況

平成30年度的那覇市の平均保護率は39.53%（前年度比0.7ポイント増）、沖縄県は25.30%（前年度比0.18ポイント増）となっています。

那覇市の場合、昭和57年度以降、平成5年度までは減少傾向で推移してきましたが、平成6年度から増加に転じ、平成15・16年度はわずかに減少傾向を示しましたが、平成17年度から再び増加の傾向を示しています。



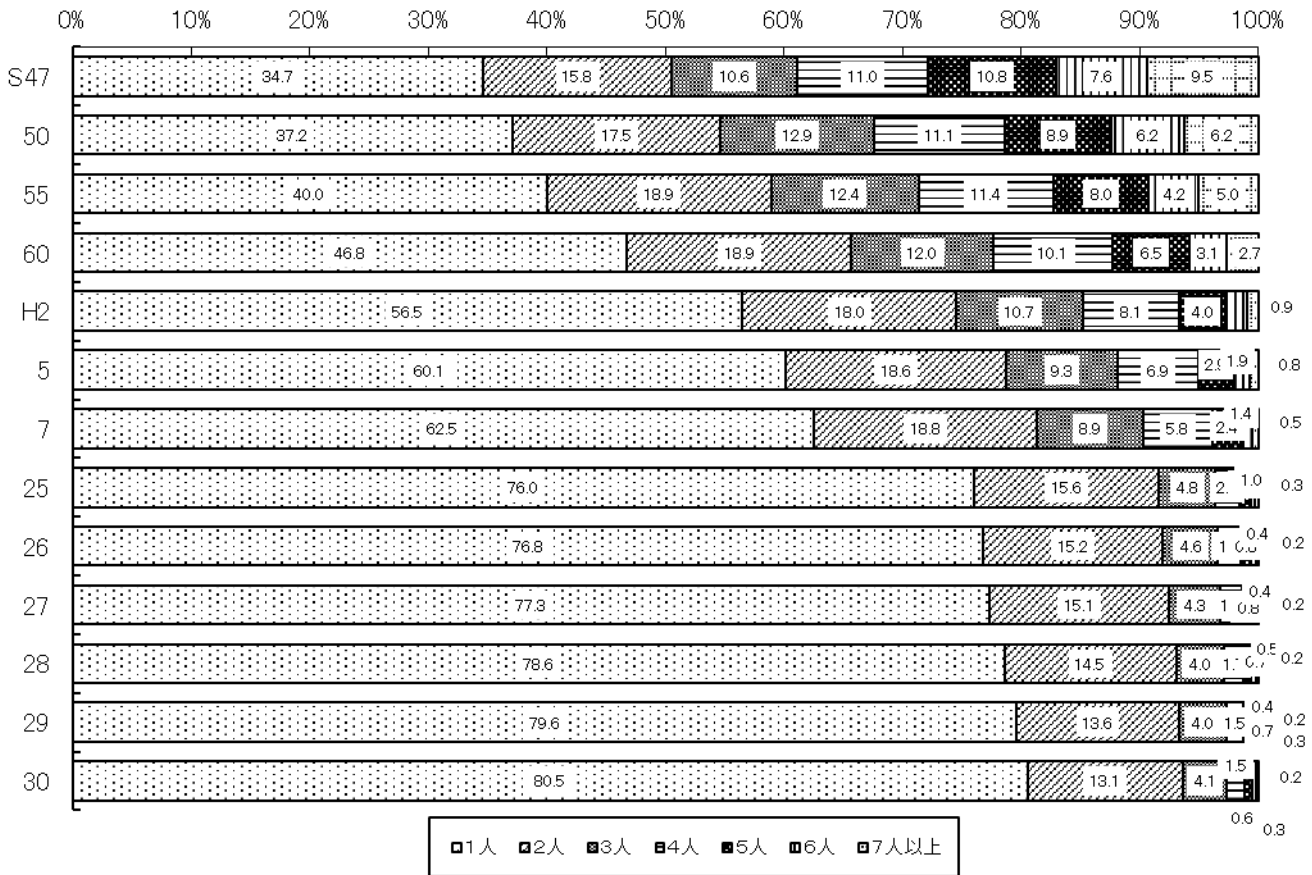
年度別保護率(%)の推移 (年度平均)

	平成20	21	22	23	24	25	26	27	28	29	30
那覇市	28.54	30.17	32.20	33.55	35.08	35.92	36.68	37.84	38.38	38.83	39.53
沖縄県	17.44	18.90	20.53	21.68	22.82	23.53	24.01	24.59	24.96	25.12	25.30
全国	12.5	14.0	15.2	16.2	16.8	17.0	17.1	17.1	16.9	16.8	16.6

4) 世帯構成人員別世帯数

保護世帯の世帯構成人員別構成比をみると、平成30年7月末現在で単身世帯が80.5%ともっとも多くなっています。また、少人数世帯等の比率の増大により、1世帯あたりの人員も減少し、平成30年度7月末現在は1.31人になっています。

世帯構成人員別世帯数の推移(構成比)



世帯構成人員別世帯数の推移(実数)

年度	1人	2人	3人	4人	5人	6人	7人以上	総数	1世帯当たり人員
昭和47	587	268	180	186	183	129	160	1,693	3.18
50	807	380	280	241	194	135	135	2,172	2.86
55	1,373	649	426	391	275	145	173	3,432	2.65
60	1,753	709	449	377	242	118	101	3,749	2.33
平成2	1,829	584	345	261	128	60	30	3,237	1.95
5	1,915	593	297	219	92	44	25	3,185	1.82
7	2,117	638	303	197	81	35	17	3,388	1.72
25	6,294	1,289	394	165	80	30	26	8,278	1.38
26	6,612	1,308	400	165	71	37	21	8,614	1.37
27	6,926	1,357	383	166	68	41	19	8,960	1.36
28	7,277	1,343	370	154	63	35	21	9,263	1.34
29	7,543	1,291	383	138	64	32	22	9,473	1.32
30	7,787	1,266	356	149	62	31	20	9,671	1.31

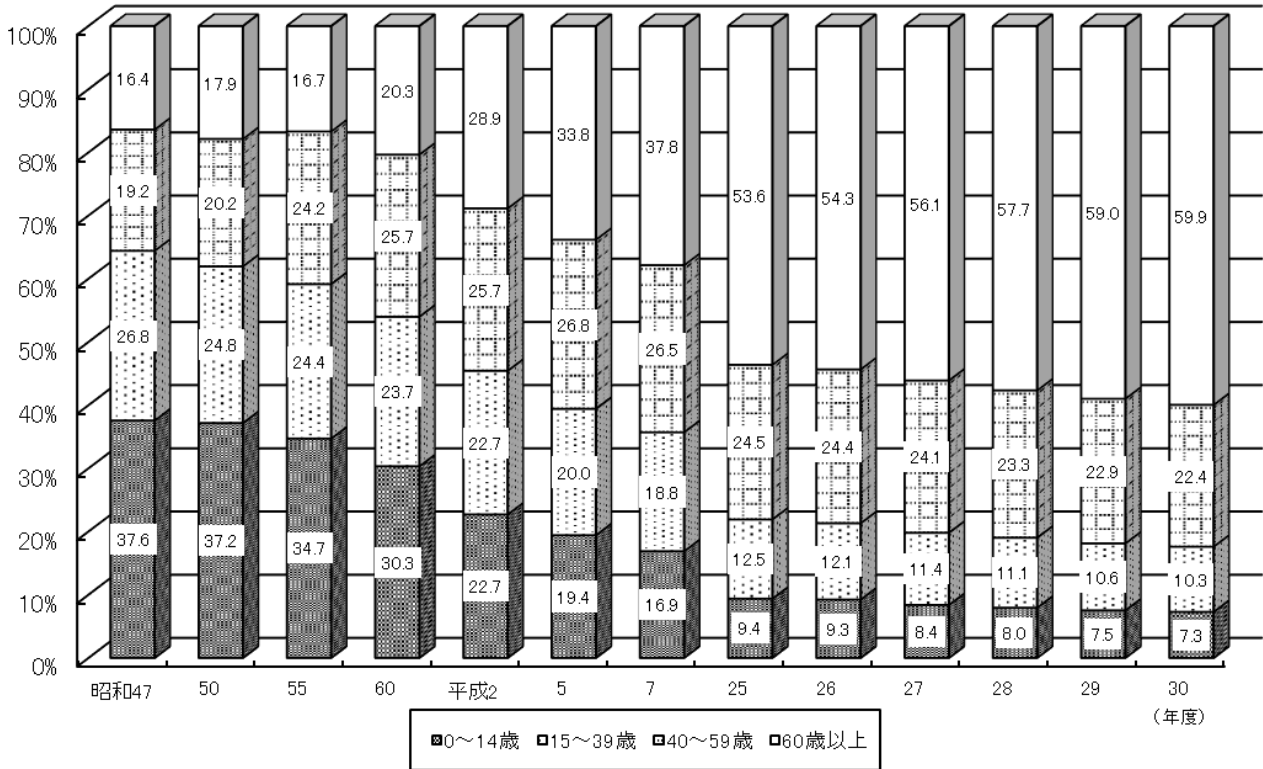
注: 各年7月1日現在(H23年度以降は7月末現在)

資料: 被保護者調査

5) 年齢階級別被保護人員

年齢階級別被保護人員を構成比でみると、平成30年7月末現在で0～14歳が7.3%、15～39歳が10.3%、40～59歳が22.4%、60歳以上が59.9%となっています。また、65歳以上のいわゆる高齢者が全体の50.4%を占めています。

年齢階級別被保護人員推移(構成比)



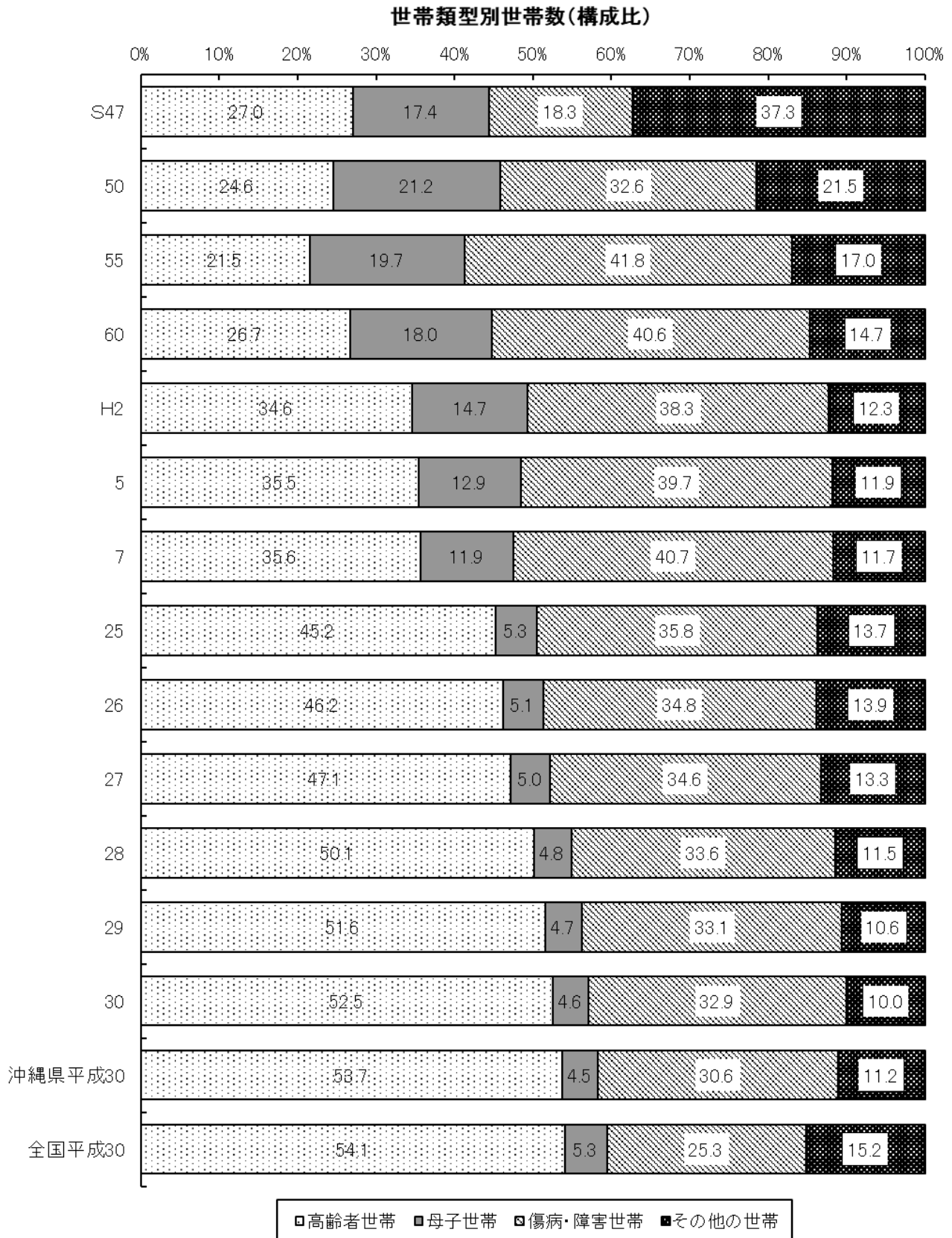
年齢階級別被保護人員の推移(実数)

年度	総数	0～14歳				15～39歳				40～59歳			60歳以上		
		0～5歳	6～11歳	12～14歳	計	15～19歳	20～29歳	30～39歳	計	40～49歳	50～59歳	計	60～64歳	65歳以上	計
昭和47	5,390	464	981	581	2,026	622	292	533	1,447	654	380	1,034	150	733	883
50	6,218	624	1,055	633	2,312	611	327	603	1,541	807	447	1,254	234	877	1,111
55	9,104	672	1,565	925	3,162	965	491	768	2,224	1,325	874	2,199	376	1,143	1,519
60	8,720	480	1,241	924	2,645	945	353	766	2,064	1,192	1,045	2,237	433	1,341	1,774
平成2	6,310	247	650	536	1,433	688	172	574	1,434	751	871	1,622	452	1,369	1,821
5	5,788	202	538	385	1,125	558	186	413	1,157	762	787	1,549	495	1,462	1,957
7	5,886	221	445	329	995	499	196	412	1,107	792	765	1,557	557	1,670	2,227
25	11,491	285	478	316	1,079	477	331	632	1,440	1,127	1,685	2,812	1,347	4,813	6,160
26	11,827	287	490	317	1,094	450	344	633	1,427	1,175	1,705	2,880	1,378	5,048	6,426
27	12,184	250	469	304	1,023	461	350	579	1,390	1,223	1,714	2,937	1,344	5,490	6,834
28	12,373	259	447	279	985	430	328	612	1,370	1,238	1,646	2,884	1,277	5,857	7,134
29	12,503	233	424	286	943	429	309	585	1,323	1,248	1,615	2,863	1,236	6,138	7,374
30	12,634	246	403	273	922	429	312	562	1,303	1,201	1,634	2,835	1,208	6,366	7,574

資料：被保護者調査(各年7月1日、H23年度以降は7月末現在)

6) 世帯類型別世帯数

平成30年度の世帯類型別構成比は、高齢者世帯52.5%、母子世帯4.6%、傷病・障害世帯32.9%、その他世帯10.0%となっています。



世帯類型別世帯数の年次推移(年度平均)

年度	総 数						単身者世帯					2人以上の世帯						
	総 数	高 齢 者 世 帯	母 子 世 帯	傷 病 ・ 障 害 世 帯	そ の 他 の 世 帯	医 療 扶 助 単 給 (再掲)	総 数	高 齢 者 世 帯	傷 病 ・ 障 害 世 帯	そ の 他 の 世 帯	医 療 扶 助 単 給 (再掲)	総 数	高 齢 者 世 帯	母 子 世 帯	傷 病 ・ 障 害 世 帯	そ の 他 の 世 帯	医 療 扶 助 単 給 (再掲)	
実 数	S47	1,919	519	333	351	716	(-)	-	-	-	-	(-)	-	-	-	-	-	(-)
	50	2,259	556	480	737	486	(104)	818	403	337	78	(74)	1,441	153	480	400	408	(30)
	55	3,519	758	694	1,470	597	(265)	1,411	620	699	92	(165)	2,108	138	694	771	505	(100)
	60	3,728	996	671	1,514	547	(384)	1,757	818	845	94	(270)	1,971	178	671	669	453	(114)
	H2	3,256	1,128	479	1,248	401	(368)	1,844	978	807	59	(336)	1,412	150	479	441	342	(32)
	5	3,240	1,150	419	1,287	384	(324)	1,954	1,012	881	61	(288)	1,286	138	419	406	323	(36)
	7	3,473	1,238	412	1,415	408	(318)	2,195	1,102	995	98	(283)	1,278	136	412	420	310	(35)
	25	8,433	3,896	434	2,933	1,170	(348)	6,399	3,571	2,287	541	(317)	2,034	325	434	646	629	(31)
	26	8,753	4,124	442	3,025	1,162	(355)	6,713	3,789	2,398	526	(322)	2,040	335	442	627	636	(33)
	27	9,111	4,458	443	3,066	1,144	(311)	7,074	4,100	2,462	512	(285)	2,037	359	443	604	632	(26)
	28	9,377	4,697	452	3,153	1,075	(333)	7,380	4,318	2,590	472	(301)	1,997	378	452	563	604	(32)
	29	9,597	4,951	451	3,179	1,016	(348)	7,665	4,567	2,635	463	(306)	1,932	384	451	544	553	(42)
30	9,819	5,161	448	3,229	981	(332)	7,936	4,787	2,691	458	(291)	1,883	374	448	538	523	(41)	
平成30年 沖 縄	28,722	15,431	1,301	8,782	3,207	(1,202)	23,404	14,327	7,403	1,674	(1,092)	5,318	1,104	1,301	1,380	1,533	(111)	
平成30年 全 国	1,629,135	882,026	86,578	412,274	248,257	(-)	1,316,804	804,873	347,040	164,891	(-)	312,331	77,153	86,578	65,234	83,366	(-)	
構 成 比	S47	100	27.0	17.4	18.3	37.3	(-)	-	-	-	-	(-)	-	-	-	-	-	(-)
	50	100	24.6	21.2	32.6	21.5	(4.6)	100	49.3	41.2	9.5	(18.4)	100	10.6	33.3	27.8	28.3	(19.6)
	55	100	21.5	19.7	41.8	17.0	(7.5)	100	43.9	49.5	6.5	(26.6)	100	6.5	32.9	36.6	24.0	(72.5)
	60	100	26.7	18.0	40.6	14.7	(10.3)	100	46.6	48.1	5.4	(33.0)	100	9.0	34.0	33.9	23.0	(64.0)
	H2	100	34.6	14.7	38.3	12.3	(11.3)	100	53.0	43.8	3.2	(34.4)	100	10.6	33.9	31.2	24.2	(21.3)
	5	100	35.5	12.9	39.7	11.9	(10.0)	100	51.8	45.1	3.1	(28.5)	100	10.7	32.6	31.6	25.1	(26.1)
	7	100	35.6	11.9	40.7	11.7	(9.2)	100	50.2	45.3	4.5	(25.7)	100	10.6	32.2	32.9	24.3	(25.7)
	25	100	45.2	5.3	35.8	13.7	(4.1)	100	54.8	37.0	8.2	(5.0)	100	15.5	21.7	32.0	30.8	(1.5)
	26	100	46.2	5.1	34.8	13.9	(4.1)	100	55.8	35.7	8.5	(4.8)	100	16.0	21.3	31.8	30.9	(1.6)
	27	100	47.1	5.0	34.6	13.3	(3.4)	100	56.4	35.7	7.8	(4.0)	100	16.4	21.7	30.7	31.2	(1.3)
	28	100	50.1	4.8	33.6	11.5	(3.6)	100	58.5	35.1	6.4	(4.1)	100	18.9	22.6	28.2	30.2	(1.6)
	29	100	51.6	4.7	33.1	10.6	(3.6)	100	59.6	34.4	6.0	(4.0)	100	19.9	23.3	28.2	28.6	(2.2)
30	100	52.5	4.6	32.9	10.0	(3.4)	100	60.3	33.9	5.8	(3.7)	100	19.9	23.8	28.6	27.8	(2.2)	

注：世帯数には停止世帯を含めていない。

年度別生活保護扶助別支出額(決算額)の推移

(単位:千円、%)

扶助内容		昭和47	50	55	60	平成2	7	25	26	27	28	29	30
実 数	生活扶助	455,028	1,070,879	2,550,737	3,060,942	2,548,666	2,834,293	6,203,912	6,402,180	6,350,699	6,466,106	6,443,840	6,412,807
	住宅扶助	41,635	135,311	537,432	798,832	788,162	913,734	2,740,099	2,853,502	2,950,748	3,051,309	3,126,332	3,199,856
	教育扶助	27,912	78,072	166,949	177,583	109,721	74,295	111,573	111,566	109,061	102,031	101,108	86,997
	介護扶助	-	-	-	-	-	-	537,700	579,282	604,871	634,020	634,738	652,425
	医療扶助	148,875	421,583	1,927,269	3,149,663	3,595,998	4,736,447	9,953,349	10,196,247	10,793,038	10,734,764	11,311,959	11,488,801
	その他の扶助	1,377	3,124	9,735	8,587	6,690	8,240	84,992	87,339	88,856	87,941	92,068	99,843
	施設・委託事務費	5,030	13,597	31,465	39,695	32,772	48,722	94,713	101,689	111,271	110,494	109,251	111,916
	総 数	679,857	1,722,566	5,223,587	7,235,302	7,082,009	8,615,731	19,726,338	20,331,805	21,008,544	21,186,665	21,819,296	22,052,645
構 成 比	生活扶助	66.9	62.2	48.8	42.3	36.0	32.9	31.4	31.5	30.2	30.5	29.5	29.1
	住宅扶助	6.1	7.9	10.3	11.0	11.1	10.6	13.9	14.0	14.0	14.4	14.3	14.5
	教育扶助	4.1	4.5	3.2	2.5	1.5	0.9	0.6	0.5	0.5	0.5	0.5	0.4
	介護扶助	-	-	-	-	-	-	2.7	2.8	2.9	3.0	2.9	3.0
	医療扶助	21.9	24.5	36.9	43.5	50.8	55.0	50.5	50.1	51.4	50.7	51.8	52.1
	その他の扶助	0.2	0.2	0.2	0.1	0.1	0.1	0.4	0.4	0.4	0.4	0.4	0.5
	施設・委託事務費	0.7	0.8	0.6	0.5	0.5	0.6	0.5	0.5	0.5	0.5	0.5	0.5
	総 数	100	100	100	100	100	100	100	100	100.0	100.0	100.0	100.0
指 数	生活扶助	100	235.3	560.6	672.7	560.1	622.9	1363.4	1407.0	1395.7	1421.0	1416.1	1409.3
	住宅扶助	100	325.0	1290.8	1918.7	1893.0	2194.6	6581.2	6853.6	7087.2	7328.7	7508.9	7685.5
	教育扶助	100	279.7	598.1	636.2	393.1	266.2	399.7	399.7	390.7	365.5	362.2	311.7
	介護扶助	-	-	-	-	-	-	369.1	397.7	415.2	435.2	435.7	447.9
	医療扶助	100	283.2	1294.6	2115.6	2415.4	3181.5	6685.7	6848.9	7249.7	7210.6	7598.3	7717.1
	その他の扶助	100	226.9	707.0	623.6	485.8	598.4	6172.3	6342.7	6452.9	6386.4	6686.1	7250.8
	施設・委託事務費	100	270.3	625.5	789.2	651.5	968.6	1883.0	2021.7	2212.1	2196.7	2172.0	2225.0
	総 数	100	253.4	768.3	1064.2	1041.7	1267.3	2901.5	2990.6	3090.1	3116.3	3209.4	3243.7

注: 47年度は11ヶ月分

注: 指数、介護扶助は13年度を100とする。

7) 町字別被保護者の状況 (平成30年8月末現在)

本庁管内

町字名	人口	被保護世帯		保護率 (%)
		世帯	人員	
曙 1丁目	1,521	82	109	71.66
曙 2丁目	1,441	77	97	67.31
曙 3丁目	2,010	156	211	104.98
旭 町	178	0	0	0.00
字 安 謝	3,800	165	226	59.47
安 謝 1丁目	1,881	7	9	4.78
安 謝 2丁目	3,015	60	66	21.89
字 天 久	2,716	117	174	64.06
天 久 1丁目	2,050	0	0	0.00
天 久 2丁目	2,731	10	10	3.66
泉 崎 1丁目	1,816	71	97	53.41
泉 崎 2丁目	1,249	14	19	15.21
字 上 之 屋	1,215	74	81	66.67
上 之 屋 1丁目	1,651	13	13	7.87
奥 武 山 町	240	0	0	0.00
おもしろまち 1丁目	1,172	0	0	0.00
おもしろまち 2丁目	1,432	1	1	0.70
おもしろまち 3丁目	1,302	0	0	0.00
おもしろまち 4丁目	2,110	3	6	2.84
久 米 1丁目	1,393	34	46	33.02
久 米 2丁目	1,790	46	57	31.84
久 茂 地 1丁目	92	1	1	10.87
久 茂 地 2丁目	968	33	39	40.29
久 茂 地 3丁目	583	18	24	41.17
古 波 蔵 3丁目	3,279	143	198	60.38
古 波 蔵 4丁目	901	39	61	67.70
楚 辺 1丁目	1,405	42	52	37.01
楚 辺 2丁目	2,609	85	105	40.25
楚 辺 3丁目	545	6	7	12.84
辻 1丁目	1,567	98	121	77.22
辻 2丁目	942	154	171	181.53
辻 3丁目	0	0	0	0.00
壺 川 1丁目	1,355	60	90	66.42
壺 川 2丁目	1,484	19	30	20.22
壺 川 3丁目	930	89	128	137.63
壺 屋 1丁目	2,134	131	153	71.70
泊 1丁目	2,955	47	63	21.32
泊 2丁目	1,693	36	41	24.22
泊 3丁目	1,575	44	50	31.75
通 堂 町	0	0	0	0.00
西 1丁目	1,468	83	102	69.48
西 2丁目	1,381	27	34	24.62
西 3丁目	1,402	50	81	57.77
東 樋 町	1,085	20	25	23.04
樋 川 1丁目	2,751	158	202	73.43
樋 川 2丁目	668	18	26	38.92
前 島 1丁目	1,253	39	52	41.50
前 島 2丁目	1,647	76	107	64.97
前 島 3丁目	1,178	70	85	72.16
牧 志 1丁目	1,416	28	31	21.89
牧 志 2丁目	2,076	60	73	35.16
牧 志 3丁目	2,092	139	161	76.96
松 尾 1丁目	1,759	32	37	21.03
松 尾 2丁目	2,638	100	116	43.97
松 山 1丁目	990	21	26	26.26
松 山 2丁目	924	19	24	25.97
港 町 1丁目	42	0	0	0.00
港 町 2丁目	298	10	13	43.62
港 町 3丁目	0	0	0	0.00
港 町 4丁目	0	0	0	0.00
字 銘 苅	1,135	52	73	64.32
銘 苅 1丁目	1,974	46	91	46.10
銘 苅 2丁目	1,790	0	0	0.00
銘 苅 3丁目	1,725	4	4	2.32
山 下 町	2,075	77	99	47.71

町字名	人口	被保護世帯		保護率 (%)
		世帯	人員	
若 狭 1丁目	897	31	40	44.59
若 狭 2丁目	1,385	47	60	43.32
若 狭 3丁目	2,183	150	179	82.00
垣 花 町	0	0	0	0.00
垣 花 1丁目	0	0	0	0.00
垣 花 2丁目	0	0	0	0.00
垣 花 3丁目	68	0	0	0.00
住 吉 町 1丁目	0	0	0	0.00
住 吉 町 2丁目	0	0	0	0.00
住 吉 町 3丁目	0	0	0	0.00
本 庁 管 内 計	100,030	3,332	4,297	42.96

真和志管内

町字名	人口	被保護世帯		保護率 (%)
		世帯	人員	
古 波 蔵 1丁目	2,809	110	133	47.35
古 波 蔵 2丁目	2,014	108	155	76.96
壺 屋 2丁目	2,004	110	140	69.86
字 与 儀	3,509	166	225	64.12
与 儀 1丁目	1,410	70	83	58.87
与 儀 2丁目	1,704	99	145	85.09
字 安 里	3,712	151	185	49.84
安 里 1丁目	574	86	92	160.28
安 里 2丁目	889	3	3	3.37
安 里 3丁目	968	93	103	106.40
字 上 間	3,766	79	105	27.88
上 間 1丁目	1,075	29	34	31.63
字 国 場	11,358	471	582	51.24
字 識 名	1,476	13	23	15.58
識 名 1丁目	2,237	99	142	63.48
識 名 2丁目	1,012	25	32	31.62
識 名 3丁目	2,264	62	83	36.66
識 名 4丁目	735	8	8	10.88
字 大 道	3,291	158	181	55.00
字 仲 井 真	4,586	88	148	32.27
長 田 1丁目	1,968	109	150	76.22
長 田 2丁目	5,347	238	329	61.53
繁 多 川 1丁目	2,867	98	136	47.44
繁 多 川 2丁目	1,764	90	109	61.79
繁 多 川 3丁目	1,730	113	142	82.08
繁 多 川 4丁目	1,814	57	77	42.45
繁 多 川 5丁目	2,020	89	127	62.87
字 古 島	307	10	11	35.83
古 島 1丁目	1,401	11	19	13.56
古 島 2丁目	2,004	12	14	6.99
字 真 地	3,824	61	99	25.89
真 嘉 比 1丁目	1,583	10	11	6.95
真 嘉 比 2丁目	2,522	15	18	7.14
真 嘉 比 3丁目	1,386	6	8	5.77
松 島 1丁目	1,188	10	13	10.94
松 島 2丁目	1,032	10	10	9.69
字 松 川	2,897	201	227	78.36
松 川 1丁目	1,384	53	65	46.97
松 川 2丁目	1,388	65	84	60.52
松 川 3丁目	2,342	141	169	72.16
三 原 1丁目	2,170	114	155	71.43
三 原 2丁目	2,825	96	137	48.50
三 原 3丁目	1,683	45	62	36.84
字 寄 宮	564	46	53	93.97
寄 宮 1丁目	1,681	68	78	46.40
寄 宮 2丁目	2,662	106	139	52.22
寄 宮 3丁目	1,656	149	181	109.30
真 和 志 管 内 計	105,402	4,051	5,225	49.57

首里管内

町字名	人口	被保護世帯		保護率 (%)
		世帯	人員	
赤田町 1丁目	365	3	4	10.96
赤田町 2丁目	406	1	2	4.93
赤田町 3丁目	168	16	16	95.24
赤平町 1丁目	323	19	19	58.82
赤平町 2丁目	710	19	26	36.62
池端町	162	2	2	12.35
石嶺町 1丁目	2,922	16	32	10.95
石嶺町 2丁目	6,372	166	253	39.70
石嶺町 3丁目	3,822	70	89	23.29
石嶺町 4丁目	8,746	165	206	23.55
大名町 1丁目	1,740	9	10	5.75
大名町 2丁目	822	10	14	17.03
大名町 3丁目	1,783	66	101	56.65
大中町 1丁目	448	7	9	20.09
大中町 2丁目	237	1	2	8.44
金城町 1丁目	533	5	8	15.01
金城町 2丁目	353	3	3	8.50
金城町 3丁目	277	1	1	3.61
金城町 4丁目	1,017	2	4	3.93
儀保町 1丁目	350	2	2	5.71
儀保町 2丁目	192	2	3	15.63
儀保町 3丁目	334	1	1	2.99
儀保町 4丁目	451	1	3	6.65
久場川町 1丁目	1,351	20	31	22.95
久場川町 2丁目	2,595	90	131	50.48
崎山町 1丁目	573	1	1	1.75
崎山町 2丁目	213	4	5	23.47
崎山町 3丁目	469	2	2	4.26
崎山町 4丁目	691	1	1	1.45
寒川町 1丁目	829	12	15	18.09
寒川町 2丁目	739	20	28	37.89
末吉町 1丁目	703	21	25	35.56
末吉町 2丁目	1,262	8	16	12.68
末吉町 3丁目	1,667	61	73	43.79
末吉町 4丁目	437	5	10	22.88
平良町 1丁目	1,063	7	10	9.41
平良町 2丁目	520	2	3	5.77
汀良町 1丁目	404	4	5	12.38
汀良町 2丁目	502	7	9	17.93
汀良町 3丁目	1,190	63	81	68.07
当蔵町 1丁目	638	2	2	3.13
当蔵町 2丁目	621	3	8	12.88
当蔵町 3丁目	71	0	0	0.00
桃原町 1丁目	377	5	5	13.26
桃原町 2丁目	413	9	10	24.21
鳥堀町 1丁目	174	3	3	17.24
鳥堀町 2丁目	347	5	6	17.29
鳥堀町 3丁目	478	2	2	4.18
鳥堀町 4丁目	2,501	12	21	8.40
鳥堀町 5丁目	1,061	16	28	26.39
真和志町 1丁目	175	1	1	5.71
真和志町 2丁目	158	1	1	6.33
山川町 1丁目	1,318	12	16	12.14
山川町 2丁目	552	8	8	14.49
山川町 3丁目	607	10	13	21.42
首里管内計	57,232	1,004	1,380	24.11

小禄管内

町字名	人口	被保護世帯		保護率 (%)
		世帯	人員	
字 赤嶺	0	0	0	0.00
赤嶺 1丁目	1,320	2	2	1.52
赤嶺 2丁目	1,862	26	43	23.09
字 宇栄原	3,214	54	91	28.31
宇栄原 1丁目	2,136	63	81	37.92
宇栄原 2丁目	1,522	5	12	7.88
宇栄原 3丁目	3,084	105	129	41.83
宇栄原 4丁目	2,087	143	193	92.48
宇栄原 5丁目	442	7	9	20.36
宇栄原 6丁目	641	8	10	15.60
字 小禄	9,097	145	222	24.40
小禄 1丁目	4,105	129	145	35.32
小禄 2丁目	881	4	10	11.35
小禄 3丁目	829	7	11	13.27
小禄 4丁目	1,831	25	25	13.65
小禄 5丁目	1,301	10	14	10.76
字 鏡水	616	0	0	0.00
鏡水 原町	1,938	114	140	72.24
字 具志	0	0	0	0.00
具志 1丁目	1,755	20	28	15.95
具志 2丁目	1,878	20	22	11.71
具志 3丁目	2,308	4	6	2.60
字 高良	0	0	0	0.00
高良 1丁目	813	13	17	20.91
高良 2丁目	1,571	30	37	23.55
高良 3丁目	480	6	8	16.67
字 田原	1,982	31	41	20.69
田原 1丁目	1,067	0	0	0.00
田原 2丁目	301	10	10	33.22
田原 3丁目	2,122	85	145	68.33
田原 4丁目	619	0	0	0.00
字 当間	1,063	0	0	0.00
字 宮城	0	0	0	0.00
宮城 1丁目	1,398	6	6	4.29
字 安次嶺	288	0	0	0.00
字 大嶺	0	0	0	0.00
金城 1丁目	846	0	0	0.00
金城 2丁目	1,869	3	7	3.75
金城 3丁目	542	4	4	7.38
金城 4丁目	453	1	2	4.42
金城 5丁目	1,475	1	2	1.36
小禄管内計	59,736	1,081	1,472	24.64

その他

	人口	被保護世帯		保護率 (%)
		世帯	人員	
病院・施設等	-	255	258	-

管内別

	人口	被保護世帯		保護率 (%)
		世帯	人員	
本 庁	100,030	3,332	4,297	42.96
真 和 志	105,402	4,051	5,225	49.57
首 里	57,232	1,004	1,380	24.11
小 禄	59,736	1,081	1,472	24.64
そ の 他	-	255	258	-
総 数	322,400	9,723	12,632	39.18

管内福祉地図（平成30年8月末現在）
本庁管内

※数字は保護率（%）

港町 2 43.62	港町 1 0.00	曙 3 104.98	字安謝 59.47		字銘苺 64.32	
港町 3 0.00		曙 2 67.31	安謝 2 21.89		銘苺 3 2.32	
港町 4 0.00		曙 1 71.66		安謝 1 4.78	銘苺 2 0.00	
		字天久 64.06	天久 2 3.66	天久 1 0.00	おもろまち 3 0.00	おもろまち 4 2.84
		字上之屋 66.67	上之屋 1 7.87		おもろまち 2 0.70	おもろまち 1 0.00
泊 3 31.75		泊 2 24.22			泊 1 21.32	
	前島 3 72.16	前島 2 64.97	前島 1 41.50	牧志 2 35.16	牧志 3 76.96	壺屋 1 71.70
若狭 3 82.00	松山 2 25.97		牧志 1 21.89	松尾 2 43.97		樋川 2 38.92
若狭 2 43.32	松山 1 26.26	久茂地 2 40.29	久茂地 3 41.17		松尾 1 21.03	
若狭 1 44.59	久米 1 33.02	久米 2 31.84	久茂地 1 10.87	楚辺 1 37.01		樋川 1 73.43
辻 3 0.00	辻 2 181.53	辻 1 77.22	泉崎 1 53.41	泉崎 2 15.21	楚辺 3 12.84	楚辺 2 40.25
西 3 57.77	西 2 24.62	西 1 69.48	東町 23.04	旭町 0.00		壺川 1 66.42
	通堂町 0.00			壺川 3 137.63		
				壺川 2 20.22	古波蔵 3 60.38	
垣花 3 0.00	垣花 1 0.00	垣花町 0.00	奥武山町 0.00		古波蔵 4 67.70	
住吉町 3 0.00	垣花 2 0.00					
住吉町 2 0.00	住吉町 1 0.00	山下町 47.71				

真和志管内

		古島 1 13.56	古島 2 6.99	松島 2 9.69		
				松島 1 10.94		
		真嘉比 2 7.14		真嘉比 3 5.77		
		真嘉比 1 6.95	字古島 35.83			
字安里 49.84	安里 3 106.40	字松川 78.36	松川 2 60.52	松川 3 72.16	繁多川 3 82.08	
安里 2 3.37	安里 1 160.28	字大道 55.00	松川 1 46.97	繁多川 1 47.44	繁多川 2 61.79	繁多川 4 42.45
		三原 1 71.43	三原 2 48.50	三原 3 36.84	繁多川 5 62.87	字真地 25.89
		壺屋 2 69.86	寄宮 3 109.30	識名 1 63.48	識名 2 31.62	
		寄宮 1 46.40	寄宮 2 52.22		識名 3 36.66	識名 4 10.88
与儀 1 58.87			字寄宮 93.97	長田 1 76.22	長田 2 61.53	上間 1 31.63
与儀 2 85.09			字与儀 64.12			
			古波蔵 1 47.35	字国場 51.24	字仲井真 32.27	
古波蔵 2 76.96						

首里管内

末吉町 3 43.79	大名町 1 5.75	大名町 2 17.03	大名町 3 56.65	石嶺町 3 23.29	石嶺町 4 23.55		
末吉町 4 22.88	末吉町 2 12.68	末吉町 1 35.56	平良町 2 5.77	平良町 1 9.41	石嶺町 1 10.95		
	儀保町 4 6.65	儀保町 3 2.99	久場川町 1 22.95	久場川町 2 50.48	石嶺町 2 39.70		
山川町 2 14.49	桃原町 2 24.21	儀保町 2 15.63	儀保町 1 5.71	赤平町 2 36.62	汀良町 1 12.38	汀良町 2 17.93	汀良町 3 68.07
	大中町 2 8.44			赤平町 1 58.82			
山川町 1 12.14	大中町 1 20.09	桃原町 1 13.26	当蔵町 1 3.13	鳥堀 1 17.24	鳥堀町 2 17.29	鳥堀町 3 4.18	鳥堀町 4 8.40
山川町 3 21.42	池端町 12.35		当蔵町 2 12.88				鳥堀町 5 26.39
	真和志町 2 6.33	真和志町 1 5.71			赤田町 2 4.93	赤田町 3 95.24	
寒川町 2 37.89	寒川町 1 18.09	当蔵町 3 0.00	赤田町 1 10.96		崎山町 2 23.47	崎山町 3 4.26	
		金城町 1 15.01	崎山町 1 1.75				
	金城町 2 8.50	金城町 3 3.61	金城町 4 3.93	崎山町 4 1.45			

小禄管内

字大嶺 0.00	字鏡水 0.00	金城 1 0.00	金城 2 3.75	田原 1 0.00	田原 2 33.22	字小禄 24.40	鏡原町 72.24
	字安次嶺 0.00	赤嶺 1 1.52	金城 3 7.38	金城 5 1.36	田原 3 68.33	字田原 20.69	小禄 5 10.76
		赤嶺 2 23.09	金城 4 4.42		田原 4 0.00		小禄 2 11.35
	字当間 0.00			宇栄原 1 37.92	宇栄原 2 7.88	字宇栄原 28.31	小禄 4 13.65
字高良 0.00	字赤嶺 0.00	高良 3 16.67	宇栄原 3 41.83				宇栄原 4 92.48
		宮城 1 4.29	高良 1 20.91	高良 2 23.55		宇栄原 5 20.36	
字宮城 0.00	字具志 0.00	具志 1 15.95	具志 2 11.71		宇栄原 6 15.60		
		具志 3 2.60					

8) 福祉相談

生活保護を検討されている方へ、8人の面接相談員が生活保護の制度や主旨について説明し、正しく理解して生活保護制度を利用していただくよう申請手続きの受付を行っています。

また、相談内容によっては生活保護以外の制度利用などの情報提供や関連機関を案内しています。

9) 女性相談

自身だけではどうしても解決できないDV等男女間の問題、売春や売春に繋がるような借金、生活上の様々な問題について、女性の立場から4人の女性相談員が直接窓口で対応しています。

また必要に応じて、沖縄県女性相談所への一時保護を依頼するなど、女性の身の安全を守り、生活上の助言及び医療機関や多重債務整理のため弁護士相談等への同行を行なうなど、女性が安心して自立して暮らしていくための支援を行っています。

年度別受付相談状況 (単位：件 新規のみ)

区分	平成 25 年	平成 26 年	平成 27 年	平成 28 年	平成 29 年	平成 30 年
生活保護法	1,402 (116.8)	1,319 (109.9)	1,213 (101.1)	1,289 (107.4)	1,106 (92.2)	1,131 (94.3)
婦人相談	355 (29.6)	381 (31.8)	506 (42.2)	519 (43.3)	432 (36.0)	548 (45.7)
計	1,757 (146.4)	1,700 (141.7)	1,719 (143.3)	1,808 (150.7)	1,538 (128.2)	1,679 (139.9)

注：() 内は月平均件数です。

平成 30 年度の月別・受付相談状況

区分		4月	5月	6月	7月	8月	9月	10月	11月	12月	1月	2月	3月	合計
生活保護関係	新規相談件数	94	102	85	96	107	89	93	110	85	106	74	90	1,131
	述べ相談件数	274	298	280	258	306	243	263	323	244	265	233	267	3,254
婦人相談	相談件数	69	43	50	39	59	47	46	58	38	39	32	28	548
	延べ相談件数	129	95	116	109	131	116	131	157	127	119	113	107	1,450
合計	新規相談件数	163	145	135	135	166	136	139	168	123	145	106	118	1,679
	述べ相談件数	403	393	396	367	437	359	394	480	371	384	346	374	4,704

平成 30 年度婦人相談経路別受付の状況

区分	本人自身	警察関係	法務関係	教育関係	労働関係	他の婦人相談所	他の婦人相談員	福祉事務所	他の相談機関	社会福祉施設等	医療機関	縁故者・知人	その他	計
新規	226	0	1	4	0	0	0	41	17	3	5	3	5	305
再来	216	0	0	1	0	13	3	5	1	0	3	0	1	243

平成 30 年度婦人相談処理状況

婦人保護施設に入所	就職自営	結婚	家庭へ送還	福祉事務所へ移送	婦人相談所・婦人相談員へ移送	他府県の婦人相談所・婦人相談員へ移送	その他の関係機関・施設へ移送	助言・指導のみ	その他	計	指導述べ件数	訪問調査指導延べ件数(再掲)
0	0	0	0	0	2	0	9	537	0	548	1450	37