

## 5. 生活保護（保護課）

生活保護制度は、困窮世帯に対して、健康で文化的な最低限度の生活を保障するとともに、その自立を助長することを目的としています。

### 1) 生活保護の現状と動向

本市の生活保護の動向は、昭和47年度以降一貫して増加傾向で推移してきましたが、昭和56年度の被保護世帯3,708世帯、被保護人員9,363人、保護率（被保護人員／管内人口×1,000）31.11%をピークに年々減少の傾向を示し、平成5年度では被保護世帯3,245世帯、被保護人員5,788人、保護率18.96%と最低値を示した以後は再び増加傾向に転じ、令和元年度では被保護世帯10,113世帯、被保護人員12,982人、保護率40.35%と昭和56年度のピークを超える保護率になっています。

一方、世帯の構成人員を被保護者調査時で見ると、単身世帯の比率が昭和47年度で34.7%、昭和55年度で40.0%、昭和60年度が46.8%と年々その比率が増加し、令和元年度においては81.3%と全被保護世帯の8割を単身世帯が占めるようになっています。

また、被保護者調査時での被保護人員の年齢階級変化では、0歳～14歳において昭和47年度には37.6%を占めていたのが年々減少し、令和元年度では7.1%となっています。これとは逆に60歳以上においては昭和55年度以降毎年のように上昇し続け、令和元年度では60.9%を占めるようになり、被保護人員の6割近くを60歳以上の高齢者が占めています。全国でも単身世帯の比率、年齢階級変化、ともに同じ状況がみられます。

生活保護世帯を世帯類型別で分類した場合、令和元年度においては高齢者世帯が53.0%、母子世帯が4.3%、傷病・障害世帯が32.8%、その他の世帯が9.9%と、高齢者世帯＞傷病・障害世帯＞その他の世帯＞母子世帯の順序となっています。これは、全国、沖縄県ともに同じ傾向です。また世帯類型別世帯数の年次推移をみても、高齢者世帯の割合が概ね増加している一方で、母子世帯の割合は遞減傾向にあります。

ここで生活保護の申請・開始・廃止の状況を見ると、福祉相談室において生活の困窮で相談を受けたものは、令和元年度は相談実件数が1,986件、そのうち新規で相談を受けた件数は1,235件となっており、生活保護の申請が受理された件数は1,105件です。

また、令和元年度の生活保護の受給要件調査・判定により、取下げ・却下となったケースは166件、開始ケースは1,105件、廃止ケースは902件となっております。

最後に、生活保護支出額をみると、令和元年度は約229億4,194万円で、昭和47年度の約6億7,985万円と比較して約33倍になっています。

生活保護費の全体に占める生活扶助費の割合は、昭和47年度の66.9%から令和元年度には27.7%と縮小していますが、医療扶助費の割合が昭和47年度の21.9%から令和元年度には53.9%と拡大しています。昭和60年以降は医療扶助の占める割合が生活扶助よりも高くなっているのが特徴です。

なお、平成12年度から新たに介護扶助が導入されましたが、令和元年度における生活保護費の全体に占める介護扶助費の割合は3.0%となっています。

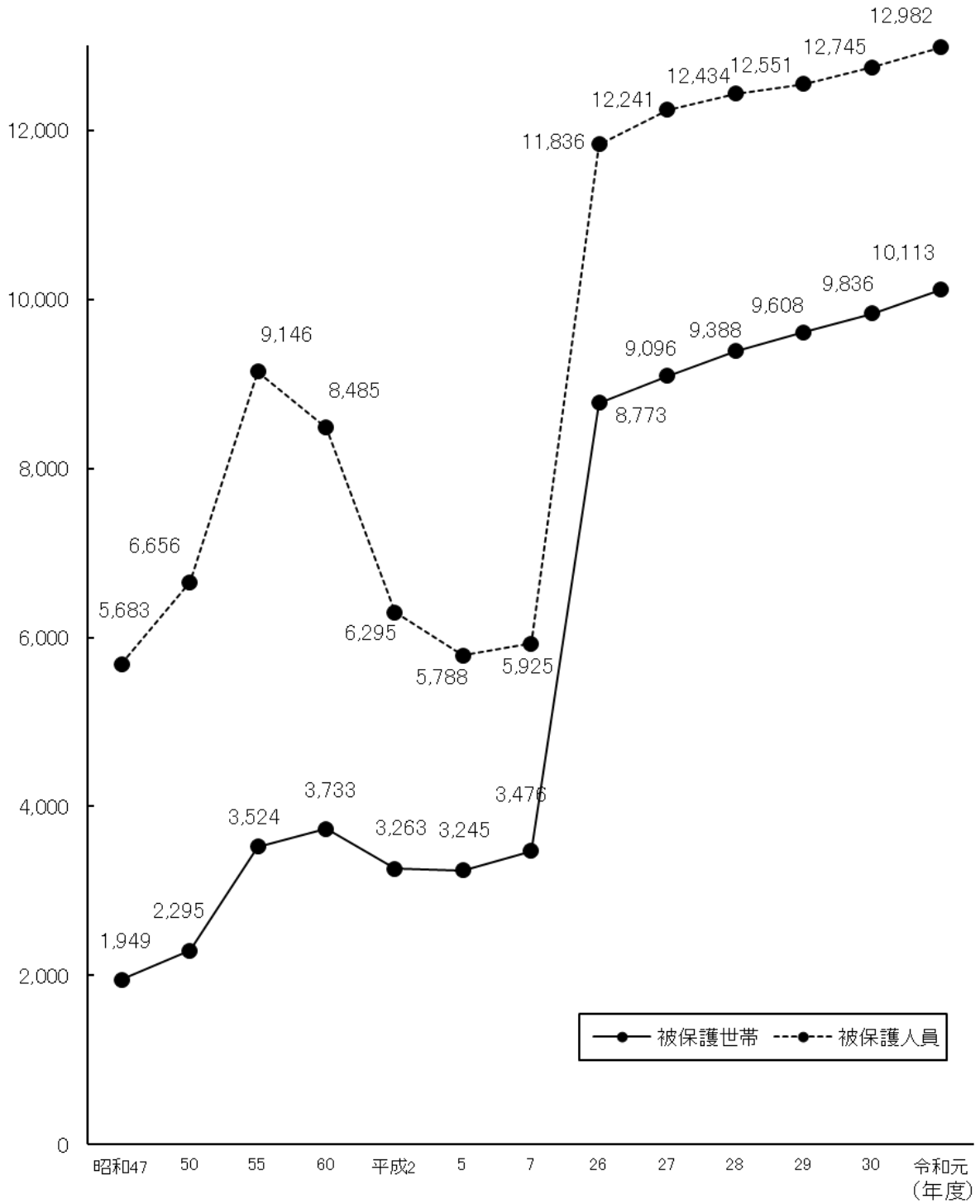
### 2) 被保護世帯・人員状況

令和元年度の被保護世帯・人員数は、年度平均で10,113世帯、12,982人となっています。前年度と比較すると世帯数は277世帯、人員数は237人の増加となっています。また被保護人員の対前年度増減率をみると、令和元年度は対前年度比1.86%の増加となっています。

1世帯に占める被保護人員は年々減少傾向にあり、令和元年度では、1.28人となっています。

(人)

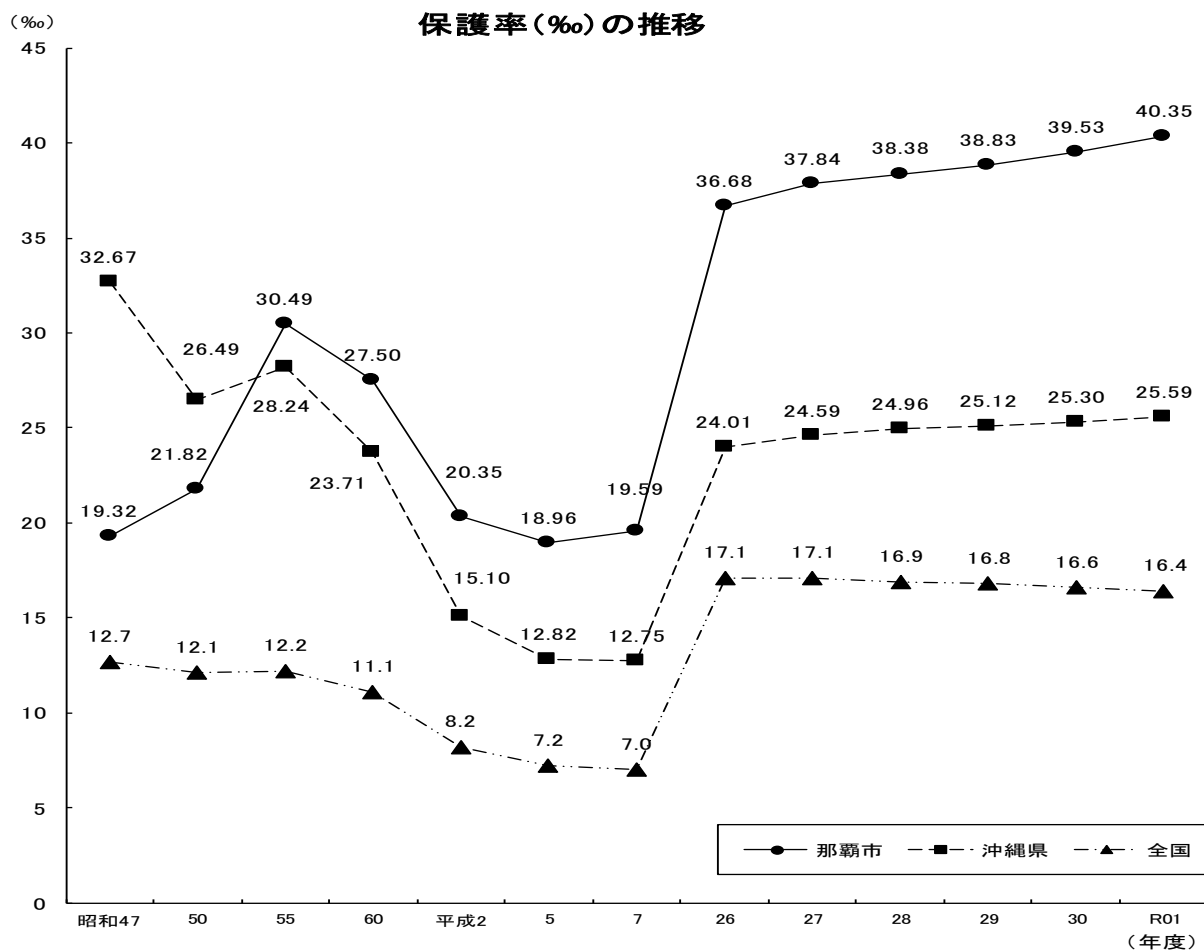
### 被保護世帯・人員の推移(年度平均)



### 3) 保護率の状況

令和元年度的那覇市の平均保護率は40.35%（前年度比0.82ポイント増）、沖縄県は25.59%（前年度比0.29ポイント増）となっています。

那覇市の場合、昭和57年度以降、平成5年度までは減少傾向で推移してきましたが、平成6年度から増加に転じ、平成15・16年度はわずかに減少傾向を示しましたが、平成17年度から再び増加の傾向を示しています。



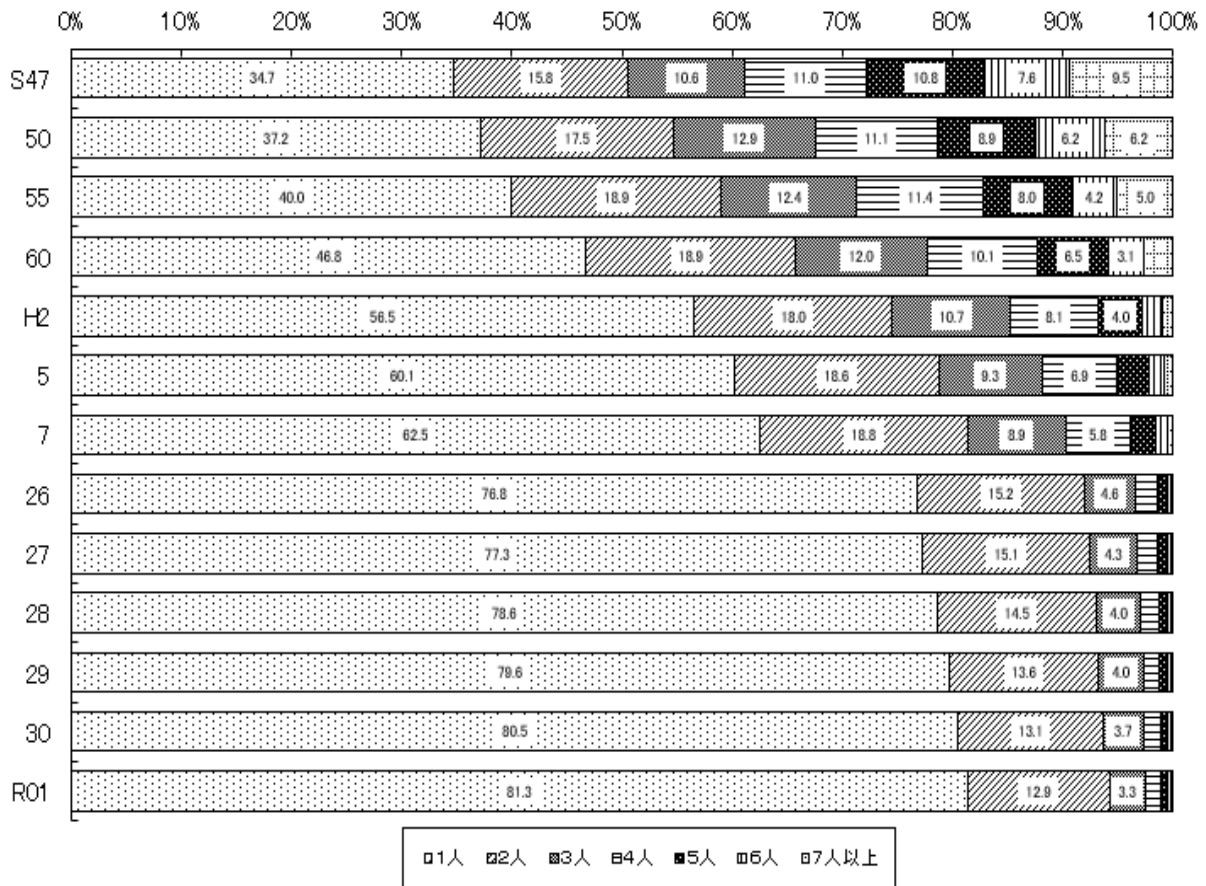
年度別保護率 (%) の推移 (年度平均)

	平成21	22	23	24	25	26	27	28	29	30	令和元
那覇市	30.17	32.20	33.55	35.08	35.92	36.68	37.84	38.38	38.83	39.53	40.35
沖縄県	18.90	20.53	21.68	22.82	23.53	24.01	24.59	24.96	25.12	25.30	25.59
全国	14.0	15.2	16.2	16.8	17.0	17.1	17.1	16.9	16.8	16.6	16.4

#### 4) 世帯構成人員別世帯数

保護世帯の世帯構成人員別構成比をみると、令和元年7月末現在で単身世帯が81.3%ともっとも多くなっています。また、少人数世帯等の比率の増大により、1世帯あたりの人員も減少し、令和元年度7月末現在は1.29人になっています。

世帯構成人員別世帯数の推移(構成比)



世帯構成人員別世帯数の推移(実数)

年度	1人	2人	3人	4人	5人	6人	7人以上	総数	1世帯当たり人員
昭和47	587	268	180	186	183	129	160	1,693	3.18
50	807	380	280	241	194	135	135	2,172	2.86
55	1,373	649	426	391	275	145	173	3,432	2.65
60	1,753	709	449	377	242	118	101	3,749	2.33
平成2	1,829	584	345	261	128	60	30	3,237	1.95
5	1,915	593	297	219	92	44	25	3,185	1.82
7	2,117	638	303	197	81	35	17	3,388	1.72
26	6,612	1,308	400	165	71	37	21	8,614	1.37
27	6,926	1,357	383	166	68	41	19	8,960	1.36
28	7,277	1,343	370	154	63	35	21	9,263	1.34
29	7,543	1,291	383	138	64	32	22	9,473	1.32
30	7,787	1,266	356	149	62	31	20	9,671	1.31
R01	8,057	1,276	324	135	65	27	23	9,907	1.29

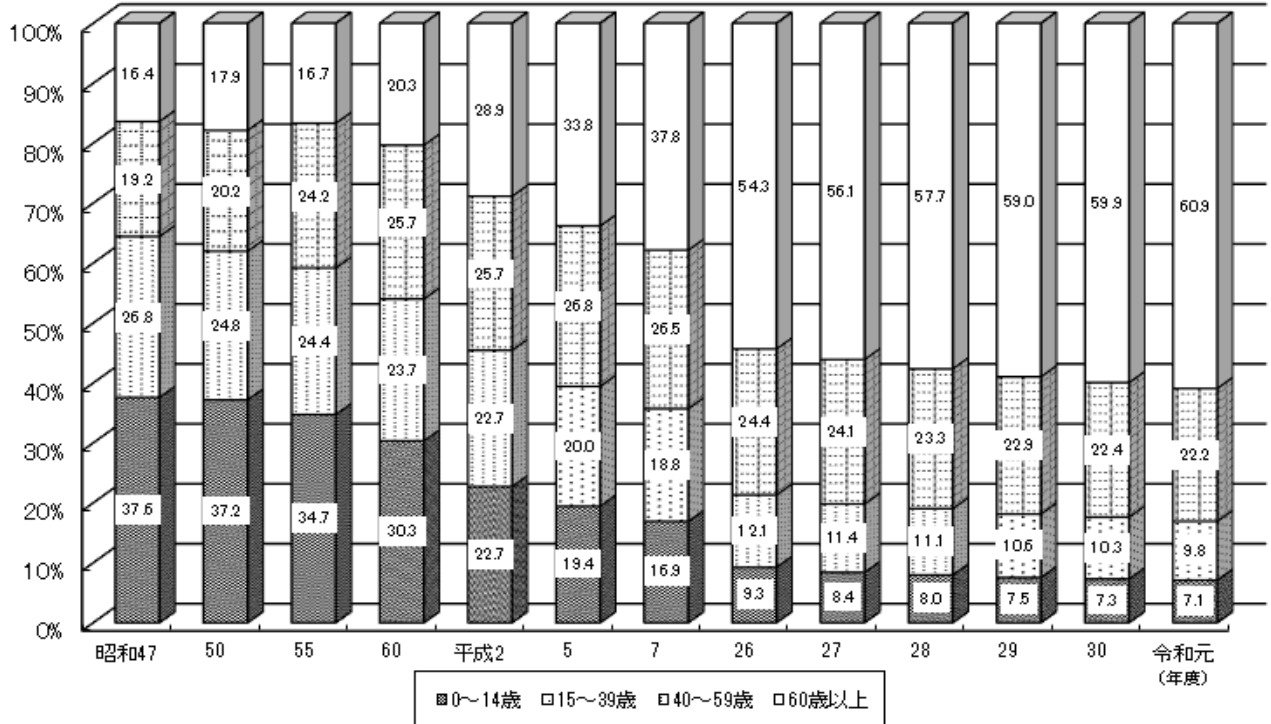
注: 各年7月1日現在(H23年度以降は7月末現在)

資料: 被保護者調査

### 5) 年齢階級別被保護人員

年齢階級別被保護人員を構成比で見ると、令和元年7月末現在で0～14歳が7.1%、15～39歳が9.8%、40～59歳が22.2%、60歳以上が60.9%となっています。また、65歳以上のいわゆる高齢者が全体の51.5%を占めています。

年齢階級別被保護人員推移(構成比)



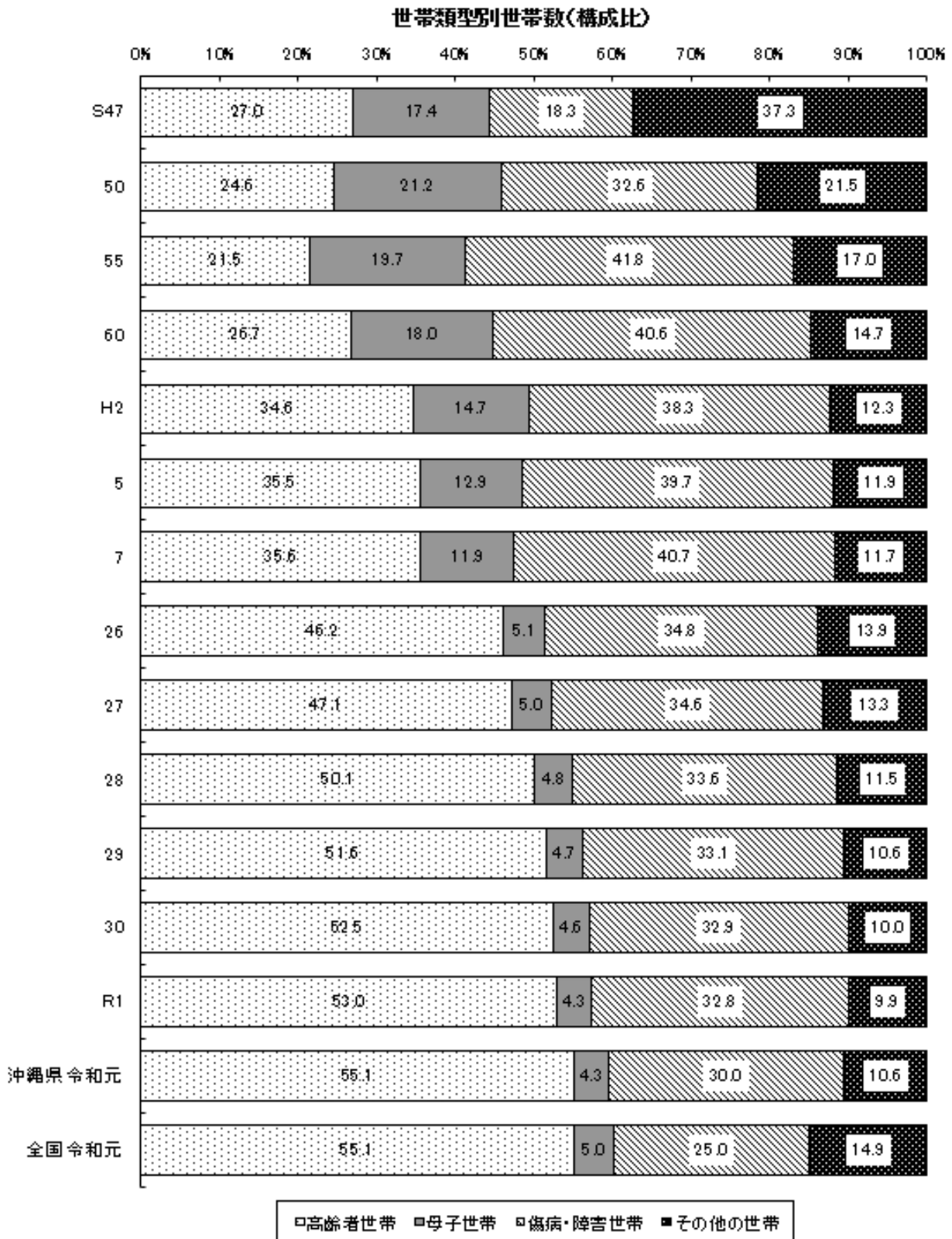
年齢階級別被保護人員の推移(実数)

年度	総数	0～14歳				15～39歳				40～59歳			60歳以上		
		0～5歳	6～11歳	12～14歳	計	15～19歳	20～29歳	30～39歳	計	40～49歳	50～59歳	計	60～64歳	65歳以上	計
昭和47	5,390	464	981	581	2,026	622	292	533	1,447	654	380	1,034	150	733	883
50	6,218	624	1,055	633	2,312	611	327	603	1,541	807	447	1,254	234	877	1,111
55	9,104	672	1,565	925	3,162	965	491	768	2,224	1,325	874	2,199	376	1,143	1,519
60	8,720	480	1,241	924	2,645	945	353	766	2,064	1,192	1,045	2,237	433	1,341	1,774
平成2	6,310	247	650	536	1,433	688	172	574	1,434	751	871	1,622	452	1,369	1,821
5	5,788	202	538	385	1,125	558	186	413	1,157	762	787	1,549	495	1,462	1,957
7	5,886	221	445	329	995	499	196	412	1,107	792	765	1,557	557	1,670	2,227
26	11,827	287	490	317	1,094	450	344	633	1,427	1,175	1,705	2,880	1,378	5,048	6,426
27	12,184	250	469	304	1,023	461	350	579	1,390	1,223	1,714	2,937	1,344	5,490	6,834
28	12,373	259	447	279	985	430	328	612	1,370	1,238	1,646	2,884	1,277	5,857	7,134
29	12,503	233	424	286	943	429	309	585	1,323	1,248	1,615	2,863	1,236	6,138	7,374
30	12,634	246	403	273	922	429	312	562	1,303	1,201	1,634	2,835	1,208	6,366	7,574
令和元	12,786	246	390	273	909	387	310	556	1,253	1,190	1,645	2,835	1,202	6,587	7,789

資料：被保護者調査(各年7月1日、H23年度以降は7月末現在)

## 6) 世帯類型別世帯数

令和元年度の世帯類型別構成比は、高齢者世帯53.0%、母子世帯4.3%、傷病・障害世帯32.8%、その他世帯9.9%となっています。



世帯類型別世帯数の年次推移(年度平均)

年度		総 数						単身者世帯					2人以上の世帯					
		総 数	高 齢 者 世 帯	母 子 世 帯	傷 病 ・ 障 害 世 帯	そ の 他 の 世 帯	医 療 扶 助 単 給 (再掲)	総 数	高 齢 者 世 帯	傷 病 ・ 障 害 世 帯	そ の 他 の 世 帯	医 療 扶 助 単 給 (再掲)	総 数	高 齢 者 世 帯	母 子 世 帯	傷 病 ・ 障 害 世 帯	そ の 他 の 世 帯	医 療 扶 助 単 給 (再掲)
実 数	S47	1,919	519	333	351	716	(-)	-	-	-	-	(-)	-	-	-	-	-	(-)
	50	2,259	556	480	737	486	(104)	818	403	337	78	(74)	1,441	153	480	400	408	(30)
	55	3,519	758	694	1,470	597	(265)	1,411	620	699	92	(165)	2,108	138	694	771	505	(100)
	60	3,728	996	671	1,514	547	(384)	1,757	818	845	94	(270)	1,971	178	671	669	453	(114)
	H2	3,256	1,128	479	1,248	401	(368)	1,844	978	807	59	(336)	1,412	150	479	441	342	(32)
	5	3,240	1,150	419	1,287	384	(324)	1,954	1,012	881	61	(288)	1,286	138	419	406	323	(36)
	7	3,473	1,238	412	1,415	408	(318)	2,195	1,102	995	98	(283)	1,278	136	412	420	310	(35)
	26	8,753	4,124	442	3,025	1,162	(355)	6,713	3,789	2,398	526	(322)	2,040	335	442	627	636	(33)
	27	9,111	4,458	443	3,066	1,144	(311)	7,074	4,100	2,462	512	(285)	2,037	359	443	604	632	(26)
	28	9,377	4,697	452	3,153	1,075	(333)	7,380	4,318	2,590	472	(301)	1,997	378	452	563	604	(32)
	29	9,597	4,951	451	3,179	1,016	(348)	7,665	4,567	2,635	463	(306)	1,932	384	451	544	553	(42)
	30	9,819	5,161	448	3,229	981	(332)	7,936	4,787	2,691	458	(291)	1,883	374	448	538	523	(41)
	R01	10,101	5,345	439	3,317	1,000	(365)	8,252	4,974	2,800	478	(326)	1,849	371	439	517	522	(39)
令和元年 沖 縄	29,454	16,239	1,276	8,826	3,113	(1,284)	24,246	15,101	7,505	1,640	(1,172)	5,208	1,138	1,276	1,321	1,473	(112)	
令和元年 全 国	1,627,725	896,943	81,015	406,930	242,837	(-)	1,328,405	820,903	345,330	162,172	(-)	299,320	76,041	81,015	61,600	80,665	(-)	
構 成 比	S47	100	27.0	17.4	18.3	37.3	(-)	-	-	-	-	(-)	-	-	-	-	(-)	
	50	100	24.6	21.2	32.6	21.5	(4.6)	100	49.3	41.2	9.5	(18.4)	100	10.6	33.3	27.8	28.3	(19.6)
	55	100	21.5	19.7	41.8	17.0	(7.5)	100	43.9	49.5	6.5	(26.6)	100	6.5	32.9	36.6	24.0	(72.5)
	60	100	26.7	18.0	40.6	14.7	(10.3)	100	46.6	48.1	5.4	(33.0)	100	9.0	34.0	33.9	23.0	(64.0)
	H2	100	34.6	14.7	38.3	12.3	(11.3)	100	53.0	43.8	3.2	(34.4)	100	10.6	33.9	31.2	24.2	(21.3)
	5	100	35.5	12.9	39.7	11.9	(10.0)	100	51.8	45.1	3.1	(28.5)	100	10.7	32.6	31.6	25.1	(26.1)
	7	100	35.6	11.9	40.7	11.7	(9.2)	100	50.2	45.3	4.5	(25.7)	100	10.6	32.2	32.9	24.3	(25.7)
	26	100	46.2	5.1	34.8	13.9	(4.1)	100	55.8	35.7	8.5	(4.8)	100	16.0	21.3	31.8	30.9	(1.6)
	27	100	47.1	5.0	34.6	13.3	(3.4)	100	56.4	35.7	7.8	(4.0)	100	16.4	21.7	30.7	31.2	(1.3)
	28	100	50.1	4.8	33.6	11.5	(3.6)	100	58.5	35.1	6.4	(4.1)	100	18.9	22.6	28.2	30.2	(1.6)
	29	100	51.6	4.7	33.1	10.6	(3.4)	100	60.3	33.9	5.8	(4.0)	100	19.9	23.8	28.6	28.6	(2.2)
	30	100	52.5	4.6	32.9	10.0	(3.6)	100	60.3	33.9	5.8	(4.0)	100	20.1	23.7	28.0	28.3	(2.1)
	R01	100	53.0	4.3	32.8	9.9	(3.6)	100	60.3	33.9	5.8	(4.0)	100	20.0	23.7	28.0	28.3	(2.1)

注：世帯数には停止世帯を含めていない。

年度別生活保護扶助別支出額(決算額)の推移

(単位:千円、%)

扶助内容		昭和47	50	55	60	平成2	7	26	27	28	29	30	令和1
実 数	生活扶助	455,028	1,070,879	2,550,737	3,060,942	2,548,666	2,834,293	6,402,180	6,350,699	6,466,106	6,443,840	6,412,807	6,359,802
	住宅扶助	41,635	135,311	537,432	798,832	788,162	913,734	2,853,502	2,950,748	3,051,309	3,126,332	3,199,856	3,262,583
	教育扶助	27,912	78,072	166,949	177,583	109,721	74,295	111,566	109,061	102,031	101,108	86,997	73,570
	介護扶助	-	-	-	-	-	-	579,282	604,871	634,020	634,738	652,425	681,273
	医療扶助	148,875	421,583	1,927,269	3,149,663	3,595,998	4,736,447	10,196,247	10,793,038	10,734,764	11,311,959	11,488,801	12,363,192
	その他の扶助	1,377	3,124	9,735	8,587	6,690	8,240	87,339	88,856	87,941	92,068	99,843	84,920
	施設・委託事務費	5,030	13,597	31,465	39,695	32,772	48,722	101,689	111,271	110,494	109,251	111,916	116,599
	総 数	679,857	1,722,566	5,223,587	7,235,302	7,082,009	8,615,731	20,331,805	21,008,544	21,186,665	21,819,296	22,052,645	22,941,939
構 成 比	生活扶助	66.9	62.2	48.8	42.3	36.0	32.9	31.5	30.2	30.5	29.5	29.1	27.7
	住宅扶助	6.1	7.9	10.3	11.0	11.1	10.6	14.0	14.0	14.4	14.3	14.5	14.2
	教育扶助	4.1	4.5	3.2	2.5	1.5	0.9	0.5	0.5	0.5	0.5	0.4	0.3
	介護扶助	-	-	-	-	-	-	2.8	2.9	3.0	2.9	3.0	3.0
	医療扶助	21.9	24.5	36.9	43.5	50.8	55.0	50.1	51.4	50.7	51.8	52.1	53.9
	その他の扶助	0.2	0.2	0.2	0.1	0.1	0.1	0.4	0.4	0.4	0.4	0.5	0.4
	施設・委託事務費	0.7	0.8	0.6	0.5	0.5	0.6	0.5	0.5	0.5	0.5	0.5	0.5
	総 数	100	100	100	100	100	100	100	100	100.0	100.0	100.0	100.0
指 数	生活扶助	100	235.3	560.6	672.7	560.1	622.9	1407.0	1395.7	1421.0	1416.1	1409.3	1397.7
	住宅扶助	100	325.0	1290.8	1918.7	1893.0	2194.6	6853.6	7087.2	7328.7	7508.9	7685.5	7836.2
	教育扶助	100	279.7	598.1	636.2	393.1	266.2	399.7	390.7	365.5	362.2	311.7	263.6
	介護扶助	-	-	-	-	-	-	397.7	415.2	435.2	435.7	447.9	467.7
	医療扶助	100	283.2	1294.6	2115.6	2415.4	3181.5	6848.9	7249.7	7210.6	7598.3	7717.1	8304.4
	その他の扶助	100	226.9	707.0	623.6	485.8	598.4	6342.7	6452.9	6386.4	6686.1	7250.8	6167.0
	施設・委託事務費	100	270.3	625.5	789.2	651.5	968.6	2021.7	2212.1	2196.7	2172.0	2225.0	2318.1
	総 数	100	253.4	768.3	1064.2	1041.7	1267.3	2990.6	3090.1	3116.3	3209.4	3243.7	3374.5

注:47年度は11ヶ月分

注:指数、介護扶助は13年度を100とする。



7) 町字別被保護者の状況 (令和元年8月末現在)

本庁管内

町字名	人口	被保護世帯		保護率 (%)
		世帯	人員	
曙 1丁目	1,512	88	115	76.06
曙 2丁目	1,412	83	100	70.82
曙 3丁目	2,004	146	198	98.80
旭 町	180	0	0	0.00
字 安 謝	3,759	159	213	56.66
安 謝 1丁目	1,908	8	10	5.24
安 謝 2丁目	3,025	68	73	24.13
字 天 久	2,735	110	163	59.60
天 久 1丁目	2,102	0	0	0.00
天 久 2丁目	2,778	11	11	3.96
泉 崎 1丁目	1,806	56	83	45.96
泉 崎 2丁目	1,270	14	18	14.17
字 上 之 屋	1,247	67	76	60.95
上 之 屋 1丁目	1,630	16	16	9.82
奥 武 山 町	221	0	0	0.00
おもろまち 1丁目	1,190	0	0	0.00
おもろまち 2丁目	1,382	1	1	0.72
おもろまち 3丁目	1,310	0	0	0.00
おもろまち 4丁目	2,210	4	6	2.71
久 米 1丁目	1,427	38	50	35.04
久 米 2丁目	1,800	52	60	33.33
久 茂 地 1丁目	90	1	1	11.11
久 茂 地 2丁目	989	32	38	38.42
久 茂 地 3丁目	572	19	22	38.46
古 波 蔵 3丁目	3,285	158	211	64.23
古 波 蔵 4丁目	889	42	64	71.99
楚 辺 1丁目	1,456	45	55	37.77
楚 辺 2丁目	2,610	90	109	41.76
楚 辺 3丁目	545	5	6	11.01
辻 1丁目	1,638	98	123	75.09
辻 2丁目	929	172	186	200.22
辻 3丁目	0	0	0	0.00
壺 川 1丁目	1,340	64	90	67.16
壺 川 2丁目	1,468	20	31	21.12
壺 川 3丁目	902	92	135	149.67
壺 屋 1丁目	2,133	128	145	67.98
泊 1丁目	2,962	48	61	20.59
泊 2丁目	1,695	27	32	18.88
泊 3丁目	1,554	46	51	32.82
通 堂 町	0	0	0	0.00
西 1丁目	1,422	58	76	53.45
西 2丁目	1,393	26	33	23.69
西 3丁目	1,379	52	85	61.64
東 町	1,134	21	22	19.40
樋 川 1丁目	2,728	156	200	73.31
樋 川 2丁目	646	24	68	105.26
前 島 1丁目	1,274	38	50	39.25
前 島 2丁目	1,632	74	103	63.11
前 島 3丁目	1,155	76	91	78.79
牧 志 1丁目	1,380	27	31	22.46
牧 志 2丁目	2,036	61	73	35.85
牧 志 3丁目	2,076	109	131	63.10
松 尾 1丁目	1,699	28	33	19.42
松 尾 2丁目	2,624	85	102	38.87
松 山 1丁目	999	23	28	28.03
松 山 2丁目	916	18	23	25.11
港 町 1丁目	0	0	0	0.00
港 町 2丁目	257	11	15	58.37
港 町 3丁目	0	0	0	0.00
港 町 4丁目	0	0	0	0.00
字 銘 苅	1,110	56	75	67.57
銘 苅 1丁目	1,911	47	99	51.81
銘 苅 2丁目	1,776	0	0	0.00
銘 苅 3丁目	1,740	2	2	1.15
山 下 町	2,083	79	101	48.49

町字名	人口	被保護世帯		保護率 (%)
		世帯	人員	
若 狭 1丁目	879	28	35	39.82
若 狭 2丁目	1,402	49	59	42.08
若 狭 3丁目	2,148	134	161	74.95
垣 花 町	0	0	0	0.00
垣 花 1丁目	0	0	0	0.00
垣 花 2丁目	0	0	0	0.00
垣 花 3丁目	68	0	0	0.00
住 吉 町 1丁目	0	0	0	0.00
住 吉 町 2丁目	0	0	0	0.00
住 吉 町 3丁目	0	0	0	0.00
本 庁 管 内 計	99,832	3,290	4,249	42.56

真和志管内

町字名	人口	被保護世帯		保護率 (%)
		世帯	人員	
古 波 蔵 1丁目	2,839	111	132	46.50
古 波 蔵 2丁目	1,956	108	148	75.66
壺 屋 2丁目	1,967	114	146	74.22
字 与 儀	3,503	158	215	61.38
与 儀 1丁目	1,349	67	75	55.60
与 儀 2丁目	1,675	103	148	88.36
字 安 里	3,694	152	187	50.62
安 里 1丁目	561	46	51	90.91
安 里 2丁目	890	6	6	6.74
安 里 3丁目	946	49	58	61.31
字 上 間	3,708	85	120	32.36
上 間 1丁目	1,045	33	39	37.32
字 国 場	11,407	460	566	49.62
字 識 名	1,501	9	17	11.33
識 名 1丁目	2,170	91	135	62.21
識 名 2丁目	1,019	24	33	32.38
識 名 3丁目	2,220	62	83	37.39
識 名 4丁目	772	11	11	14.25
字 大 道	3,358	163	187	55.69
字 仲 井 真	4,675	92	142	30.37
長 田 1丁目	1,937	123	164	84.67
長 田 2丁目	5,317	218	295	55.48
繁 多 川 1丁目	2,821	85	127	45.02
繁 多 川 2丁目	1,795	89	107	59.61
繁 多 川 3丁目	1,696	109	143	84.32
繁 多 川 4丁目	1,782	49	68	38.16
繁 多 川 5丁目	1,995	81	113	56.64
字 古 島	298	8	9	30.20
古 島 1丁目	1,463	11	19	12.99
古 島 2丁目	1,968	15	17	8.64
字 真 地	3,807	65	93	24.43
真 嘉 比 1丁目	1,631	7	7	4.29
真 嘉 比 2丁目	2,538	14	16	6.30
真 嘉 比 3丁目	1,422	6	8	5.63
松 島 1丁目	1,232	9	12	9.74
松 島 2丁目	1,013	9	9	8.88
字 松 川	2,938	160	184	62.63
松 川 1丁目	1,432	60	78	54.47
松 川 2丁目	1,387	71	91	65.61
松 川 3丁目	2,360	144	172	72.88
三 原 1丁目	2,156	123	157	72.82
三 原 2丁目	2,795	97	135	48.30
三 原 3丁目	1,671	45	59	35.31
字 寄 宮	529	53	57	107.75
寄 宮 1丁目	1,656	66	75	45.29
寄 宮 2丁目	2,632	106	137	52.05
寄 宮 3丁目	1,620	152	179	110.49
真 和 志 管 内 計	105,146	3,919	5,030	47.84

首里管内

町字名	人口	被保護世帯		保護率 (%)
		世帯	人員	
赤田町 1丁目	370	3	4	10.81
2丁目	399	1	1	2.51
3丁目	168	15	15	89.29
赤平町 1丁目	341	18	18	52.79
2丁目	706	20	27	38.24
池端町	155	2	2	12.90
石嶺町 1丁目	2,952	16	30	10.16
2丁目	6,300	167	244	38.73
3丁目	3,772	66	85	22.53
4丁目	8,945	162	194	21.69
大名町 1丁目	1,746	3	6	3.44
2丁目	813	8	9	11.07
3丁目	1,774	74	113	63.70
大中町 1丁目	441	5	5	11.34
2丁目	234	1	2	8.55
金城町 1丁目	561	5	8	14.26
2丁目	353	4	4	11.33
3丁目	270	1	1	3.70
4丁目	1,020	1	3	2.94
儀保町 1丁目	333	2	2	6.01
2丁目	200	2	3	15.00
3丁目	320	5	5	15.63
4丁目	440	4	7	15.91
久場川町 1丁目	1,324	19	30	22.66
2丁目	2,582	84	118	45.70
崎山町 1丁目	558	2	3	5.38
2丁目	215	4	4	18.60
3丁目	476	1	1	2.10
4丁目	665	2	2	3.01
寒川町 1丁目	859	12	19	22.12
2丁目	800	22	29	36.25
末吉町 1丁目	703	20	24	34.14
2丁目	1,250	8	16	12.80
3丁目	1,645	43	49	29.79
4丁目	430	3	5	11.63
平良町 1丁目	1,048	7	10	9.54
2丁目	515	2	3	5.83
汀良町 1丁目	393	4	5	12.72
2丁目	511	7	9	17.61
3丁目	1,154	28	48	41.59
当蔵町 1丁目	634	2	2	3.15
2丁目	601	3	5	8.32
3丁目	71	0	0	0.00
桃原町 1丁目	354	6	6	16.95
2丁目	399	8	9	22.56
鳥堀町 1丁目	173	4	4	23.12
2丁目	334	6	7	20.96
3丁目	480	3	3	6.25
4丁目	2,491	15	26	10.44
5丁目	1,066	21	39	36.59
真和志町 1丁目	177	1	1	5.65
2丁目	151	1	1	6.62
山川町 1丁目	1,297	16	22	16.96
2丁目	526	5	5	9.51
3丁目	597	10	13	21.78
首里管内計	57,092	954	1,306	22.88

小禄管内

町字名	人口	被保護世帯		保護率 (%)
		世帯	人員	
字 赤 嶺	0	0	0	0.00
赤 嶺 1丁目	1,302	1	1	0.77
2丁目	1,791	24	45	25.13
字 宇 栄 原	3,200	59	99	30.94
宇 栄 原 1丁目	2,107	53	67	31.80
2丁目	1,564	5	12	7.67
3丁目	3,096	100	125	40.37
4丁目	2,082	144	201	96.54
5丁目	429	6	8	18.65
6丁目	648	9	12	18.52
字 小 禄	9,163	153	221	24.12
小 禄 1丁目	4,023	141	159	39.52
2丁目	852	4	10	11.74
3丁目	815	7	10	12.27
4丁目	1,854	23	23	12.41
5丁目	1,323	9	13	9.83
字 鏡 水	544	0	0	0.00
鏡 原 町	1,935	115	140	72.35
字 具 志	0	0	0	0.00
具 志 1丁目	1,751	18	26	14.85
2丁目	1,853	12	14	7.56
3丁目	2,273	5	7	3.08
字 高 良	0	0	0	0.00
高 良 1丁目	823	11	15	18.23
2丁目	1,607	30	38	23.65
3丁目	487	8	9	18.48
字 田 原	1,982	35	49	24.72
田 原 1丁目	1,058	0	0	0.00
2丁目	323	12	12	37.15
3丁目	2,064	83	140	67.83
4丁目	608	1	1	1.64
字 当 間	1,062	0	0	0.00
字 宮 城	0	0	0	0.00
宮 城 1丁目	1,416	3	3	2.12
字 安 次 嶺	294	0	0	0.00
字 大 嶺	0	0	0	0.00
金 城 1丁目	864	2	2	2.31
2丁目	1,908	3	7	3.67
3丁目	531	2	2	3.77
4丁目	467	1	2	4.28
5丁目	1,457	1	2	1.37
小 禄 管 内 計	59,556	1,080	1,475	24.77

その他

	人口	被保護世帯		保護率 (%)
		世帯	人員	
病院・施設等	-	715	724	-

管内別

	人口	被保護世帯		保護率 (%)
		世帯	人員	
本 庁	99,832	3,290	4,249	42.56
真 和 志	105,146	3,919	5,030	47.84
首 里	57,092	954	1,306	22.88
小 禄	59,556	1,080	1,475	24.77
そ の 他	-	715	724	-
総 数	321,626	9,958	12,784	39.75

管内福祉地図（令和元年8月末現在）  
本庁管内

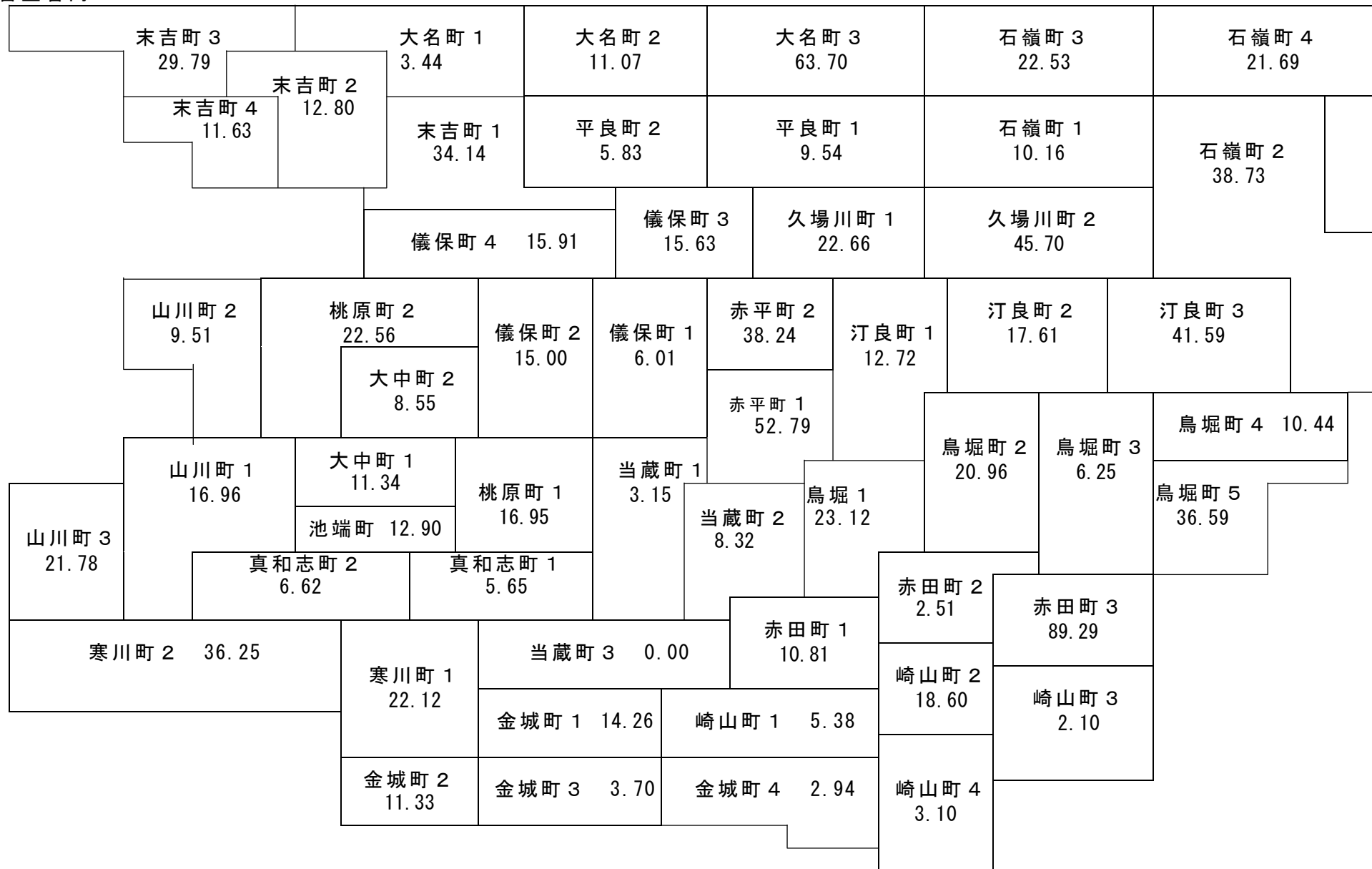
※数字は保護率（%）

港町 2 58.37	港町 1 0.00	曙 3 98.80	字安謝 56.66		字銘苺 67.57	
港町 3 0.00		曙 2 70.82	安謝 2 24.13		銘苺 3 1.15	
港町 4 0.00		曙 1 76.06		安謝 1 5.24	銘苺 2 0.00	
		字天久 59.60	天久 2 3.96	天久 1 0.00	おもろまち 3 0.00	おもろまち 4 2.71
		字上之屋 60.95	上之屋 1 9.82		おもろまち 2 0.72	おもろまち 1 0.00
泊 3 32.82		泊 2 18.88			泊 1 20.59	
	前島 3 78.79	前島 2 63.11	前島 1 39.25	牧志 2 35.85	牧志 3 63.10	壺屋 1 67.98
若狭 3 74.95	松山 2 25.11		牧志 1 22.46		松尾 2 38.87	樋川 2 105.26
若狭 2 42.08	松山 1 28.03	久茂地 2 38.42	久茂地 3 38.46		松尾 1 19.42	
若狭 1 39.82	久米 1 35.04	久米 2 33.33	久茂地 1 11.11	楚辺 1 37.77		樋川 1 73.31
辻 3 0.00	辻 2 200.22	辻 1 75.09	泉崎 1 45.96	泉崎 2 14.17	楚辺 3 11.01	楚辺 2 41.76
西 3 61.64	西 2 23.69	西 1 53.45	東町 19.40	旭町 0.00		壺川 1 67.16
	通堂町 0.00			壺川 3 149.67		
				壺川 2 21.12		古波蔵 3 64.23
垣花 3 0.00	垣花 1 0.00	垣花町 0.00	奥武山町 0.00		古波蔵 4 71.99	
住吉町 3 0.00	垣花 2 0.00					
住吉町 2 0.00	住吉町 1 0.00	山下町 48.49				

真和志管内

		古島 1 12.99	古島 2 8.64	松島 2 8.88		
				松島 1 9.74		
				真嘉比 2 6.30	真嘉比 3 5.63	
		真嘉比 1 4.29		字古島 30.20		
字安里 50.62	安里 3 61.31	字松川 62.63	松川 2 65.61	松川 3 72.88	繁多川 3 84.32	
安里 2 6.74	安里 1 90.91	字大道 55.69	松川 1 54.47	繁多川 1 45.02	繁多川 2 59.61	繁多川 4 38.16
		三原 1 72.82	三原 2 48.30	三原 3 35.31	繁多川 5 56.64	
		壺屋 2 74.22	寄宮 3 110.49	識名 1 62.21	識名 2 32.38	
		寄宮 1 45.29	寄宮 2 52.05		識名 3 37.39	識名 4 14.25
		与儀 1 55.60	字寄宮 107.75	長田 1 84.67	長田 2 55.48	上間 1 37.32
		与儀 2 88.36	字与儀 61.38	字上間 32.36		
				字国場 49.62	字仲井真 30.37	
		古波蔵 2 75.66	古波蔵 1 46.50			

首里管内



小禄管内

字大嶺 0.00	字鏡水 0.00	金城 1 2.31	金城 2 3.67	田原 1 0.00	田原 2 37.15	字小禄 24.12	鏡原町 72.35
	字安次嶺 0.00	赤嶺 1 0.77	金城 3 3.77	金城 5 1.37	田原 3 67.83	字田原 24.72	小禄 5 9.83
		赤嶺 2 25.13	金城 4 4.28		田原 4 1.64		小禄 2 11.74
	字当間 0.00			宇栄原 1 31.80	宇栄原 2 7.67	字宇栄原 30.94	小禄 4 12.41
字高良 0.00	字赤嶺 0.00	高良 3 18.48	宇栄原 3 40.37	宇栄原 4 96.54			
		宮城 1 2.12	高良 1 18.23	高良 2 23.65	宇栄原 5 18.65		
字宮城 0.00	字具志 0.00	具志 1 14.85	具志 2 7.56	宇栄原 6 18.52			
		具志 3 3.08					

## 8) 福祉相談

生活保護を検討されている方へ、8人の面接相談員が生活保護の制度や主旨について説明し、正しく理解して生活保護制度を利用していただくよう申請手続きの受付を行っています。

また、相談内容によっては生活保護以外の制度利用などの情報提供や関連機関を案内しています。

## 9) 女性相談

自身だけではどうしても解決できないDV等男女間の問題、売春や売春に繋がるような借金、生活上の様々な問題について、女性の立場から4人の女性相談員が直接窓口で対応しています。

また必要に応じて、沖縄県女性相談所への一時保護を依頼するなど、女性の身の安全を守り、生活上の助言及び医療機関や多重債務整理のため弁護士相談等への同行を行なうなど、女性が安心して自立して暮らしていくための支援を行っています。

令和元年度別受付相談状況 (単位：件 新規のみ)

区分	平成 26 年	平成 27 年	平成 28 年	平成 29 年	平成 30 年	令和元年
生活保護法	1,319 (109.9)	1,213 (101.1)	1,289 (107.4)	1,106 (92.2)	1,131 (94.3)	1,235 (102.9)
婦人相談	381 (31.8)	506 (42.2)	519 (43.3)	432 (36.0)	548 (45.7)	617 (51.4)
計	1,700 (141.7)	1,719 (143.3)	1,808 (150.7)	1,538 (128.2)	1,679 (139.9)	1,852 (154.3)

注：（ ）内は月平均件数です。

令和元年度の月別・受付相談状況

区分		4月	5月	6月	7月	8月	9月	10月	11月	12月	1月	2月	3月	合計
生活保護関係	新規相談件数	84	105	81	112	105	111	101	80	101	117	108	130	1,235
	述べ相談件数	244	287	251	301	294	295	278	241	264	292	270	346	3,363
婦人相談	相談件数	61	52	53	62	57	44	64	42	41	45	53	43	617
	延べ相談件数	112	95	112	130	137	127	137	130	154	153	126	117	1,530
合計	新規相談件数	145	157	134	174	162	155	165	122	142	162	161	173	1,852
	述べ相談件数	356	382	363	431	431	422	415	371	418	445	396	463	4,893

令和元年度婦人相談経路別受付の状況

区分	本人自身	警察関係	法務関係	教育関係	労働関係	他の婦人相談所	他の婦人相談員	福祉事務所	他の相談機関	社会福祉施設等	医療機関	縁故者・知人	その他	計
新規	206	5	0	1	0	0	0	48	21	2	9	14	21	327
再来	244	0	0	1	0	17	5	12	5	1	0	2	3	290

令和元年度婦人相談処理状況

婦人保護施設に入所	就職自営	結婚	家庭へ送還	福祉事務所へ移送	婦人相談所・婦人相談員へ移送	他府県の婦人相談所・婦人相談員へ移送	その他の関係機関・施設へ移送	助言・指導のみ	その他	計	指導述べ件数	訪問調査指導延べ件数(再掲)
0	0	0	0	0	0	2	0	615	0	617	1530	25