

5. 生活保護（保護課）

生活保護制度は、困窮世帯に対して、健康で文化的な最低限度の生活を保障するとともに、その自立を助長することを目的としています。

1) 生活保護の現状と動向

本市の生活保護の動向は、昭和 47 年度以降一貫して増加傾向で推移してきましたが、昭和 56 年度の被保護世帯 3,708 世帯、被保護人員 9,363 人、保護率（被保護人員／管内人口×1,000）31.11%をピークに年々減少の傾向を示し、平成 5 年度では被保護世帯 3,245 世帯、被保護人員 5,788 人、保護率 18.96%と最低値を示した以後は再び増加傾向に転じ、令和 3 年度では被保護世帯 10,485 世帯、被保護人員 13,263 人、保護率 41.63%と昭和 56 年度のピークを超える保護率になっています。

一方、世帯の構成人員を被保護者調査時で見ると、単身世帯の比率が昭和 47 年度で 34.7%、昭和 55 年度で 40.0%、昭和 60 年度が 46.8%と年々その比率が増加し、令和 3 年度においては 82.9%と全被保護世帯の 8 割を単身世帯が占めるようになっています。

また、被保護者調査時での被保護人員の年齢階級変化では、0 歳～14 歳において昭和 47 年度には 37.6%を占めていたのが年々減少し、令和 3 年度では 6.4%となっています。これとは逆に 60 歳以上においては昭和 55 年度以降毎年のように上昇し続け、令和 3 年度では 61.8%を占めるようになり、被保護人員の 6 割近くを 60 歳以上の高齢者が占めています。全国でも単身世帯の比率、年齢階級変化、ともに同じ状況がみられます。

生活保護世帯を世帯類型別で分類した場合、令和 3 年度においては高齢者世帯が 52.3%、母子世帯が 4.0%、傷病・障害世帯が 32.3%、その他の世帯が 11.4%と、高齢者世帯＞傷病・障害世帯＞その他の世帯＞母子世帯の順序となっています。これは、全国、沖縄県ともに同じ傾向です。また世帯類型別世帯数の年次推移をみても、高齢者世帯の割合が概ね増加しています。

ここで生活保護の申請・開始・廃止の状況を見ると、福祉相談室において生活の困窮で相談を受けたものは、令和 3 年度は相談実件数が 1,891 件、そのうち新規で相談を受けた件数は 1,202 件となっており、生活保護の申請が受理された件数は 1,400 件です。

また、令和 3 度の生活保護の受給要件調査・判定により、取下げ・却下となったケースは 191 件、開始ケースは 1,218 件、廃止ケースは 1,000 件となっております。

最後に、生活保護支出額をみると、令和 3 年度は 228 億 5,483 万円で、昭和 47 年度の約 6 億 7,985 万円と比較して約 34 倍になっています。

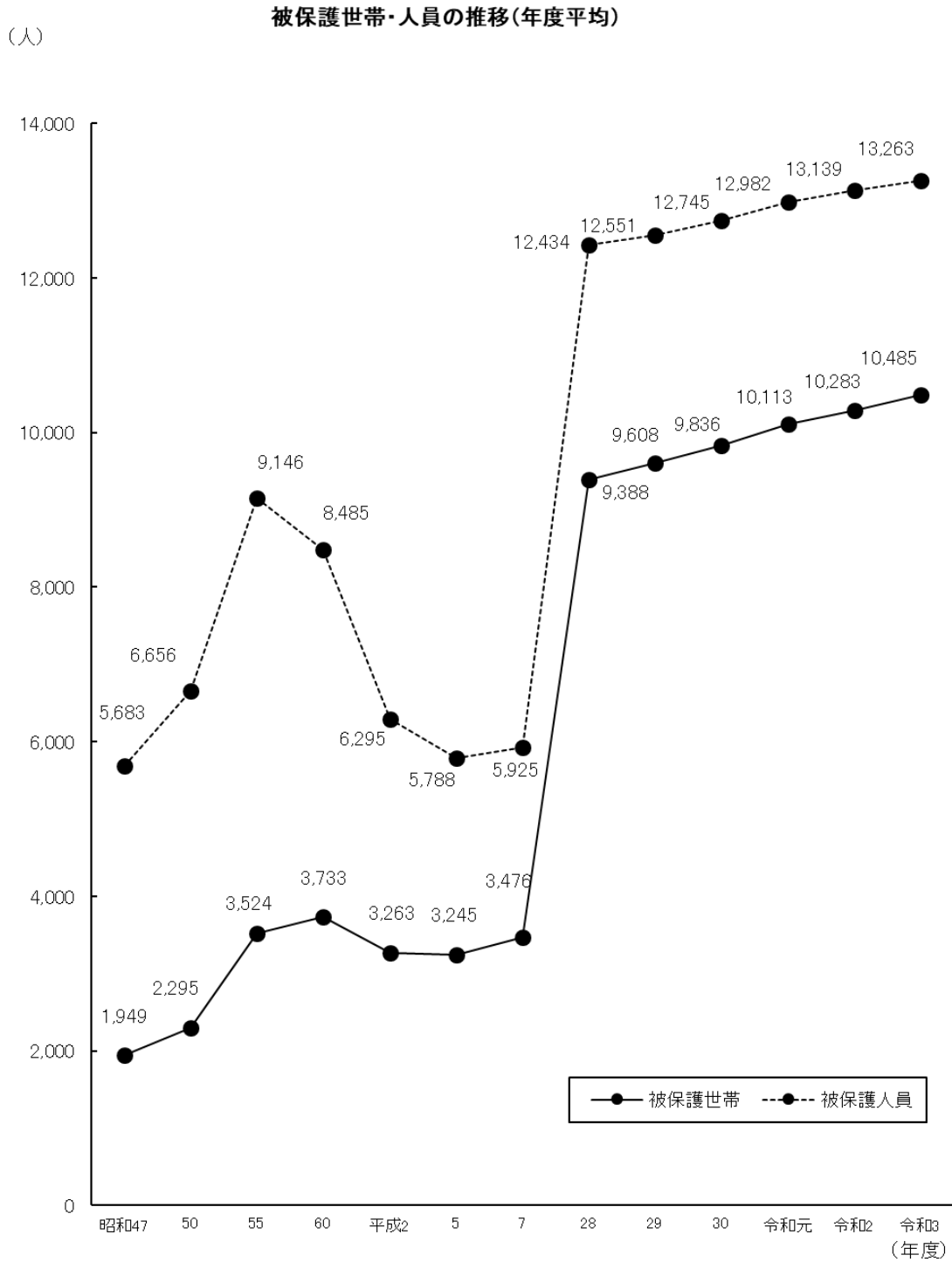
生活保護費の全体に占める生活扶助費の割合は、昭和 47 年度の 66.9%から令和 3 年度には 27.7%と縮小していますが、医療扶助費の割合が昭和 47 年度の 21.9%から令和 3 年度には 53.6%と拡大しています。昭和 60 年以降は医療扶助の占める割合が生活扶助よりも高くなっているのが特徴です。

なお、平成 12 年度から新たに介護扶助が導入されましたが、令和 3 年度における生活保護費の全体に占める介護扶助費の割合は 2.9%となっています。

2) 被保護世帯・人員状況

令和3年度の被保護世帯・人員数は、年度平均で10,485世帯、13,263人となっています。前年度と比較すると世帯数は202世帯、人員数は124人の増加となっています。また被保護人員の対前年度増減率をみると、令和3年度は対前年度比0.94%の増加となっています。

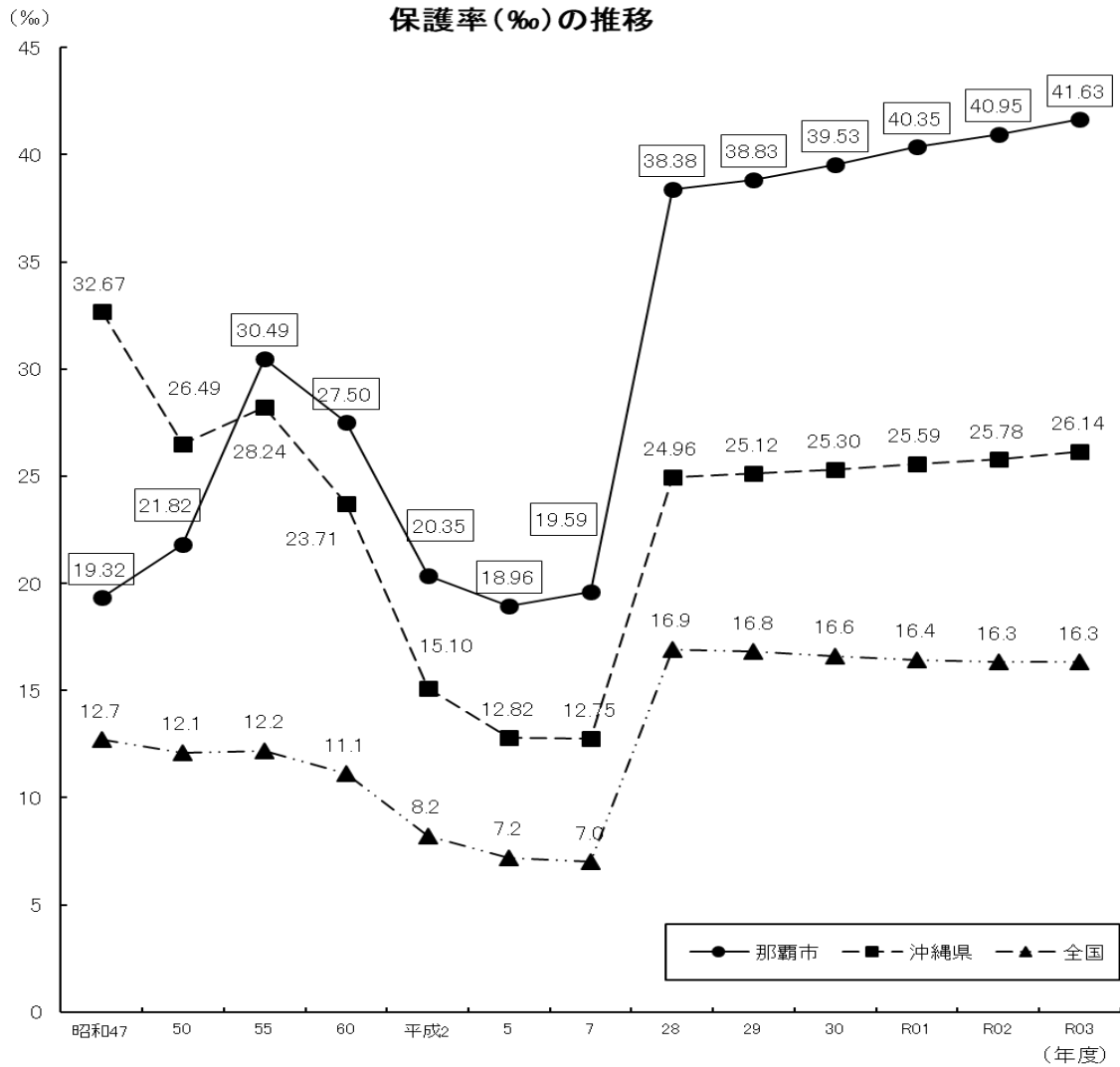
1世帯に占める被保護人員は年々減少傾向にあり、令和3年度では、1.26人となっている。



3) 保護率の状況

令和3年度の那覇市の平均保護率は41.63%（前年度比0.68ポイント増）、沖縄県は26.14%（前年度比0.36ポイント増）となっています。

那覇市の場合、昭和57年度以降、平成5年度までは減少傾向で推移してきましたが、平成6年度から増加に転じ、平成15・16年度はわずかに減少傾向を示しましたが、平成17年度から再び増加の傾向を示しています。



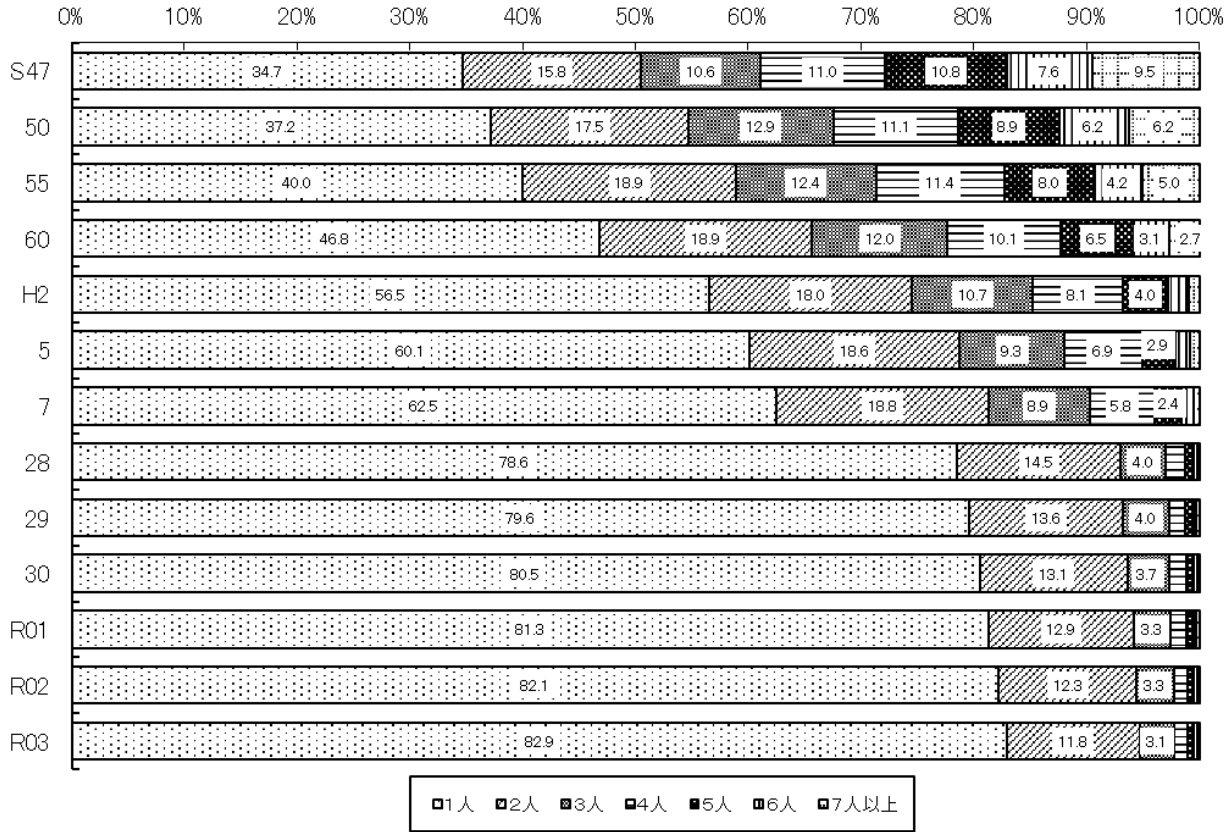
保護率(%)の推移(年度平均)

行政機関	昭和47	50	55	60	平成2	5	7	28	29	30	R01	R02	R03
那覇市	19.32	21.82	30.49	27.50	20.35	18.96	19.59	38.38	38.83	39.53	40.35	40.95	41.63
沖縄県	32.67	26.49	28.24	23.71	15.10	12.82	12.75	24.96	25.12	25.30	25.59	25.78	26.14
全国	12.7	12.1	12.2	11.1	8.2	7.2	7.0	16.9	16.8	16.6	16.4	16.3	16.3

4) 世帯構成人員別世帯数

保護世帯の世帯構成人員別構成比をみると、令和3年7月末現在で単身世帯が82.9%ともっとも多くなっています。また、少人数世帯等の比率の増大により、1世帯あたりの人員も減少し、令和3年度7月末現在は1.27人になっています。

世帯構成人員別世帯数の推移(構成比)



世帯構成人員別世帯数の推移(実数)

年度	1人	2人	3人	4人	5人	6人	7人以上	総数	1世帯当たり人員
昭和47	587	268	180	186	183	129	160	1,693	3.18
50	807	380	280	241	194	135	135	2,172	2.86
55	1,373	649	426	391	275	145	173	3,432	2.65
60	1,753	709	449	377	242	118	101	3,749	2.33
平成2	1,829	584	345	261	128	60	30	3,237	1.95
5	1,915	593	297	219	92	44	25	3,185	1.82
7	2,117	638	303	197	81	35	17	3,388	1.72
28	7,277	1,343	370	154	63	35	21	9,263	1.34
29	7,543	1,291	383	138	64	32	22	9,473	1.32
30	7,787	1,266	356	149	62	31	20	9,671	1.31
R01	8,057	1,276	324	135	65	27	23	9,907	1.29
R02	8,273	1,236	328	121	60	31	27	10,076	1.28
R03	8,533	1,217	315	116	61	28	22	10,292	1.27

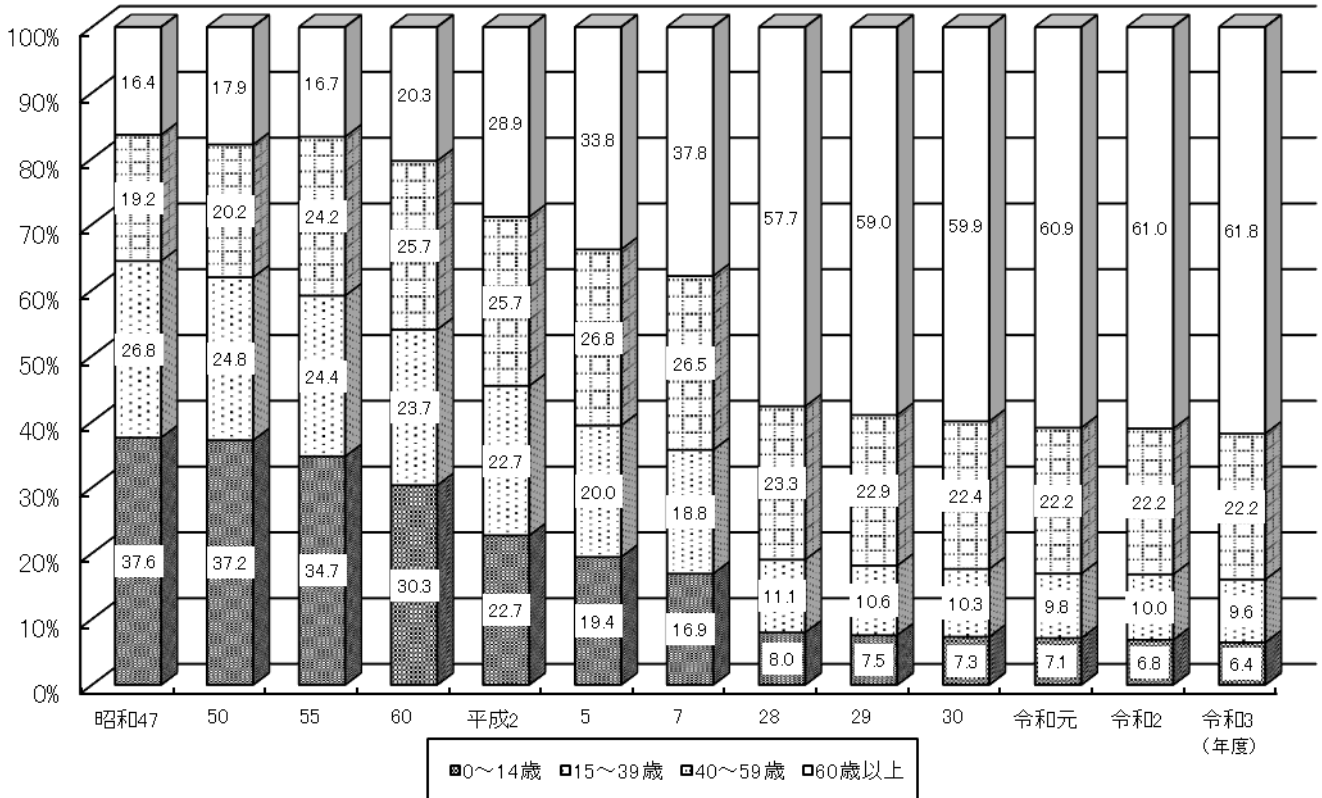
注: 各年7月末現在(H22年度以前は7月1日現在)

資料: 被保護者調査

5) 年齢階級別被保護人員

年齢階級別被保護人員を構成比で見ると、令和3年7月末現在で0～14歳が6.4%、15～39歳が9.6%、40～59歳が22.2%、60歳以上が61.8%となっています。また、65歳以上のいわゆる高齢者が全体の52.6%を占めています。

年齢階級別被保護人員推移(構成比)



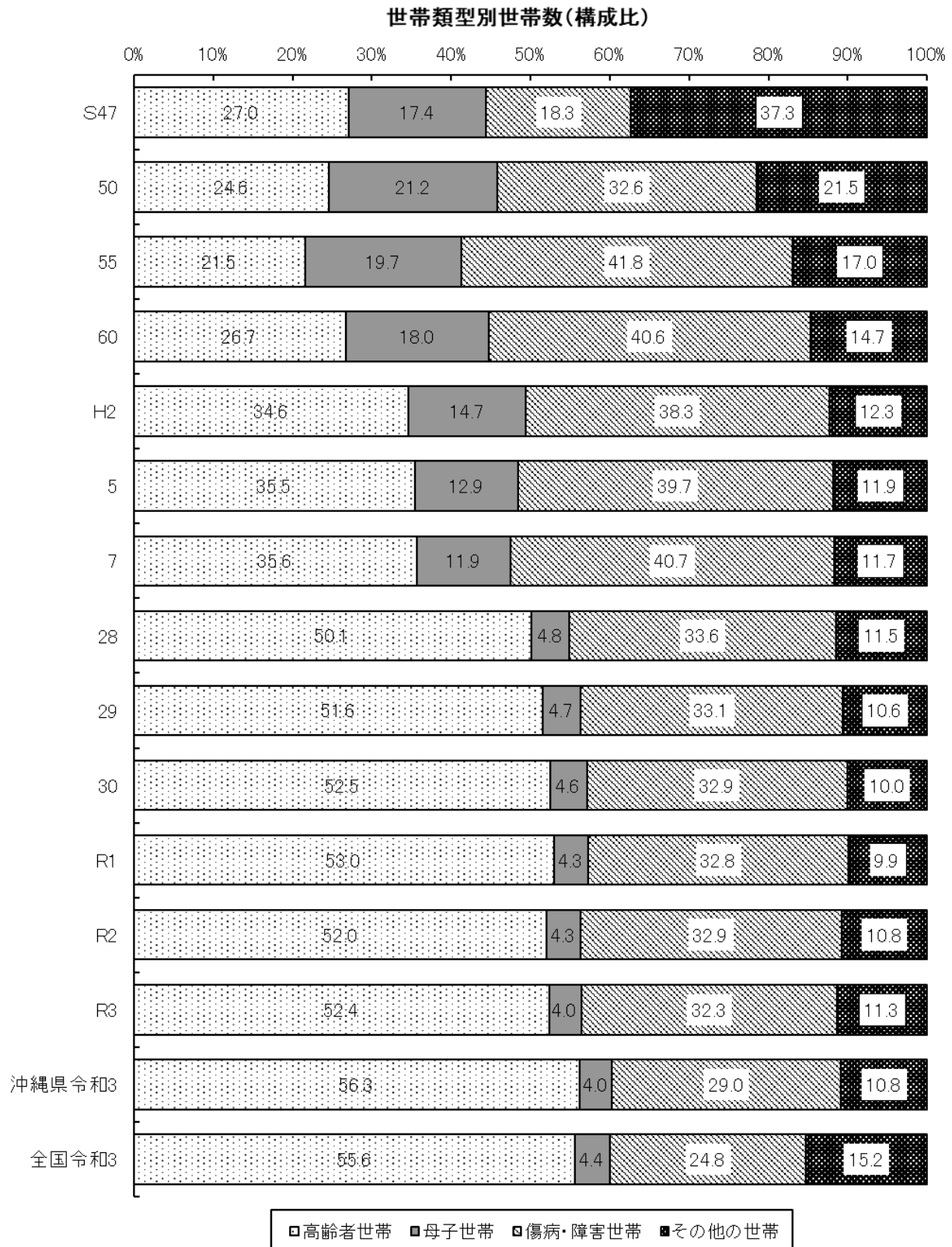
年齢階級別被保護人員の推移(実数)

年度	総数	0～14歳				15～39歳				40～59歳			60歳以上		
		0～5歳	6～11歳	12～14歳	計	15～19歳	20～29歳	30～39歳	計	40～49歳	50～59歳	計	60～64歳	65歳以上	計
昭和47	5,390	464	981	581	2,026	622	292	533	1,447	654	380	1,034	150	733	883
50	6,218	624	1,055	633	2,312	611	327	603	1,541	807	447	1,254	234	877	1,111
55	9,104	672	1,565	925	3,162	965	491	768	2,224	1,325	874	2,199	376	1,143	1,519
60	8,720	480	1,241	924	2,645	945	353	766	2,064	1,192	1,045	2,237	433	1,341	1,774
平成2	6,310	247	650	536	1,433	688	172	574	1,434	751	871	1,622	452	1,369	1,821
5	5,788	202	538	385	1,125	558	186	413	1,157	762	787	1,549	495	1,462	1,957
7	5,886	221	445	329	995	499	196	412	1,107	792	765	1,557	557	1,670	2,227
28	12,373	259	447	279	985	430	328	612	1,370	1,238	1,646	2,884	1,277	5,857	7,134
29	12,503	233	424	286	943	429	309	585	1,323	1,248	1,615	2,863	1,236	6,138	7,374
30	12,634	246	403	273	922	429	312	562	1,303	1,201	1,634	2,835	1,208	6,366	7,574
令和元	12,786	246	390	273	909	387	310	556	1,253	1,190	1,645	2,835	1,202	6,587	7,789
令和2	12,905	231	395	257	883	400	323	562	1,285	1,193	1,667	2,860	1,183	6,694	7,877
令和3	13,025	210	377	253	840	385	307	554	1,246	1,187	1,702	2,889	1,196	6,854	8,050

資料：被保護者調査(各年7月末日現在、H22年度以前は7月1日現在)

6) 世帯類型別世帯数

令和3年度の世帯類型別構成比は、高齢者世帯**52.4%**、母子世帯**4.0%**、傷病・障害世帯**32.3%**、その他世帯**11.3%**となっています。



世帯類型別世帯数の年次推移(年度平均)

年度	総 数						単身者世帯					2人以上の世帯						
	総 数	高 齢 者 世 帯	母 子 世 帯	傷 病 ・ 障 害 世 帯	そ の 他 の 世 帯	医 療 扶 助 単 給 (再掲)	総 数	高 齢 者 世 帯	傷 病 ・ 障 害 世 帯	そ の 他 の 世 帯	医 療 扶 助 単 給 (再掲)	総 数	高 齢 者 世 帯	母 子 世 帯	傷 病 ・ 障 害 世 帯	そ の 他 の 世 帯	医 療 扶 助 単 給 (再掲)	
実 数	S47	1,919	519	333	351	716	(-)	-	-	-	(-)	-	-	-	-	-	(-)	
	50	2,259	556	480	737	486	(104)	818	403	337	78	(74)	1,441	153	480	400	408	(30)
	55	3,519	758	694	1,470	597	(265)	1,411	620	699	92	(165)	2,108	138	694	771	505	(100)
	60	3,728	996	671	1,514	547	(384)	1,757	818	845	94	(270)	1,971	178	671	669	453	(114)
	H2	3,256	1,128	479	1,248	401	(368)	1,844	978	807	59	(336)	1,412	150	479	441	342	(32)
	5	3,240	1,150	419	1,287	384	(324)	1,954	1,012	881	61	(288)	1,286	138	419	406	323	(36)
	7	3,473	1,238	412	1,415	408	(318)	2,195	1,102	995	98	(283)	1,278	136	412	420	310	(35)
	28	9,377	4,697	452	3,153	1,075	(333)	7,380	4,318	2,590	472	(301)	1,997	378	452	563	604	(32)
	29	9,597	4,951	451	3,179	1,016	(348)	7,665	4,567	2,635	463	(306)	1,932	384	451	544	553	(42)
	30	9,819	5,161	448	3,229	981	(332)	7,936	4,787	2,691	458	(291)	1,883	374	448	538	523	(41)
	R01	10,099	5,345	439	3,316	999	(365)	8,252	4,974	2,800	478	(326)	1,849	371	439	517	522	(39)
	R02	10,274	5,348	440	3,381	1,105	(373)	8,463	4,987	2,906	570	(332)	1,811	361	440	475	535	(41)
	R03	10,469	5,483	422	3,379	1,185	(387)	8,715	5,142	2,934	639	(349)	1,754	341	422	445	546	(37)
令和3年 沖 縄	30,842	17,364	1,194	8,942	3,342	(1,333)	25,848	16,206	7,758	1,884	(1,222)	4,994	1,158	1,194	1,184	1,458	(110)	
令和3年 全 国	1,633,761	908,833	71,146	404,763	249,019	(-)	1,357,275	837,378	348,990	170,907	(-)	276,486	71,455	71,146	55,773	78,112	(-)	
構 成 比	S47	100	27.0	17.4	18.3	37.3	(-)	-	-	-	(-)	-	-	-	-	-	(-)	
	50	100	24.6	21.2	32.6	21.5	(4.6)	100	49.3	41.2	9.5	(18.4)	100	10.6	33.3	27.8	28.3	(19.6)
	55	100	21.5	19.7	41.8	17.0	(7.5)	100	43.9	49.5	6.5	(26.6)	100	6.5	32.9	36.6	24.0	(72.5)
	60	100	26.7	18.0	40.6	14.7	(10.3)	100	46.6	48.1	5.4	(33.0)	100	9.0	34.0	33.9	23.0	(64.0)
	H2	100	34.6	14.7	38.3	12.3	(11.3)	100	53.0	43.8	3.2	(34.4)	100	10.6	33.9	31.2	24.2	(21.3)
	5	100	35.5	12.9	39.7	11.9	(10.0)	100	51.8	45.1	3.1	(28.5)	100	10.7	32.6	31.6	25.1	(26.1)
	7	100	35.6	11.9	40.7	11.7	(9.2)	100	50.2	45.3	4.5	(25.7)	100	10.6	32.2	32.9	24.3	(25.7)
	28	100	50.1	4.8	33.6	11.5	(3.6)	100	58.5	35.1	6.4	(4.1)	100	18.9	22.6	28.2	30.2	(1.6)
	29	100	51.6	4.7	33.1	10.6	(3.6)	100	59.6	34.4	6.0	(4.0)	100	19.9	23.3	28.2	28.6	(2.2)
	30	100	52.5	4.6	32.9	10.0	(3.4)	100	60.3	33.9	5.8	(3.7)	100	19.8	23.8	28.6	27.8	(2.2)
	R01	100	53.0	4.3	32.8	9.9	(3.6)	100	60.3	33.9	5.8	(4.0)	100	20.0	23.7	28.0	28.3	(2.1)
	R02	100	52.0	4.3	32.9	10.8	(3.6)	100	58.9	34.3	6.7	(3.9)	100	19.8	24.3	26.2	29.6	(2.3)
	R03	100	52.4	4.0	32.3	11.3	(3.7)	100	59.0	33.7	7.3	(4.0)	100	19.4	24.1	25.4	31.1	(2.1)

注：世帯数には停止世帯を含めていない。

注：全国及び沖縄県の値は生活保護速報を基に作成

年度別生活保護扶助別支出額(決算額)の推移

(単位:千円、%)

扶助内容	昭和47	50	55	60	平成2	7	28	29	30	令和元	令和2	令和3
生活扶助	455,028	1,070,879	2,550,737	3,060,942	2,543,666	2,834,293	6,466,106	6,443,940	6,412,807	6,359,802	6,306,286	6,332,622
住宅扶助	41,635	135,311	537,432	798,832	789,162	913,734	3,051,309	3,126,332	3,199,856	3,262,583	3,299,021	3,335,010
教育扶助	27,912	78,072	166,949	177,583	109,721	74,295	102,031	101,108	86,997	73,570	75,378	72,627
介護扶助	-	-	-	-	-	-	634,020	634,738	652,425	681,273	664,358	662,682
医療扶助	148,875	421,583	1,927,269	3,149,663	3,593,998	4,736,447	10,734,764	11,311,959	11,488,801	12,363,192	12,023,981	12,235,998
その他の扶助	1,377	3,124	9,735	8,587	6,690	8,240	87,941	92,068	99,843	84,920	91,967	99,526
施設・委託事務費	5,030	13,597	31,465	39,695	32,772	48,722	110,494	109,251	111,916	116,599	113,518	116,365
総数	679,857	1,722,566	5,223,587	7,235,302	7,082,009	8,615,731	21,186,665	21,819,296	22,052,645	22,941,939	22,574,509	22,854,830
生活扶助	66.9	62.2	48.8	42.3	36.0	32.9	30.5	29.5	29.1	27.7	27.9	27.7
住宅扶助	6.1	7.9	10.3	11.0	11.1	10.6	14.4	14.3	14.5	14.2	14.6	14.6
教育扶助	4.1	4.5	3.2	2.5	1.5	0.9	0.5	0.5	0.4	0.3	0.3	0.3
介護扶助	-	-	-	-	-	-	3.0	2.9	3.0	3.0	2.9	2.9
医療扶助	21.9	24.5	36.9	43.5	50.8	55.0	50.7	51.8	52.1	53.9	53.4	53.6
その他の扶助	0.2	0.2	0.2	0.1	0.1	0.1	0.4	0.4	0.5	0.4	0.4	0.4
施設・委託事務費	0.7	0.8	0.6	0.5	0.5	0.6	0.5	0.5	0.5	0.5	0.5	0.5
総数	100	100	100	100	100	100	100	100	100	100.0	100.0	100.0
生活扶助	100	235.3	560.6	672.7	560.1	622.9	1,421.0	1,416.1	1,409.3	1,397.7	1,385.9	1,391.7
住宅扶助	100	325.0	1,290.8	1,918.7	1,893.0	2,194.6	7,328.7	7,508.9	7,685.5	7,836.2	7,923.7	8,010.1
教育扶助	100	279.7	598.1	636.2	393.1	266.2	365.5	362.2	311.7	263.6	270.1	260.2
介護扶助	-	-	-	-	-	-	435.2	435.7	447.9	467.7	456.1	454.9
医療扶助	100	283.2	1,294.6	2,115.6	2,415.4	3,181.5	7,210.6	7,598.3	7,717.1	8,304.4	8,076.6	8,219.0
その他の扶助	100	226.9	707.0	623.6	485.8	598.4	6,386.4	6,686.1	7,250.8	6,167.0	6,678.8	7,227.7
施設・委託事務費	100	270.3	625.5	789.2	651.5	968.6	2,196.7	2,172.0	2,225.0	2,318.1	2,256.8	2,313.4
総数	100	253.4	768.3	1,064.2	1,041.7	1,267.3	3,116.3	3,209.4	3,243.7	3,374.5	3,320.5	3,361.7

注:47年度は11ヶ月分

注:指数、介護扶助は13年度を100とする。

7) 町字別被保護者の状況 (令和3年8月末現在)

本庁管内

町字名	人口	被保護世帯		保護率 (%)
		世帯	人員	
曙 1丁目	1,471	76	95	64.58
2丁目	1,368	65	80	58.48
3丁目	1,890	117	164	86.77
旭 町	170	0	0	0.00
字 安 謝	3,601	154	201	55.82
安 謝 1丁目	1,930	4	6	3.11
2丁目	3,019	61	63	20.87
字 天 久	2,646	102	146	55.18
天 久 1丁目	2,143	2	5	2.33
2丁目	2,883	11	16	5.55
泉 崎 1丁目	1,793	54	72	40.16
2丁目	1,262	14	18	14.26
字 上 之 屋	1,229	62	72	58.58
上 之 屋 1丁目	1,669	18	19	11.38
奥 武 山 町	209	0	0	0.00
おもろまち 1丁目	1,214	0	0	0.00
2丁目	1,503	3	3	2.00
3丁目	1,281	0	0	0.00
4丁目	2,285	5	7	3.06
久 米 1丁目	1,435	49	63	43.90
2丁目	1,751	48	56	31.98
久 茂 地 1丁目	82	2	2	24.39
2丁目	937	26	30	32.02
3丁目	542	14	17	31.37
古 波 蔵 3丁目	3,396	164	209	61.54
4丁目	889	43	63	70.87
禁 辺 1丁目	1,487	49	56	37.66
2丁目	2,629	86	105	39.94
3丁目	538	6	7	13.01
辻 1丁目	1,547	105	133	85.97
2丁目	871	114	128	146.96
3丁目	0	0	0	0.00
壺 川 1丁目	1,332	60	88	66.07
2丁目	1,445	23	37	25.61
3丁目	865	94	130	150.29
壺 屋 1丁目	2,053	117	135	65.76
泊 1丁目	2,931	53	65	22.18
2丁目	1,706	43	45	26.38
3丁目	1,446	51	59	40.80
通 堂 町	0	0	0	0.00
西 1丁目	1,275	48	65	50.98
2丁目	1,310	32	41	31.30
3丁目	1,289	56	90	69.82
東 樋 川 町	1,112	24	25	22.48
樋 川 1丁目	2,605	128	152	58.35
2丁目	1,281	25	67	52.30
前 島 1丁目	1,212	42	52	42.90
2丁目	1,609	79	105	65.26
3丁目	1,114	79	95	85.28
牧 志 1丁目	1,327	29	32	24.11
2丁目	2,131	57	71	33.32
3丁目	1,987	101	114	57.37
松 尾 1丁目	1,628	33	42	25.80
2丁目	2,509	77	88	35.07
松 山 1丁目	972	23	27	27.78
2丁目	906	18	25	27.59
港 町 1丁目	0	0	0	0.00
2丁目	257	11	16	62.26
3丁目	0	0	0	0.00
4丁目	0	0	0	0.00
字 銘 苅	1,077	38	53	49.21
銘 苅 1丁目	2,141	43	90	42.04
2丁目	1,723	0	0	0.00
3丁目	1,773	2	2	1.13
山 下 町	2,172	66	92	42.36

町字名	人口	被保護世帯		保護率 (%)
		世帯	人員	
若 狭 1丁目	852	27	29	34.04
2丁目	1,366	37	52	38.07
3丁目	2,026	132	164	80.95
垣 花 町	0	0	0	0.00
垣 花 1丁目	0	0	0	0.00
2丁目	0	0	0	0.00
3丁目	63	0	0	0.00
住 吉 町 1丁目	0	0	0	0.00
2丁目	0	0	0	0.00
3丁目	0	0	0	0.00
本 庁 管 内 計	99,165	3,102	3,984	40.18

真和志管内

町字名	人口	被保護世帯		保護率 (%)
		世帯	人員	
古 波 蔵 1丁目	2,878	116	146	50.73
古 波 蔵 2丁目	1,868	109	148	79.23
壺 屋 2丁目	1,896	125	167	88.08
字 与 儀	3,347	154	189	56.47
与 儀 1丁目	1,358	66	77	56.70
2丁目	1,623	77	114	70.24
字 安 里	3,706	157	194	52.35
安 里 1丁目	561	39	46	82.00
2丁目	932	4	4	4.29
3丁目	909	46	56	61.61
字 上 間	3,751	107	163	43.46
上 間 1丁目	1,001	28	30	29.97
字 国 場	11,193	426	531	47.44
字 識 名	1,518	9	22	14.49
識 名 1丁目	2,116	83	124	58.60
2丁目	1,037	25	32	30.86
3丁目	2,157	62	81	37.55
4丁目	744	11	11	14.78
字 大 道	3,284	140	159	48.42
字 仲 井 真	4,680	90	136	29.06
長 田 1丁目	1,887	128	176	93.27
2丁目	5,253	225	299	56.92
繁 多 川 1丁目	2,728	75	124	45.45
2丁目	1,747	94	107	61.25
3丁目	1,615	73	103	63.78
4丁目	1,736	37	48	27.65
5丁目	2,154	61	81	37.60
字 古 島	274	4	4	14.60
古 島 1丁目	1,435	13	29	20.21
2丁目	1,910	14	17	8.90
字 真 地	3,774	77	103	27.29
真 嘉 比 1丁目	1,641	3	3	1.83
2丁目	2,626	13	15	5.71
3丁目	1,401	4	5	3.57
松 島 1丁目	1,349	6	7	5.19
2丁目	1,007	13	13	12.91
字 松 川	2,966	159	156	52.60
松 川 1丁目	1,350	58	76	56.30
2丁目	1,316	73	90	68.39
3丁目	2,323	121	149	64.14
三 原 1丁目	2,114	86	118	55.82
2丁目	2,709	106	145	53.53
3丁目	1,656	40	55	33.21
字 寄 宮	508	48	56	110.24
寄 宮 1丁目	1,605	71	86	53.58
2丁目	2,542	104	132	51.93
3丁目	1,629	103	126	77.35
真 和 志 管 内 計	103,814	3,683	4,753	45.78

首里管内

町字名	人口	被保護世帯		保護率 (%)
		世帯	人員	
赤田町 1丁目	367	3	4	10.90
2丁目	359	2	2	5.57
3丁目	169	2	3	17.75
赤平町 1丁目	341	1	1	2.93
2丁目	689	20	25	36.28
池端町	154	2	2	12.99
石嶺町 1丁目	2,859	20	28	9.79
2丁目	6,124	144	208	33.96
3丁目	3,752	52	73	19.46
4丁目	9,022	125	154	17.07
大名町 1丁目	1,689	4	8	4.74
2丁目	787	10	13	16.52
3丁目	1,978	79	119	60.16
大中町 1丁目	443	4	4	9.03
2丁目	230	2	3	13.04
金城町 1丁目	528	6	10	18.94
2丁目	379	4	4	10.55
3丁目	258	1	1	3.88
4丁目	1,023	2	2	1.96
儀保町 1丁目	336	2	2	5.95
2丁目	212	9	10	47.17
3丁目	331	0	0	0.00
4丁目	452	4	4	8.85
久場川町 1丁目	1,287	21	29	22.53
2丁目	2,531	84	118	46.62
崎山町 1丁目	579	2	3	5.18
2丁目	217	6	6	27.65
3丁目	459	1	1	2.18
4丁目	650	3	4	6.15
寒川町 1丁目	839	17	24	28.61
2丁目	774	20	26	33.59
末吉町 1丁目	704	8	12	17.05
2丁目	1,269	8	14	11.03
3丁目	1,569	23	32	20.40
4丁目	414	3	4	9.66
平良町 1丁目	1,004	13	16	15.94
2丁目	503	2	2	3.98
汀良町 1丁目	393	3	4	10.18
2丁目	488	5	8	16.39
3丁目	1,127	29	52	46.14
当蔵町 1丁目	600	3	3	5.00
2丁目	592	4	6	10.14
3丁目	67	0	0	0.00
桃原町 1丁目	410	5	5	12.20
2丁目	423	8	9	21.28
鳥堀町 1丁目	153	1	1	6.54
2丁目	314	7	7	22.29
3丁目	529	1	1	1.89
4丁目	2,523	19	27	10.70
5丁目	1,037	22	31	29.89
真和志町 1丁目	183	8	8	43.72
2丁目	146	0	0	0.00
山川町 1丁目	1,275	19	22	17.25
2丁目	522	3	3	5.75
3丁目	580	10	12	20.69
首里管内計	56,643	856	1,170	20.66

小禄管内

町字名	人口	被保護世帯		保護率 (%)
		世帯	人員	
字赤嶺	0	0	0	0.00
赤嶺 1丁目	1,323	1	1	0.76
2丁目	1,735	24	43	24.78
字宇栄原	3,197	58	91	28.46
宇栄原 1丁目	2,056	27	42	20.43
2丁目	1,533	5	5	3.26
3丁目	3,109	74	96	30.88
4丁目	1,988	139	186	93.56
5丁目	433	6	8	18.48
6丁目	616	8	11	17.86
字小禄	9,025	160	219	24.27
小禄 1丁目	3,942	78	93	23.59
2丁目	855	4	8	9.36
3丁目	845	4	10	11.83
4丁目	1,817	4	5	2.75
5丁目	1,304	2	2	1.53
字鏡水	492	0	0	0.00
鏡原町	1,870	78	98	52.41
字具志	0	0	0	0.00
具志 1丁目	1,737	18	23	13.24
2丁目	1,783	15	21	11.78
3丁目	2,272	7	8	3.52
字高良	0	0	0	0.00
高良 1丁目	822	13	16	19.46
2丁目	1,624	30	40	24.63
3丁目	544	4	4	7.35
字田原	1,939	31	44	22.69
田原 1丁目	1,095	1	3	2.74
2丁目	330	0	0	0.00
3丁目	2,052	84	139	67.74
4丁目	591	1	1	1.69
字当間	1,179	0	0	0.00
字宮城	0	0	0	0.00
宮城 1丁目	1,383	3	3	2.17
字安次嶺	339	0	0	0.00
字大嶺	0	0	0	0.00
金城 1丁目	922	2	2	2.17
2丁目	1,918	7	12	6.26
3丁目	497	2	2	4.02
4丁目	444	1	1	2.25
5丁目	1,441	1	2	1.39
小禄管内計	59,052	892	1,239	20.98

その他

	人口	被保護世帯		保護率 (%)
		世帯	人員	
病院・施設等	-	1758	1771	-

管内別

	人口	被保護世帯		保護率 (%)
		世帯	人員	
本庁	99,165	3,102	3,984	40.18
真和志	103,814	3,683	4,753	45.78
首里	56,643	856	1,170	20.66
小禄	59,052	892	1,239	20.98
その他	-	1758	1771	-
総数	318,674	10,291	12,917	40.53

(7) 管内福祉地図 (令和3年8月末現在)

数字は保護率 (%)

本庁管内

港町2 62.26	港町1 0.00	曙3 86.77	宇安謝 55.82			宇銘苅 49.21	
港町3 0.00		曙2 58.48	安謝2 20.87		銘苅3 1.13		銘苅1 42.04
港町4 0.00		曙1 64.58	天久2 5.55	安謝1 3.11	銘苅2 0.00		
				宇天久 55.18	天久1 2.33	おもろまち3 0.00	
		宇上之屋 58.58	上之屋1 11.38			おもろまち2 2.00	
泊3 40.80		泊2 26.38			泊1 22.18		
	前島3 85.28	前島2 65.26	前島1 42.90	牧志2 33.32		牧志3 57.37	壺屋1 65.76
若狭3 80.95	松山2 27.59	久茂地2 32.02	牧志1 24.11		松尾2 35.07		樋川2 52.30
若狭2 38.07	松山1 27.78		久茂地3 31.37		松尾1 25.80		
若狭1 34.04	久米1 43.90	久米2 31.98	久茂地1 24.39	楚辺1 37.66			樋川1 58.35
辻3 0.00	辻2 146.96	辻1 85.97	泉崎1 40.16	泉崎2 14.26		楚辺3 13.01	楚辺2 39.94
西3 69.82	西2 31.30	西1 50.98	東町 22.48	旭町 0.00		壺川1 66.07	
				壺川3 150.29		古波蔵3 61.54	
				壺川2 25.61		古波蔵4 70.87	
通堂町 0.00							
垣花3 0.00	垣花1 0.00	垣花町 0.00	奥武山町 0.00				
住吉町3 0.00	垣花2 0.00		山下町 42.36				
住吉町2 0.00	住吉町1 0.00						

真和志管内

		古島 1 20.21	古島 2 8.90	松島 2 12.91		
				松島 1 5.19		
		真嘉比 1 1.83	真嘉比 2 5.71	真嘉比 3 3.57		
				字古島 14.60		
字安里 52.35	安里 3 61.61	字松川 52.60	松川 2 68.39	松川 3 64.14	繁多川 3 63.78	
安里 2 4.29	安里 1 82.00	字大道 48.42	松川 1 56.30	繁多川 1 45.45	繁多川 2 61.25	繁多川 4 27.65
		三原 1 55.82	三原 2 53.53	三原 3 33.21	繁多川 5 37.60	字真地 27.29
		壺屋 2 88.08	寄宮 3 77.35	識名 2 30.86		
		寄宮 1 53.58	寄宮 2 51.93	識名 1 58.60	識名 3 37.55	識名 4 14.78
		与儀 1 56.70	字寄宮 110.24	長田 1 93.27	長田 2 56.92	上間 1 29.97
		与儀 2 70.24	字与儀 56.47			字上間 43.46
				字国場 47.44	字仲井真 29.06	
		古波蔵 2 79.23	古波蔵 1 50.73			

首里管内

末吉町3 20.40	大名町1 4.74	大名町2 16.52	大名町3 60.16	石嶺町3 19.46	石嶺町4 17.07
末吉町2 11.03	末吉町1 17.05	平良町2 3.98	平良町1 15.94	石嶺町1 9.79	
末吉町4 9.66	横保町4 8.85	横保町3 0.00	久場川町1 22.53	久場川町2 46.62	石嶺町2 33.96
山川町2 5.75	桃原町2 21.28	横保町2 47.17	横保町1 5.95	赤平町2 36.28	汀良町3 46.14
	大中町2 13.04				
山川町1 17.25	大中町1 9.03	桃原町1 12.20	当蔵町1 5.00	赤平町1 2.93	鳥堀町1 6.54
	池端町 12.99				鳥堀町2 22.29
	真和志町2 0.00	真和志町1 43.72	当蔵町2 10.14		鳥堀町3 1.89
山川町3 20.69					鳥堀町4 10.70
					鳥堀町5 29.89
塞川町2 33.59	塞川町1 28.61	当蔵町3 0.00	赤田町1 10.90	赤田町2 5.57	赤田町3 17.75
		金城町1 18.94	金城町1 5.18	崎山町2 27.65	崎山町3 2.18
	金城町2 10.55	金城町3 3.88	金城町4 1.96	崎山町4 6.15	

小祿管内

字大祿 0.00	字鏡水 0.00	金城1 2.17	金城2 6.26	田原1 2.74	田原2 0.00	字小祿 24.27	鏡原町 52.41
	字安次祿 0.00	赤嶺1 0.76	金城3 4.02	金城5 1.39	田原3 67.74	小祿5 1.53	小祿1 23.59
字高良 0.00	字赤嶺 0.00	赤嶺2 24.78	金城4 2.25	田原4 1.69	宇田原 22.69	小祿2 9.36	小祿3 11.83
		高良3 7.35	宇榮原1 20.43	宇榮原2 3.26			
字宮城 0.00	字具志 0.00	宮城1 2.17	高良1 19.46	高良2 24.63	宇榮原5 18.48	宇榮原6 17.86	宇榮原3 30.88
		具志1 13.24	具志2 11.78				
		具志3 3.52					

8) 福祉相談

生活保護を検討されている方へ、8人の面接相談員が生活保護の制度や主旨について説明し、正しく理解して生活保護制度を積極的に利用していただけるよう申請手続きの受付を行っています。また、相談内容によっては生活保護以外の制度利用などの情報提供や関連機関を案内しています。

9) 女性相談

DV（夫やパートナーからの暴力）被害や離婚問題等の女性の抱える様々な問題について、身近な相談相手として、5人の女性相談員が面談等により直接相談をうけ、情報提供や助言、必要に応じて、女性相談所等の関係機関と連携して、女性の身の安全を守り、女性が安心して自立して暮らしていくための支援を行っています。

年度別受付相談状況（単位：件 新規のみ）

区分	平成28年	平成29年	平成30年	令和元年	令和2年	令和3年
生活保護法	1,289 (107.4)	1,106 (92.2)	1,131 (94.3)	1,235 (102.9)	1,213 (101.1)	1,202 (100.1)
婦人相談	519 (43.3)	432 (36.0)	548 (45.7)	617 (51.4)	618 (51.5)	545 (45.4)
計	1,808 (150.7)	1,538 (128.2)	1,679 (139.9)	1,852 (154.3)	1,831 (152.6)	1,747 (145.6)

注：（ ）内は月平均件数です。

令和3年度月別・受付相談状況

区分		4月	5月	6月	7月	8月	9月	10月	11月	12月	1月	2月	3月	合計
生活保護関係	新規相談件数	89	112	112	105	117	86	101	111	99	85	83	102	1,202
	述べ相談件数	283	308	320	314	293	270	289	320	288	282	239	317	3,523
婦人相談	相談件数	69	42	56	38	54	48	41	43	33	33	40	48	545
	延べ相談件数	107	98	93	82	93	104	81	80	91	76	90	103	1,098
合計	新規相談件数	158	154	168	143	171	134	142	154	132	118	123	150	1,747
	述べ相談件数	390	406	413	396	386	374	370	400	379	358	329	420	4,621

令和3年度婦人相談経路別受付の状況

区分	本人自身	警察関係	法務関係	教育関係	労働関係	他の婦人相談所	他の婦人相談員	福祉事務所	他の相談機関	社会福祉施設等	医療機関	縁故者・知人	その他	計
新規	282	0	0	1	0	0	0	15	12	0	0	0	4	314
再来	213	0	0	0	0	0	14	2	2	0	0	0	0	231

令和3年度婦人相談処理状況

婦人保護施設に入所	就職自営	結婚	家庭へ送還	福祉事務所へ移送	婦人相談所・婦人相談員へ移送	他府県の婦人相談所・婦人相談員へ移送	その他の関係機関・施設へ移送	助言・指導のみ	その他	計	指導述べ件数	訪問調査指導延べ件数(再掲)
0	0	0	0	0	0	0	0	545	0	545	1,098	0