

## 5. 生活保護（保護課）

生活保護制度は、困窮世帯に対して、健康で文化的な最低限度の生活を保障するとともに、その自立を助長することを目的としています。

### 1) 生活保護の現状と動向

本市の生活保護の動向は、昭和47年度以降一貫して増加傾向で推移してきましたが、昭和56年度の被保護世帯3,708世帯、被保護人員9,363人、保護率（被保護人員／管内人口×1,000）31.11%をピークに年々減少の傾向を示し、平成5年度では被保護世帯3,245世帯、被保護人員5,788人、保護率18.96%と最低値を示した以後は再び増加傾向に転じ、令和2年度では被保護世帯10,283世帯、被保護人員13,139人、保護率40.95%と昭和56年度のピークを超える保護率になっています。

一方、世帯の構成人員を被保護者調査時で見ると、単身世帯の比率が昭和47年度で34.7%、昭和55年度で40.0%、昭和60年度が46.8%と年々その比率が増加し、令和2年度においては82.1%と全被保護世帯の8割を単身世帯が占めるようになっています。

また、被保護者調査時での被保護人員の年齢階級変化では、0歳～14歳において昭和47年度には37.6%を占めていたのが年々減少し、令和2年度では6.8%となっています。これとは逆に60歳以上においては昭和55年度以降毎年のように上昇し続け、令和2年度では61.0%を占めるようになり、被保護人員の6割近くを60歳以上の高齢者が占めています。全国でも単身世帯の比率、年齢階級変化、ともに同じ状況がみられます。

生活保護世帯を世帯類型別で分類した場合、令和2年度においては高齢者世帯が52.0%、母子世帯が4.3%、傷病・障害世帯が32.9%、その他の世帯が10.8%と、高齢者世帯＞傷病・障害世帯＞その他の世帯＞母子世帯の順序となっています。これは、全国、沖縄県ともに同じ傾向です。また世帯類型別世帯数の年次推移をみても、高齢者世帯の割合が概ね増加しています。

ここで生活保護の申請・開始・廃止の状況を見ると、福祉相談室において生活の困窮で相談を受けたものは、令和2年度は相談実件数が2,016件、そのうち新規で相談を受けた件数は1,213件となっており、生活保護の申請が受理された件数は1,319件です。

また、令和2度の生活保護の受給要件調査・判定により、取下げ・却下となったケースは204件、開始ケースは1,165件、廃止ケースは1,017件となっております。

最後に、生活保護支出額をみると、令和2年度は約225億7,450万円で、昭和47年度の約6億7,985万円と比較して約33倍になっています。

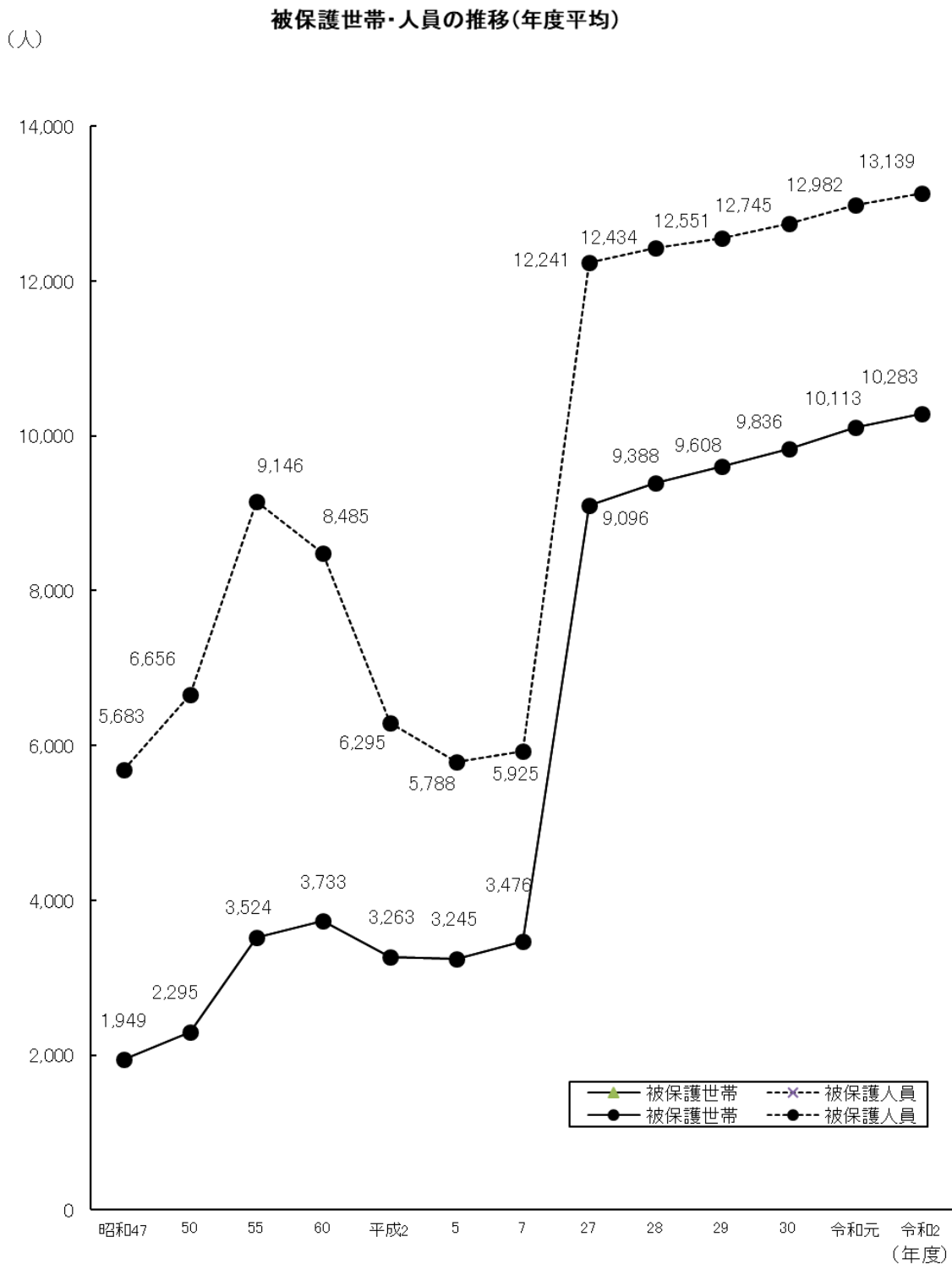
生活保護費の全体に占める生活扶助費の割合は、昭和47年度の66.9%から令和2年度には27.9%と縮小していますが、医療扶助費の割合が昭和47年度の21.9%から令和2年度には53.4%と拡大しています。昭和60年以降は医療扶助の占める割合が生活扶助よりも高くなっているのが特徴です。

なお、平成12年度から新たに介護扶助が導入されましたが、令和2年度における生活保護費の全体に占める介護扶助費の割合は2.9%となっています。

## 2) 被保護世帯・人員状況

令和2年度の被保護世帯・人員数は、年度平均で10,283世帯、13,139人となっています。前年度と比較すると世帯数は170世帯、人員数は157人の増加となっています。また被保護人員の対前年度増減率をみると、令和2年度は対前年度比1.21%の増加となっています。

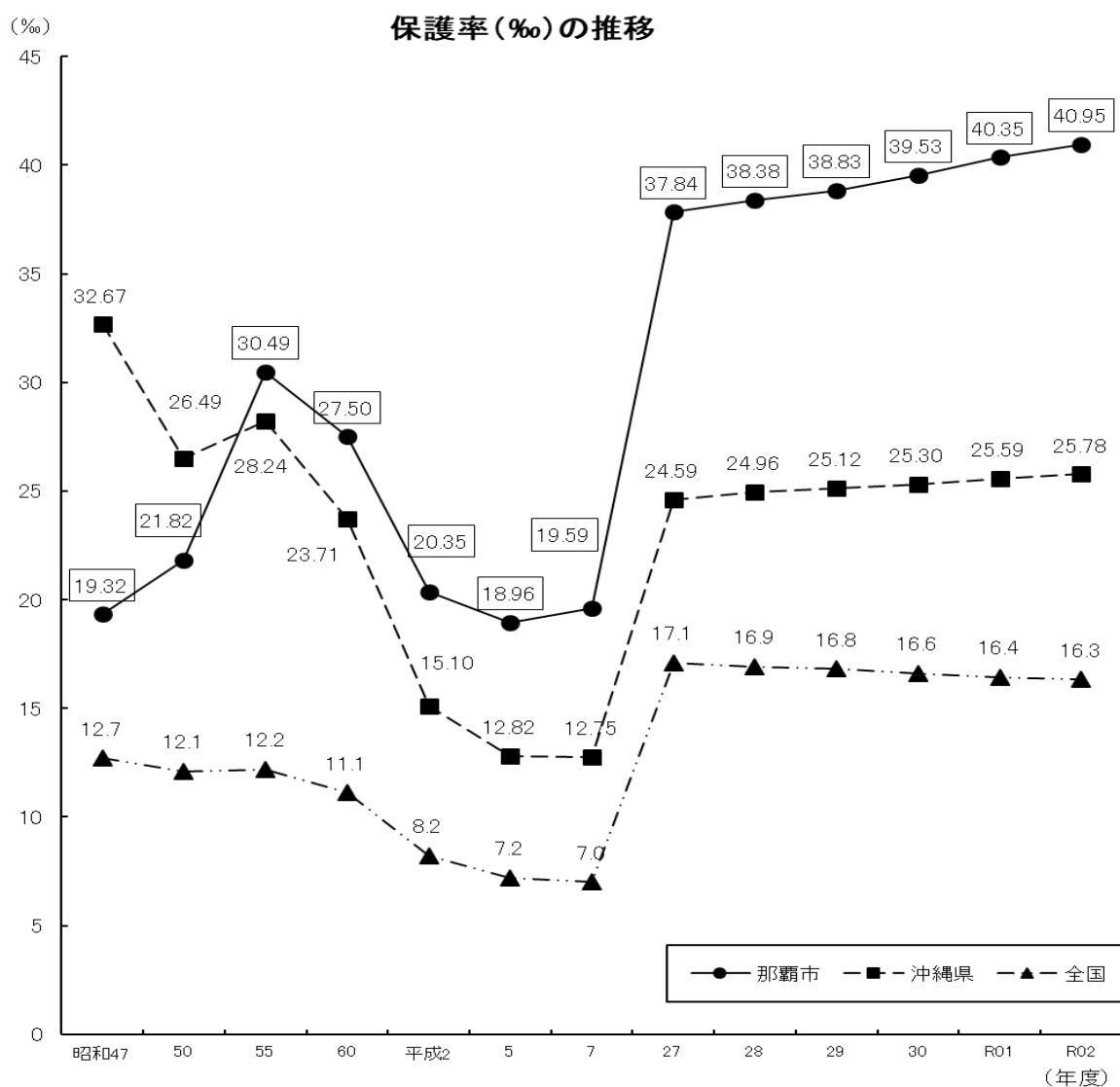
1世帯に占める被保護人員は年々減少傾向にあり、令和2年度では、1.28人となっている。



### 3) 保護率の状況

令和2年度的那覇市の平均保護率は40.95%（前年度比0.6ポイント増）、沖縄県は25.78%（前年度比0.19ポイント増）となっています。

那覇市の場合、昭和57年度以降、平成5年度までは減少傾向で推移してきましたが、平成6年度から増加に転じ、平成15・16年度はわずかに減少傾向を示しましたが、平成17年度から再び増加の傾向を示しています。



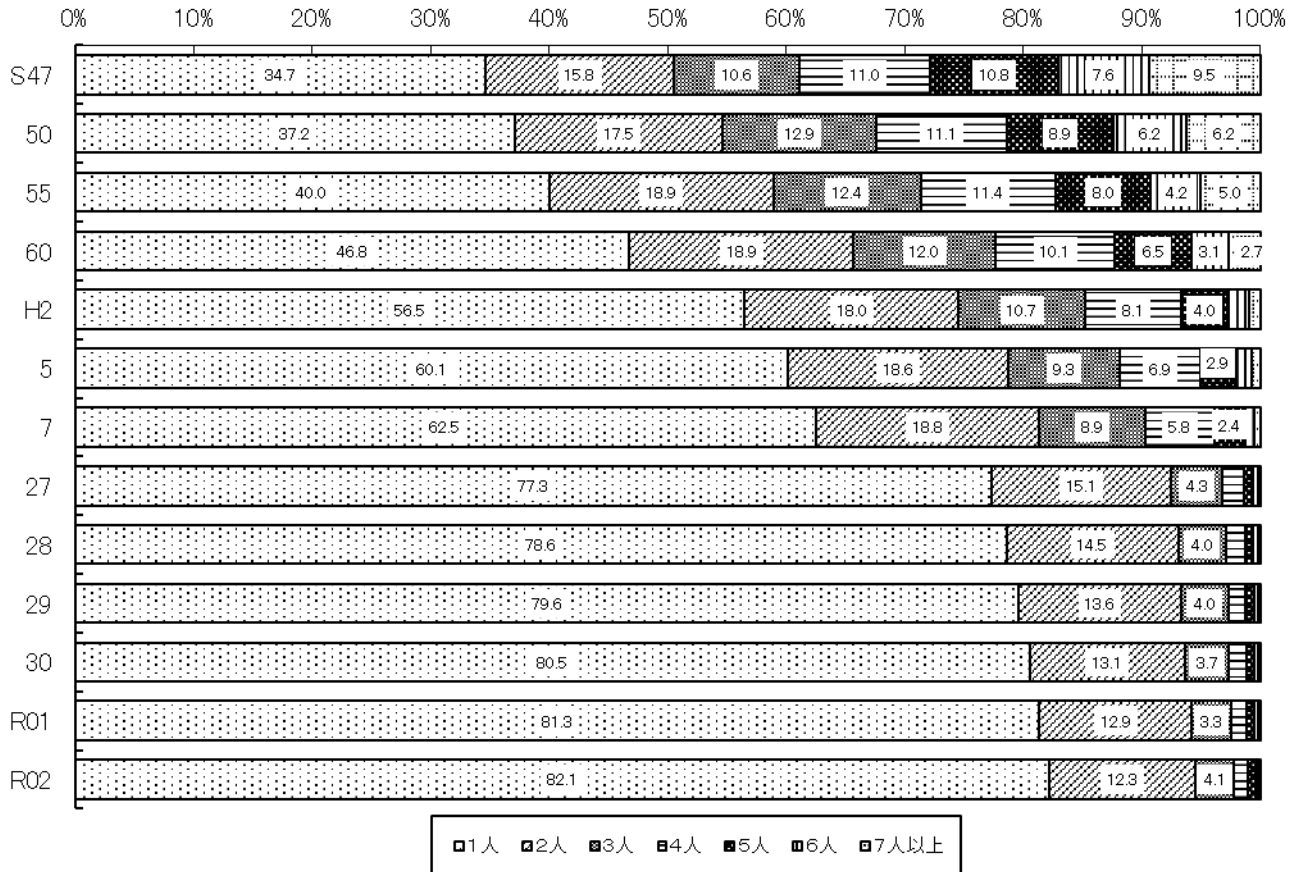
**保護率(%)の推移(年度平均)**

行政機関	昭和47	50	55	60	平成2	5	7	27	28	29	30	R01	R02
那覇市	19.32	21.82	30.49	27.50	20.35	18.96	19.59	37.84	38.38	38.83	39.53	40.35	40.95
沖縄県	32.67	26.49	28.24	23.71	15.10	12.82	12.75	24.59	24.96	25.12	25.30	25.59	25.78
全国	12.7	12.1	12.2	11.1	8.2	7.2	7.0	17.1	16.9	16.8	16.6	16.4	16.3

#### 4) 世帯構成人員別世帯数

保護世帯の世帯構成人員別構成比をみると、令和2年7月末現在で単身世帯が82.1%と最も多くなっています。また、少人数世帯等の比率の増大により、1世帯あたりの人員も減少し、令和2年度7月末現在は1.28人になっています。

世帯構成人員別世帯数の推移(構成比)



世帯構成人員別世帯数の推移(実数)

年度	1人	2人	3人	4人	5人	6人	7人以上	総数	1世帯当たり人員
昭和47	587	268	180	186	183	129	160	1,693	3.18
50	807	380	280	241	194	135	135	2,172	2.86
55	1,373	649	426	391	275	145	173	3,432	2.65
60	1,753	709	449	377	242	118	101	3,749	2.33
平成2	1,829	584	345	261	128	60	30	3,237	1.95
5	1,915	593	297	219	92	44	25	3,185	1.82
7	2,117	638	303	197	81	35	17	3,388	1.72
27	6,926	1,357	383	166	68	41	19	8,960	1.36
28	7,277	1,343	370	154	63	35	21	9,263	1.34
29	7,543	1,291	383	138	64	32	22	9,473	1.32
30	7,787	1,266	356	149	62	31	20	9,671	1.31
R01	8,057	1,276	324	135	65	27	23	9,907	1.29
R02	8,273	1,236	328	121	60	31	27	10,076	1.28

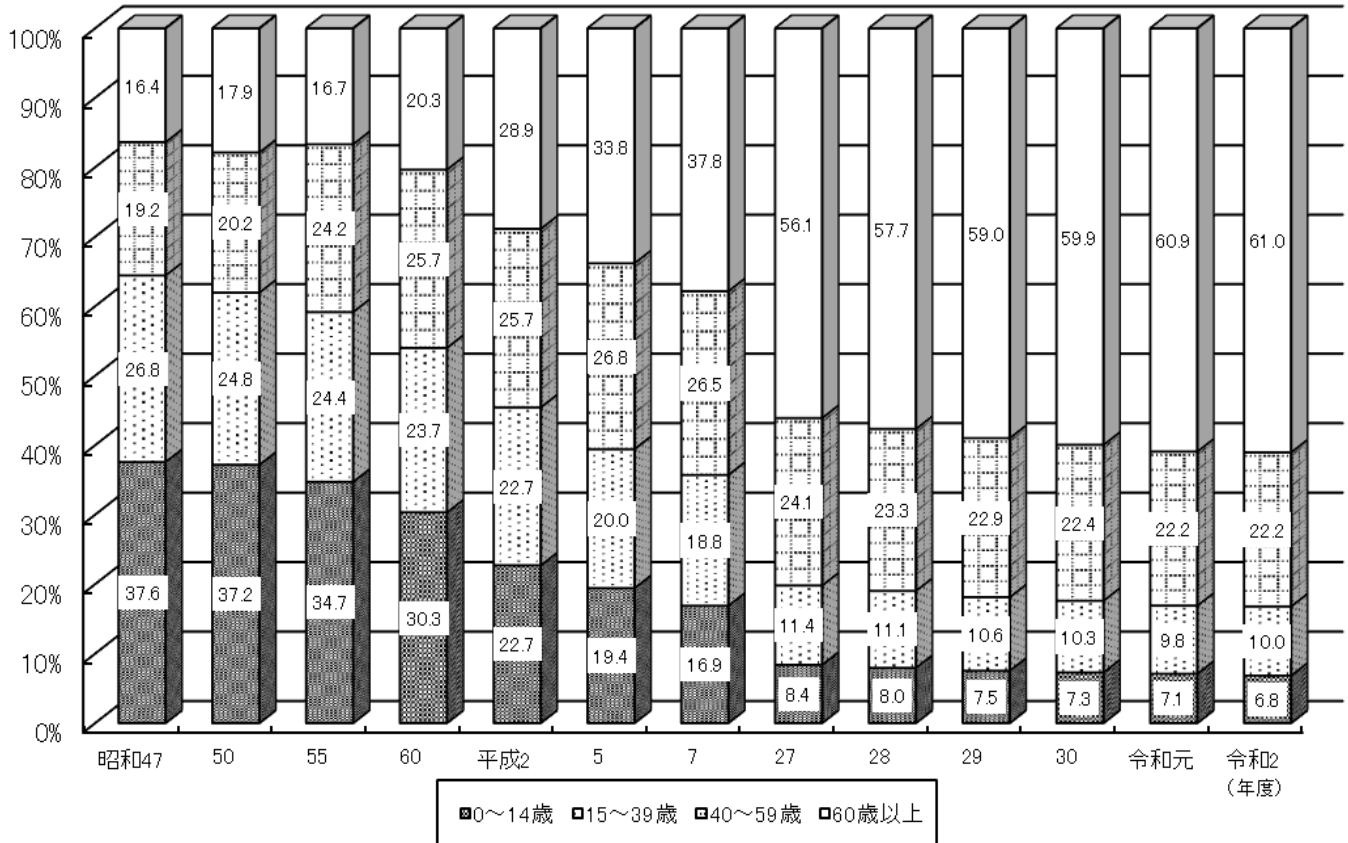
注: 各年7月末現在(H22年度以前は7月1日現在)

資料: 被保護者調査

### 5) 年齢階級別被保護人員

年齢階級別被保護人員を構成比で見ると、令和2年7月末現在で0～14歳が6.8%、15～39歳が10.0%、40～59歳が22.2%、60歳以上が61.0%となっています。また、65歳以上のいわゆる高齢者が全体の51.9%を占めています。

年齢階級別被保護人員推移(構成比)



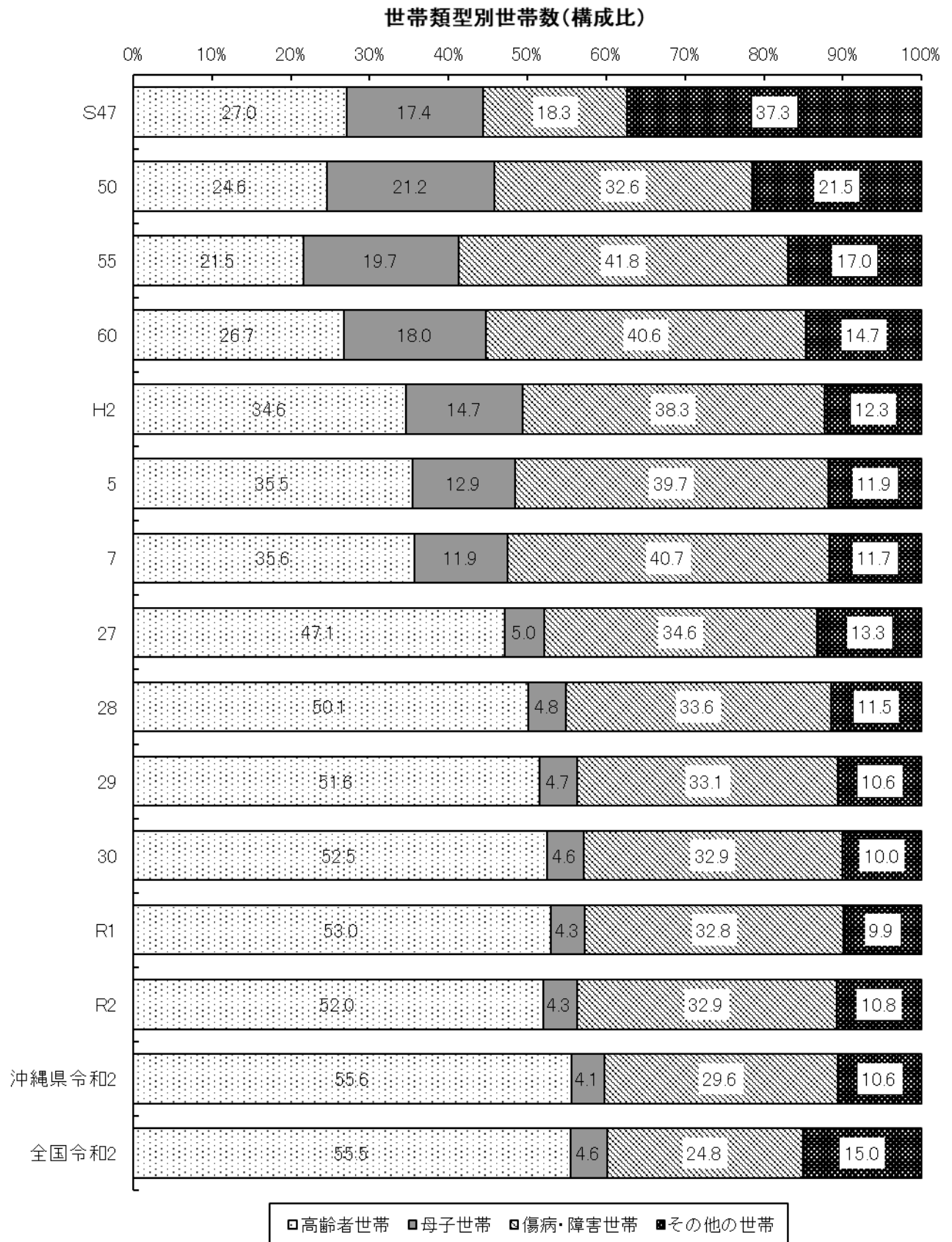
年齢階級別被保護人員の推移(実数)

年度	総数	0～14歳				15～39歳				40～59歳			60歳以上		
		0～5歳	6～11歳	12～14歳	計	15～19歳	20～29歳	30～39歳	計	40～49歳	50～59歳	計	60～64歳	65歳以上	計
昭和47	5,390	464	981	581	2,026	622	292	533	1,447	654	380	1,034	150	733	883
50	6,218	624	1,055	633	2,312	611	327	603	1,541	807	447	1,254	234	877	1,111
55	9,104	672	1,565	925	3,162	965	491	768	2,224	1,325	874	2,199	376	1,143	1,519
60	8,720	480	1,241	924	2,645	945	353	766	2,064	1,192	1,045	2,237	433	1,341	1,774
平成2	6,310	247	650	536	1,433	688	172	574	1,434	751	871	1,622	452	1,369	1,821
5	5,788	202	538	385	1,125	558	186	413	1,157	762	787	1,549	495	1,462	1,957
7	5,886	221	445	329	995	499	196	412	1,107	792	765	1,557	557	1,670	2,227
27	12,184	250	469	304	1,023	461	350	579	1,390	1,223	1,714	2,937	1,344	5,490	6,834
28	12,373	259	447	279	985	430	328	612	1,370	1,238	1,646	2,884	1,277	5,857	7,134
29	12,503	233	424	286	943	429	309	585	1,323	1,248	1,615	2,863	1,236	6,138	7,374
30	12,634	246	403	273	922	429	312	562	1,303	1,201	1,634	2,835	1,208	6,366	7,574
令和元	12,786	246	390	273	909	387	310	556	1,253	1,190	1,645	2,835	1,202	6,587	7,789
令和2	12,905	231	395	257	883	400	323	562	1,285	1,193	1,667	2,860	1,183	6,694	7,877

資料：被保護者調査(各年7月末日現在、H22年度以前は7月1日現在)

## 6) 世帯類型別世帯数

令和2年度の世帯類型別構成比は、高齢者世帯52.0%、母子世帯4.3%、傷病・障害世帯32.9%、その他世帯10.8%となっています。



世帯類型別世帯数の年次推移(年度平均)

年度		総 数					単身世帯					2人以上の世帯						
		総 数	高 齢 者 世 帯	母 子 世 帯	傷 病 ・ 障 害 世 帯	そ の 他 の 世 帯	医 療 扶 助 単 給  (再掲)	総 数	高 齢 者 世 帯	傷 病 ・ 障 害 世 帯	そ の 他 の 世 帯	医 療 扶 助 単 給  (再掲)	総 数	高 齢 者 世 帯	母 子 世 帯	傷 病 ・ 障 害 世 帯	そ の 他 の 世 帯	医 療 扶 助 単 給  (再掲)
実 数	S47	1,919	519	333	351	716	(-)	-	-	-	-	(-)	-	-	-	-	-	(-)
	50	2,259	556	480	737	486	(104)	818	403	337	78	(74)	1,441	153	480	400	408	(30)
	55	3,519	758	694	1,470	597	(265)	1,411	620	699	92	(165)	2,108	138	694	771	505	(100)
	60	3,728	996	671	1,514	547	(384)	1,757	818	845	94	(270)	1,971	178	671	669	453	(114)
	H2	3,256	1,128	479	1,248	401	(368)	1,844	978	807	59	(336)	1,412	150	479	441	342	(32)
	5	3,240	1,150	419	1,287	384	(324)	1,954	1,012	881	61	(288)	1,286	138	419	406	323	(36)
	7	3,473	1,238	412	1,415	408	(318)	2,195	1,102	995	98	(283)	1,278	136	412	420	310	(35)
	27	9,111	4,458	443	3,066	1,144	(311)	7,074	4,100	2,462	512	(285)	2,037	359	443	604	632	(26)
	28	9,377	4,697	452	3,153	1,075	(333)	7,380	4,318	2,590	472	(301)	1,997	378	452	563	604	(32)
	29	9,597	4,951	451	3,179	1,016	(348)	7,665	4,567	2,635	463	(306)	1,932	384	451	544	553	(42)
	30	9,819	5,161	448	3,229	981	(332)	7,936	4,787	2,691	458	(291)	1,883	374	448	538	523	(41)
	R01	10,099	5,345	439	3,316	999	(365)	8,252	4,974	2,800	478	(326)	1,849	371	439	517	522	(39)
	R02	10,274	5,348	440	3,381	1,105	(373)	8,463	4,987	2,906	570	(332)	1,811	361	440	475	535	(41)
令和2年 沖 縄		30,085	16,734	1,245	8,905	3,200	(1,340)	25,004	15,594	7,660	1,750	(1,207)	5,080	1,140	1,245	1,245	1,450	(134)
令和2年 全 国		1,629,519	903,988	75,646	404,764	245,121	(-)	1,342,792	830,267	346,508	166,017	(-)	286,727	73,721	75,646	58,256	79,104	(-)
構 成 比	S47	100	27.0	17.4	18.3	37.3	(-)	-	-	-	-	(-)	-	-	-	-	-	(-)
	50	100	24.6	21.2	32.6	21.5	(4.6)	100	49.3	41.2	9.5	(18.4)	100	10.6	33.3	27.8	28.3	(19.6)
	55	100	21.5	19.7	41.8	17.0	(7.5)	100	43.9	49.5	6.5	(26.6)	100	6.5	32.9	36.6	24.0	(72.5)
	60	100	26.7	18.0	40.6	14.7	(10.3)	100	46.6	48.1	5.4	(33.0)	100	9.0	34.0	33.9	23.0	(64.0)
	H2	100	34.6	14.7	38.3	12.3	(11.3)	100	53.0	43.8	3.2	(34.4)	100	10.6	33.9	31.2	24.2	(21.3)
	5	100	35.5	12.9	39.7	11.9	(10.0)	100	51.8	45.1	3.1	(28.5)	100	10.7	32.6	31.6	25.1	(26.1)
	7	100	35.6	11.9	40.7	11.7	(9.2)	100	50.2	45.3	4.5	(25.7)	100	10.6	32.2	32.9	24.3	(25.7)
	27	100	47.1	5.0	34.6	13.3	(3.4)	100	56.4	35.7	7.8	(4.0)	100	16.4	21.7	30.7	31.2	(1.3)
	28	100	50.1	4.8	33.6	11.5	(3.6)	100	58.5	35.1	6.4	(4.1)	100	18.9	22.6	28.2	30.2	(1.6)
	29	100	51.6	4.7	33.1	10.6	(3.6)	100	59.6	34.4	6.0	(4.0)	100	19.9	23.3	28.2	28.6	(2.2)
	30	100	52.5	4.6	32.9	10	(3.4)	100	60.3	33.9	5.8	(3.7)	100	19.8	23.8	28.6	27.8	(2.2)
	R01	100	53.0	4.3	32.8	9.9	(3.6)	100	60.3	33.9	5.8	(4.0)	100	20.0	23.7	28.0	28.3	(2.1)
	R02	100	52.0	4.3	32.9	10.8	(3.6)	100	58.9	34.3	6.7	(3.9)	100	19.8	24.3	26.2	29.6	(2.3)

注：世帯数には停止世帯を含めていない。

注：全国及び沖縄県の値は生活保護速報を基とする

年度別生活保護扶助別支出額(決算額)の推移

(単位:千円、%)

扶助内容	昭和47	50	55	60	平成2	7	27	28	29	30	令和元	令和2
実数												
生活扶助	455,028	1,070,879	2,550,737	3,060,942	2,548,666	2,834,293	6,350,699	6,466,106	6,443,840	6,412,807	6,359,802	6,306,286
住宅扶助	41,635	135,311	537,432	798,832	788,162	913,734	2,950,748	3,051,309	3,126,332	3,199,856	3,262,583	3,299,021
教育扶助	27,912	78,072	166,949	177,583	109,721	74,295	109,061	102,031	101,108	86,997	73,570	75,378
介護扶助	-	-	-	-	-	-	604,871	634,020	634,738	652,425	681,273	664,358
医療扶助	148,875	421,583	1,927,269	3,149,663	3,595,998	4,736,447	10,793,038	10,734,764	11,311,959	11,488,801	12,363,192	12,023,981
その他の扶助	1,377	3,124	9,735	8,587	6,690	8,240	88,856	87,941	92,068	99,843	84,920	91,967
施設・委託事務費	5,030	13,597	31,465	39,695	32,772	48,722	111,271	110,494	109,251	111,916	116,599	113,518
総数	679,857	1,722,566	5,223,587	7,235,302	7,082,009	8,615,731	21,008,544	21,186,665	21,819,296	22,052,645	22,941,939	22,574,509
構成												
生活扶助	66.9	62.2	48.8	42.3	36.0	32.9	30.2	30.5	29.5	29.1	27.7	27.9
住宅扶助	6.1	7.9	10.3	11.0	11.1	10.6	14.0	14.4	14.3	14.5	14.2	14.6
教育扶助	4.1	4.5	3.2	2.5	1.5	0.9	0.5	0.5	0.5	0.4	0.3	0.3
介護扶助	-	-	-	-	-	-	2.9	3.0	2.9	3.0	3.0	2.9
医療扶助	21.9	24.5	36.9	43.5	50.8	55.0	51.4	50.7	51.8	52.1	53.9	53.4
その他の扶助	0.2	0.2	0.2	0.1	0.1	0.1	0.4	0.4	0.4	0.5	0.4	0.4
施設・委託事務費	0.7	0.8	0.6	0.5	0.5	0.6	0.5	0.5	0.5	0.5	0.5	0.5
総数	100	100	100	100	100	100	100	100	100	100.0	100.0	100.0
指数												
生活扶助	100	235.3	560.6	672.7	560.1	622.9	1,395.7	1,421.0	1,416.1	1,409.3	1,397.7	1,385.9
住宅扶助	100	325.0	1,290.8	1,918.7	1,893.0	2,194.6	7,087.2	7,328.7	7,508.9	7,685.5	7,836.2	7,923.7
教育扶助	100	279.7	598.1	636.2	393.1	266.2	390.7	365.5	362.2	311.7	263.6	270.1
介護扶助	-	-	-	-	-	-	415.2	435.2	435.7	447.9	467.7	456.1
医療扶助	100	283.2	1,294.6	2,115.6	2,415.4	3,181.5	7,249.7	7,210.6	7,598.3	7,717.1	8,304.4	8,076.6
その他の扶助	100	226.9	707.0	623.6	485.8	598.4	6,452.9	6,386.4	6,686.1	7,250.8	6,167.0	6,678.8
施設・委託事務費	100	270.3	625.5	789.2	651.5	968.6	2,212.1	2,196.7	2,172.0	2,225.0	2,318.1	2,256.8
総数	100	253.4	768.3	1,064.2	1,041.7	1,267.3	3,090.1	3,116.3	3,209.4	3,243.7	3,374.5	3,320.5

注:47年度は11ヶ月分

注:指数、介護扶助は13年度を100とする。



7) 町字別被保護者の状況 (令和2年8月末現在)

本庁管内

町字名	人口	被保護世帯		保護率 (%)
		世帯	人員	
曙 1丁目	1,491	88	109	73.11
曙 2丁目	1,389	68	86	61.92
曙 3丁目	1,958	136	184	93.97
旭 町	185	0	0	0.00
字 安 謝	3,721	161	209	56.17
安 謝 1丁目	1,941	4	6	3.09
安 謝 2丁目	3,032	58	61	20.12
字 天 久	2,703	18	24	8.88
天 久 1丁目	2,187	85	132	60.36
天 久 2丁目	2,810	9	10	3.56
泉 崎 1丁目	1,810	53	73	40.33
泉 崎 2丁目	1,280	14	18	14.06
字 上 之 屋	1,254	46	46	36.68
上 之 屋 1丁目	1,705	36	48	28.15
奥 武 山 町	212	0	0	0.00
おもろまち 1丁目	1,216	0	0	0.00
おもろまち 2丁目	1,459	1	1	0.69
おもろまち 3丁目	1,291	0	0	0.00
おもろまち 4丁目	2,182	4	7	3.21
久 米 1丁目	1,410	41	52	36.88
久 米 2丁目	1,762	50	62	35.19
久 茂 地 1丁目	81	0	0	0.00
久 茂 地 2丁目	933	27	32	34.30
久 茂 地 3丁目	551	11	14	25.41
古 波 蔵 3丁目	3,336	169	221	66.25
古 波 蔵 4丁目	890	47	69	77.53
楚 辺 1丁目	1,547	49	56	36.20
楚 辺 2丁目	2,609	91	107	41.01
楚 辺 3丁目	529	7	8	15.12
辻 1丁目	1,604	107	138	86.03
辻 2丁目	896	113	127	141.74
辻 3丁目	0	0	0	0.00
壺 川 1丁目	1,335	66	95	71.16
壺 川 2丁目	1,437	23	39	27.14
壺 川 3丁目	878	94	136	154.90
壺 屋 1丁目	2,080	118	133	63.94
壺 屋 泊 1丁目	2,926	46	57	19.48
壺 屋 泊 2丁目	1,690	34	36	21.30
壺 屋 泊 3丁目	1,508	48	54	35.81
通 堂 町	0	0	0	0.00
西 1丁目	1,301	47	65	49.96
西 2丁目	1,351	27	35	25.91
西 3丁目	1,342	53	88	65.57
東 町	1,142	25	26	22.77
樋 川 1丁目	2,697	141	210	77.86
樋 川 2丁目	1,213	18	29	23.91
前 島 1丁目	1,241	38	51	41.10
前 島 2丁目	1,633	77	107	65.52
前 島 3丁目	1,132	87	104	91.87
牧 志 1丁目	1,372	29	33	24.05
牧 志 2丁目	2,155	54	71	32.95
牧 志 3丁目	2,033	96	111	54.60
松 尾 1丁目	1,692	33	41	24.23
松 尾 2丁目	2,553	78	89	34.86
松 山 1丁目	975	20	24	24.62
松 山 2丁目	903	18	25	27.69
港 町 1丁目	0	0	0	0.00
港 町 2丁目	253	13	18	71.15
港 町 3丁目	0	0	0	0.00
港 町 4丁目	0	0	0	0.00
字 銘 苅	1,106	26	33	29.84
銘 苅 1丁目	2,082	54	110	52.83
銘 苅 2丁目	1,731	0	0	0.00
銘 苅 3丁目	1,762	1	1	0.57
山 下 町	2,094	64	93	44.41

町字名	人口	被保護世帯		保護率 (%)
		世帯	人員	
若 狭 1丁目	899	26	28	31.15
若 狭 2丁目	1,407	37	48	34.12
若 狭 3丁目	2,058	130	164	79.69
垣 花 町	0	0	0	0.00
垣 花 1丁目	0	0	0	0.00
垣 花 2丁目	0	0	0	0.00
垣 花 3丁目	70	0	0	0.00
住 吉 町 1丁目	0	0	0	0.00
住 吉 町 2丁目	0	0	0	0.00
住 吉 町 3丁目	0	0	0	0.00
本 庁 管 内 計	100,025	3,114	4,054	40.53

真和志管内

町字名	人口	被保護世帯		保護率 (%)
		世帯	人員	
古 波 蔵 1丁目	2,823	121	156	55.26
古 波 蔵 2丁目	1,919	101	138	71.91
壺 屋 2丁目	1,928	116	148	76.76
字 与 儀	3,431	158	201	58.58
与 儀 1丁目	1,367	68	79	57.79
与 儀 2丁目	1,676	82	124	73.99
字 安 里	3,636	158	191	52.53
安 里 1丁目	543	37	43	79.19
安 里 2丁目	884	6	6	6.79
安 里 3丁目	902	44	54	59.87
字 上 間	3,770	90	141	37.40
上 間 1丁目	1,024	33	37	36.13
字 国 場	11,338	418	523	46.13
字 識 名	1,516	6	18	11.87
識 名 1丁目	2,174	90	131	60.26
識 名 2丁目	1,044	23	29	27.78
識 名 3丁目	2,203	60	79	35.86
識 名 4丁目	764	11	12	15.71
字 大 道	3,338	138	157	47.03
字 仲 井 真	4,719	93	139	29.46
長 田 1丁目	1,935	130	181	93.54
長 田 2丁目	5,304	210	288	54.30
繁 多 川 1丁目	2,737	70	117	42.75
繁 多 川 2丁目	1,795	86	102	56.82
繁 多 川 3丁目	1,662	75	111	66.79
繁 多 川 4丁目	1,765	35	49	27.76
繁 多 川 5丁目	1,990	64	93	46.73
字 古 島	294	5	5	17.01
古 島 1丁目	1,445	12	25	17.30
古 島 2丁目	1,930	14	18	9.33
字 真 地	3,825	74	93	24.31
真 嘉 比 1丁目	1,614	3	3	1.86
真 嘉 比 2丁目	2,486	14	16	6.44
真 嘉 比 3丁目	1,397	5	6	4.29
松 島 1丁目	1,321	5	7	5.30
松 島 2丁目	994	8	8	8.05
字 松 川	2,936	143	163	55.52
松 川 1丁目	1,415	60	79	55.83
松 川 2丁目	1,344	72	92	68.45
松 川 3丁目	2,332	127	157	67.32
三 原 1丁目	2,120	87	120	56.60
三 原 2丁目	2,761	95	137	49.62
三 原 3丁目	1,690	42	58	34.32
字 寄 宮	541	50	57	105.36
寄 宮 1丁目	1,642	68	81	49.33
寄 宮 2丁目	2,566	106	139	54.17
寄 宮 3丁目	1,618	113	137	84.67
真 和 志 管 内 計	104,458	3,626	4,748	45.45

首里管内

町字名	人口	被保護世帯		保護率 (%)
		世帯	人員	
赤田町 1丁目	373	3	4	10.72
赤田町 2丁目	383	1	1	2.61
赤田町 3丁目	165	1	1	6.06
赤平町 1丁目	356	2	2	5.62
赤平町 2丁目	722	19	22	30.47
池端町	156	2	2	12.82
石嶺町 1丁目	2,918	14	23	7.88
石嶺町 2丁目	6,232	155	226	36.26
石嶺町 3丁目	3,808	54	75	19.70
石嶺町 4丁目	9,069	122	154	16.98
大名町 1丁目	1,718	3	5	2.91
大名町 2丁目	804	9	9	11.19
大名町 3丁目	1,775	76	120	67.61
大中町 1丁目	453	4	4	8.83
大中町 2丁目	242	2	3	12.40
金城町 1丁目	538	4	5	9.29
金城町 2丁目	371	4	4	10.78
金城町 3丁目	267	1	1	3.75
金城町 4丁目	1,031	3	5	4.85
儀保町 1丁目	339	1	1	2.95
儀保町 2丁目	207	7	8	38.65
儀保町 3丁目	334	1	1	2.99
儀保町 4丁目	444	4	6	13.51
久場川町 1丁目	1,291	21	32	24.79
久場川町 2丁目	2,562	86	121	47.23
崎山町 1丁目	578	2	3	5.19
崎山町 2丁目	220	5	5	22.73
崎山町 3丁目	457	0	0	0.00
崎山町 4丁目	664	2	3	4.52
寒川町 1丁目	860	14	22	25.58
寒川町 2丁目	778	19	25	32.13
末吉町 1丁目	703	9	13	18.49
末吉町 2丁目	1,233	8	14	11.35
末吉町 3丁目	1,603	25	32	19.96
末吉町 4丁目	428	4	6	14.02
平良町 1丁目	1,021	10	13	12.73
平良町 2丁目	519	1	2	3.85
汀良町 1丁目	395	3	4	10.13
汀良町 2丁目	488	6	9	18.44
汀良町 3丁目	1,130	27	53	46.90
当蔵町 1丁目	631	3	3	4.75
当蔵町 2丁目	592	5	7	11.82
当蔵町 3丁目	67	0	0	0.00
桃原町 1丁目	388	5	5	12.89
桃原町 2丁目	400	8	9	22.50
鳥堀町 1丁目	164	1	1	6.10
鳥堀町 2丁目	329	7	7	21.28
鳥堀町 3丁目	538	2	2	3.72
鳥堀町 4丁目	2,517	19	29	11.52
鳥堀町 5丁目	1,059	20	33	31.16
真和志町 1丁目	176	4	4	22.73
真和志町 2丁目	146	0	0	0.00
山川町 1丁目	1,308	18	21	16.06
山川町 2丁目	523	3	3	5.74
山川町 3丁目	611	9	12	19.64
首里管内計	57,084	838	1,175	20.58

小禄管内

町字名	人口	被保護世帯		保護率 (%)
		世帯	人員	
字赤嶺	0	0	0	0.00
赤嶺 1丁目	1,298	1	1	0.77
赤嶺 2丁目	1,779	24	44	24.73
字宇栄原	3,194	57	91	28.49
宇栄原 1丁目	2,088	29	45	21.55
宇栄原 2丁目	1,519	5	7	4.61
宇栄原 3丁目	3,136	78	102	32.53
宇栄原 4丁目	2,018	141	187	92.67
宇栄原 5丁目	437	6	8	18.31
宇栄原 6丁目	633	9	13	20.54
字小禄	9,132	161	227	24.86
小禄 1丁目	4,001	89	108	26.99
小禄 2丁目	855	4	9	10.53
小禄 3丁目	834	5	11	13.19
小禄 4丁目	1,815	4	4	2.20
小禄 5丁目	1,321	4	4	3.03
字鏡水	492	0	0	0.00
鏡原町	1,909	95	117	61.29
字具志	0	0	0	0.00
具志 1丁目	1,791	15	22	12.28
具志 2丁目	1,822	15	21	11.53
具志 3丁目	2,314	7	9	3.89
字高良	0	0	0	0.00
高良 1丁目	813	11	14	17.22
高良 2丁目	1,609	30	39	24.24
高良 3丁目	534	9	10	18.73
字田原	1,975	30	42	21.27
田原 1丁目	1,055	0	0	0.00
田原 2丁目	331	1	1	3.02
田原 3丁目	2,042	83	141	69.05
田原 4丁目	601	1	1	1.66
字当間	1,134	0	0	0.00
字宮城	0	0	0	0.00
宮城 1丁目	1,384	3	3	2.17
字安次嶺	307	0	0	0.00
字大嶺	0	0	0	0.00
金城 1丁目	861	2	2	2.32
金城 2丁目	1,921	4	10	5.21
金城 3丁目	525	1	1	1.90
金城 4丁目	443	1	2	4.51
金城 5丁目	1,430	1	2	1.40
小禄管内計	59,353	926	1,298	21.87

その他

	人口	被保護世帯		保護率 (%)
		世帯	人員	
病院・施設等	-	1605	1622	-

管内別

	人口	被保護世帯		保護率 (%)
		世帯	人員	
本庁	100,025	3,114	4,054	40.53
真和志	104,458	3,626	4,748	45.45
首里	57,084	838	1,175	20.58
小禄	59,353	926	1,298	21.87
その他	-	1605	1622	-
総数	320,920	10,109	12,897	40.19

(7) 管内福祉地図 (令和2年8月末現在)

数字は保護率 (‰)

本庁管内

港町2 71.15	港町1 0.00	曙3 93.97	宇安謝 56.17		宇銘苅 29.84	
港町3 0.00		曙2 61.92	安謝2 20.12	銘苅3 0.57		銘苅1 52.83
港町4 0.00		曙1 73.11	天久2 3.56	安謝1 3.09	銘苅2 0.00	
		宇天久 8.88		天久1 60.36	おもろまち3 0.00	おもろまち4 3.21
		宇上之屋 36.68	上之屋1 28.15		おもろまち2 0.69	おもろまち1 0.00
泊3 35.81		泊2 21.30		泊1 19.48		
	前島3 91.87	前島2 65.52	前島1 41.10	牧志2 32.95	牧志3 54.60	壺屋1 63.94
若狭3 79.69	松山2 27.69	久茂地2 34.30	牧志1 24.05		松尾2 34.86	樋川2 23.91
若狭2 34.12	松山1 24.62		久茂地3 25.41		松尾1 24.23	
若狭1 31.15	久米1 36.88	久米2 35.19	久茂地1 0.00	楚辺1 36.20		樋川1 77.86
辻3 0.00	辻2 141.74	辻1 86.03	泉崎1 40.33	泉崎2 14.06		楚辺3 15.12
						楚辺2 41.01
西3 65.57	西2 25.91	西1 49.96	東町 22.77	旭町 0.00	壺川1 71.16	
				壺川3 154.90		
	通堂町 0.00			壺川2 27.14	古波蔵3 66.25	
垣花3 0.00	垣花1 0.00	垣花町 0.00	奥武山町 0.00	古波蔵4 77.53		
住吉町3 0.00	垣花2 0.00	山下町 44.41				
住吉町2 0.00	住吉町1 0.00					

真和志管内

		古島 1 17.30	古島 2 9.33	松島 2 8.05		
				松島 1 5.30		
		真嘉比 1 1.86	真嘉比 2 6.44	真嘉比 3 4.29		
				字古島 17.01		
宇安里 52.53	安里 3 59.87	字松川 55.52	松川 2 68.45	松川 3 67.32	繁多川 3 66.79	
安里 2 6.79	安里 1 79.19	字大道 47.03	松川 1 55.83	繁多川 1 42.75	繁多川 2 56.82	繁多川 4 27.76
		三原 1 56.60	三原 2 49.62	三原 3 34.32	繁多川 5 46.73	字真地 24.31
		壺屋 2 76.76	寄宮 3 84.67	識名 2 27.78		
		寄宮 1 49.33	寄宮 2 54.17	識名 1 60.26	識名 3 35.86	識名 4 15.71
				識名 2 27.78	字識名 11.87	
与儀 1 57.79		字寄宮 105.36		長田 1 93.54	長田 2 54.30	上間 1 36.13
与儀 2 73.99		字与儀 58.58				字上間 37.40
				字国場 46.13	字仲井真 29.46	
古波蔵 2 71.91		古波蔵 1 55.26				

首里管内

末吉町3 19.96	大名町1 2.91	大名町2 11.19	大名町3 67.61	石嶺町3 19.70	石嶺町4 16.98
末吉町2 11.35	平良町1 12.73	平良町2 3.85	平良町3 12.73	石嶺町1 7.88	
末吉町4 14.02	久場川町1 24.79	久場川町2 47.23	久場川町3 24.79	久場川町4 47.23	石嶺町2 36.26
末吉町1 18.49	備保町1 2.99	備保町2 2.99	備保町3 2.99	備保町4 13.51	
桃原町2 22.50	桃原町1 12.89	桃原町3 12.89	桃原町4 12.89	桃原町5 12.89	
大中町2 12.40	大中町1 8.83	大中町3 8.83	大中町4 8.83	大中町5 8.83	
池端町 12.82	真和志町1 22.73	真和志町2 0.00	真和志町3 22.73	真和志町4 22.73	
山川町2 5.74	山川町1 16.06	山川町3 19.64	山川町4 16.06	山川町5 19.64	
桃原町1 2.95	備保町1 2.95	備保町2 2.95	備保町3 2.95	備保町4 2.95	
赤平町1 5.62	赤平町2 30.47	赤平町3 5.62	赤平町4 30.47	赤平町5 5.62	
当蔵町1 4.75	当蔵町2 11.82	当蔵町3 4.75	当蔵町4 11.82	当蔵町5 4.75	
鳥堀町1 6.10	鳥堀町2 21.28	鳥堀町3 6.10	鳥堀町4 21.28	鳥堀町5 6.10	
赤田町1 10.72	赤田町2 2.61	赤田町3 10.72	赤田町4 2.61	赤田町5 10.72	
寒川町1 25.58	寒川町2 32.13	寒川町3 25.58	寒川町4 32.13	寒川町5 25.58	
当蔵町1 9.29	当蔵町2 0.00	当蔵町3 9.29	当蔵町4 0.00	当蔵町5 9.29	
金城町1 5.19	金城町2 10.78	金城町3 5.19	金城町4 10.78	金城町5 5.19	
崎山町1 22.73	崎山町2 4.52	崎山町3 22.73	崎山町4 4.52	崎山町5 22.73	
赤田町1 6.06	赤田町2 0.00	赤田町3 6.06	赤田町4 0.00	赤田町5 6.06	
鳥堀町1 3.72	鳥堀町2 11.52	鳥堀町3 3.72	鳥堀町4 11.52	鳥堀町5 3.72	
鳥堀町1 31.16	鳥堀町2 11.52	鳥堀町3 31.16	鳥堀町4 11.52	鳥堀町5 31.16	

小椋管内

字大嶺 0.00	字鏡水 0.00	金城1 2.32	金城2 5.21	田原1 0.00	田原2 3.02	字小椋 24.86	鏡原町 61.29
	赤嶺1 0.77	金城3 1.90	金城5 1.40	田原3 69.05	字田原 21.27	小椋5 3.03	小椋1 26.99
字安次嶺 0.00		金城4 4.51		田原4 1.66		小椋2 10.53	
字当間 0.00	赤嶺2 24.73		宇榮原1 21.55	宇榮原2 4.61	宇宇榮原 28.49	小椋4 2.20	小椋3 13.19
	高良3 18.73		宇榮原3 32.53		宇榮原4 92.67		
字高良 0.00			高良1 17.22	高良2 24.24	宇榮原5 18.31		
			宮城1 2.17		宇榮原6 20.54		
字宮城 0.00	具志1 12.28		具志2 11.53				
	具志3 3.89						

## 8) 福祉相談

生活保護を検討されている方へ、8人の面接相談員が生活保護の制度や主旨について説明し、正しく理解して生活保護制度を積極的に利用していただけるよう申請手続きの受付を行っています。また、相談内容によっては生活保護以外の制度利用などの情報提供や関連機関を案内しています。

## 9) 女性相談

離婚・DV等夫婦（パートナー）間の問題、売春等女性に関する様々な問題について、身近な相談相手として、5人の女性相談員が直接窓口で対応しています。

また必要に応じて、女性相談所等の関係機関と連携して、女性の身の安全を守り、女性が安心して自立して暮らしていくための支援を行っています。

令和2年度別受付相談状況 (単位：件 新規のみ)

区分	平成27年	平成28年	平成29年	平成30年	令和元年	令和2年
生活保護法	1,213 (101.1)	1,289 (107.4)	1,106 (92.2)	1,131 (94.3)	1,235 (102.9)	1,213 (101.1)
婦人相談	506 (42.2)	519 (43.3)	432 (36.0)	548 (45.7)	617 (51.4)	618 (51.5)
計	1,719 (143.3)	1,808 (150.7)	1,538 (128.2)	1,679 (139.9)	1,852 (154.3)	1,831 (152.6)

注：（ ）内は月平均件数です。

令和2年度の月別・受付相談状況

区分		4月	5月	6月	7月	8月	9月	10月	11月	12月	1月	2月	3月	合計
生活保護関係	新規相談件数	124	106	113	95	84	85	115	89	86	106	102	108	1,213
	述べ相談件数	348	285	283	318	255	250	313	274	258	262	293	329	3,468
婦人相談	相談件数	67	51	59	59	42	56	57	38	44	44	44	57	618
	延べ相談件数	123	125	120	114	80	118	131	106	127	107	98	126	1,375
合計	新規相談件数	191	157	172	154	126	141	172	127	130	150	146	165	1,831
	述べ相談件数	471	410	403	432	335	368	444	380	385	369	391	455	4,843

令和2年度婦人相談経路別受付の状況

区分	本人自身	警察関係	法務関係	教育関係	労働関係	他の婦人相談所	他の婦人相談員	福祉事務所	他の相談機関	社会福祉施設等	医療機関	縁故者・知人	その他	計
新規	299	4	1	3	0	0	0	34	6	0	6	0	11	364
再来	235	0	0	1	0	10	0	5	1	0	1	1	0	254

令和2年度婦人相談処理状況

婦人保護施設に入所	就職自営	結婚	家庭へ送還	福祉事務所へ移送	婦人相談所・婦人相談員へ移送	他府県の婦人相談所・婦人相談員へ移送	その他の関係機関・施設へ移送	助言・指導のみ	その他	計	指導述べ件数	訪問調査指導延べ件数(再掲)
0	0	0	0	0	1	0	3	614	0	618	1,375	1