

利用時間

火曜日・水曜日・木曜日

午前10時～午後1時

※12時～13時は昼食時間です。

他曜日・時間帯も利用可能です。

詳しくは児童館の案内をご参照ください。

利用料

無料

※活動内容により一部実費



Webでもおしらせが
チェックできます!

那覇市 識名児童館

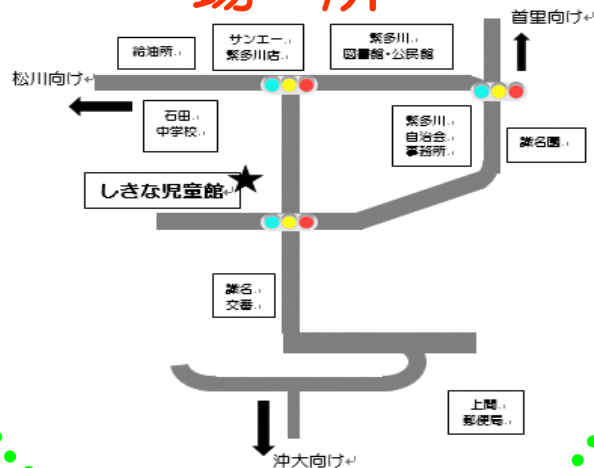


毎月の館だより他、急なお知らせや
ご案内などを掲載!

おねがい

- ・つどいの広場は保護者の同伴のもとご利用ください。
- ・親子が主体的に活動する場です。準備やお片付けのご協力、よろしくをお願いします。
- ・お子さんの安全管理については、十分にご注意ください。
- ・使用済みの紙オムツ、昼食利用時のゴミなどは、各自で持ち帰りましょう。昼食利用後は、お部屋の清掃をお願いします。
- ・利用者が流行性疾患と認められた場合は、利用をお断りさせていただいております。

場所



交通案内

☆バス☆

識名入口バス停下車

【信号右折し、約150m左折】

- ・開南市内線2番
- ・おもろまち線3番

繁多川公民館前バス停下車

【サンエー向かい信号を
直進300m右折】



P

駐車場について

- ・駐車場は隣接の「識名老人福祉センター」と共有です。数に限りがございますので、徒歩や公共交通機関のご利用もお願い致します。
- ・駐車場内は徐行し、安全にご注意ください。
- ・敷地内以外への駐車は、近隣への迷惑となりますので、ご遠慮ください。

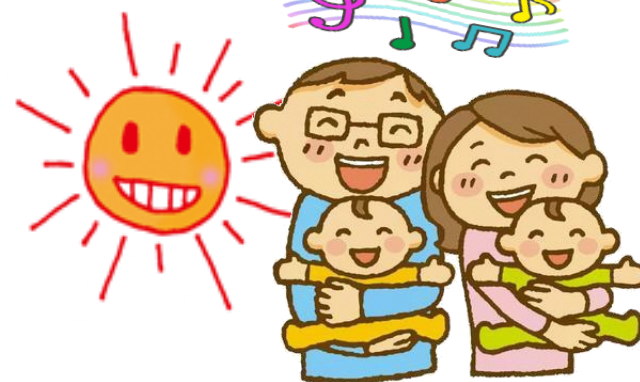


社会福祉法人

那覇市社会福祉協議会

しきなじどうかん
つどいの広場

ランラン



住所：〒902-0078

那覇市識名2-5-5

TEL/FAX：098-854-9656

メール:shikinajidoukan_club

@yahoo.co.jp

