

6. 主な園行事

学期	主な行事
1 学 期	○進級・入園式 ○発育測定 ○尿・ぎょう虫検査 ○家庭訪問 ○こいのぼり集会 ○春の遠足 ○保育参観・参加(2回) ○歯科・内科検診 ○視力検査 ○歯の表彰式 ○PTA 総会 ○親子交通安全指導 ○水遊び ○せみとり ○七夕集会 ○1学期前半終了(夏季休業) ○個人面談 ○1学期後半開始 ○祖父母お招き会 ○1学期終業式 (秋季休業)
2 学 期	○2学期始業式 ○発育測定 ○運動会 ○観劇会(小学校合同) ○新入園児受付 ○観劇会 ○生活発表会 ○小学校学習発表会見学 ○お楽しみ会 ○2学期前半終了(冬季休業) ○2学期後半開始 ○ムービー作り ○節分 ○入園説明会 ○お別れ遠足 ○親子フォトフレーム作り ○カレーパーティー ○お招き会(小学校) ○ひなまつりお茶会 ○親子清掃 ○PTA 総会 ○修了式
☆その他の行事等☆ ○誕生会(毎月) ○避難訓練(毎月) ○絵本の読み聞かせ(水曜日 * 各家庭年1回) ○子育て相談日(年間3回)	



まわしこどもえんのうた

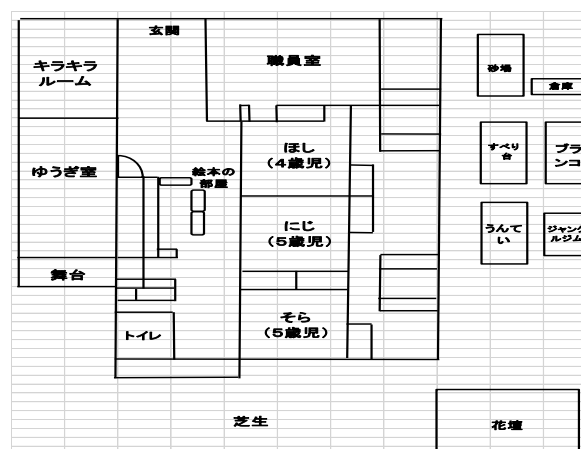
さくし：やまもり あつこ
 さっきょく：うちま まりこ

こどもえんは たのしいな
 ぶらんこ すべりだい だんごづくり
 なわとび かけっこ おにごっこ
 おにわの ひまわり みているよ
 げんきいっぱい まわしこどもえん

こどもえんは たのしいな
 えほんや おえかき おままごと
 ちよっぴり けんかも するけれど
 みんなたいせつな なかまたち
 ともだちいっぱい まわしこどもえん

こどもえんは たのしいな
 おおごまだらや だんごむし
 あまい かおりの さんびんのはな
 とつくりきわたの はなもさく
 やさしさいっぱい まわしこどもえん

園舎配置図



幼保連携型認定こども園

那覇市立 真和志こども園

〒900-0064 那覇市寄宮3丁目1番1号

TEL/FAX 098-832-7093



1. 園の概要

名称: 那覇市立真和志こども園

【2019(平成31)年4月1日こども園へ移行】

所在地: 〒902-0064 那覇市寄宮3丁目1番1号

学級数: 3学級(4歳児1学級 5歳児2学級)

園児数: 85人 (4歳児28人 5歳児60人) 1/6現在

2. 沿革の概要

昭和21年1月	創立
昭和21年2月	真和志幼稚園 開園
昭和38年11月	那覇連合区教育長指定研究発表(絵画)
昭和53年1月	上間幼稚園へ分離
昭和54年9月	小学校百周年記念碑設立のため砂場移動
昭和55年1月	教育美術学校受賞(56・57・58年受賞)
昭和48年1月	県教育長指定教育研究園
平成10年2月	市教育委員会 花のコンクール優良賞受賞
平成11年	文部省指定道徳研究
平成11年2月	市教育委員会 花のコンクール優秀賞受賞
平成15・16年	2年保育モデル園
平成17年4月	2年保育本格実施
平成22年1月	ソニー幼児教育支援事業 「優良プロジェクト園」受賞
平成27年10月	園舎改築のためプレハブ園舎に移動
平成29年1月	新園舎へ引っ越し
平成31年4月	那覇市立真和志幼稚園から 幼保連携型認定こども園 那覇市立真和志こども園へ移行
平成31年4月	真和志こども園 開園式・入園式



3. 園経営方針

【教育目標】

心身共に健康で心豊かな子を育てる

【幼児像】

- ◎自分で気づく子 ◎自分から行動する子
- ◎友達と協同して遊ぶ子



【めざすこども園像】

- 幼児にとって興味や関心が高まる環境が準備され、友だちと
交わり、遊ぶ楽しさを感じることができるこども園
- 一人一人の幼児や保護者、教師が大切にされ、思いやりが
あるこども園
- 草花や木や小動物とのふれ合いを通して、幼児が自然を
身近に感じ生命ある物をいたわることのできるこども園
- 家庭や地域との連携を深め、信頼関係を築くこども園

【めざす保育教諭像】

- 心身ともに健やかで、日々研鑽し、創意工夫する保育教諭
- 個々の児童に寄り添いながら、発達に応じた援助に努める
保育教諭
- 人間性豊かで保護者に信頼される保育教諭
- 幼児や教師間の温かい人間関係づくりに努める保育教諭

【今年度の重点目標】

- 園児一人一人に基本的な生活リズムの定着を図り、望ましい
生活習慣を身につける
- 学級経営の充実を図り、保育の質の向上を目指す
- 危機管理意識を高め、安全教育の充実を図る
- 保こ小連携の充実を図る ○家庭との連携の強化を図る

4. 職員構成

職名	氏名	
園長	渡久地 順	
教頭	大城 みなみ	
保育教諭	宮城 歩	友利 満理奈
保育教諭	嶺井 奈奈子	上江洲 志帆
保育教諭	仲地 吉野	大城 愛
○フリー保育教諭: 上原 美穂 島袋 礼子 宮城 なぎさ		
○代替保育教諭: 小那覇 ゆみ子		
○ヘルパー: 比嘉 京子 松田 弘美 池村 秋子 安里 良江 鬼塚 ゆかり ○園務補助員: 与儀 達子		

5. 開園時間及び一日の流れ

【開園時間: 7:30~19:30】

1号	2号	
教育時間	短時間	標準時間
8:15~14:00	8:00~16:00	7:30~18:30
※延長保育 18:30~19:30		

【一日の流れ】

時間のめやす	幼児の活動
7:30	○順次登園
8:15	○登園完了【教育課程の係る教育保育開始】
8:30	○朝の会
8:50	○朝の活動(水やり・清掃)
9:10	○計画的・意図的な環境構成や援助のもと、 主体的な活動(雨天時は室内)
10:15	○遊具の片付け 着替え
10:50	○クラスの活動(課題活動・好きな遊び等)
11:30	○給食の準備→給食→歯磨き→掃除
13:00	○クラスの活動(リズム・レク・好きな遊び等)
13:30	○帰りの会(活動の振り返り等)
14:00	○1号認定児降園 【教育課程に係る終了後の保育の時間開始】 ○好きな遊び(教室でゆったりと)
14:40	○おやつの準備→おやつ→歯磨き→清掃
16:00	○2号認定児(短時間)降園 ○園庭で好きな遊び 2号認定児 順次降園
18:30	○2号認定児(標準)保育終了 【延長保育(希望者のみ)】 ◎延長のおやつを食べる ◎先生や友達とゆったりと遊ぶ
19:30	◎延長保育終了