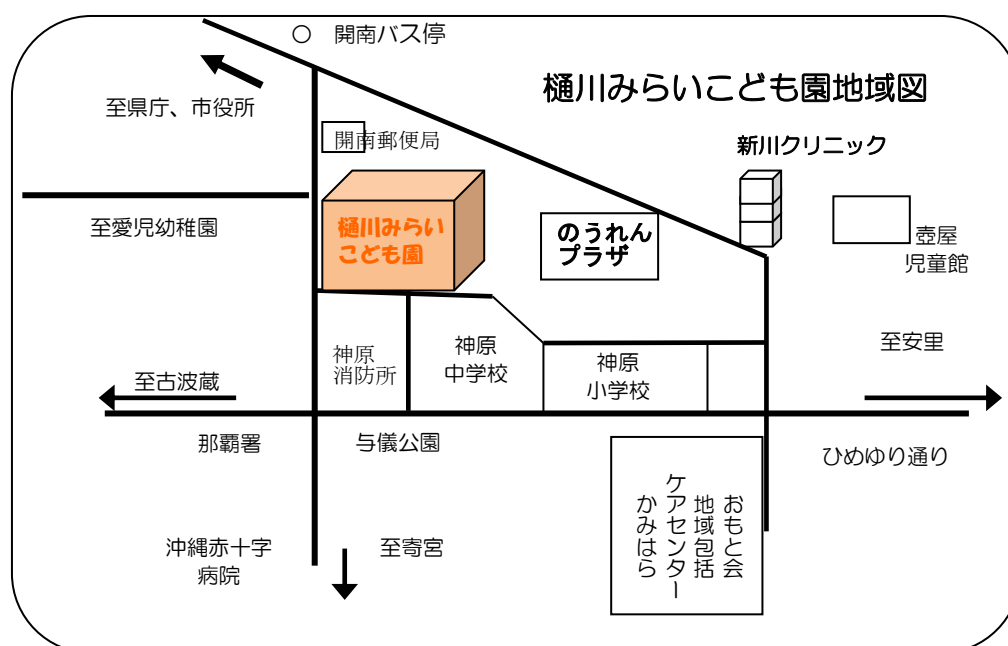


1 こども園の概要

施設の名称	那覇市立樋川みらいこども園
設置主体	那覇市
住所	〒900-0022 那覇市樋川2-10-1 Tel098-834-0962
開所年月日	2020年(令和2年)4月
敷地面積	1432.68㎡
建設構造	樋川市営住宅1階2階
定数	116人
開所時間	午前7時30分 ~ 午後7時30分 〈延長保育〉 午後6時30分 ~ 午後7時30分
休園日	日曜日、祝祭日、慰霊の日(6月23日) 年末年始(12月29日 ~ 1月3日)



樋川みらいこども園の紹介

農連市場の再開発に伴い、開南バス停の近くに移転し、新しい園舎になりました。周辺には与儀公園、松尾公園、中央公園、緑が丘公園などがあり戸外遊びが十分楽しめます。

発達支援保育、一時預かり保育、延長保育、異年齢交流を行い、「思いやりのある子、おもいっきり遊ぶ子、人の話を聞く子、よく考え工夫する子」を子ども像に掲げ、保育に取り組んでいきます。

子ども像
思いやりのある子
おもいっきり遊ぶ子
人の話を聞く子
よく考え工夫する子



園児数

年齢	0歳	1歳	2歳	3歳	4歳	5歳	合計
人数	6	18	24	24	13	2	87

職員（4月1日現在） 45名 園長：屋良 睦 教頭：喜名 弥生

園長	教頭	保育教諭 クラス担任	一時預 かり担当	子育て支 援センタ ー	フリー 保育教諭	休憩対 応保育 教諭	特別支 援ヘル パー	厨房職員	用務員	環境整備 パート
1	1	14	2	3	6	2	7	5	1	3

嘱託医 内科医：1
 歯科医：1

保健計画

- ・定期健康診断→年2回 ・歯科検診→年2回 ・視力検査→年1回（3歳以上児）
- ・寄生虫検査→年1回 ・尿検査→年2回
- ・職員健康診断→年1回 ・室内外害虫駆除消毒→年2回

毎月実施

- ・誕生会 ・避難訓練 ・身体計測 ・弁当会
- ・こども園だよりの発行 ・保健だよりの献立表配布

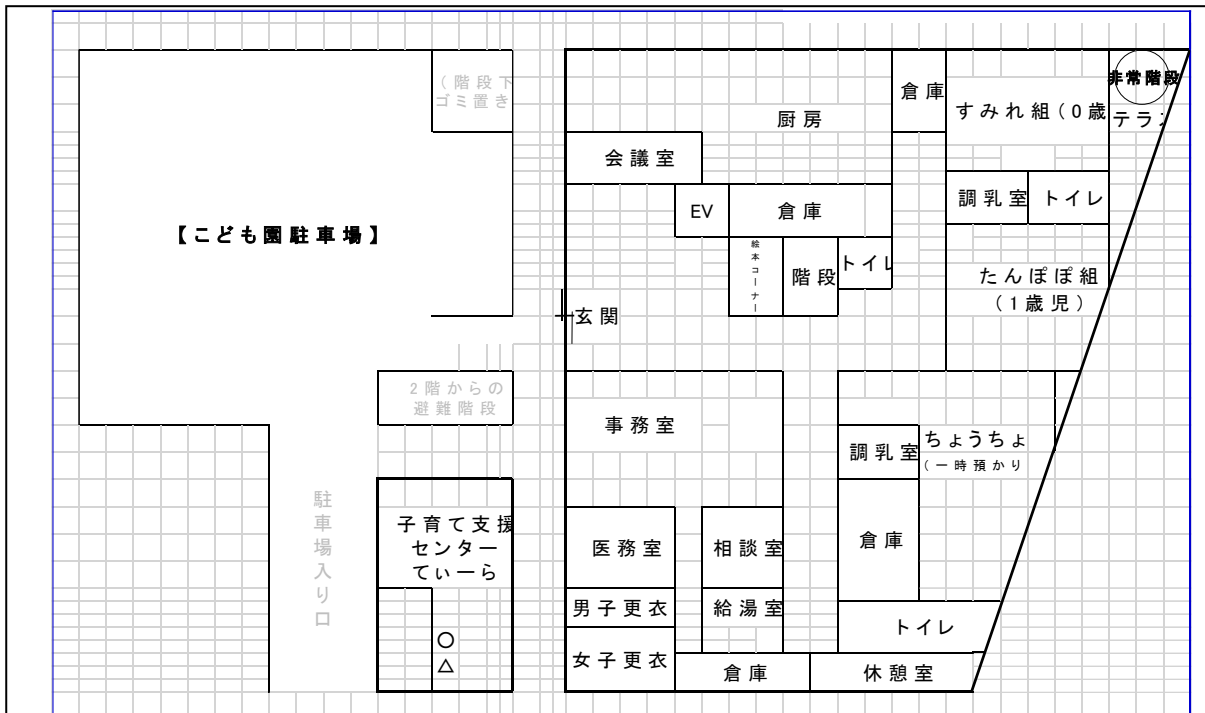


主な事業

- ・発達支援保育 ・一時預かり保育事業 ・延長保育（午後6：30～7：30）
- ・子育て応援Day（育児相談、保育体験、給食体験） ・世代間交流保育
- ・異年齢交流保育 ・伝統文化継承種まき事業
- ・子育て支援事業（地域子育て支援センターていーら）

2 園舎平面図

1階



2階

