

# 校区による優先入園をおこなう施設の申込方法



隣接する小学校の校区（P.45～49参照）に住んでいる児童は、優先して入園することができます。

## 対象施設および対象児童

公立・公私連携認定こども園

天久みらいこども園および大道みらいこども園3～5歳クラス

## 申込方法

### 4月入園の申込み

一次受付で校区内児童の受付を行い、定員に余裕がある場合のみ、二次受付や随時受付として校区外を含むすべての児童を受け付けます。

### 一次受付

|      |   |
|------|---|
| 対象児  | 校区内（転入予定を含む）に在住する3歳～5歳の児童   |
| 受付日時 | 令和2年 11月10日（火）～11月12日（木） 14時30分～16時30分                                |
| 受付場所 | 各こども園（駐車場がありませんのでお車での来園はご遠慮ください。）                                     |
| 申込方法 | 必要書類（P.18～20参照）をご提出ください。<br>（新3～新4歳クラスのみ、抽選にそなえてクジを引いてください。）          |
| 児童面談 | 新5歳は受付時に面接を行いますので、お子さんと一緒にお越しください。<br>新3歳および新4歳は入園内定後、日を改めて園で面接を行います。 |



・転入予定での申込みは、受付期間内に直接申込みが可能な方で、入園内定後、所定の期日までに各施設で面接を受けることができ、入園月の前月24日までに校区内へ転入できる方のみ申込みできます。（代理申込可）

11月20日  
（予定）

抽選結果を市ホームページおよび各こども園にて公表します。  
二次受付を行う施設を市ホームページにて公表します。



### 二次受付

|      |   |
|------|---|
| 対象児  | 校区外を含む、すべての3歳～5歳の児童                                       |
| 受付日時 | 令和2年 11月24日（火）～11月26日（木） 8時30分～17時15分                     |
| 受付場所 | 那覇市こどもみらい課（本庁舎3階49番窓口）                                    |
| 申込方法 | 必要書類（P.18～20参照）をご提出ください。<br>（すべてのクラスで、抽選にそなえてクジを引いてください。） |
| 児童面談 | 入園内定後、日を改めて園で面接を行います。                                     |



・転入予定での申込みは、受付期間内に直接申込みが可能な方で、入園内定後、所定の期日までに各施設で面接を受けることができ、入園月の前月24日までに校区内へ転入できる方のみ申込みできます。（代理申込可）

12月1日  
（予定）

抽選結果を市ホームページにて公表します。

12月下旬

一次受付・二次受付で内定した方へ、内定通知を発送します。



定員に余裕がある場合のみ、下記の日程で校区外を含むすべての児童を受け付けます。（先着順）

※市ホームページにて空き状況を公表します。

### 随時受付

|      |  |
|------|--|
| 受付日時 | 令和3年 2月15日（月）～3月15日（月） 平日 8時30分～17時15分 |
| 受付場所 | 那覇市こどもみらい課（本庁舎3階49番窓口）                 |
| 申込方法 | 必要書類（P.18～20参照）をご提出ください。               |

## 5月以降入園の申込み

定員に余裕がある場合のみ、校区外を含むすべての児童を受け付けます。（先着順）

|      |  |
|------|--|
| 受付期間 | 入園希望月の前々月21日～前月20日（20日が土日祝の場合はその前の開庁日まで）<br>（例）6月入園希望の場合、4月21日～5月20日<br>※5月入園の受付は令和3年4月1日（木）より開始します。 |
| 受付時間 | 平日 8時30分～17時15分  |
| 受付場所 | 那覇市こどもみらい課（本庁舎3階49番窓口）   |
| 申込方法 | 必要書類（P.18～20参照）をご提出ください。   |

### 校区外の児童について

- ・ 校区外児童は次年度も改めて選考を行いますので、そのまま進級できるという保証がありません。
- ・ 入園後に校区外へ転居した場合も、年度内（3月31日まで）は在園できますが、進級の保証がありません。
- ・ 校区外こども園の5歳クラスに入園した場合も、隣接の小学校へ入学できる保証はありません。

## 施設が選考をおこなう施設の申込方法



各施設で入園受付を行い、入園する児童を選考します。

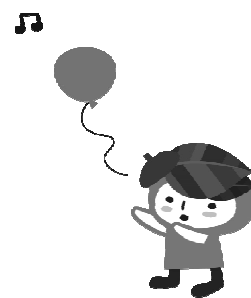
### 対象施設および対象児童

私立認定こども園の1号認定児童

### 申込方法

受付場所 各こども園

受付期間 各施設へお問い合わせください。  
※4月入園の申込日程は施設情報一覧（P.31～44）にてご確認ください。



※私立認定こども園1号で発達支援保育を希望される方は、障がいの状況がわかる、診断名が記入された医師の診断書・意見書、もしくは療育手帳、身体障害者手帳、特別児童扶養手当証書のいずれかの写しを施設へご提出ください（P.15～16参照）。

※2号・3号認定は保育所等と同様です。P.9をご確認ください。