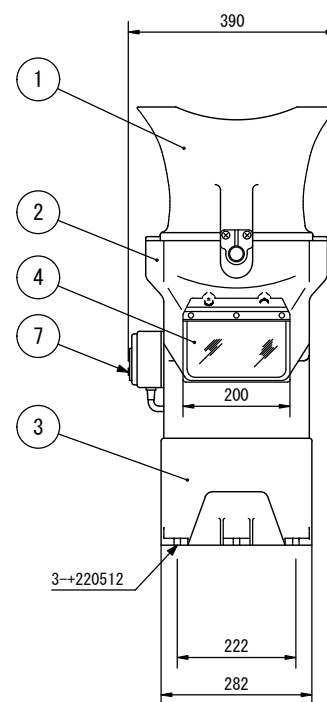
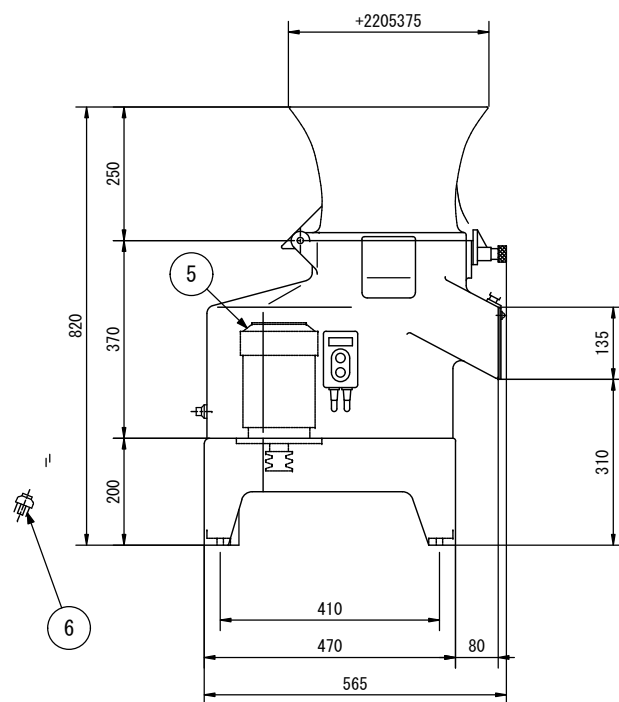


No _____

No	名 称	数	備 考
1	投入ホッパー	1	AC2B 焼付塗装仕上げ
2	本体	1	AC2B 焼付塗装仕上げ
3	脚	1	AC2B 焼付塗装仕上げ
4	取り出し口	1	出口カーテン付き
5	電動機	1	
6	キャブタイヤコード	1	3m差し込みプラグ付き(三相4芯)
7	押しボタンスイッチ	1	

電源	三相 200V
定格周波数	50/60Hz
定格消費電力	0.75kW
質量	50kg

能力	1200kg/h
付属品	20角プレートSet



記 事
製品改良のため、許可無く仕様変更することがあります。

与権小学校給食調理場改築工事（厨房機器）

AIHO 株式会社 **AIHO**

検 図
中根

製 図
林（敏）

年.月.日
2014/06/13

縮 尺
1:10

名 称
DC-81
サイの目切り機

製品コード
15810-020

台 数	1 台
図 番	C-5