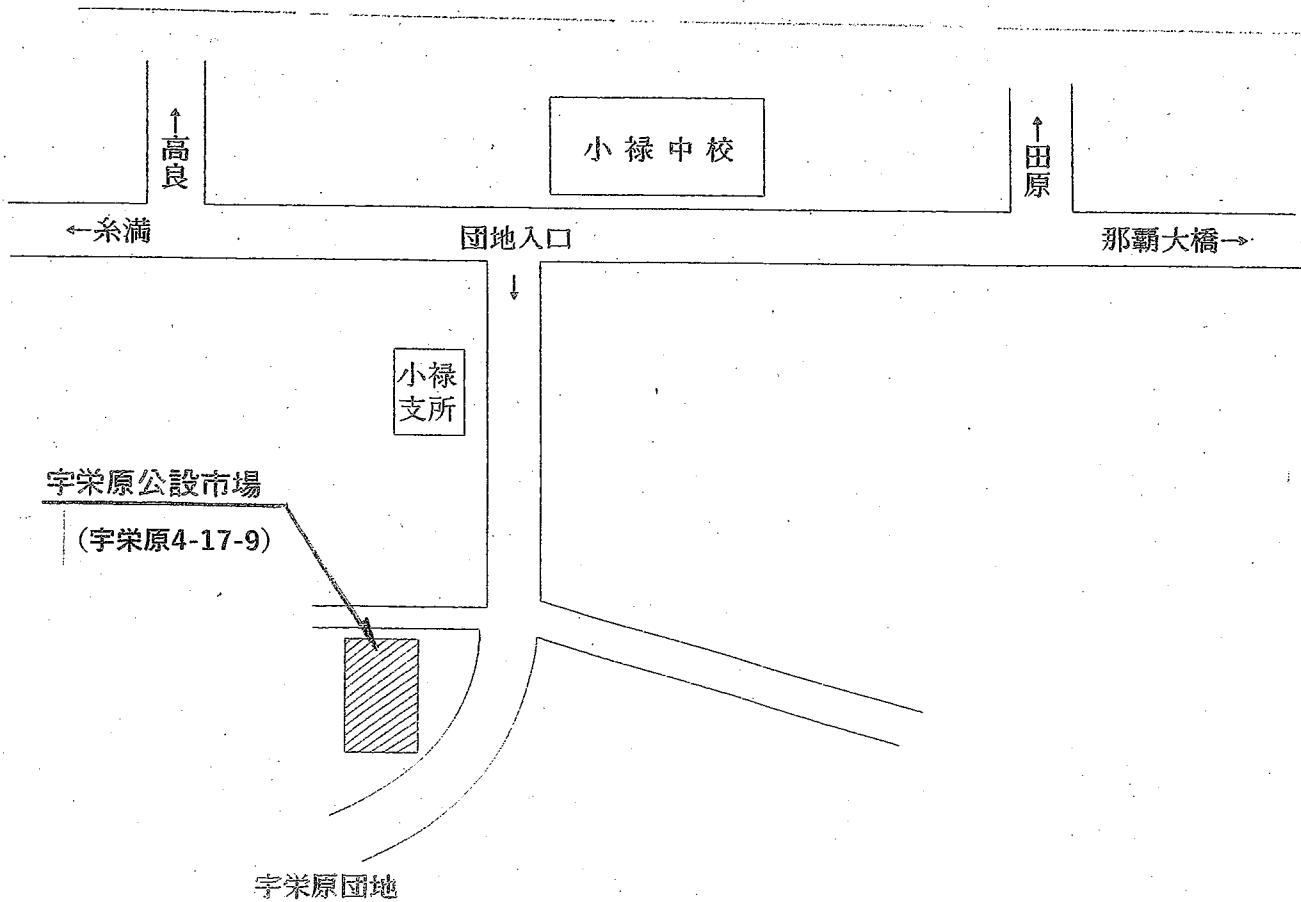
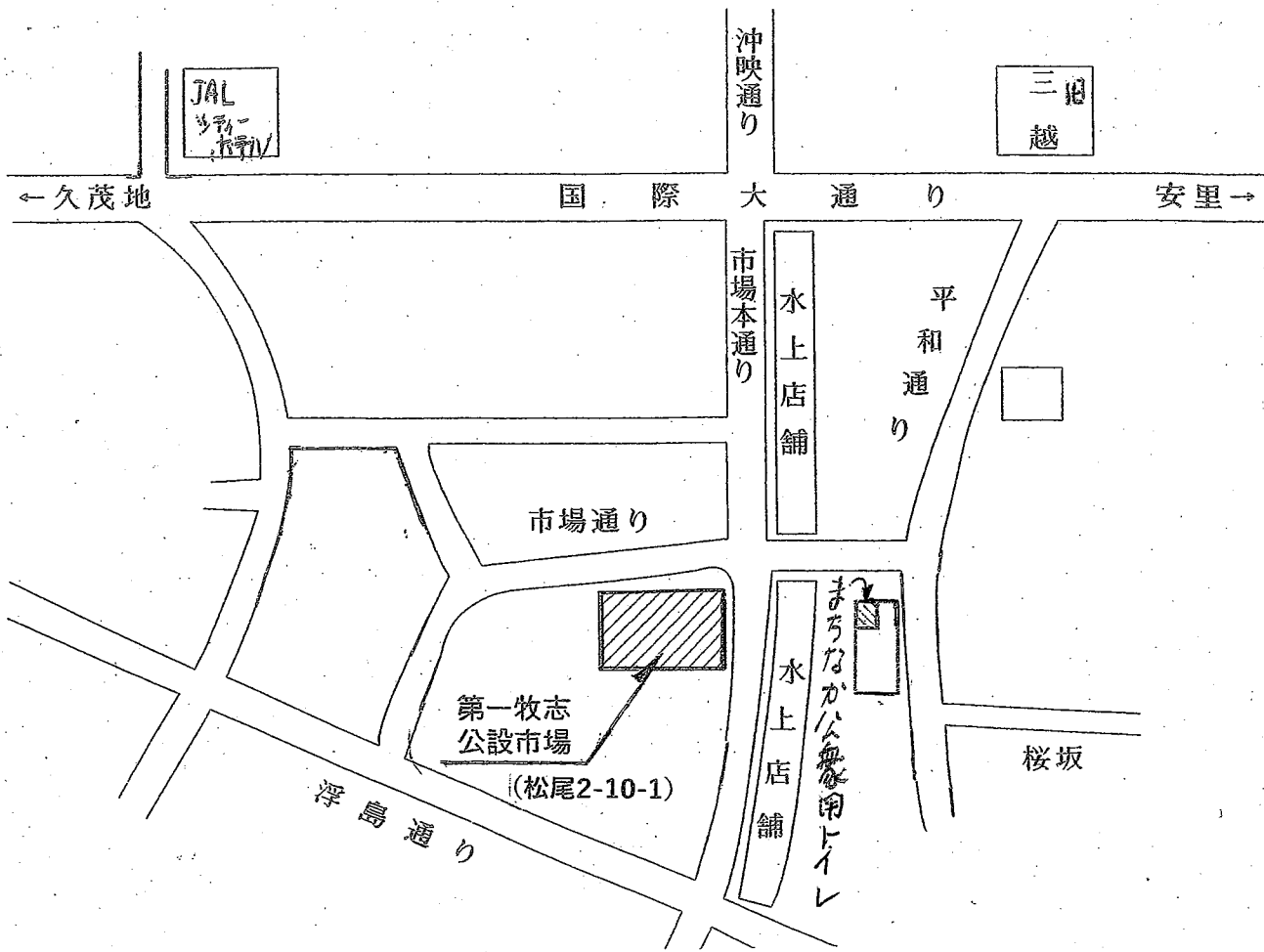


位置図



■ 第一牧志公設市場

13. 総合案内板 拡大図

■ マップ拡大図

S:1/2

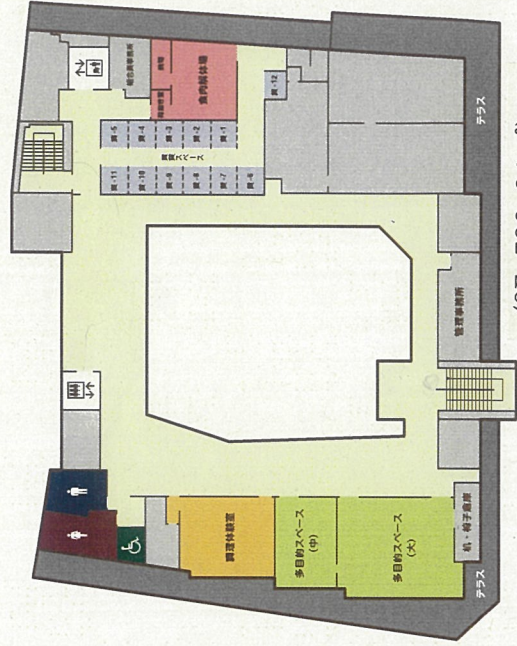
敷地面積 1,775.87 m²
 構造及び階数 地上3階 塔屋1階 鉄骨造+SRC造
 建築面積 1,543.86 m²
 延べ面積 4,980.81 m²



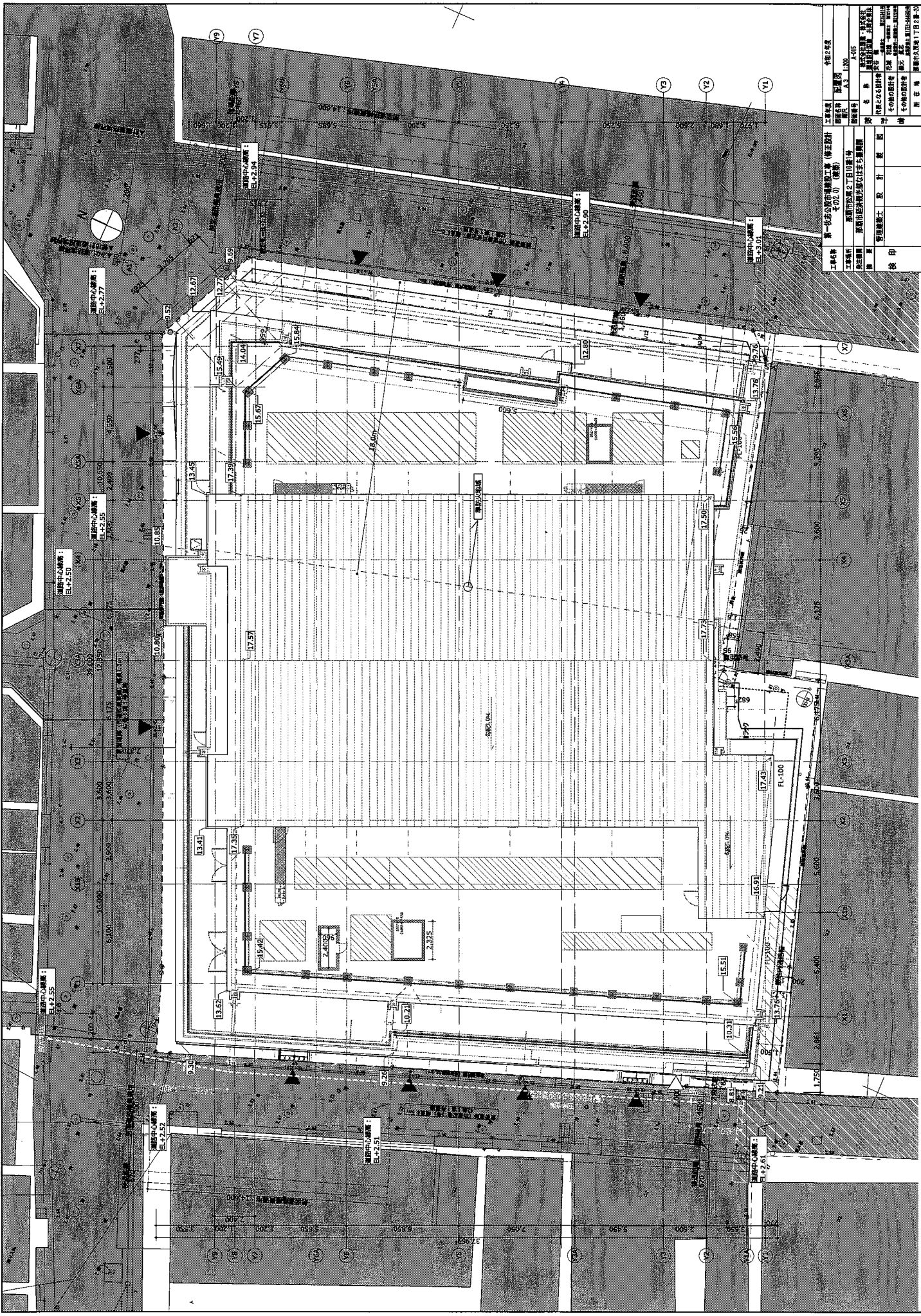
(1F 1,468.78m²)



(2F 1,543.86m²)

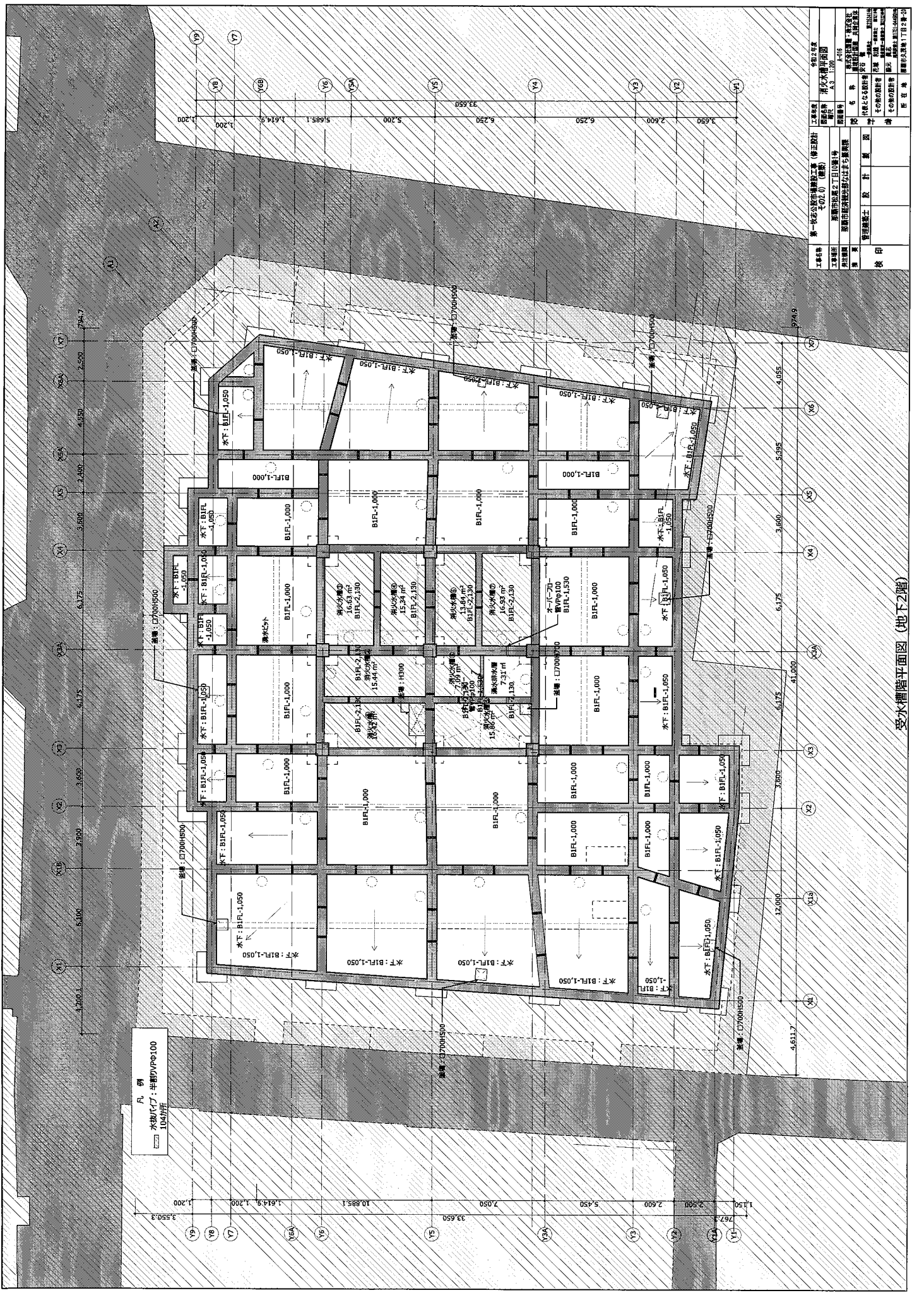


(3F 738.24m²)



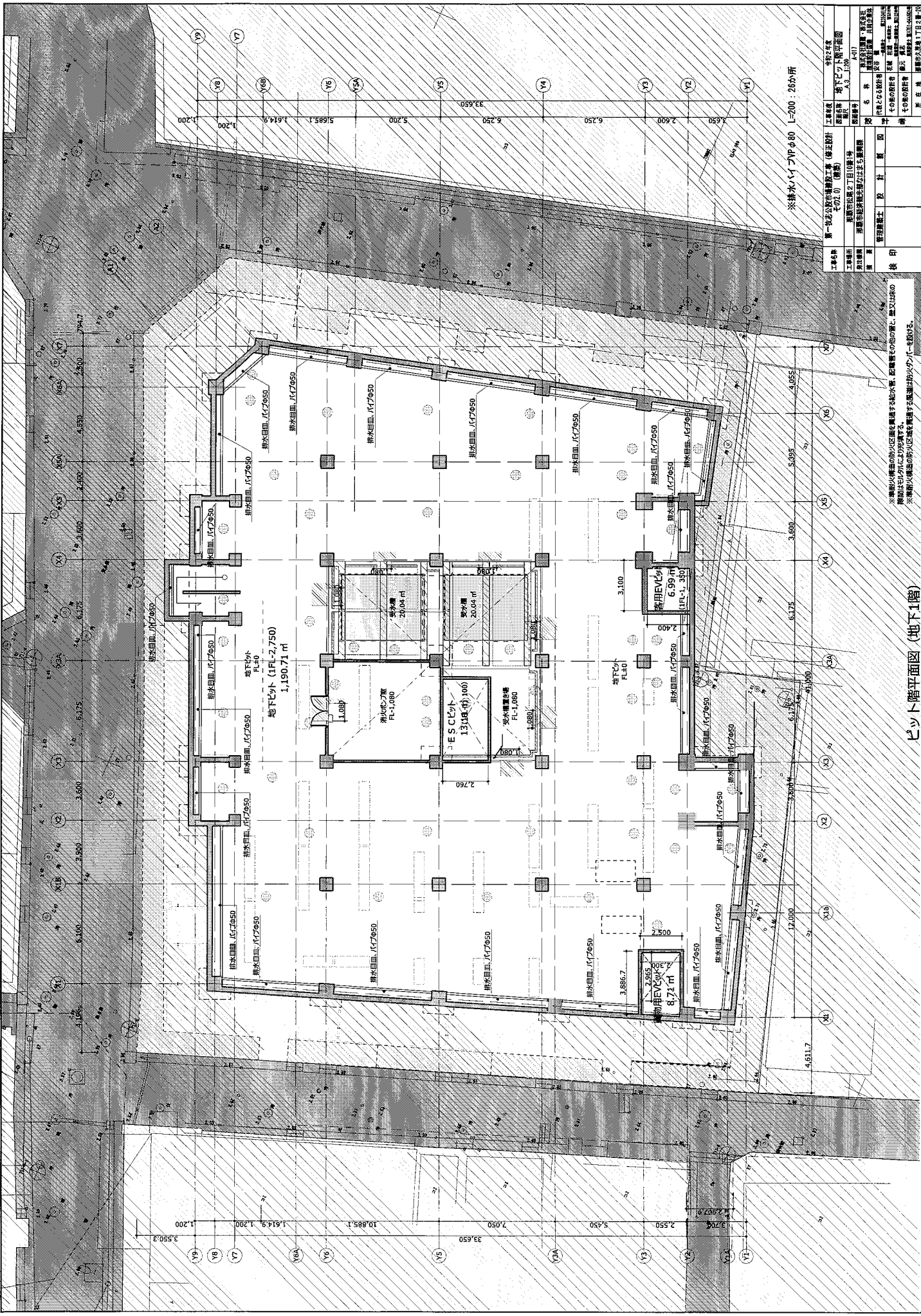
工程名稱	第一住宅區公營廉租屋工程 (修訂設計)	工程編號	441224
工程地址	九龍油麻地彌敦道271-275號	圖則編號	A-015
圖則名稱	樓上及地下層樓面	日期	1/2008
繪圖	黃國強	校核	黃國強
設計	黃國強	監督	黃國強
校印	黃國強	日期	1/2008

凡例
水塔/A7: #BWP0100
10000リットル



受水槽階平面図 (地下2階)

工事名称	第一北谷駅前新築工事	修正設計	水塔建築	等級	建築士	事務所	事務所
工事所在地	東京都中央区新富町1丁目1番5号	設計者	株式会社 清水建設	設計者	清水建設	清水建設	清水建設
発注者	東京都交通局	監督者	清水建設	監督者	清水建設	清水建設	清水建設
図面番	W-1100	縮尺	1/500	縮尺	1/500	縮尺	1/500
作成者		承認者		承認者		承認者	
印刷							



※排水パイプφ80 L=200・26分所

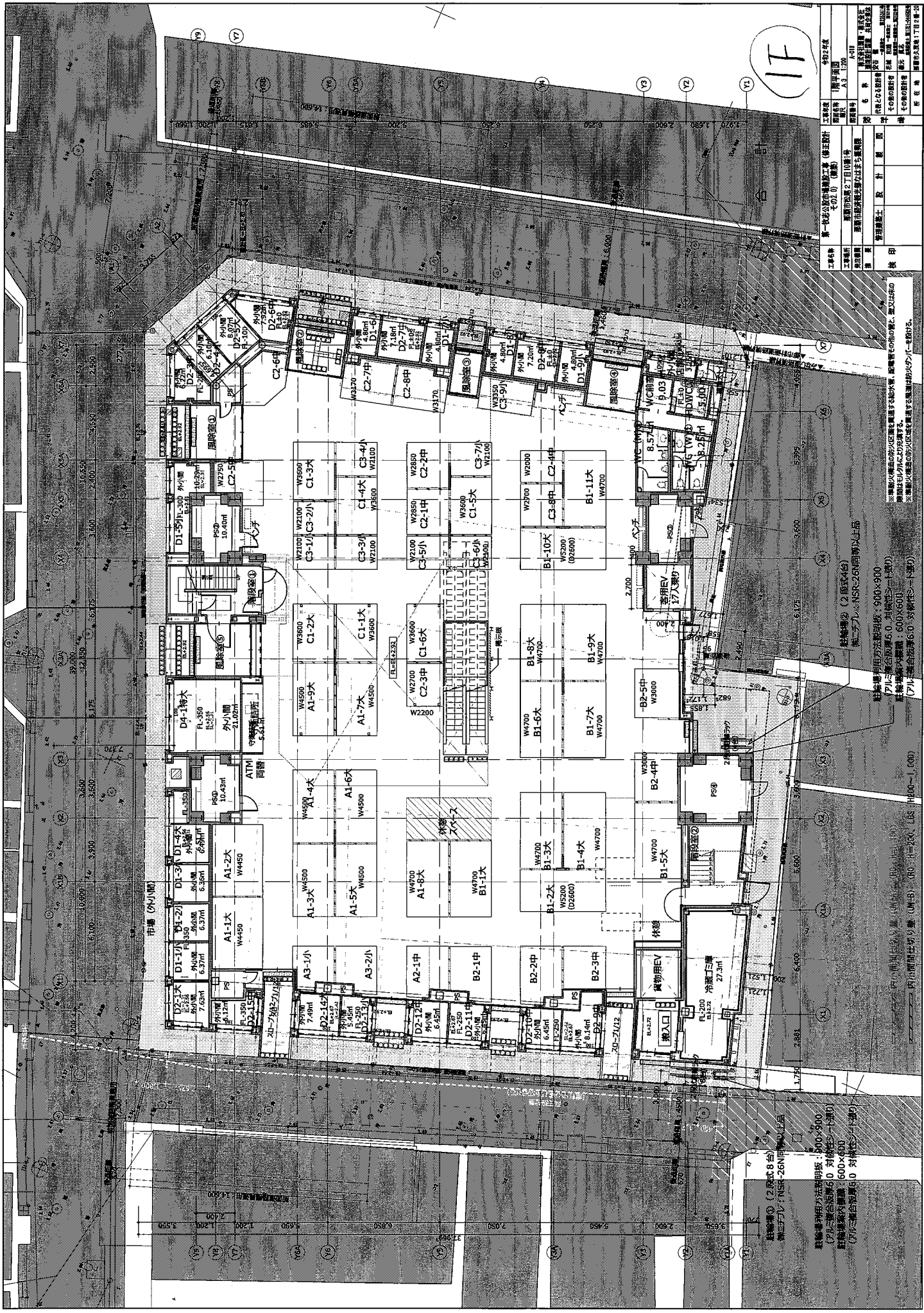
工程名	第一地区公共団体の建設工事 (特定設計)	図名	地下1階平面図
工程番号	その10 (建設)	図番	A-17
設計者	建築士 藤田 隆	設計者	藤田 隆
監理者	建築士 藤田 隆	監理者	藤田 隆
作成者	建築士 藤田 隆	作成者	藤田 隆
承認者	建築士 藤田 隆	承認者	藤田 隆
印刷者	建築士 藤田 隆	印刷者	藤田 隆
印刷日		印刷日	
印刷場所		印刷場所	
印刷枚数		印刷枚数	
印刷時間		印刷時間	
印刷費用		印刷費用	
印刷担当者		印刷担当者	
印刷連絡先		印刷連絡先	
印刷備考		印刷備考	

※本図は、本図の作成に当たって、現場調査の結果、設計者の判断により、一部の寸法が変更されている場合があります。施工の際は、現場の実情に合わせ、必要に応じて変更してください。

ピット階平面図 (地下1階)

11F

工事名称	第一地区公共施設整備工事(修正設計)	工事種別	修正設計
工事場所	東京都中央区2丁目0番1号	図面番号	A-01
建築士	東京都中央区都市計画事務所	設計者	株式会社 都市計画事務所
建築士	東京都中央区都市計画事務所	設計者	株式会社 都市計画事務所
建築士	東京都中央区都市計画事務所	設計者	株式会社 都市計画事務所
建築士	東京都中央区都市計画事務所	設計者	株式会社 都市計画事務所
建築士	東京都中央区都市計画事務所	設計者	株式会社 都市計画事務所
建築士	東京都中央区都市計画事務所	設計者	株式会社 都市計画事務所
建築士	東京都中央区都市計画事務所	設計者	株式会社 都市計画事務所
建築士	東京都中央区都市計画事務所	設計者	株式会社 都市計画事務所
建築士	東京都中央区都市計画事務所	設計者	株式会社 都市計画事務所



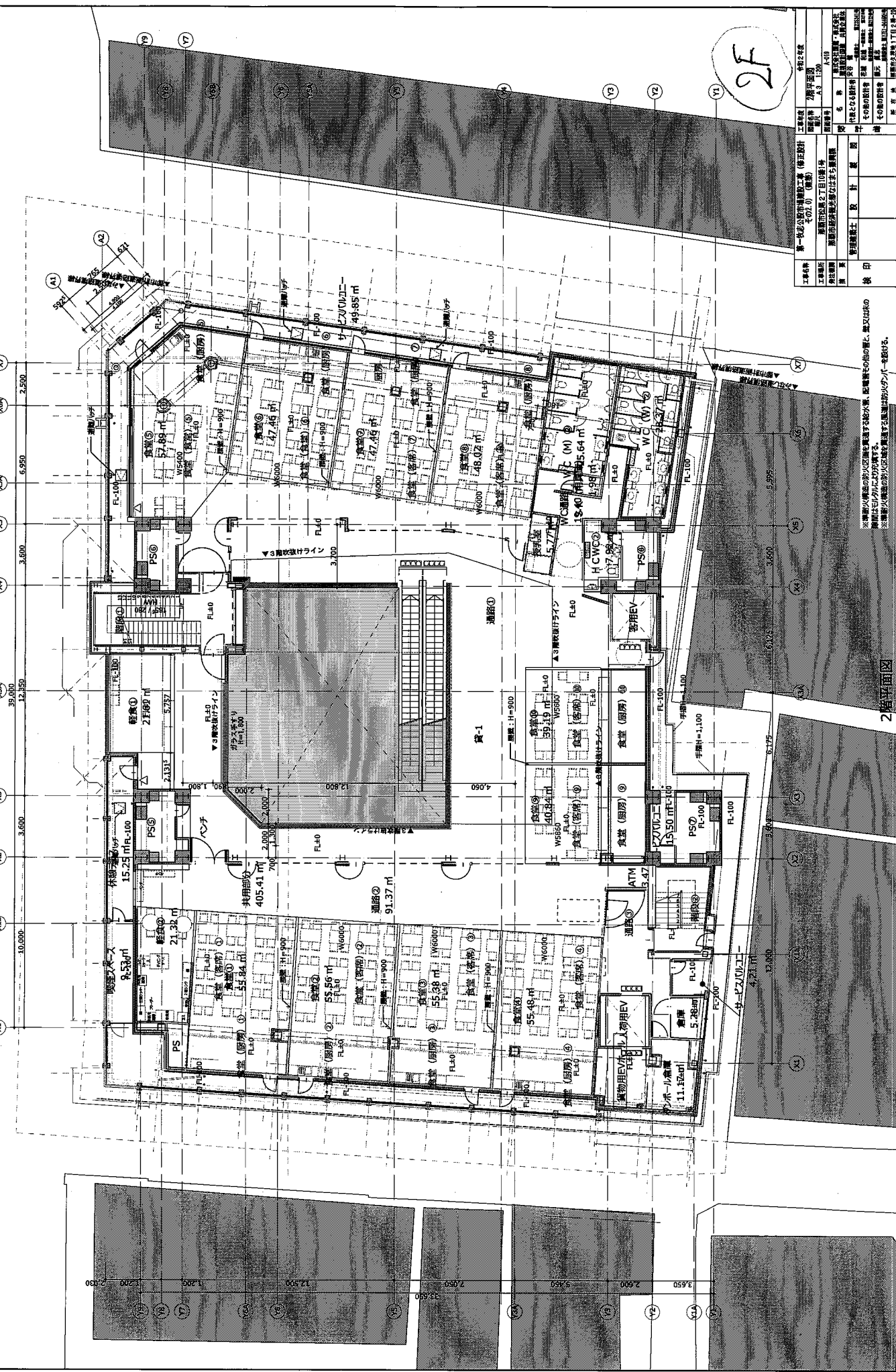
※本階の構造上の必要強度を確保する最大重量、配管等の配置は、意匠上の理由により多少の範囲内で調整される。
 ※本階の構造上の必要強度を確保する最大重量、配管等の配置は、意匠上の理由により多少の範囲内で調整される。
 ※本階の構造上の必要強度を確保する最大重量、配管等の配置は、意匠上の理由により多少の範囲内で調整される。

昇降機用冷気配管：900×900
 (7)と適合型600列機(5-15機)
 昇降機用冷気配管：600×600
 (7)と適合型600列機(5-15機)
 (7)と適合型600列機(5-15機)

昇降機用冷気配管：900×900
 (7)と適合型600列機(5-15機)
 昇降機用冷気配管：600×600
 (7)と適合型600列機(5-15機)
 (7)と適合型600列機(5-15機)

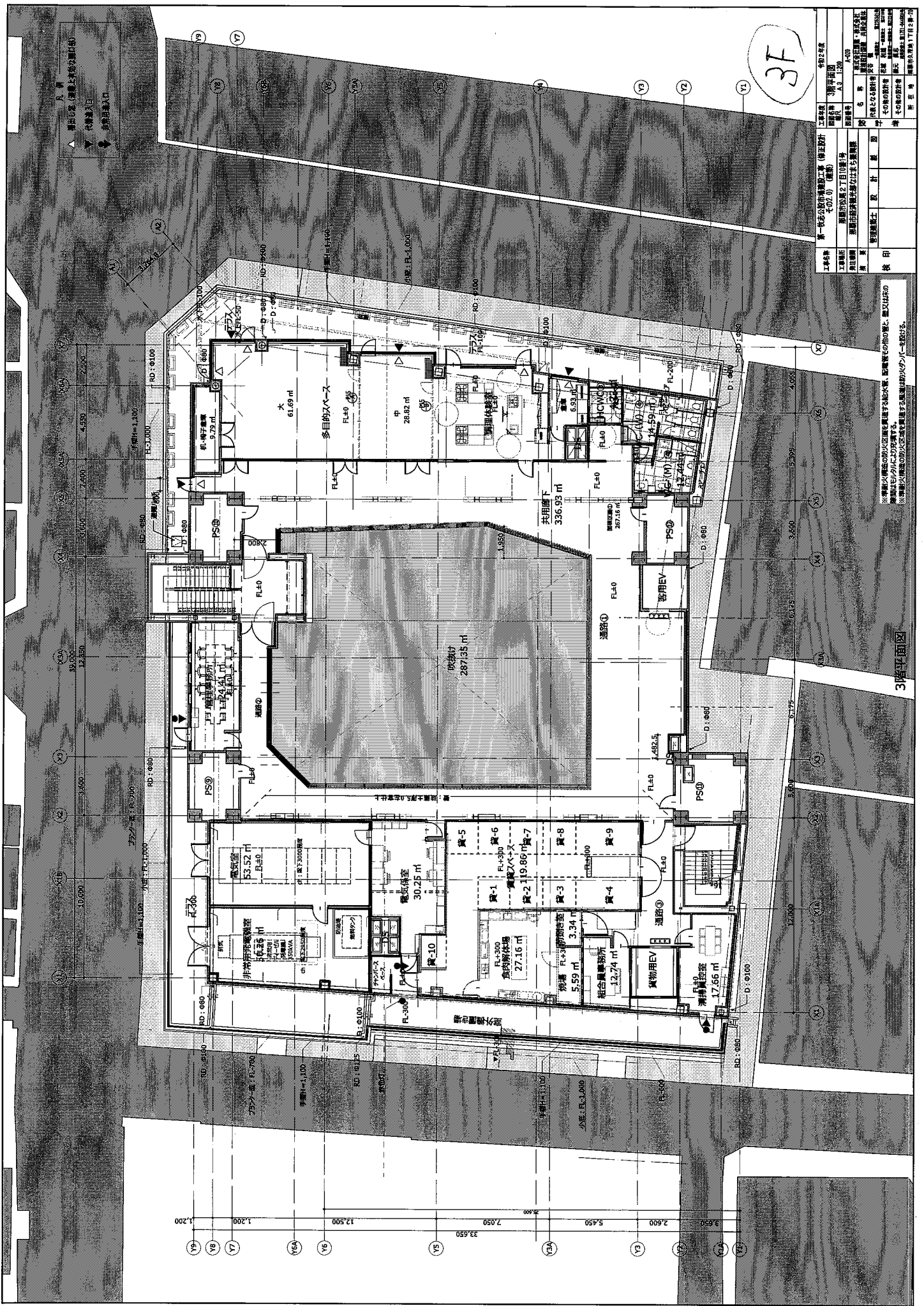
昇降機用冷気配管：900×900
 (7)と適合型600列機(5-15機)
 昇降機用冷気配管：600×600
 (7)と適合型600列機(5-15機)
 (7)と適合型600列機(5-15機)

凡例
△ 押出し窓 (保難上有効な開口部)



工務名	第一北谷の町計画株式会社 (修正設計)	建築士	佐藤 隆
建築士	佐藤 隆	建築士	佐藤 隆
設計	佐藤 隆	設計	佐藤 隆
監理	佐藤 隆	監理	佐藤 隆
竣工	2018.12.10	竣工	2018.12.10
図面	2F	図面	2F
縮尺	1/100	縮尺	1/100
備考	1. 本図は、建築士による設計図面であり、施工に用いられるものとする。 2. 本図は、建築士による設計図面であり、施工に用いられるものとする。 3. 本図は、建築士による設計図面であり、施工に用いられるものとする。		

※ 建築防火構造の防火区画を構成する防火壁、配管等の開口部は、壁又は防火扉、防火シャッター等により防火区画を構成する必要がある。
※ 建築防火構造の防火区画を構成する防火壁、配管等の開口部は、壁又は防火扉、防火シャッター等により防火区画を構成する必要がある。

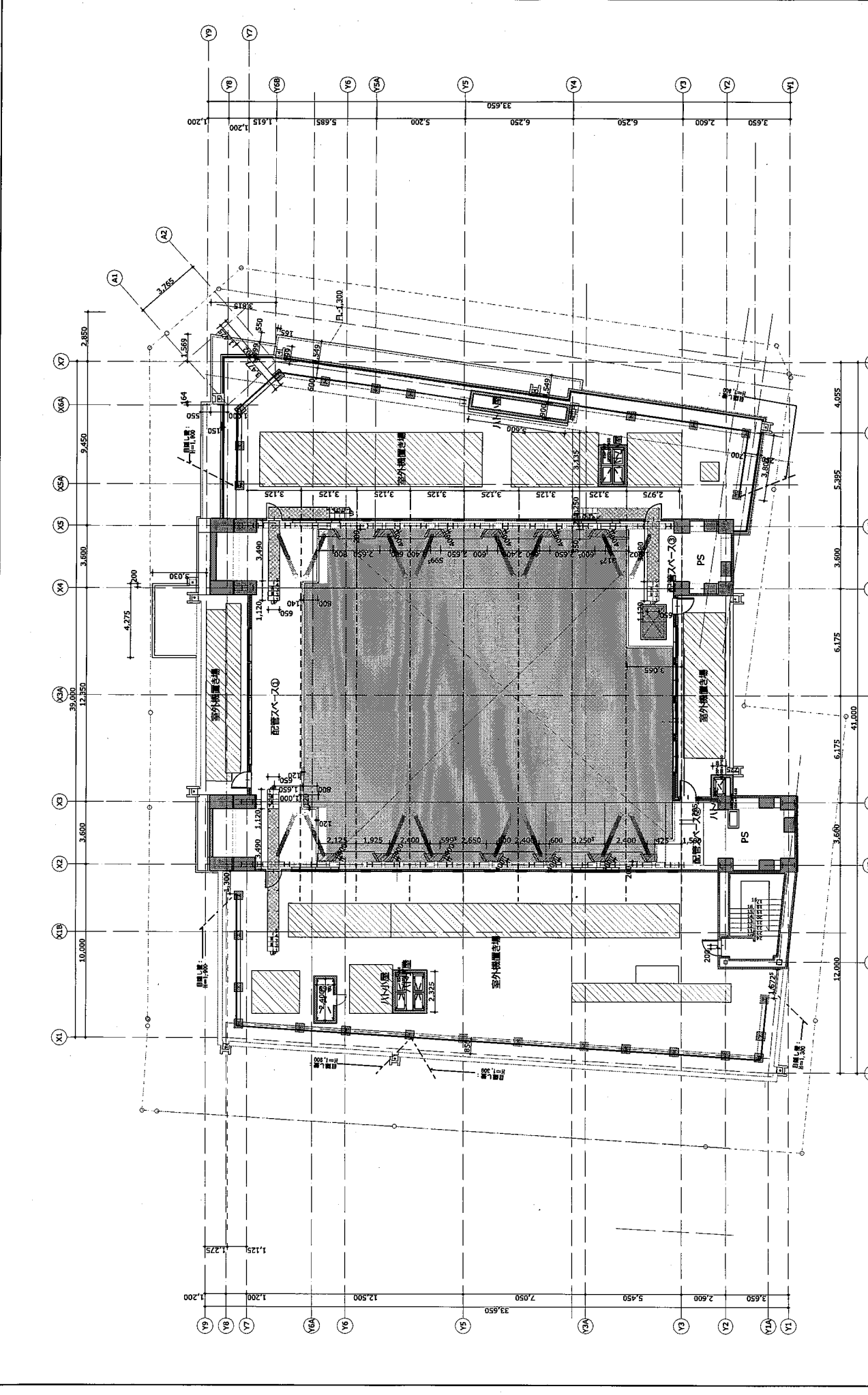


工事名称	第一社会公団の修繕工事 修繕設計	工事種別	修繕設計	令和2年度
工事種別	修繕設計	図面枚数	3枚(うち1枚は修正)	図面番号
図面番号	A3	縮尺	A3 1/200	作成者
設計者	第一社会公団 建築課	設計者	名 氏	第一社会公団 建築課
監理者	第一社会公団 建築課	監理者	名 氏	第一社会公団 建築課
設計者	第一社会公団 建築課	設計者	名 氏	第一社会公団 建築課
監理者	第一社会公団 建築課	監理者	名 氏	第一社会公団 建築課
設計者	第一社会公団 建築課	設計者	名 氏	第一社会公団 建築課
監理者	第一社会公団 建築課	監理者	名 氏	第一社会公団 建築課
設計者	第一社会公団 建築課	設計者	名 氏	第一社会公団 建築課
監理者	第一社会公団 建築課	監理者	名 氏	第一社会公団 建築課

※ 建築士が作成した図面は、建築士が作成した図面であることを示すために、必ずしもこの図面に記載されているとは限りません。
 ※ 建築士が作成した図面は、建築士が作成した図面であることを示すために、必ずしもこの図面に記載されているとは限りません。
 ※ 建築士が作成した図面は、建築士が作成した図面であることを示すために、必ずしもこの図面に記載されているとは限りません。

Y1	Y2	Y3	Y4	Y5	Y6	Y7	Y8	Y9
X1	X2	X3	X4	X5	X6	X7	X8	X9

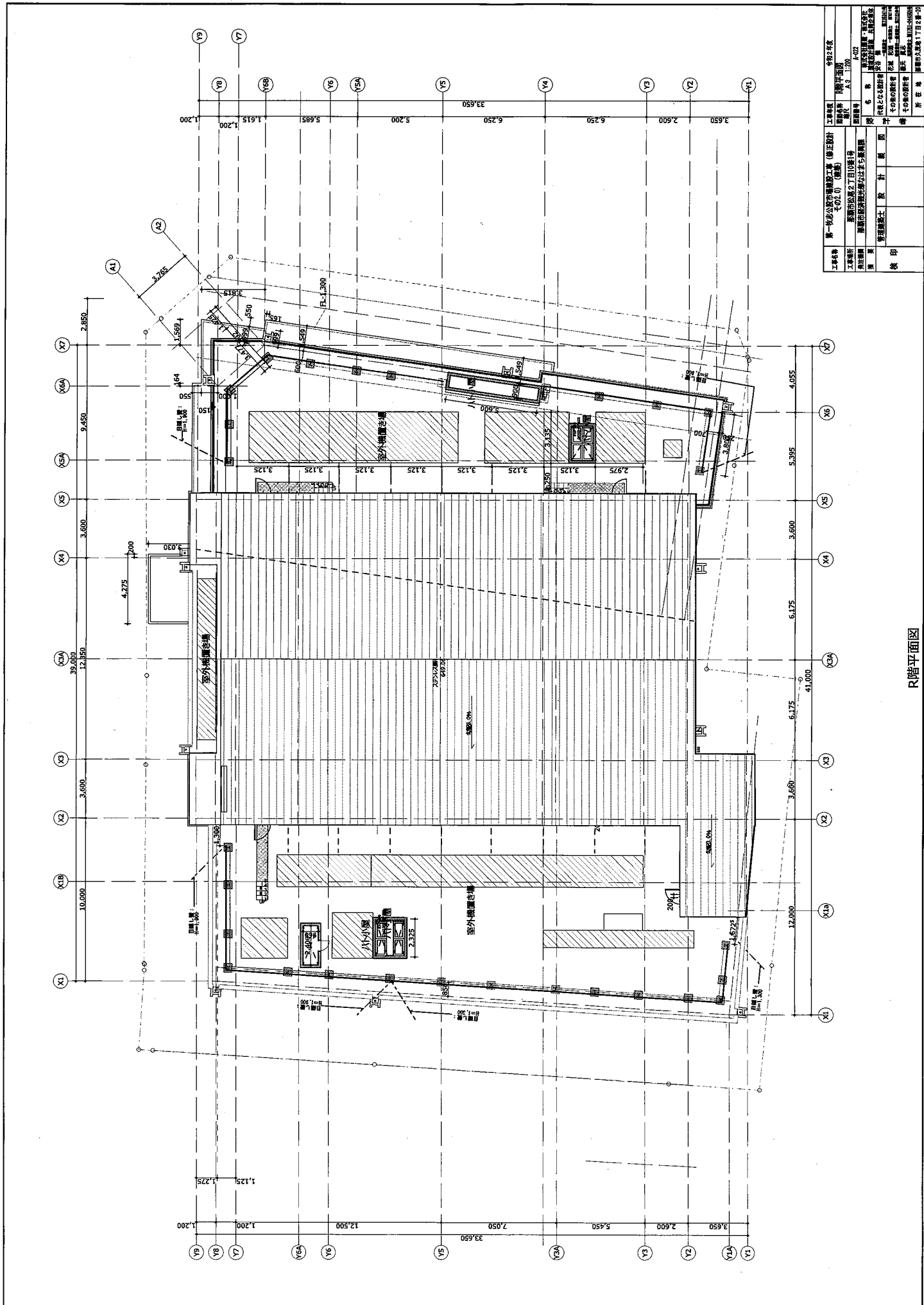
3階平面図



工種名称	第一校舎改修工事(修繕設計)		
工事内容	改修工事	階高	4.450
所在地	東京都港区新大塚1-1-1		
発注者	株式会社(株名)		
設計者	設計士(氏名)		
監理者	監理者(氏名)		
作成者	作成者(氏名)		
印刷日			
所在地			

※消火設備の形式・区画を維持する消防水、配電室等の他の管は、圖又は床の間は別記を以て対応する。
 ※消火設備の形式・区画を維持する配電室は別記を以て対応する。

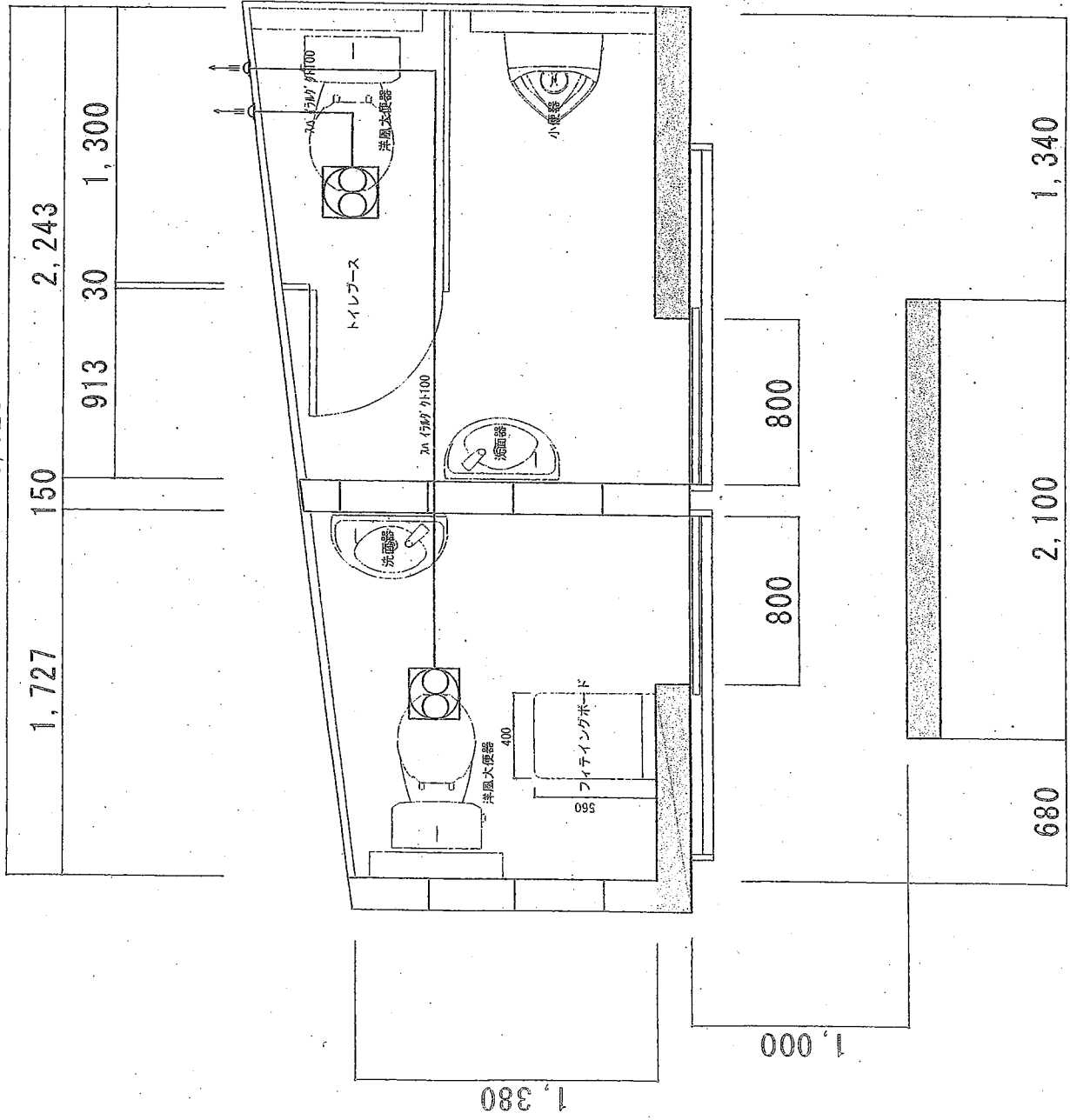
P1階平面図



第一修繕工事(修正設計)		事務所		事務所	
工程名称	第一修繕工事(修正設計)	工程名称	事務所	工程名称	事務所
建设单位	第一修繕工事(修正設計)	建设单位	事務所	建设单位	事務所
设计单位	第一修繕工事(修正設計)	设计单位	事務所	设计单位	事務所
设计人	第一修繕工事(修正設計)	设计人	事務所	设计人	事務所
审核人	第一修繕工事(修正設計)	审核人	事務所	审核人	事務所
批准人	第一修繕工事(修正設計)	批准人	事務所	批准人	事務所
设计日期	第一修繕工事(修正設計)	设计日期	事務所	设计日期	事務所
设计比例	第一修繕工事(修正設計)	设计比例	事務所	设计比例	事務所
设计阶段	第一修繕工事(修正設計)	设计阶段	事務所	设计阶段	事務所
设计地点	第一修繕工事(修正設計)	设计地点	事務所	设计地点	事務所

R階平面図

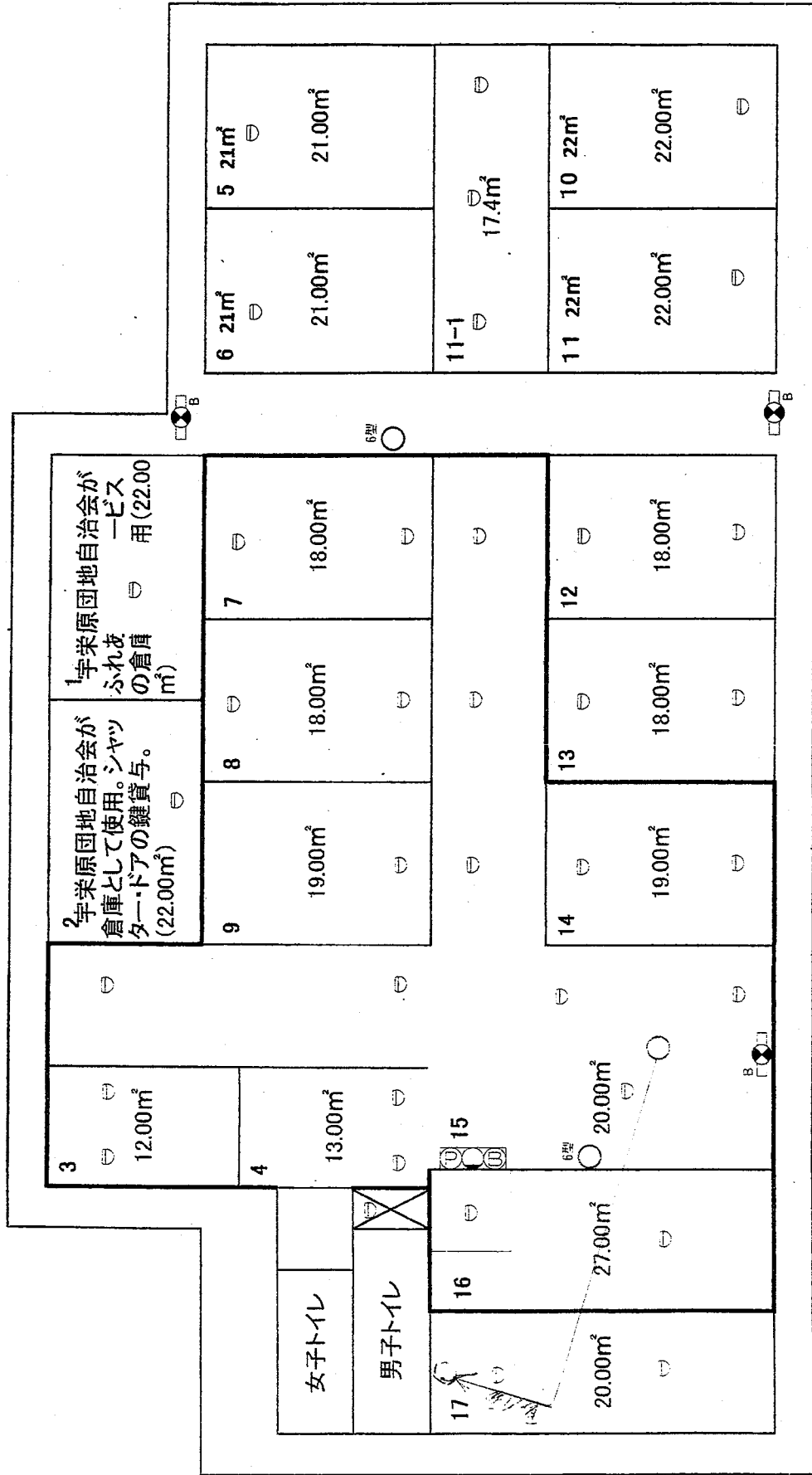
4,120



まねか公衆用トイレ

平面図 s=1/30

宇栄原公設市場 (平面図)



- 火災受信機
- 光電式煙感知器
- 誘導灯
- 差動式熱感知器
- 総合盤
- 消火器

2022