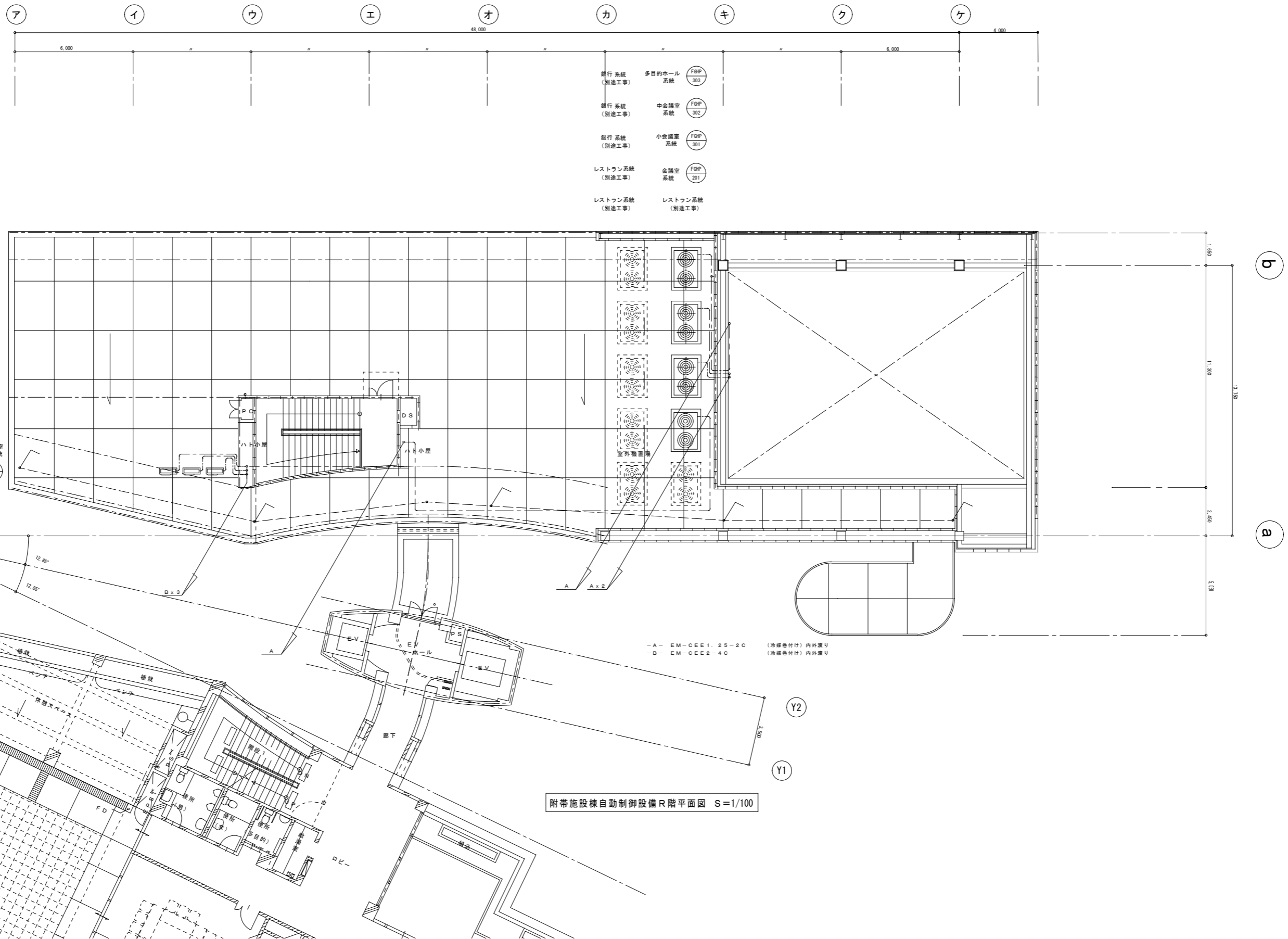


空調機器表 - 1

● 空冷式パッケージエアコン	記号	系統	室外機	室内機	発電機回路	型式	室内機 冷房能力 kw/h	室内機 設置場所	室外機 設置場所	室外機			室内機		機動 方式	台 数		
										電源	圧縮機	送風機	電源	送風機				
										φ V	kw	kw	φ V	kw				
	FPAC-201	個別運転	●	●		4方向カセット形	5.0	清掃員室	B棟屋上	1	200	1.1	0.03	1	200	0.06	1V	1
	FPAC-202	個別運転	●	●		4方向カセット形	8.0	組合事務所	B棟屋上	1	200	2.2	0.07	1	200	0.03	1V	1
	FPAC-203	個別運転	●	●		4方向カセット形	8.0	ロビー	B棟屋上	1	200	2.2	0.07	1	200	0.03	1V	1
備考	<p>(1) 原則としてグリーン購入法調達基準適合商品とする。 (2) 冷媒は新冷媒とし、冷房能力はJIS条件による。 (3) 室内機（受光部組込）は昇降式吸込グリルとし、ワイヤレスリモコンは付属品とする。 (4) 室内機（受光部組込）は昇降式吸込グリルとし、ワイヤレスリモコンは付属品とする。 (5) 室内機（受光部組込）は昇降式吸込グリルとし、ワイヤレスリモコンは付属品とする。 (6) 室内機（受光部組込）は昇降式吸込グリルとし、ワイヤレスリモコンは付属品とする。 (7) フィルターの予備は100%とする。 (8) 室外機の防錆処理は、室外機ケーシング内外面共耐塩防食処理とし、 室外機フィン耐食表面処理とする。 尚、補償期間は5年間（熱交換器部は除く）とする。</p>																	
● ガス式マルチパッケージエアコン	記号	系統	室外機	室内機	発電機回路	型式	冷房能力 kw/h	室内機 設置場所	室外機 設置場所	室外機				室内機		機動 方式	台 数	
										電源	圧縮機	送風機	燃料消費量	電源	送風機			
										φ V	kw	kw	kw (5A)	φ V	kw			
	FGHP-201	2階会議室	●			マルチエアコン	22.4		B棟屋上	3	200	0.17	0.45	23.3			h'スピン	1
	FGHP-201-A	2階会議室	●	●		4方向カセット形	11.2	会議室						1	200	0.09	直入	1
	FGHP-201-B	2階会議室	●	●		4方向カセット形	11.2	会議室						1	200	0.09	直入	1
	FGHP-301	小会議室	●			マルチエアコン	45.0		B棟屋上	3	200	0.17	0.45×2	49.3			h'スピン	1
	FGHP-301-A	小会議室	●	●		4方向カセット形	14.0	会議室4						1	200	0.13	直入	1
	FGHP-301-B	小会議室	●	●		4方向カセット形	14.0	会議室3						1	200	0.13	直入	1
	FGHP-301-C	小会議室	●	●		4方向カセット形	14.0	会議室2						1	200	0.13	直入	1
	FGHP-302	中会議室	●			マルチエアコン	45.0		B棟屋上	3	200	0.17	0.45×2	49.3			h'スピン	1
	FGHP-302-A	中会議室	●	●		4方向カセット形	14.0	会議室1						1	200	0.13	直入	1
	FGHP-302-B	中会議室	●	●		4方向カセット形	11.2	中会議室						1	200	0.09	直入	1
	FGHP-302-C	中会議室	●	●		4方向カセット形	11.2	中会議室						1	200	0.09	直入	1
	FGHP-302-D	中会議室	●	●		4方向カセット形	5.6	ロビー						1	200	0.045	直入	1
	FGHP-303	多目的ホール	●			マルチエアコン	56.0		B棟屋上	3	200	0.17	0.45×2	58.2			h'スピン	1
	FGHP-303-A	多目的ホール	●	●		天井埋込形	14.0	多目的ホール						1	200	0.13	直入	1
	FGHP-303-B	多目的ホール	●	●		天井埋込形	14.0	多目的ホール						1	200	0.13	直入	1
	FGHP-303-C	多目的ホール	●	●		天井埋込形	14.0	多目的ホール						1	200	0.13	直入	1
	FGHP-303-D	多目的ホール	●	●		天井埋込形	14.0	多目的ホール						1	200	0.13	直入	1
備考	<p>(1) 原則としてグリーン購入法調達基準適合商品とする。 (2) 燃料は都市ガスとする。 (3) 冷媒は新冷媒とし、冷房能力はJIS条件による。 (4) 室内機（受光部組込）は昇降式吸込グリルとし、ワイヤレスリモコンは付属品とする。 (5) 室内機（受光部組込）は昇降式吸込グリルとし、ワイヤレスリモコンは付属品とする。 (6) 室内機（受光部組込）は昇降式吸込グリルとし、ワイヤレスリモコンは付属品とする。 (7) 室外機は、転倒防止ステンレスワイヤー取り付けの事。 (8) フィルターの予備は100%とする。 (9) 室外機の防錆処理は、室外機ケーシング内外面共耐塩防食処理とし、 室外機フィン耐食表面処理とする。 尚、補償期間は5年間（熱交換器部は除く）とする。 (10) FGHP-201, 301, 302はコインタイマー方式としコインタイマーは機器付属品とする。 計装工事に支給。</p>																	

泉水設備株式会社 那覇市識名3丁目22番12号 TEL854-9282 FAX854-9287	現場代理人 担当	製図	完成年月日	工事名称	那覇市上下水道局庁舎新築工事（空調）2工区	図面名称 空調機器表 - 1	縮尺	図面番号 M-5
			H18 年 11 月 日	工事場所				



泉水設備株式会社 那覇市議名3丁目22番12号 TEL 854-9282 FAX 854-9287	現場代理人	担当	製図	完成年月日	工事名称	那覇市上下水道局庁舎新築工事(空調)2工区 図面名称 附带棟R階自動制御設備平面図 縮尺 S=1/100 図面番号 M-27	那覇市おもろまち1丁目1番2号 工事場所
				H18 年 11 月 日			

